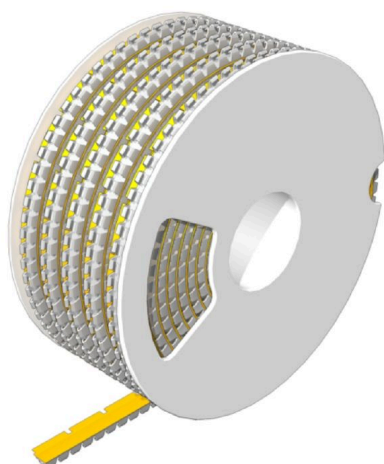


**SFM 4/18 3.3-4.0 MM GE****Weidmüller Interface GmbH & Co. KG**

Klingenbergstraße 26

D-32758 Detmold

Germany

[www.weidmueller.com](http://www.weidmueller.com)

Con la vasta gamma di prodotti della famiglia MultiMark è possibile ottenere una siglatura ottimamente strutturata e sostenibile in qualsiasi armadio di comando. Un esempio dell'assortimento è il nostro segnafili SlimFix, che può essere stampato e bloccato in modo particolarmente rapido. Allo stesso tempo, i prodotti soddisfano i più stringenti requisiti di resistenza alle vibrazioni e agli urti. I segnafili vantano un design aperto e possono essere installati semplicemente e velocemente prima o dopo il cablaggio.

**Dati generali per l'ordinazione**

Versione	Segnafili e segnacavi, 2.5 - 4 mm, 18 x 5.7 mm, giallo
N. d'ordine	<a href="#">2719250000</a>
Tipo	SFM 4/18 3.3-4.0 MM GE
GTIN (EAN)	4050118888287
CPZ	800 Pieza

## SFM 4/18 3.3-4.0 MM GE

Weidmüller Interface GmbH &amp; Co. KG

Klingenbergstraße 26

D-32758 Detmold

Germany

www.weidmueller.com

## Dati tecnici

## Omologazioni

ROHS	Conforme
------	----------

## Dimensioni e pesi

Posizione verticale	18 mm	Altezza (pollici)	0.7087 inch
Larghezza	5.7 mm	Larghezza (pollici)	0.2244 inch
Peso netto	0.3 g		

## Conformità ambientale del prodotto

Stato conformità RoHS	Conforme senza esenzione
REACH SVHC	No SVHC superiori a 0,1 wt%

## Dati generali

Orientamento della stampa	orizzontale e verticale	Tipo di stampa	Neutro
Versione	con piedino a incastro	Larghezza	5.7 mm
Classe d'infiammabilità UL 94	V-2	Campo delle temperature di impiego, max.	90 °C
Campo delle temperature di impiego, min.	-50 °C	Colori	giallo
Alogeni	No	Materiale di base	PC-ABS, TPU
Caratteri stampati	senza	Dimensioni del campo di siglatura	4.9 x 15.5 mm
Numero per rotolo	800		

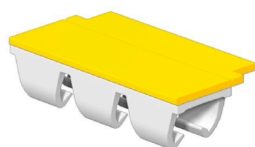
## Segnafile e segnacavi

Alogeni	No	Sezione di collegamento cavo, max.	4 mm <sup>2</sup>
Sezione di collegamento cavo, min.	3.3 mm <sup>2</sup>	Diametro esterno del conduttore, max.	4 mm
Diametro esterno del conduttore, min.	2.5 mm	Diametro esterno conduttore	2.5 - 4 mm
Sezione di collegamento dei conduttori	3.3 - 4 mm <sup>2</sup>		

## Classificazioni

ETIM 6.0	EC001530	ETIM 7.0	EC001530
ETIM 8.0	EC001530	ETIM 9.0	EC001530
ETIM 10.0	EC001530	ECLASS 9.0	27-40-04-01
ECLASS 9.1	27-40-04-01	ECLASS 10.0	27-40-04-01
ECLASS 11.0	27-28-11-02	ECLASS 12.0	27-28-11-02
ECLASS 13.0	27-28-11-02	ECLASS 14.0	27-28-11-02
ECLASS 15.0	27-28-11-02		

**Disegni**

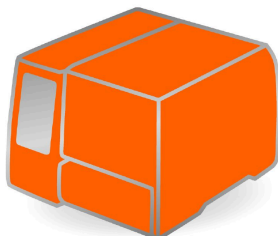


**SFM 4/18 3.3-4.0 MM GE****Weidmüller Interface GmbH & Co. KG**

Klingenbergstraße 26

D-32758 Detmold

Germany

[www.weidmueller.com](http://www.weidmueller.com)**Accessori****THM MULTIMARK**

Queste stampanti forniscono eccellenti risultati di stampa grazie alla tecnica a trasferimento termico. Diversi materiali e un sistema di stampa di facile utilizzo in ambiente Windows soddisfano in modo ottimale le esigenze di siglatura.

**Dati generali per l'ordinazione**

Tipo	MULTIMARK ROLLER SFM 4	Versione	
N. d'ordine	<a href="#">2835010000</a>		
GTIN (EAN)	4064675427346		
CPZ	1 ST		

**Nastri a colori**

Queste stampanti forniscono eccellenti risultati di stampa grazie alla tecnica a trasferimento termico. Diversi materiali e un sistema di stampa di facile utilizzo in ambiente Windows soddisfano in modo ottimale le esigenze di siglatura.

**Dati generali per l'ordinazione**

Tipo	RIBBON MM-TB 25/360 SW	Versione	
N. d'ordine	<a href="#">2005090000</a>	Ink ribbon	
GTIN (EAN)	4050118390216		
CPZ	1 ST		