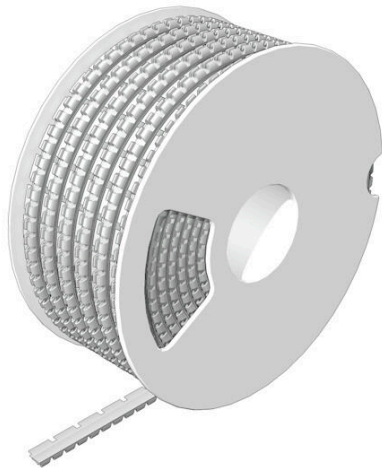


**SFM 2/12 1.8-2.5 MM WS**

**Weidmüller Interface GmbH & Co. KG**  
Klingenbergstraße 26  
D-32758 Detmold  
Germany

www.weidmueller.com



Con la vasta gamma di prodotti della famiglia MultiMark è possibile ottenere una siglatura ottimamente strutturata e sostenibile in qualsiasi armadio di comando. Un esempio dell'assortimento è il nostro segnafile SlimFix, che può essere stampato e bloccato in modo particolarmente rapido. Allo stesso tempo, i prodotti soddisfano i più stringenti requisiti di resistenza alle vibrazioni e agli urti. I segnafile vantano un design aperto e possono essere installati semplicemente e velocemente prima o dopo il cablaggio.

**Dati generali per l'ordinazione**

Versione	Segnafile e segnacavi, 1.8 - 2.5 mm, 12 x 4.6 mm, bianco
N. d'ordine	<a href="#">2719090000</a>
Tipo	SFM 2/12 1.8-2.5 MM WS
GTIN (EAN)	4050118888126
CPZ	1400 Pieza

## SFM 2/12 1.8-2.5 MM WS

Weidmüller Interface GmbH & Co. KG  
Klingenbergstraße 26  
D-32758 Detmold  
Germany

www.weidmueller.com

## Dati tecnici

## Omologazioni

ROHS	Conforme
------	----------

## Dimensioni e pesi

Posizione verticale	12 mm	Altezza (pollici)	0.4724 inch
Larghezza	4.6 mm	Larghezza (pollici)	0.1811 inch
Peso netto	0.21 g		

## Conformità ambientale del prodotto

Stato conformità RoHS	Conforme senza esenzione
REACH SVHC	No SVHC superiori a 0,1 wt%

## Dati generali

Tipo di stampa	Neutro	Versione	con piedino a incastro
Larghezza	4.6 mm	Classe d'infiammabilità UL 94	V-2
Campo delle temperature di impiego, max.	90 °C	Campo delle temperature di impiego, min.	-50 °C
Colori	bianco	Alogeni	No
Materiale di base	PC-ABS, TPU	Caratteri stampati	senza
Dimensioni del campo di siglatura	3.3 x 9.5 mm	stampante compatibile	<a href="#">THM MULTIMARK</a>
Numero per rotolo	1400		

## Segnafili e segnacavi

Alogeni	No	Sezione di collegamento cavo, max.	1.5 mm <sup>2</sup>
Sezione di collegamento cavo, min.	0.75 mm <sup>2</sup>	Diametro esterno del conduttore, max.	2.5 mm
Diametro esterno del conduttore, min.	1.8 mm	Diametro esterno conduttore	1.8 - 2.5 mm
Sezione di collegamento dei conduttori	0.75 - 1.5 mm <sup>2</sup>		

## Classificazioni

ETIM 8.0	EC001530	ETIM 9.0	EC001530
ETIM 10.0	EC001530	ECLASS 14.0	27-28-11-02
ECLASS 15.0	27-28-11-02		

**Disegni**

---

---

---

---

---

---



**SFM 2/12 1.8-2.5 MM WS**

**Weidmüller Interface GmbH & Co. KG**  
Klingenbergstraße 26  
D-32758 Detmold  
Germany

[www.weidmueller.com](http://www.weidmueller.com)

**Accessori****Nastri a colori**

Queste stampanti forniscono eccellenti risultati di stampa grazie alla tecnica a trasferimento termico. Diversi materiali e un sistema di stampa di facile utilizzo in ambiente Windows soddisfano in modo ottimale le esigenze di siglatura.

**Dati generali per l'ordinazione**

Tipo	RIBBON MM-TB 25/360 SW	Versione	
N. d'ordine	<a href="#">2005090000</a>	Nastro a colori	
GTIN (EAN)	4050118390216		
CPZ	1 ST		

**THM MULTIMARK**

Queste stampanti forniscono eccellenti risultati di stampa grazie alla tecnica a trasferimento termico. Diversi materiali e un sistema di stampa di facile utilizzo in ambiente Windows soddisfano in modo ottimale le esigenze di siglatura.

**Dati generali per l'ordinazione**

Tipo	MULTIMARK ROLLER SFM 2	Versione	
N. d'ordine	<a href="#">2786210000</a>		
GTIN (EAN)	4064675063230		
CPZ	1 ST		