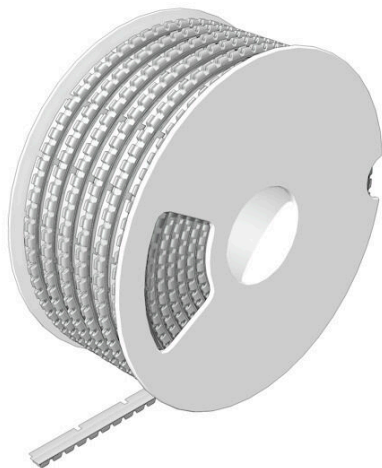


SFM 1/24 1.2-1.8 MM WS

Weidmüller Interface GmbH & Co. KG
Klingenbergstraße 26
D-32758 Detmold
Germany

www.weidmueller.com



Con la vasta gamma di prodotti della famiglia MultiMark è possibile ottenere una siglatura ottimamente strutturata e sostenibile in qualsiasi armadio di comando. Un esempio dell'assortimento è il nostro segnafili SlimFix, che può essere stampato e bloccato in modo particolarmente rapido. Allo stesso tempo, i prodotti soddisfano i più stringenti requisiti di resistenza alle vibrazioni e agli urti. I segnafili vantano un design aperto e possono essere installati semplicemente e velocemente prima o dopo il cablaggio.

Dati generali per l'ordinazione

Versione	Segnafili e segnacavi, 1.2 - 1.8 mm, 24 x 3.8 mm, bianco
N. d'ordine	2719050000
Tipo	SFM 1/24 1.2-1.8 MM WS
GTIN (EAN)	4050118887785
CPZ	700 Pieza

SFM 1/24 1.2-1.8 MM WS

Weidmüller Interface GmbH & Co. KG
Klingenbergstraße 26
D-32758 Detmold
Germany

www.weidmueller.com

Dati tecnici

Omologazioni

ROHS	Conforme
------	----------

Dimensioni e pesi

Posizione verticale	24 mm	Altezza (pollici)	0.9449 inch
Larghezza	3.8 mm	Larghezza (pollici)	0.1496 inch
Peso netto	0.4 g		

Conformità ambientale del prodotto

Stato conformità RoHS	Conforme senza esenzione
REACH SVHC	No SVHC superiori a 0,1 wt%

Dati generali

Tipo di stampa	Neutro	Versione	con piedino a incastro
Larghezza	3.8 mm	Classe d'infiammabilità UL 94	V-2
Campo delle temperature di impiego, max.	90 °C	Campo delle temperature di impiego, min.	-50 °C
Colori	bianco	Alogeni	No
Materiale di base	PC-ABS, TPU	Caratteri stampati	senza
Dimensioni del campo di siglatura	2.8 x 2.1.5 mm	Numero per rotolo	700

Segnafili e segnacavi

Alogeni	No	Sezione di collegamento cavo, max.	0.75 mm ²
Sezione di collegamento cavo, min.	0.25 mm ²	Diametro esterno del conduttore, max.	1.8 mm
Diametro esterno del conduttore, min.	1.2 mm	Diametro esterno conduttore	1.2 - 1.8 mm
Sezione di collegamento dei conduttori	0.25 - 0.75 mm ²		

Classificazioni

ETIM 8.0	EC001530	ETIM 9.0	EC001530
ETIM 10.0	EC001530	ECLASS 14.0	27-28-11-02
ECLASS 15.0	27-28-11-02		

Disegni



THM MULTIMARK

Queste stampanti forniscono eccellenti risultati di stampa grazie alla tecnica a trasferimento termico. Diversi materiali e un sistema di stampa di facile utilizzo in ambiente Windows soddisfano in modo ottimale le esigenze di siglatura.

Dati generali per l'ordinazione

Tipo	MULTIMARK ROLLER SFM 1	Versione	
N. d'ordine	2799000000		
GTIN (EAN)	4064675259985		
CPZ	1 ST		