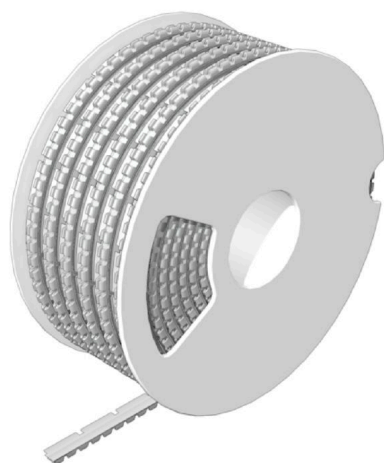


**SFM 1/18 1.2-1.8 MM WS****Weidmüller Interface GmbH & Co. KG**

Klingenbergstraße 26

D-32758 Detmold

Germany

[www.weidmueller.com](http://www.weidmueller.com)

Con la vasta gamma di prodotti della famiglia MultiMark è possibile ottenere una siglatura ottimamente strutturata e sostenibile in qualsiasi armadio di comando. Un esempio dell'assortimento è il nostro segnafili SlimFix, che può essere stampato e bloccato in modo particolarmente rapido. Allo stesso tempo, i prodotti soddisfano i più stringenti requisiti di resistenza alle vibrazioni e agli urti. I segnafili vantano un design aperto e possono essere installati semplicemente e velocemente prima o dopo il cablaggio.

**Dati generali per l'ordinazione**

Versione	Segnafili e segnacavi, 1.2 - 1.8 mm, 18 x 3.8 mm, bianco
N. d'ordine	<a href="#">2719040000</a>
Tipo	SFM 1/18 1.2-1.8 MM WS
GTIN (EAN)	4050118887778
CPZ	900 Pieza

## SFM 1/18 1.2-1.8 MM WS

Weidmüller Interface GmbH &amp; Co. KG

Klingenbergstraße 26

D-32758 Detmold

Germany

www.weidmueller.com

## Dati tecnici

## Omologazioni

ROHS	Conforme
------	----------

## Dimensioni e pesi

Posizione verticale	18 mm	Altezza (pollici)	0.7087 inch
Larghezza	3.8 mm	Larghezza (pollici)	0.1496 inch
Peso netto	0.3 g		

## Conformità ambientale del prodotto

Stato conformità RoHS	Conforme senza esenzione
REACH SVHC	No SVHC superiori a 0,1 wt%

## Dati generali

Tipo di stampa	Neutro	Versione	con piedino a incastro
Larghezza	3.8 mm	Classe d'infiammabilità UL 94	V-2
Campo delle temperature di impiego, max.	90 °C	Campo delle temperature di impiego, min.	-50 °C
Colori	bianco	Alogeni	No
Materiale di base	PC-ABS, TPU	Caratteri stampati	senza
Dimensioni del campo di siglatura	2.8 x 15.5 mm	Numero per rotolo	900

## Segnafili e segnacavi

Alogeni	No	Sezione di collegamento cavo, max.	0.75 mm <sup>2</sup>
Sezione di collegamento cavo, min.	0.25 mm <sup>2</sup>	Diametro esterno del conduttore, max.	1.8 mm
Diametro esterno del conduttore, min.	1.2 mm	Diametro esterno conduttore	1.2 - 1.8 mm
Sezione di collegamento dei conduttori	0.25 - 0.75 mm <sup>2</sup>		

## Classificazioni

ETIM 6.0	EC001530	ETIM 7.0	EC001530
ETIM 8.0	EC001530	ETIM 9.0	EC001530
ETIM 10.0	EC001530	ECLASS 9.0	27-40-04-01
ECLASS 9.1	27-40-04-01	ECLASS 10.0	27-40-04-01
ECLASS 11.0	27-28-11-02	ECLASS 12.0	27-28-11-02
ECLASS 13.0	27-28-11-02	ECLASS 14.0	27-28-11-02
ECLASS 15.0	27-28-11-02		

**Disegni**

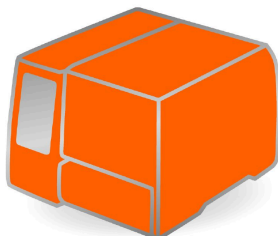


**SFM 1/18 1.2-1.8 MM WS****Weidmüller Interface GmbH & Co. KG**

Klingenbergstraße 26

D-32758 Detmold

Germany

[www.weidmueller.com](http://www.weidmueller.com)**Accessori****THM MULTIMARK**

Queste stampanti forniscono eccellenti risultati di stampa grazie alla tecnica a trasferimento termico. Diversi materiali e un sistema di stampa di facile utilizzo in ambiente Windows soddisfano in modo ottimale le esigenze di siglatura.

**Dati generali per l'ordinazione**

Tipo	MULTIMARK ROLLER SFM 1	Versione	
N. d'ordine	<a href="#">2799000000</a>		
GTIN (EAN)	4064675259985		
CPZ	1 ST		