

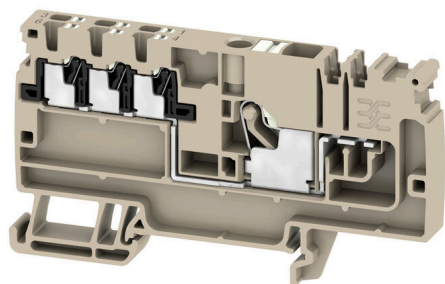
AAP11 6/6X1.5 LO-LI WT**Weidmüller Interface GmbH & Co. KG**

Klingenbergstraße 26

D-32758 Detmold

Germany

www.weidmueller.com

Illustrazione del prodotto

Il concetto modulare unico può essere adattato ad ogni tipo di macchina. I morsetti componibili di distribuzione del potenziale AAP hanno successo grazie alla loro progettazione uniforme con due possibili costruzioni, alternate o raggruppate. Nella struttura a gruppi della distribuzione della tensione di comando, i potenziali si trovano su diversi morsetti e formano così interi blocchi di potenziale.

Dati generali per l'ordinazione

| | |
|-------------|--|
| Versione | Morsetti di ripartizione modulari, PUSH IN, 6 mm ² , 500 V, 41 A, Beige scuro |
| N. d'ordine | 2712960000 |
| Tipo | AAP11 6/6X1.5 LO-LI WT |
| GTIN (EAN) | 4050118778717 |
| CPZ | 20 Pieza |

AAP11 6/6X1.5 LO-LI WT

Weidmüller Interface GmbH & Co. KG

Klingenbergstraße 26

D-32758 Detmold

Germany

www.weidmueller.com

Dati tecnici

Omologazioni

Omologazioni



ROHS Conforme

UL File Number Search [Sito web UL](#)

N° certificato (cURus) E60693

Dimensioni e pesi

| | | | |
|------------------------------|-------------|----------------------|-------------|
| Profondità | 47 mm | Profondità (pollici) | 1.8504 inch |
| Profondità inclusa guida DIN | 48 mm | Posizione verticale | 85.5 mm |
| Altezza (pollici) | 3.3661 inch | Larghezza | 8.1 mm |
| Larghezza (pollici) | 0.3189 inch | Peso netto | 19 g |

Temperature

| | | | |
|--|----------------|--|----------------|
| Temperatura di magazzino | -25 °C...55 °C | Temperatura ambiente | -60 °C...85 °C |
| Temperatura d'esercizio continuo, min. | -60 °C | Temperatura d'esercizio continuo, max. | 130 °C |

Conformità ambientale del prodotto

| | | | |
|--------------------------------|-----------------------------|------------------|--|
| Stato conformità RoHS | Conforme senza esenzione | | |
| REACH SVHC | No SVHC superiori a 0,1 wt% | | |
| Impronta carbonica di prodotto | Dalla culla al cancello | 0.286 kg CO2 eq. | |

Dati di dimensionamento IECEx/ATEX

| | | | |
|----------------------|---------------|-------------------------|----------|
| Marcatura EN 60079-7 | Ex ec II C Gc | Marcatura Ex 2014/34/EU | II 2 G D |
|----------------------|---------------|-------------------------|----------|

Altri dati tecnici

| | | | |
|-------------------------|-------------------|----------------------------------|-------------|
| Lati aperti | destra | Tipo di fissaggio | innestabile |
| Istruzioni di montaggio | Guida di supporto | Esecuzione a prova di esplosione | Sì |
| Tipo di montaggio | TS 35 | | |

Conduttori allacciabili (altro collegamento)

| | | | |
|---|----------------------|---|---------------------|
| Direzione di collegamento ulteriore collegamento | in alto | Campo di serraggio, altro collegamento, max. | 1.5 mm ² |
| Campo di serraggio, altro collegamento, min. | 0.14 mm ² | Sezione di collegamento cavo flessibile con terminale DIN 46228/1, altro collegamento, max. | 1.5 mm ² |
| Sezione di collegamento cavo flessibile con terminale DIN 46228/1, altro collegamento, min. | 0.5 mm ² | Sezione di collegamento cavo flessibile, altro collegamento, min. | 0.5 mm ² |
| Numero di collegamenti, ulteriore collegamento | 6 | Sezione di dimensionamento, altro collegamento | 1.5 mm ² |
| Dimensione lama, ulteriore collegamento | 0,4 x 2,0 mm | Sezione di collegamento cavo semirigido, altro collegamento, min. | 0.5 mm ² |
| Sezione di collegamento cavo semirigido, altro collegamento, max. | 1.5 mm ² | Corrente nominale, ulteriore collegamento | 17.5 A |
| Sezione di collegamento cavo rigido, altro collegamento, min. | 0.5 mm ² | Sezione di collegamento cavo rigido, altro collegamento, max. | 1.5 mm ² |
| Tipo di collegamento, ulteriore collegamento | PUSH IN | Sezione di collegamento cavo flessibile, altro collegamento, max. | 1.5 mm ² |

AAP11 6/6X1.5 LO-LI WT

Weidmüller Interface GmbH & Co. KG

Klingenbergstraße 26

D-32758 Detmold

Germany

www.weidmueller.com

Dati tecnici

Lunghezza di spellatura, ulteriore collegamento 8 mm

Dati caratteristici del sistema

| | | | |
|--------------------------------|----|---|-------|
| Piastra terminale (necessaria) | Sì | Numero di potenziali | 1 |
| Numero di piani | 1 | Numero dei punti di serraggio per piano | 7 |
| Numero di potenziali per piano | 1 | Piani ponticellati internamente | No |
| Collegamento PE | No | Guida equipaggiata | TS 35 |
| Funzione N | No | Funzione PE | No |
| Funzione PEN | No | | |

Dati dei materiali

| | | | |
|--------------------------------|-----------|-------------------------------|-------------|
| Materiale di base | Wemid | Colori | Beige scuro |
| Colore elementi di azionamento | arancione | Classe d'infiammabilità UL 94 | V-0 |

Dati dimensionamento

| | | | |
|--|-------------------|---------------------------------------|---------------|
| Sezione di dimensionamento | 6 mm ² | Tensione nominale | 500 V |
| Tensione DC nominale | 500 V | Corrente nominale | 41 A |
| Corrente con conduttore max. | 41 A | Norme | IEC 60947-7-1 |
| Resistenza di passaggio conforme a IEC 60947-7-x | 0.78 mΩ | Tensione impulsiva di dimensionamento | 6 kV |
| Potenza dissipata secondo IEC 60947-7-x | 1.31 W | Grado di lordura | 3 |

Dati dimensionamento secondo CSA

| | | | |
|------------------------|--------|----------------------|-----------------|
| Sezione cavo max (CSA) | 8 AWG | Tensione Gr C (CSA) | 300 V |
| Corrente Gr C (CSA) | 38 A | N° certificato (CSA) | 200039-70089609 |
| Tensione Gr B (CSA) | 300 V | Corrente Gr B (CSA) | 38 A |
| Tensione Gr D (CSA) | 300 V | Corrente Gr D (CSA) | 10 A |
| Sezione cavo min (CSA) | 26 AWG | | |

Dati dimensionamento secondo UL

| | | | |
|---|--------|---|--------|
| Grandezza conduttore Factory wiring max (cURus) | 8 AWG | Tensione Gr B (cURus) | 300 V |
| Tensione Gr D (cURus) | 300 V | N° certificato (cURus) | E60693 |
| Grandezza conduttore Field wiring min (cURus) | 26 AWG | Grandezza conduttore Factory wiring min (cURus) | 26 AWG |
| Corrente Gr B (cURus) | 38 A | Tensione Gr C (cURus) | 300 V |
| Corrente Gr C (cURus) | 38 A | Corrente Gr D (cURus) | 10 A |
| Grandezza conduttore Field wiring max (cURus) | 8 AWG | | |

Generale

| | | | |
|--|--------|-------------------------|-------------------|
| Sezione di collegamento cavo AWG, max. | AWG 8 | Istruzioni di montaggio | Guida di supporto |
| Sezione di collegamento cavo AWG, min. | AWG 22 | Norme | IEC 60947-7-1 |
| Guida equipaggiata | TS 35 | | |

Conduttori allacciabili (collegamento di dimensionamento)

Calibro a norma 60 947-1 A5

AAP11 6/6X1.5 LO-LI WT

Weidmüller Interface GmbH & Co. KG
 Klingenbergstraße 26
 D-32758 Detmold
 Germany

www.weidmueller.com

Dati tecnici

| | | | |
|--|--|----------------------|---------------------|
| Sezione di collegamento cavo AWG, max. | AWG 8 | | |
| Direzione di collegamento | in alto | | |
| Lunghezza di spellatura | 12 mm | | |
| Tipo di collegamento 2 | PUSH IN | | |
| Tipo di collegamento | PUSH IN | | |
| Numero di collegamenti | 1 | | |
| Campo di sezioni, max. | 6 mm ² | | |
| Campo di sezioni, min. | 0.34 mm ² | | |
| Dimensione lama | 1,0 x 5,5 mm | | |
| Sezione di collegamento cavo AWG, min. | AWG 22 | | |
| Sezione di collegamento cavo, flessibile con terminali DIN 46228/4, max. | 6 mm ² | | |
| Sezione di collegamento cavo, flessibile con terminali DIN 46228/4, min. | 0.34 mm ² | | |
| Sezione di collegamento cavo, flessibile con terminali DIN 46228/1, max. | 6 mm ² | | |
| Sezione di collegamento cavo, flessibile con terminali DIN 46228/1, min. | 0.34 mm ² | | |
| Sezione di collegamento cavo, flessibile, 6 mm ² max. | | | |
| Sezione di collegamento cavo, flessibile, 0.34 mm ² min. | | | |
| Sezione di collegamento, semirigida, max. | 6 mm ² | | |
| Sezione di collegamento, semirigida, min. | 0.34 mm ² | | |
| Terminali doppi, max. | 1.5 mm ² | | |
| Terminali doppi, min. | 0.5 mm ² | | |
| Sezione di collegamento cavo, nucleo rigido, max. | 6 mm ² | | |
| Sezione di collegamento cavo, nucleo rigido, min. | 0.34 mm ² | | |
| Lunghezza tubo per terminali con collare in plastica DIN 46228/4 | Lunghezza tubo | min. | 10 mm |
| | | max. | 12 mm |
| | Sezione trasversale per il collegamento del conduttore | min. | 0.5 mm ² |
| | | max. | 1 mm ² |
| | Lunghezza tubo | min. | 10 mm |
| | | max. | 18 mm |
| | Sezione trasversale per il collegamento del conduttore | nominale | 1.5 mm ² |
| | Lunghezza tubo | min. | 12 mm |
| | | max. | 18 mm |
| | Sezione trasversale per il collegamento del conduttore | nominale | 2.5 mm ² |
| | Lunghezza tubo | min. | 10 mm |
| | | max. | 18 mm |
| | Sezione trasversale per il collegamento del conduttore | min. | 4 mm ² |
| | | max. | 6 mm ² |
| Lunghezza tubo per terminali gemelli | Lunghezza tubo | min. | 10 mm |
| | | max. | 12 mm |
| | Sezione trasversale per il collegamento del conduttore | nominale | 0.5 mm ² |
| | Lunghezza tubo | min. | 10 mm |
| | | max. | 18 mm |
| Sezione trasversale per il collegamento del conduttore | nominale | 0.75 mm ² | |
| Lunghezza tubo | min. | 12 mm | |
| | max. | 18 mm | |

AAP11 6/6X1.5 LO-LI WT

Weidmüller Interface GmbH & Co. KG
 Klingenbergstraße 26
 D-32758 Detmold
 Germany

www.weidmueller.com

Dati tecnici

| | | | |
|--|--|--------------------|---------------------|
| Lunghezza tubo per terminali senza collare in plastica DIN 46228/1 | Sezione trasversale per il collegamento del conduttore | min. | 1 mm ² |
| | | max. | 1.5 mm ² |
| | Lunghezza tubo | nominale | 10 mm |
| | Sezione trasversale per il collegamento del conduttore | min. | 0.5 mm ² |
| | | max. | 1 mm ² |
| | Lunghezza tubo | min. | 10 mm |
| | Sezione trasversale per il collegamento del conduttore | min. | 1.5 mm ² |
| | | max. | 2.5 mm ² |
| | Lunghezza tubo | min. | 12 mm |
| | | max. | 18 mm |
| | Sezione trasversale per il collegamento del conduttore | nominale | 4 mm ² |
| | Lunghezza tubo | min. | 10 mm |
| | | max. | 18 mm |
| | Sezione trasversale per il collegamento del conduttore | min. | 6 mm ² |
| | max. | 10 mm ² | |

Nota importante

Informazioni sul prodotto Devono essere rispettate le normative sulla sicurezza applicabili relative al sovraccarico e al cortocircuito dei conduttori collegati . La corrente cumulativa di tutti i conduttori collegati non deve superare la corrente massima di carico

Classificazioni

| | | | |
|-------------|-------------|-------------|-------------|
| ETIM 8.0 | EC000897 | ETIM 9.0 | EC000897 |
| ETIM 10.0 | EC000897 | ECLASS 14.0 | 27-25-01-19 |
| ECLASS 15.0 | 27-25-01-19 | | |

Disegni



AAP11 6/6X1.5 LO-LI WT

Weidmüller Interface GmbH & Co. KG
 Klingenbergstraße 26
 D-32758 Detmold
 Germany

www.weidmueller.com

Accessori

Copertura di avvertenza



Le coperture di avvertimento con un simbolo di flash forniscono una maggiore sicurezza per l'uomo e la macchina. Vengono utilizzati quando la tensione esterna deve essere indicata all'interno dell'applicazione.

Dati generali per l'ordinazione

| | | |
|-------------|----------------------------|---|
| Tipo | AAM 6 YE FLASH | Versione |
| N. d'ordine | 2635570000 | Serie A, Terminal marker, 13 x 8.1 mm, Passo in mm (P): 8.00 giallo |
| GTIN (EAN) | 4050118674514 | |
| CPZ | 40 ST | |

Terminale di fissaggio



Per garantire un posizionamento sicuro e durevole sulla guida di supporto ed evitare uno spostamento, Weidmüller fornisce terminali di fissaggio. Sono disponibili esecuzioni con vite e senza vite. Sui terminali di fissaggio è possibile applicare delle siglature, anche per cartellini di gruppo, oltre che alloggiare le spine di prova.

Dati generali per l'ordinazione

| | | |
|-------------|----------------------------|---------------------------------|
| Tipo | AEB 35 SCL/1 V0 | Versione |
| N. d'ordine | 2661280000 | Serie A, Terminale di fissaggio |
| GTIN (EAN) | 4050118702163 | |
| CPZ | 20 ST | |
| Tipo | AEB 35 SCL/1 V0 BK | Versione |
| N. d'ordine | 2661300000 | Serie A, Terminale di fissaggio |
| GTIN (EAN) | 4050118702187 | |
| CPZ | 20 ST | |
| Tipo | AEB 35 SCL/1 V0 GY | Versione |
| N. d'ordine | 2661290000 | Serie A, Terminale di fissaggio |
| GTIN (EAN) | 4050118702170 | |
| CPZ | 20 ST | |
| Tipo | AEB 35 SC/1 BK | Versione |
| N. d'ordine | 2475310000 | Serie A, Terminale di fissaggio |
| GTIN (EAN) | 4050118487114 | |
| CPZ | 50 ST | |
| Tipo | AEB 35 SC/1 | Versione |
| N. d'ordine | 1991920000 | Serie A, Terminale di fissaggio |
| GTIN (EAN) | 4050118376722 | |
| CPZ | 50 ST | |

AAP11 6/6X1.5 LO-LI WT

Weidmüller Interface GmbH & Co. KG
 Klingenbergstraße 26
 D-32758 Detmold
 Germany

www.weidmueller.com

Accessori

Supporto marcatori

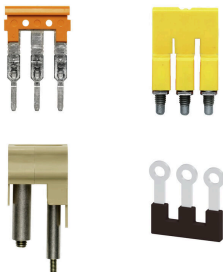


Il portamarcatore offre la possibilità di un ulteriore montaggio di marcatori di standard con un passo di 5 o 5,1 mm. I supporti angolari possono essere combinati opzionalmente e montati in tutti i canali di marcatura standard delle morsettiere modulari Klippon®. I tipi di marcatori adatti sono reperibili sotto i rispettivi accessori del supporto per siglatura di designazione.

Dati generali per l'ordinazione

| | | |
|-------------|----------------------------|-----------------------------------|
| Tipo | BZT 1 WS 10/5 | Versione |
| N. d'ordine | 1805490000 | Accessori, Supporto per siglatura |
| GTIN (EAN) | 4032248270231 | |
| CPZ | 100 ST | |
| Tipo | BZT 1 ZA WS 10/5 | Versione |
| N. d'ordine | 1805520000 | Accessori, Supporto per siglatura |
| GTIN (EAN) | 4032248270248 | |
| CPZ | 100 ST | |

Collegamenti trasversali



La distribuzione o la moltiplicazione di un potenziale alle morsettiere adiacenti è realizzata tramite una connessione incrociata. Un ulteriore sforzo di cablaggio può essere facilmente evitato. Anche se i poli sono interrotti, l'affidabilità dei contatti nelle morsettiere è garantita. Il nostro portafoglio offre sistemi di connessione incrociata inseribili e avvitabili per morsettiere modulari.

Dati generali per l'ordinazione

| | | |
|-------------|----------------------------|--|
| Tipo | ZQV 1.5N/9 RD | Versione |
| N. d'ordine | 1985790000 | Collegamento trasversale (Morsetto), innestato, rosso, 17.5 A, |
| GTIN (EAN) | 4050118370386 | Numero di poli: 9, Passo in mm (P): 3.50, Isolato: Sì, Larghezza: 30 |
| CPZ | 20 ST | mm |
| Tipo | ZQV 1.5N/9 BL | Versione |
| N. d'ordine | 1985660000 | Collegamento trasversale (Morsetto), innestato, blu, 17.5 A, Numero |
| GTIN (EAN) | 4050118370478 | di poli: 9, Passo in mm (P): 3.50, Isolato: Sì, Larghezza: 30 mm |
| CPZ | 20 ST | |
| Tipo | ZQV 1.5N/9 | Versione |
| N. d'ordine | 1985560000 | Collegamento trasversale (Morsetto), innestato, arancione, 17.5 A, |
| GTIN (EAN) | 4050118370409 | Numero di poli: 9, Passo in mm (P): 3.50, Isolato: Sì, Larghezza: 30 |
| CPZ | 20 ST | mm |
| Tipo | ZQV 1.5N/8 RD | Versione |
| N. d'ordine | 1985770000 | Collegamento trasversale (Morsetto), innestato, rosso, 17.5 A, |
| GTIN (EAN) | 4050118370508 | Numero di poli: 8, Passo in mm (P): 3.50, Isolato: Sì, Larghezza: 26.5 |
| CPZ | 20 ST | mm |

AAP11 6/6X1.5 LO-LI WT

Weidmüller Interface GmbH & Co. KG

Klingenbergstraße 26

D-32758 Detmold

Germany

www.weidmueller.com

Accessori

| | | |
|-------------|----------------------------|--|
| Tipo | ZQV 1.5N/8 BL | Versione |
| N. d'ordine | 1985640000 | Collegamento trasversale (Morsetto), innestato, blu, 17.5 A, Numero |
| GTIN (EAN) | 4050118370461 | di poli: 8, Passo in mm (P): 3.50, Isolato: Sì, Larghezza: 26.5 mm |
| CPZ | 20 ST | |
| Tipo | ZQV 1.5N/8 | Versione |
| N. d'ordine | 1985540000 | Collegamento trasversale (Morsetto), innestato, arancione, 17.5 A, |
| GTIN (EAN) | 4050118370218 | Numero di poli: 8, Passo in mm (P): 3.50, Isolato: Sì, Larghezza: 26.5 |
| CPZ | 20 ST | mm |
| Tipo | ZQV 1.5N/7 RD | Versione |
| N. d'ordine | 1985750000 | Collegamento trasversale (Morsetto), innestato, rosso, 17.5 A, |
| GTIN (EAN) | 4050118370249 | Numero di poli: 7, Passo in mm (P): 3.50, Isolato: Sì, Larghezza: 23 |
| CPZ | 20 ST | mm |
| Tipo | ZQV 1.5N/7 BL | Versione |
| N. d'ordine | 1985630000 | Collegamento trasversale (Morsetto), innestato, blu, 17.5 A, Numero |
| GTIN (EAN) | 4050118370522 | di poli: 7, Passo in mm (P): 3.50, Isolato: Sì, Larghezza: 23 mm |
| CPZ | 20 ST | |
| Tipo | ZQV 1.5N/7 | Versione |
| N. d'ordine | 1985520000 | Collegamento trasversale (Morsetto), innestato, arancione, 17.5 A, |
| GTIN (EAN) | 4050118370195 | Numero di poli: 7, Passo in mm (P): 3.50, Isolato: Sì, Larghezza: 23 |
| CPZ | 20 ST | mm |
| Tipo | ZQV 1.5N/6 RD | Versione |
| N. d'ordine | 1985730000 | Collegamento trasversale (Morsetto), innestato, rosso, 17.5 A, |
| GTIN (EAN) | 4050118370454 | Numero di poli: 6, Passo in mm (P): 3.50, Isolato: Sì, Larghezza: 19.5 |
| CPZ | 20 ST | mm |
| Tipo | ZQV 1.5N/6 BL | Versione |
| N. d'ordine | 1985610000 | Collegamento trasversale (Morsetto), innestato, blu, 17.5 A, Numero |
| GTIN (EAN) | 4050118370492 | di poli: 6, Passo in mm (P): 3.50, Isolato: Sì, Larghezza: 19.5 mm |
| CPZ | 20 ST | |
| Tipo | ZQV 1.5N/6 | Versione |
| N. d'ordine | 1985510000 | Collegamento trasversale (Morsetto), innestato, arancione, 17.5 A, |
| GTIN (EAN) | 4050118370188 | Numero di poli: 6, Passo in mm (P): 3.50, Isolato: Sì, Larghezza: 19.5 |
| CPZ | 20 ST | mm |
| Tipo | ZQV 1.5N/50 RD | Versione |
| N. d'ordine | 1985820000 | Collegamento trasversale (Morsetto), innestato, rosso, 17.5 A, |
| GTIN (EAN) | 4050118370270 | Numero di poli: 50, Passo in mm (P): 3.50, Isolato: Sì, Larghezza: 175 |
| CPZ | 5 ST | mm |
| Tipo | ZQV 1.5N/50 BL | Versione |
| N. d'ordine | 1985720000 | Collegamento trasversale (Morsetto), innestato, blu, 17.5 A, Numero |
| GTIN (EAN) | 4050118370546 | di poli: 50, Passo in mm (P): 3.50, Isolato: Sì, Larghezza: 175 mm |
| CPZ | 5 ST | |
| Tipo | ZQV 1.5N/50 | Versione |
| N. d'ordine | 1985620000 | Collegamento trasversale (Morsetto), innestato, arancione, 17.5 A, |
| GTIN (EAN) | 4050118370300 | Numero di poli: 50, Passo in mm (P): 3.50, Isolato: Sì, Larghezza: 175 |
| CPZ | 5 ST | mm |
| Tipo | ZQV 1.5N/5 RD | Versione |
| N. d'ordine | 1985710000 | Collegamento trasversale (Morsetto), innestato, rosso, 17.5 A, |
| GTIN (EAN) | 4050118370256 | Numero di poli: 5, Passo in mm (P): 3.50, Isolato: Sì, Larghezza: 16 |
| CPZ | 20 ST | mm |
| Tipo | ZQV 1.5N/5 BL | Versione |
| N. d'ordine | 1985590000 | Collegamento trasversale (Morsetto), innestato, blu, 17.5 A, Numero |
| GTIN (EAN) | 4050118370430 | di poli: 5, Passo in mm (P): 3.50, Isolato: Sì, Larghezza: 16 mm |
| CPZ | 20 ST | |

AAP11 6/6X1.5 LO-LI WT

Weidmüller Interface GmbH & Co. KG
 Klingenbergstraße 26
 D-32758 Detmold
 Germany

www.weidmueller.com

Accessori

| | | |
|-------------|----------------------------|--|
| Tipo | ZQV 1.5N/5 | Versione |
| N. d'ordine | 1985500000 | Collegamento trasversale (Morsetto), innestato, arancione, 17.5 A, |
| GTIN (EAN) | 4050118369991 | Numero di poli: 5, Passo in mm (P): 3.50, Isolato: Sì, Larghezza: 16 |
| CPZ | 20 ST | mm |
| Tipo | ZQV 1.5N/4 RD | Versione |
| N. d'ordine | 1985690000 | Collegamento trasversale (Morsetto), innestato, rosso, 17.5 A, |
| GTIN (EAN) | 4050118370515 | Numero di poli: 4, Passo in mm (P): 3.50, Isolato: Sì, Larghezza: 12.5 |
| CPZ | 60 ST | mm |
| Tipo | ZQV 1.5N/4 BL | Versione |
| N. d'ordine | 1985570000 | Collegamento trasversale (Morsetto), innestato, blu, 17.5 A, Numero |
| GTIN (EAN) | 4050118370317 | di poli: 4, Passo in mm (P): 3.50, Isolato: Sì, Larghezza: 12.5 mm |
| CPZ | 60 ST | |
| Tipo | ZQV 1.5N/4 | Versione |
| N. d'ordine | 1985490000 | Collegamento trasversale (Morsetto), innestato, arancione, 17.5 A, |
| GTIN (EAN) | 4050118370201 | Numero di poli: 4, Passo in mm (P): 3.50, Isolato: Sì, Larghezza: 12.5 |
| CPZ | 60 ST | mm |
| Tipo | ZQV 1.5N/3 RD | Versione |
| N. d'ordine | 1985670000 | Collegamento trasversale (Morsetto), innestato, rosso, 17.5 A, |
| GTIN (EAN) | 4050118370348 | Numero di poli: 3, Passo in mm (P): 3.50, Isolato: Sì, Larghezza: 9 mm |
| CPZ | 60 ST | |
| Tipo | ZQV 1.5N/3 BL | Versione |
| N. d'ordine | 1985550000 | Collegamento trasversale (Morsetto), innestato, blu, 17.5 A, Numero |
| GTIN (EAN) | 4050118370485 | di poli: 3, Passo in mm (P): 3.50, Isolato: Sì, Larghezza: 9 mm |
| CPZ | 60 ST | |
| Tipo | ZQV 1.5N/3 | Versione |
| N. d'ordine | 1985480000 | Collegamento trasversale (Morsetto), innestato, arancione, 17.5 A, |
| GTIN (EAN) | 4050118370096 | Numero di poli: 3, Passo in mm (P): 3.50, Isolato: Sì, Larghezza: 9 mm |
| CPZ | 60 ST | |
| Tipo | ZQV 1.5N/20 RD | Versione |
| N. d'ordine | 1985810000 | Collegamento trasversale (Morsetto), innestato, rosso, 17.5 A, |
| GTIN (EAN) | 4050118370355 | Numero di poli: 20, Passo in mm (P): 3.50, Isolato: Sì, Larghezza: 70 |
| CPZ | 20 ST | mm |
| Tipo | ZQV 1.5N/20 BL | Versione |
| N. d'ordine | 1985700000 | Collegamento trasversale (Morsetto), innestato, blu, 17.5 A, Numero |
| GTIN (EAN) | 4050118370331 | di poli: 20, Passo in mm (P): 3.50, Isolato: Sì, Larghezza: 70 mm |
| CPZ | 20 ST | |
| Tipo | ZQV 1.5N/20 | Versione |
| N. d'ordine | 1985600000 | Collegamento trasversale (Morsetto), innestato, arancione, 17.5 A, |
| GTIN (EAN) | 4050118370225 | Numero di poli: 20, Passo in mm (P): 3.50, Isolato: Sì, Larghezza: 70 |
| CPZ | 20 ST | mm |
| Tipo | ZQV 1.5N/2 RD | Versione |
| N. d'ordine | 1985650000 | Collegamento trasversale (Morsetto), innestato, rosso, 17.5 A, |
| GTIN (EAN) | 4050118370324 | Numero di poli: 2, Passo in mm (P): 3.50, Isolato: Sì, Larghezza: 5.5 |
| CPZ | 60 ST | mm |
| Tipo | ZQV 1.5N/2 BL | Versione |
| N. d'ordine | 1985530000 | Collegamento trasversale (Morsetto), innestato, blu, 17.5 A, Numero |
| GTIN (EAN) | 4050118370423 | di poli: 2, Passo in mm (P): 3.50, Isolato: Sì, Larghezza: 5.5 mm |
| CPZ | 60 ST | |
| Tipo | ZQV 1.5N/2 | Versione |
| N. d'ordine | 1985410000 | Collegamento trasversale (Morsetto), innestato, arancione, 17.5 A, |
| GTIN (EAN) | 4050118369861 | Numero di poli: 2, Passo in mm (P): 3.50, Isolato: Sì, Larghezza: 5.5 |
| CPZ | 60 ST | mm |

AAP11 6/6X1.5 LO-LI WT

Weidmüller Interface GmbH & Co. KG
Klingenbergstraße 26
D-32758 Detmold
Germany

www.weidmueller.com

Accessori

| | | |
|-------------|----------------------------|---|
| Tipo | ZQV 1.5N/10 RD | Versione |
| N. d'ordine | 1985800000 | Collegamento trasversale (Morsetto), innestato, rosso, 17.5 A, |
| GTIN (EAN) | 4050118370393 | Numero di poli: 10, Passo in mm (P): 3.50, Isolato: Sì, Larghezza: 33.5 |
| CPZ | 20 ST | mm |
| Tipo | ZQV 1.5N/10 BL | Versione |
| N. d'ordine | 1985680000 | Collegamento trasversale (Morsetto), innestato, blu, 17.5 A, Numero |
| GTIN (EAN) | 4050118370539 | di poli: 10, Passo in mm (P): 3.50, Isolato: Sì, Larghezza: 33.5 mm |
| CPZ | 20 ST | |
| Tipo | ZQV 1.5N/10 | Versione |
| N. d'ordine | 1985580000 | Collegamento trasversale (Morsetto), innestato, arancione, 17.5 A, |
| GTIN (EAN) | 4050118370416 | Numero di poli: 10, Passo in mm (P): 3.50, Isolato: Sì, Larghezza: 33.5 |
| CPZ | 20 ST | mm |

Piastre terminali e piastre divisorie



Le piastre divisorie e le piastre terminali sono accessori essenziali per le morsettiere. Le piastre divisorie offrono una separazione ottica ed elettrica dei diversi potenziali e gruppi funzionali, aumentando la sicurezza e garantendo una struttura chiara all'interno del quadro elettrico. Le piastre terminali chiudono la fila di morsettiere sui lati, proteggono dal contatto con le parti sotto tensione e assicurano una finitura pulita e stabile. Entrambi i componenti sono perfettamente compatibili con le rispettive serie di morsettiere Weidmüller, contribuendo così a un cablaggio sicuro, conforme e professionale.

Dati generali per l'ordinazione

| | | |
|-------------|----------------------------|--------------------|
| Tipo | AEP AP 11 | Versione |
| N. d'ordine | 1988320000 | Serie A, Terminale |
| GTIN (EAN) | 4050118372854 | |
| CPZ | 20 ST | |

Adattatore di prova e prese di prova



Gli adattatori e le spine di prova sono utilizzati per il collegamento elettrico tra le morsettiere e l'attrezzatura. In questo modo, un contatto elettrico può essere stabilito nello stato cablato e le misurazioni possono essere fatte facilmente.

Dati generali per l'ordinazione

| | | |
|-------------|----------------------------|--|
| Tipo | ATPG 1.5 MI-R | Versione |
| N. d'ordine | 1991880000 | Adattatore di prova (Morsetto), 1.5 mm ² , 250 V, 0.2 A |
| GTIN (EAN) | 4050118376715 | |
| CPZ | 50 ST | |
| Tipo | ATPG 1.5-10 L | Versione |
| N. d'ordine | 1991890000 | Adattatore di prova (Morsetto), 1.5 mm ² , 250 V, 0.2 A |
| GTIN (EAN) | 4050118376647 | |
| CPZ | 50 ST | |

AAP11 6/6X1.5 LO-LI WT

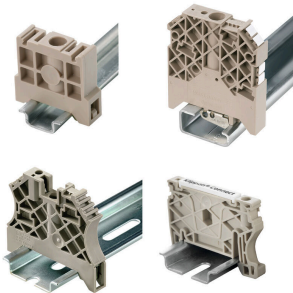
Weidmüller Interface GmbH & Co. KG
 Klingenbergstraße 26
 D-32758 Detmold
 Germany

www.weidmueller.com

Accessori

| | | |
|-------------|----------------------------|--|
| Tipo | ATPG 10 MI-R | Versione |
| N. d'ordine | 1991870000 | Adattatore di prova (Morsetto), 1.5 mm ² , 250 V, 0.2 A |
| GTIN (EAN) | 4050118376678 | |
| CPZ | 50 ST | |
| Tipo | ATPG 2.5 MI-R | Versione |
| N. d'ordine | 1991960000 | Adattatore di prova (Morsetto), 1.5 mm ² , 250 V, 0.2 A |
| GTIN (EAN) | 4050118376685 | |
| CPZ | 50 ST | |
| Tipo | ATPG 4 MI-R | Versione |
| N. d'ordine | 1991860000 | Adattatore di prova (Morsetto), 1.5 mm ² , 250 V, 0.2 A |
| GTIN (EAN) | 4050118376661 | |
| CPZ | 50 ST | |
| Tipo | ATPG 6 MI-R | Versione |
| N. d'ordine | 1991930000 | Adattatore di prova (Morsetto), 1.5 mm ² , 250 V, 0.2 A |
| GTIN (EAN) | 4050118376555 | |
| CPZ | 50 ST | |

Terminale di fissaggio



Per garantire un posizionamento sicuro e durevole sulla guida di supporto ed evitare uno spostamento, Weidmüller fornisce terminali di fissaggio. Sono disponibili esecuzioni con vite e senza vite. Sui terminali di fissaggio è possibile applicare delle siglature, anche per cartellini di gruppo, oltre che alloggiare le spine di prova.

Dati generali per l'ordinazione

| | | |
|-------------|----------------------------|---------------------------------|
| Tipo | AEB 35 SCL/1 V0 BK DL | Versione |
| N. d'ordine | 2570250000 | Serie A, Terminale di fissaggio |
| GTIN (EAN) | 4050118580266 | |
| CPZ | 50 ST | |
| Tipo | AEB 35 SCL/1 V0 DL | Versione |
| N. d'ordine | 2570240000 | Serie A, Terminale di fissaggio |
| GTIN (EAN) | 4050118580259 | |
| CPZ | 50 ST | |
| Tipo | AEB 35 SCL/1 V0 GY DL | Versione |
| N. d'ordine | 2570260000 | Serie A, Terminale di fissaggio |
| GTIN (EAN) | 4050118580273 | |
| CPZ | 50 ST | |

AAP11 6/6X1.5 LO-LI WT

Weidmüller Interface GmbH & Co. KG

Klingenbergstraße 26

D-32758 Detmold

Germany

www.weidmueller.com

Accessori

WS 12/8



WS/ DEK

I marcatori per morsetti MultiMark utilizzano un innovativo materiale realizzato con 2 componenti. Il profilo rigido della base del marcatore si fissa saldamente nel connettore. La finitura superficiale elastica rende il marcatore semplice da installare. Questa combinazione di materiali, permette alle strisce di essere allungate per adattarsi alle leggere variazioni dimensionali che tendono a sommarsi, specialmente con i morsetti componibili più lunghi. Un ulteriore vantaggio è l'eccellente stampabilità del materiale superficiale, che garantisce un'etichettatura resistente e durevole. Grazie alla risoluzione di stampa di 300 dpi si ottengono scritte molto leggibili.

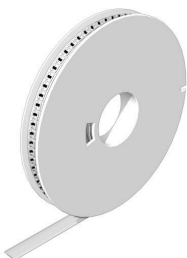
I vantaggi di MultiMark

- Compatibile con i morsetti componibili Weidmüller.
- Tenuta forte e stampa di lunga durata
- Le strisce continue permettono di risparmiare sui tempi di installazione
- Semplice da installare grazie all'innovativo materiale composito
- Etichetta ampia per una leggibilità ottimale
- Elevata flessibilità grazie all'indipendenza del produttore

Dati generali per l'ordinazione

| | | | |
|-------------|----------------------------|----------|---|
| Tipo | WS-A 12/8 MM WS | Versione | |
| N. d'ordine | 2448920000 | | WS, Terminal marker, 12 x 8.1 mm, Weidmueller, bianco |
| GTIN (EAN) | 4050118462975 | | |
| CPZ | 500 ST | | |

WS 12/6.5



WS/ DEK

I marcatori per morsetti MultiMark utilizzano un innovativo materiale realizzato con 2 componenti. Il profilo rigido della base del marcatore si fissa saldamente nel connettore. La finitura superficiale elastica rende il marcatore semplice da installare. Questa combinazione di materiali, permette alle strisce di essere allungate per adattarsi alle leggere variazioni dimensionali che tendono a sommarsi, specialmente con i morsetti componibili più lunghi. Un ulteriore vantaggio è l'eccellente stampabilità del materiale superficiale, che garantisce un'etichettatura resistente e durevole. Grazie alla risoluzione di stampa di 300 dpi si ottengono scritte molto leggibili.

I vantaggi di MultiMark

- Compatibile con i morsetti componibili Weidmüller.
- Tenuta forte e stampa di lunga durata
- Le strisce continue permettono di risparmiare sui tempi di installazione
- Semplice da installare grazie all'innovativo materiale composito
- Etichetta ampia per una leggibilità ottimale
- Elevata flessibilità grazie all'indipendenza del produttore

AAP11 6/6X1.5 LO-LI WT

Weidmüller Interface GmbH & Co. KG

Klingenbergstraße 26

D-32758 Detmold

Germany

www.weidmueller.com

Accessori

Dati generali per l'ordinazione

| | | |
|-------------|----------------------------|---|
| Tipo | WS 12/6.5 MM WS | Versione |
| N. d'ordine | 2619930000 | WS, Terminal marker, 12 x 6.5 mm, Weidmueller, bianco |
| GTIN (EAN) | 4050118626155 | |
| CPZ | 600 ST | |

WS 12/6



WS/ DEK

I marcatori per morsetti MultiMark utilizzano un innovativo materiale realizzato con 2 componenti. Il profilo rigido della base del marcatore si fissa saldamente nel connettore. La finitura superficiale elastica rende il marcatore semplice da installare. Questa combinazione di materiali, permette alle strisce di essere allungate per adattarsi alle leggere variazioni dimensionali che tendono a sommarsi, specialmente con i morsetti componibili più lunghi. Un ulteriore vantaggio è l'eccellente stampabilità del materiale superficiale, che garantisce un'etichettatura resistente e durevole. Grazie alla risoluzione di stampa di 300 dpi si ottengono scritte molto leggibili.

I vantaggi di MultiMark

- Compatibile con i morsetti componibili Weidmüller.
- Tenuta forte e stampa di lunga durata
- Le strisce continue permettono di risparmiare sui tempi di installazione
- Semplice da installare grazie all'innovativo materiale composito
- Etichetta ampia per una leggibilità ottimale
- Elevata flessibilità grazie all'indipendenza del produttore

Dati generali per l'ordinazione

| | | |
|-------------|----------------------------|--|
| Tipo | WS 12/6 MM WS | Versione |
| N. d'ordine | 2007200000 | WS, Terminal marker, 12 x 6 mm, Weidmueller, bianco |
| GTIN (EAN) | 4050118391886 | |
| CPZ | 600 ST | |
| Tipo | WS 12/6 MM BP WS | Versione |
| N. d'ordine | 2619860000 | WS, Terminal marker, 12 x 6 mm, Passo in mm (P): 6.00 Weidmueller, |
| GTIN (EAN) | 4050118626223 | bianco |
| CPZ | 4500 ST | |

WS 12/5



WS/ DEK

I marcatori per morsetti MultiMark utilizzano un innovativo materiale realizzato con 2 componenti. Il profilo rigido della base del marcatore si fissa saldamente nel connettore. La finitura superficiale elastica rende il marcatore semplice da installare. Questa combinazione di materiali, permette alle strisce di essere allungate per adattarsi alle leggere variazioni dimensionali che tendono a sommarsi, specialmente con i morsetti componibili più lunghi. Un ulteriore vantaggio è l'eccellente stampabilità del materiale superficiale, che garantisce un'etichettatura resistente e durevole. Grazie alla risoluzione di stampa di 300 dpi si ottengono scritte molto leggibili.

I vantaggi di MultiMark

- Compatibile con i morsetti componibili Weidmüller.
- Tenuta forte e stampa di lunga durata
- Le strisce continue permettono di risparmiare sui tempi di installazione
- Semplice da installare grazie all'innovativo materiale composito
- Etichetta ampia per una leggibilità ottimale
- Elevata flessibilità grazie all'indipendenza del produttore

Dati generali per l'ordinazione

| | | |
|-------------|----------------------------|---|
| Tipo | WS 12/5 MM WS | Versione |
| N. d'ordine | 2007190000 | WS, Terminal marker, 12 x 5 mm, Weidmueller, bianco |
| GTIN (EAN) | 4050118392036 | |
| CPZ | 800 ST | |
| Tipo | WS 12/5 MM BP WS | Versione |
| N. d'ordine | 2619850000 | WS, Terminal marker, 12 x 5 mm, Weidmueller, bianco |
| GTIN (EAN) | 4050118626230 | |
| CPZ | 5500 ST | |

WS 12/3.5



WS/ DEK

I marcatori per morsetti MultiMark utilizzano un innovativo materiale realizzato con 2 componenti. Il profilo rigido della base del marcatore si fissa saldamente nel connettore. La finitura superficiale elastica rende il marcatore semplice da installare. Questa combinazione di materiali, permette alle strisce di essere allungate per adattarsi alle leggere variazioni dimensionali che tendono a sommarsi, specialmente con i morsetti componibili più lunghi. Un ulteriore vantaggio è l'eccellente stampabilità del materiale superficiale, che garantisce un'etichettatura resistente e durevole. Grazie alla risoluzione di stampa di 300 dpi si ottengono scritte molto leggibili.

I vantaggi di MultiMark

- Compatibile con i morsetti componibili Weidmüller.
- Tenuta forte e stampa di lunga durata
- Le strisce continue permettono di risparmiare sui tempi di installazione
- Semplice da installare grazie all'innovativo materiale composito
- Etichetta ampia per una leggibilità ottimale
- Elevata flessibilità grazie all'indipendenza del produttore

Dati generali per l'ordinazione

| | | | |
|-------------|----------------------------|----------|---|
| Tipo | WS 12/3.5 MM WS | Versione | |
| N. d'ordine | 2007180000 | | WS, Terminal marker, 12 x 3.5 mm, Weidmueller, bianco |
| GTIN (EAN) | 4050118392203 | | |
| CPZ | 1000 ST | | |
| Tipo | WS 12/3.5 MM BP WS | Versione | |
| N. d'ordine | 2619840000 | | WS, Terminal marker, 12 x 3.5 mm, Weidmueller, bianco |
| GTIN (EAN) | 4050118626247 | | |
| CPZ | 8000 ST | | |

AAP11 6/6X1.5 LO-LI WT

Weidmüller Interface GmbH & Co. KG

Klingenbergstraße 26

D-32758 Detmold

Germany

www.weidmueller.com

Accessori

WS 8/8



WS/ DEK

I marcatori per morsetti MultiMark utilizzano un innovativo materiale realizzato con 2 componenti. Il profilo rigido della base del marcatore si fissa saldamente nel connettore. La finitura superficiale elastica rende il marcatore semplice da installare. Questa combinazione di materiali, permette alle strisce di essere allungate per adattarsi alle leggere variazioni dimensionali che tendono a sommarsi, specialmente con i morsetti componibili più lunghi. Un ulteriore vantaggio è l'eccellente stampabilità del materiale superficiale, che garantisce un'etichettatura resistente e durevole. Grazie alla risoluzione di stampa di 300 dpi si ottengono scritte molto leggibili.

I vantaggi di MultiMark

- Compatibile con i morsetti componibili Weidmüller.
- Tenuta forte e stampa di lunga durata
- Le strisce continue permettono di risparmiare sui tempi di installazione
- Semplice da installare grazie all'innovativo materiale composito
- Etichetta ampia per una leggibilità ottimale
- Elevata flessibilità grazie all'indipendenza del produttore

Dati generali per l'ordinazione

| Tipo | WS-A 8/8 MM WS | Versione |
|-------------|----------------------------|--|
| N. d'ordine | 2448930000 | WS, Terminal marker, 8 x 8.1 mm, Weidmueller, bianco |
| GTIN (EAN) | 4050118462982 | |
| CPZ | 500 ST | |

WS 8/6



WS/ DEK

I marcatori per morsetti MultiMark utilizzano un innovativo materiale realizzato con 2 componenti. Il profilo rigido della base del marcatore si fissa saldamente nel connettore. La finitura superficiale elastica rende il marcatore semplice da installare. Questa combinazione di materiali, permette alle strisce di essere allungate per adattarsi alle leggere variazioni dimensionali che tendono a sommarsi, specialmente con i morsetti componibili più lunghi. Un ulteriore vantaggio è l'eccellente stampabilità del materiale superficiale, che garantisce un'etichettatura resistente e durevole. Grazie alla risoluzione di stampa di 300 dpi si ottengono scritte molto leggibili.

I vantaggi di MultiMark

- Compatibile con i morsetti componibili Weidmüller.
- Tenuta forte e stampa di lunga durata
- Le strisce continue permettono di risparmiare sui tempi di installazione
- Semplice da installare grazie all'innovativo materiale composito
- Etichetta ampia per una leggibilità ottimale
- Elevata flessibilità grazie all'indipendenza del produttore

AAP11 6/6X1.5 LO-LI WT

Weidmüller Interface GmbH & Co. KG
Klingenbergstraße 26
D-32758 Detmold
Germany

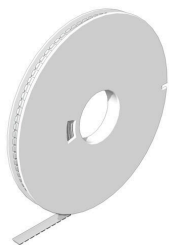
www.weidmueller.com

Accessori

Dati generali per l'ordinazione

| | | |
|-------------|----------------------------|--|
| Tipo | WS 8/6 MM WS | Versione |
| N. d'ordine | 2007160000 | WS, Terminal marker, 8 x 6 mm, Weidmueller, bianco |
| GTIN (EAN) | 4050118391879 | |
| CPZ | 600 ST | |
| Tipo | WS 8/6 MM BP WS | Versione |
| N. d'ordine | 2619820000 | WS, Terminal marker, 8 x 6 mm, Weidmueller, bianco |
| GTIN (EAN) | 4050118626261 | |
| CPZ | 6000 ST | |

WS 8/5



WS/ DEK

I marcatori per morsetti MultiMark utilizzano un innovativo materiale realizzato con 2 componenti. Il profilo rigido della base del marcatore si fissa saldamente nel connettore. La finitura superficiale elastica rende il marcatore semplice da installare. Questa combinazione di materiali, permette alle strisce di essere allungate per adattarsi alle leggere variazioni dimensionali che tendono a sommarsi, specialmente con i morsetti componibili più lunghi. Un ulteriore vantaggio è l'eccellente stampabilità del materiale superficiale, che garantisce un'etichettatura resistente e durevole. Grazie alla risoluzione di stampa di 300 dpi si ottengono scritte molto leggibili.

I vantaggi di MultiMark

- Compatibile con i morsetti componibili Weidmüller.
- Tenuta forte e stampa di lunga durata
- Le strisce continue permettono di risparmiare sui tempi di installazione
- Semplice da installare grazie all'innovativo materiale composito
- Etichetta ampia per una leggibilità ottimale
- Elevata flessibilità grazie all'indipendenza del produttore

Dati generali per l'ordinazione

| | | |
|-------------|----------------------------|--|
| Tipo | WS 8/5 MM WS | Versione |
| N. d'ordine | 2007150000 | WS, Terminal marker, 8 x 5 mm, Weidmueller, bianco |
| GTIN (EAN) | 4050118392029 | |
| CPZ | 800 ST | |
| Tipo | WS 8/5 MM BP WS | Versione |
| N. d'ordine | 2619810000 | WS, Terminal marker, 8 x 5 mm, Weidmueller, bianco |
| GTIN (EAN) | 4050118626278 | |
| CPZ | 8000 ST | |

WS 8/3.5



WS/ DEK

I marcatori per morsetti MultiMark utilizzano un innovativo materiale realizzato con 2 componenti. Il profilo rigido della base del marcatore si fissa saldamente nel connettore. La finitura superficiale elastica rende il marcatore semplice da installare. Questa combinazione di materiali, permette alle strisce di essere allungate per adattarsi alle leggere variazioni dimensionali che tendono a sommarsi, specialmente con i morsetti componibili più lunghi. Un ulteriore vantaggio è l'eccellente stampabilità del materiale superficiale, che garantisce un'etichettatura resistente e durevole. Grazie alla risoluzione di stampa di 300 dpi si ottengono scritte molto leggibili.

I vantaggi di MultiMark

- Compatibile con i morsetti componibili Weidmüller.
- Tenuta forte e stampa di lunga durata
- Le strisce continue permettono di risparmiare sui tempi di installazione
- Semplice da installare grazie all'innovativo materiale composito
- Etichetta ampia per una leggibilità ottimale
- Elevata flessibilità grazie all'indipendenza del produttore

Dati generali per l'ordinazione

| | | | |
|-------------|----------------------------|----------|--|
| Tipo | WS 8/3.5 MM WS | Versione | |
| N. d'ordine | 2007140000 | | WS, Terminal marker, 8 x 3.5 mm, Weidmueller, bianco |
| GTIN (EAN) | 4050118391893 | | |
| CPZ | 1000 ST | | |
| Tipo | WS 8/3.5 MM BP WS | Versione | |
| N. d'ordine | 261980000 | | WS, Terminal marker, 8 x 3.5 mm, Weidmueller, bianco |
| GTIN (EAN) | 4050118626285 | | |
| CPZ | 11000 ST | | |

DEK 5/3.5



WS/ DEK

I marcatori per morsetti MultiMark utilizzano un innovativo materiale realizzato con 2 componenti. Il profilo rigido della base del marcatore si fissa saldamente nel connettore. La finitura superficiale elastica rende il marcatore semplice da installare. Questa combinazione di materiali, permette alle strisce di essere allungate per adattarsi alle leggere variazioni dimensionali che tendono a sommarsi, specialmente con i morsetti componibili più lunghi. Un ulteriore vantaggio è l'eccellente stampabilità del materiale superficiale, che garantisce un'etichettatura resistente e durevole. Grazie alla risoluzione di stampa di 300 dpi si ottengono scritte molto leggibili.

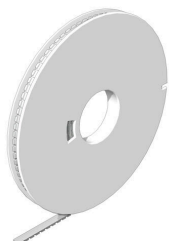
I vantaggi di MultiMark

- Compatibile con i morsetti componibili Weidmüller.
- Tenuta forte e stampa di lunga durata
- Le strisce continue permettono di risparmiare sui tempi di installazione
- Semplice da installare grazie all'innovativo materiale composito
- Etichetta ampia per una leggibilità ottimale
- Elevata flessibilità grazie all'indipendenza del produttore

Dati generali per l'ordinazione

| | | | |
|-------------|----------------------------|----------|---|
| Tipo | DEK 5/3.5 MM BP WS | Versione | |
| N. d'ordine | 2619760000 | | Dekafix, Terminal marker, 5 x 3.5 mm, Weidmueller, bianco |
| GTIN (EAN) | 4050118626322 | | |
| CPZ | 15000 ST | | |
| Tipo | DEK 5/3.5 MM WS | Versione | |
| N. d'ordine | 2007100000 | | Dekafix, Terminal marker, 5 x 3.5 mm, Weidmueller, bianco |
| GTIN (EAN) | 4050118391992 | | |
| CPZ | 1000 ST | | |

DEK 5/5



WS/ DEK

I marcatori per morsetti MultiMark utilizzano un innovativo materiale realizzato con 2 componenti. Il profilo rigido della base del marcatore si fissa saldamente nel connettore. La finitura superficiale elastica rende il marcatore semplice da installare. Questa combinazione di materiali, permette alle strisce di essere allungate per adattarsi alle leggere variazioni dimensionali che tendono a sommarsi, specialmente con i morsetti componibili più lunghi. Un ulteriore vantaggio è l'eccellente stampabilità del materiale superficiale, che garantisce un'etichettatura resistente e durevole. Grazie alla risoluzione di stampa di 300 dpi si ottengono scritte molto leggibili.

I vantaggi di MultiMark

- Compatibile con i morsetti componibili Weidmüller.
- Tenuta forte e stampa di lunga durata
- Le strisce continue permettono di risparmiare sui tempi di installazione
- Semplice da installare grazie all'innovativo materiale composito
- Etichetta ampia per una leggibilità ottimale
- Elevata flessibilità grazie all'indipendenza del produttore

Dati generali per l'ordinazione

| | | |
|-------------|----------------------------|---|
| Tipo | DEK 5/5 MM BP WS | Versione |
| N. d'ordine | 2619770000 | Dekafix, Terminal marker, 5 x 5 mm, Weidmueller, bianco |
| GTIN (EAN) | 4050118626315 | |
| CPZ | 10000 ST | |
| Tipo | DEK 5/5 MM WS | Versione |
| N. d'ordine | 2007110000 | Dekafix, Terminal marker, 5 x 5 mm, Weidmueller, bianco |
| GTIN (EAN) | 4050118391862 | |
| CPZ | 800 ST | |

DEK 5/6



WS/ DEK

I marcatori per morsetti MultiMark utilizzano un innovativo materiale realizzato con 2 componenti. Il profilo rigido della base del marcatore si fissa saldamente nel connettore. La finitura superficiale elastica rende il marcatore semplice da installare. Questa combinazione di materiali, permette alle strisce di essere allungate per adattarsi alle leggere variazioni dimensionali che tendono a sommarsi, specialmente con i morsetti componibili più lunghi. Un ulteriore vantaggio è l'eccellente stampabilità del materiale superficiale, che garantisce un'etichettatura resistente e durevole. Grazie alla risoluzione di stampa di 300 dpi si ottengono scritte molto leggibili.

I vantaggi di MultiMark

- Compatibile con i morsetti componibili Weidmüller.
- Tenuta forte e stampa di lunga durata
- Le strisce continue permettono di risparmiare sui tempi di installazione
- Semplice da installare grazie all'innovativo materiale composito
- Etichetta ampia per una leggibilità ottimale
- Elevata flessibilità grazie all'indipendenza del produttore

Dati generali per l'ordinazione

| | | | |
|-------------|----------------------------|----------|---|
| Tipo | DEK 5/6 MM BP WS | Versione | |
| N. d'ordine | 2619780000 | | Dekafix, Terminal marker, 5 x 6 mm, Weidmueller, bianco |
| GTIN (EAN) | 4050118626308 | | |
| CPZ | 9000 ST | | |
| Tipo | DEK 5/6 MM WS | Versione | |
| N. d'ordine | 2007120000 | | Dekafix, Terminal marker, 5 x 6 mm, Weidmueller, bianco |
| GTIN (EAN) | 4050118392104 | | |
| CPZ | 600 ST | | |

AAP11 6/6X1.5 LO-LI WT

Weidmüller Interface GmbH & Co. KG

Klingenbergstraße 26

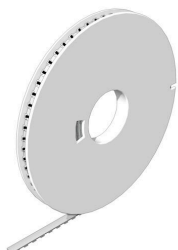
D-32758 Detmold

Germany

www.weidmueller.com

Accessori

DEK 5/7.5



WS/ DEK

I marcatori per morsetti MultiMark utilizzano un innovativo materiale realizzato con 2 componenti. Il profilo rigido della base del marcatore si fissa saldamente nel connettore. La finitura superficiale elastica rende il marcatore semplice da installare. Questa combinazione di materiali, permette alle strisce di essere allungate per adattarsi alle leggere variazioni dimensionali che tendono a sommarsi, specialmente con i morsetti componibili più lunghi. Un ulteriore vantaggio è l'eccellente stampabilità del materiale superficiale, che garantisce un'etichettatura resistente e durevole. Grazie alla risoluzione di stampa di 300 dpi si ottengono scritte molto leggibili.

I vantaggi di MultiMark

- Compatibile con i morsetti componibili Weidmüller.
- Tenuta forte e stampa di lunga durata
- Le strisce continue permettono di risparmiare sui tempi di installazione
- Semplice da installare grazie all'innovativo materiale composito
- Etichetta ampia per una leggibilità ottimale
- Elevata flessibilità grazie all'indipendenza del produttore

Dati generali per l'ordinazione

| | | | |
|-------------|----------------------------|----------|---|
| Tipo | DEK 5/7.5 MM WS | Versione | |
| N. d'ordine | 2619920000 | | Dekafix, Terminal marker, 5 x 7.5 mm, Weidmueller, bianco |
| GTIN (EAN) | 4050118626162 | | |
| CPZ | 500 ST | | |

DEK 5/8



WS/ DEK

I marcatori per morsetti MultiMark utilizzano un innovativo materiale realizzato con 2 componenti. Il profilo rigido della base del marcatore si fissa saldamente nel connettore. La finitura superficiale elastica rende il marcatore semplice da installare. Questa combinazione di materiali, permette alle strisce di essere allungate per adattarsi alle leggere variazioni dimensionali che tendono a sommarsi, specialmente con i morsetti componibili più lunghi. Un ulteriore vantaggio è l'eccellente stampabilità del materiale superficiale, che garantisce un'etichettatura resistente e durevole. Grazie alla risoluzione di stampa di 300 dpi si ottengono scritte molto leggibili.

I vantaggi di MultiMark

- Compatibile con i morsetti componibili Weidmüller.
- Tenuta forte e stampa di lunga durata
- Le strisce continue permettono di risparmiare sui tempi di installazione
- Semplice da installare grazie all'innovativo materiale composito
- Etichetta ampia per una leggibilità ottimale
- Elevata flessibilità grazie all'indipendenza del produttore

AAP11 6/6X1.5 LO-LI WT

Weidmüller Interface GmbH & Co. KG
 Klingenbergstraße 26
 D-32758 Detmold
 Germany

www.weidmueller.com

Accessori

Dati generali per l'ordinazione

| | | | |
|-------------|----------------------------|----------|---|
| Tipo | DEK-A 5/8 MM WS | Versione | |
| N. d'ordine | 2448860000 | | Dekafix, Terminal marker, 5 x 8.1 mm, Weidmueller, bianco |
| GTIN (EAN) | 4050118462968 | | |
| CPZ | 500 ST | | |

Accessori



Accessori per apparecchiature di prova e misurazione

Dati generali per l'ordinazione

| | | | |
|-------------|----------------------------|----------|------------|
| Tipo | ZUB MULTIMETER | Versione | |
| N. d'ordine | 9205270000 | | Multimeter |
| GTIN (EAN) | 4032248723522 | | |
| CPZ | 1 ST | | |

Piastre terminali e piastre divisorie



Le piastre divisorie e le piastre terminali sono accessori essenziali per le morsettiere. Le piastre divisorie offrono una separazione ottica ed elettrica dei diversi potenziali e gruppi funzionali, aumentando la sicurezza e garantendo una struttura chiara all'interno del quadro elettrico. Le piastre terminali chiudono la fila di morsettiere sui lati, proteggono dal contatto con le parti sotto tensione e assicurano una finitura pulita e stabile. Entrambi i componenti sono perfettamente compatibili con le rispettive serie di morsettiere Weidmüller, contribuendo così a un cablaggio sicuro, conforme e professionale.

Dati generali per l'ordinazione

| | | | |
|-------------|----------------------------|----------|--------------------------------|
| Tipo | APP 3 | Versione | |
| N. d'ordine | 2489100000 | | Serie A, Parete di separazione |
| GTIN (EAN) | 4050118499315 | | |
| CPZ | 50 ST | | |

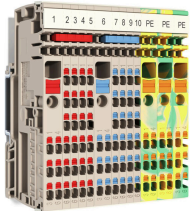
AAP11 6/6X1.5 LO-LI WT

Weidmüller Interface GmbH & Co. KG
 Klingenbergstraße 26
 D-32758 Detmold
 Germany

Accessori

www.weidmueller.com

da 6 mm² a 1,5 mm²



Il concetto modulare unico può essere adattato ad ogni tipo di macchina. I morsetti componibili di distribuzione del potenziale AAP hanno successo grazie alla loro progettazione uniforme con due possibili costruzioni, alternate o raggruppate. Nella struttura a gruppi della distribuzione della tensione di comando, i potenziali si trovano su diversi morsetti e formano così interi blocchi di potenziale.

Dati generali per l'ordinazione

| | | |
|-------------|----------------------------|--|
| Tipo | AAP11 1.5 LI WT | Versione |
| N. d'ordine | 2683440000 | Morsetti di ripartizione modulari, PUSH IN, 1.5 mm ² , 500 V, 17.5 A, |
| GTIN (EAN) | 4064675008316 | Beige scuro, beige |
| CPZ | 50 ST | |
| Tipo | AAP11 1.5 LI BL | Versione |
| N. d'ordine | 1988170000 | Morsetti di ripartizione modulari, PUSH IN, 1.5 mm ² , 500 V, 17.5 A, |
| GTIN (EAN) | 4050118372922 | Beige scuro |
| CPZ | 50 ST | |
| Tipo | AAP11 1.5 LI BL/OR | Versione |
| N. d'ordine | 2522870000 | Morsetti di ripartizione modulari, PUSH IN, 1.5 mm ² , 500 V, 17.5 A, |
| GTIN (EAN) | 4050118554908 | blu |
| CPZ | 50 ST | |
| Tipo | AAP11 1.5 LI DL BL | Versione |
| N. d'ordine | 2675360000 | Morsetti di ripartizione modulari, PUSH IN, 1.5 mm ² , 500 V, 17.5 A, |
| GTIN (EAN) | 4050118733594 | Beige scuro |
| CPZ | 50 ST | |
| Tipo | AAP11 1.5 LI DL BL/OR | Versione |
| N. d'ordine | 2675370000 | Morsetti di ripartizione modulari, PUSH IN, 1.5 mm ² , 500 V, 17.5 A, |
| GTIN (EAN) | 4050118733587 | blu |
| CPZ | 50 ST | |
| Tipo | AAP11 1.5 LI DL OR | Versione |
| N. d'ordine | 2675350000 | Morsetti di ripartizione modulari, PUSH IN, 1.5 mm ² , 500 V, 17.5 A, |
| GTIN (EAN) | 4050118733907 | Beige scuro |
| CPZ | 50 ST | |
| Tipo | AAP11 1.5 LI DL RD | Versione |
| N. d'ordine | 2675340000 | Morsetti di ripartizione modulari, PUSH IN, 1.5 mm ² , 500 V, 17.5 A, |
| GTIN (EAN) | 4050118733570 | Beige scuro |
| CPZ | 50 ST | |
| Tipo | AAP11 1.5 LI GN/OR | Versione |
| N. d'ordine | 2614100000 | Morsetti di ripartizione modulari, PUSH IN, 1.5 mm ² , 500 V, 17.5 A, |
| GTIN (EAN) | 4050118618013 | verde |
| CPZ | 50 ST | |
| Tipo | AAP11 1.5 LI OR | Versione |
| N. d'ordine | 2503910000 | Morsetti di ripartizione modulari, PUSH IN, 1.5 mm ² , 500 V, 17.5 A, |
| GTIN (EAN) | 4050118517583 | Beige scuro |
| CPZ | 50 ST | |
| Tipo | AAP11 1.5 LI RD | Versione |
| N. d'ordine | 1988160000 | Morsetti di ripartizione modulari, PUSH IN, 1.5 mm ² , 500 V, 17.5 A, |
| GTIN (EAN) | 4050118372939 | Beige scuro |
| CPZ | 50 ST | |

AAP11 6/6X1.5 LO-LI WT

Weidmüller Interface GmbH & Co. KG
 Klingenbergstraße 26
 D-32758 Detmold
 Germany

www.weidmueller.com

Accessori

Cacciavite a lama



Cacciaviti a lama tonda, SD DIN 5265, ISO 2380/2, innesto femmina secondo DIN 5264, ISO 2380/1, punta Chrom Top, impugnatura SoftFinish

Dati generali per l'ordinazione

| | | | |
|-------------|----------------------------|--|--|
| Tipo | SDS 0.4X2.0X60 | Versione | |
| N. d'ordine | 2749260000 | Cacciavite, Larghezza della lama (B): 2 mm, Lunghezza della lama: 60 | |
| GTIN (EAN) | 4050118895537 | mm, Spessore della lama (A): 0.4 mm | |
| CPZ | 1 ST | | |

Adattatore di prova e prese di prova



Gli adattatori e le spine di prova sono utilizzati per il collegamento elettrico tra le morsettiere e l'attrezzatura. In questo modo, un contatto elettrico può essere stabilito nello stato cablato e le misurazioni possono essere fatte facilmente.

Dati generali per l'ordinazione

| | | | |
|-------------|----------------------------|---|--|
| Tipo | FZS 2/4 RT/80 SAKT4 | Versione | |
| N. d'ordine | 1276300000 | Connettore (Morsetto), Collegamento ad innesto, 2 mm ² , Numero di | |
| GTIN (EAN) | 4008190026080 | collegamenti: 2, Numero di poli: 1, Larghezza: 9 mm | |
| CPZ | 20 ST | | |