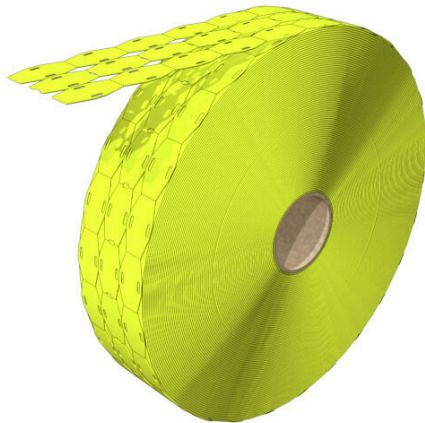


**SFX 9/24 MM BP GE****Weidmüller Interface GmbH & Co. KG**

Klingenbergstraße 26

D-32758 Detmold

Germany

[www.weidmueller.com](http://www.weidmueller.com)**Alta flessibilità: SFX**

I cartellini di siglatura SFX sono la scelta ideale per la siglatura dei cavi, se preferite le classiche fascette serracavo. I cavi non sempre seguono una linea retta. Il poliuretano utilizzato nei marcatori SFX soddisfa questa esigenza grazie alla sua elevata flessibilità. Il marcatore segue tutte le curve del cavo e si fissa con semplicità.

**Dati generali per l'ordinazione**

Versione	SlimFix, Segnafili e segnacavi, 7 - 40 mm, 26 x 15 mm, giallo
N. d'ordine	<a href="#">2712100000</a>
Tipo	SFX 9/24 MM BP GE
GTIN (EAN)	4050118749830
CPZ	9000 Pieza

## Dati tecnici

## Omologazioni

ROHS	Conforme
------	----------

## Dimensioni e pesi

Profondità	0.6 mm	Profondità (pollici)	0.0236 inch
Posizione verticale	26 mm	Altezza (pollici)	1.0236 inch
Larghezza	15 mm	Larghezza (pollici)	0.5906 inch
Peso netto	0.21 g		

## Temperature

Campo delle temperature di impiego	-40...90 °C
------------------------------------	-------------

## Conformità ambientale del prodotto

Stato conformità RoHS	Conforme senza esenzione
REACH SVHC	No SVHC superiori a 0,1 wt%

## Dati generali

Tipo di stampa	Neutro	Versione	esente da alogeni
Larghezza	15 mm	Classe d'infiammabilità UL 94	HB
Campo delle temperature di impiego, max.	90 °C	Campo delle temperature di impiego, min.	-40 °C
Colori	giallo	Alogeni	No
Materiale di base	Poliuretano	Caratteri stampati	senza
Dimensioni del campo di siglatura	23.5 x 9 mm	stampante compatibile	<a href="#">THM MULTIMARK</a> , <a href="#">THM MULTIMARK PLUS</a>
Campo delle temperature di impiego	-40...90 °C	Numero per rotolo	1000

## Segnafili e segnacavi

Alogeni	No	Sezione di collegamento cavo, max.	500 mm <sup>2</sup>
Sezione di collegamento cavo, min.	16 mm <sup>2</sup>	Diametro esterno del conduttore, max.	40 mm
Diametro esterno del conduttore, min.	7 mm	Larghezza del campo di testo	9 mm
Varco fascetta serracavo	Piatto	Altezza del campo di testo	23.5 mm
Diametro esterno conduttore	7 - 40 mm	Fascetta serracavo compatibile	Plastica
Sezione di collegamento dei conduttori	16 - 500 mm <sup>2</sup>		

## Classificazioni

ETIM 8.0	EC001530	ETIM 9.0	EC001530
ETIM 10.0	EC001530	ECLASS 14.0	27-28-11-02
ECLASS 15.0	27-28-11-02		

**Disegni**

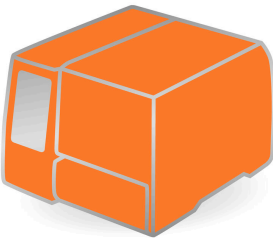


**Accessori****Nastri a colori**

Queste stampanti forniscono eccellenti risultati di stampa grazie alla tecnica a trasferimento termico. Diversi materiali e un sistema di stampa di facile utilizzo in ambiente Windows soddisfano in modo ottimale le esigenze di siglatura.

**Dati generali per l'ordinazione**

Tipo	RIBBON MM 76/360 SW	Versione	
N. d'ordine	<a href="#">2005080000</a>	Ink ribbon	
GTIN (EAN)	4050118389951		
CPZ	1 ST		
Tipo	RIBBON MM 110/360 SW	Versione	
N. d'ordine	<a href="#">2005070000</a>	Ink ribbon	
GTIN (EAN)	4050118390049		
CPZ	1 ST		

**THM MULTIMARK**

Queste stampanti forniscono eccellenti risultati di stampa grazie alla tecnica a trasferimento termico. Diversi materiali e un sistema di stampa di facile utilizzo in ambiente Windows soddisfano in modo ottimale le esigenze di siglatura.

**Dati generali per l'ordinazione**

Tipo	THM MMP EXT.RH	Versione	
N. d'ordine	<a href="#">1302920000</a>		
GTIN (EAN)	4050118102307		
CPZ	1 ST		