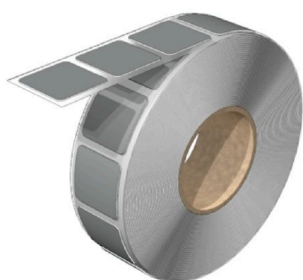


SM-FO 22/22 MM SI**Weidmüller Interface GmbH & Co. KG**

Klingenbergstraße 26

D-32758 Detmold

Germany

www.weidmueller.com**Prevenzione delle operazioni errate: SM**

I marcatori per dispositivi MultiMark possono essere utilizzati con marcatori in materiali di diversi produttori. Ovunque siano impiegati, assicurano che tutti i componenti, ad esempio i dispositivi di comando e segnalazione di diversi produttori, siano assegnati senza ambiguità.

I vantaggi di MultiMark

- "Materiali diversi per diversi requisiti"
- Può essere usato con dispositivi di numerosi produttori
- Sistema di siglatura dal design "familiare"

Dati generali per l'ordinazione

Versione	SwitchMark, Siglatura di apparecchi, 22 x 22 mm, argento
N. d'ordine	2712070000
Tipo	SM-FO 22/22 MM SI
GTIN (EAN)	4050118749861
CPZ	500 Pieza

SM-FO 22/22 MM SI

Weidmüller Interface GmbH & Co. KG

Klingenbergstraße 26

D-32758 Detmold

Germany

www.weidmueller.com

Dati tecnici

Omologazioni

ROHS	Conforme
------	----------

Dimensioni e pesi

Profondità	0.63 mm	Profondità (pollici)	0.0248 inch
Posizione verticale	22 mm	Altezza (pollici)	0.8661 inch
Larghezza	22 mm	Larghezza (pollici)	0.8661 inch
Peso netto	0.23 g		

Temperature

Campo delle temperature di impiego	-30...80 °C
------------------------------------	-------------

Conformità ambientale del prodotto

Stato conformità RoHS	Conforme senza esenzione
REACH SVHC	No SVHC superiori a 0,1 wt%

Dati generali

Adesivo	Schiuma PE con adesivo acrilico	Versione	esente da alogeni, autoadesivo
Larghezza	22 mm	Classe d'infiammabilità UL 94	V-0
Campo delle temperature di impiego, max.	80 °C	Campo delle temperature di impiego, min.	-30 °C
Colori	argento	Alogeni	No
Materiale di base	poliestere	Caratteri stampati	senza
Approvazione secondo UL 969	Sì	stampante compatibile	THM MULTIMARK , THM MULTIMARK PLUS
Campo delle temperature di impiego	-30...80 °C		

Marcatori per apparecchi

Alogeni	No
---------	----

Classificazioni

ETIM 8.0	EC001288	ETIM 9.0	EC001288
ETIM 10.0	EC001288	ECLASS 14.0	27-28-11-04
ECLASS 15.0	27-28-11-04		

Disegni



Accessori**Nastri a colori**

Queste stampanti forniscono eccellenti risultati di stampa grazie alla tecnica a trasferimento termico. Diversi materiali e un sistema di stampa di facile utilizzo in ambiente Windows soddisfano in modo ottimale le esigenze di siglatura.

Dati generali per l'ordinazione

Tipo	RIBBON MM 76/360 SW	Versione
N. d'ordine	2005080000	Ink ribbon
GTIN (EAN)	4050118389951	
CPZ	1 ST	
Tipo	RIBBON MM 110/360 SW	Versione
N. d'ordine	2005070000	Ink ribbon
GTIN (EAN)	4050118390049	
CPZ	1 ST	