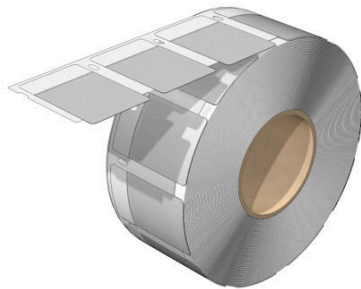


**THM WO-QX VIN 25/38.1 WS**

**Weidmüller Interface GmbH & Co. KG**  
Klingenbergstraße 26  
D-32758 Detmold  
Germany

www.weidmueller.com



I segnacavi THM WriteOn su bobina sono usati per siglare conduttori e cavi con diametro esterno max. di 36 mm. La striscia adesiva trasparente fissa e protegge la stampa sulla superficie del marcatore.

- Protezione della siglatura contro sporco e abrasioni mediante rivestimento con striscia adesiva trasparente
- Stampa semplice e rapida con stampanti a trasferimento termico di alta qualità

**Dati generali per l'ordinazione**

Versione	THM, Segnafili e segnacavi, 4.9 - 9.8 mm, 25 x 38.1 mm, bianco
N. d'ordine	<a href="#">2711980000</a>
Tipo	THM WO-QX VIN 25/38.1 WS
GTIN (EAN)	4050118749953
CPZ	1000 Pieza

## Dati tecnici

## Omologazioni

ROHS	Conforme
------	----------

## Dimensioni e pesi

Profondità	0.08 mm	Profondità (pollici)	0.0031 inch
Posizione verticale	25 mm	Altezza (pollici)	0.9842 inch
Larghezza	38.1 mm	Larghezza (pollici)	1.5 inch
Peso netto	0.22 g		

## Temperature

Campo delle temperature di impiego	-40...80 °C
------------------------------------	-------------

## Conformità ambientale del prodotto

Stato conformità RoHS	Conforme senza esenzione
REACH SVHC	No SVHC superiori a 0,1 wt%

## Dati generali

Adesivo	Adesivo di poliacrilato		
Orientamento della stampa	orizzontale e verticale		
Tipo di stampa	Neutro		
Larghezza	38.1 mm		
Classe d'infiammabilità UL 94	V-0		
Campo delle temperature di impiego, max.	80 °C		
Campo delle temperature di impiego, min.	-40 °C		
Colori	bianco		
Alogeni	Sì		
Materiale di base	pellicola di vinile		
Caratteri stampati	senza		
Numero di marcatori per unità di imballaggio	Forma di fornitura	Etichetta in bobina	
Approvazione secondo UL 969 stampante compatibile	Sì <a href="#">THM MULTIMARK</a> , <a href="#">THM MULTIMARK PLUS</a>		
Numero di marcatori per combinazione	1 Label reel = Conductor and cable markers		
Campo delle temperature di impiego	-40...80 °C		
Numero per rotolo	1000		

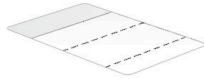
## Segnafili e segnacavi

Alogeni	Sì	Sezione di collegamento cavo, max.	75 mm <sup>2</sup>
Diametro esterno del conduttore, max.	9.8 mm	Diametro esterno del conduttore, min.	4.9 mm
Diametro esterno conduttore	4.9 - 9.8 mm	Sezione di collegamento dei conduttori	75 mm <sup>2</sup>

## Classificazioni

ETIM 8.0	EC001530	ETIM 9.0	EC001530
ETIM 10.0	EC001530	ECLASS 14.0	27-28-11-02
ECLASS 15.0	27-28-11-02		

**Disegni**



**Accessori****Nastri a colori**

Queste stampanti forniscono eccellenti risultati di stampa grazie alla tecnica a trasferimento termico. Diversi materiali e un sistema di stampa di facile utilizzo in ambiente Windows soddisfano in modo ottimale le esigenze di siglatura.

**Dati generali per l'ordinazione**

Tipo	RIBBON MM 76/360 SW	Versione
N. d'ordine	<a href="#">2005080000</a>	Nastro a colori
GTIN (EAN)	4050118389951	
CPZ	1 ST	
Tipo	RIBBON MM 110/360 SW	Versione
N. d'ordine	<a href="#">2005070000</a>	Nastro a colori
GTIN (EAN)	4050118390049	
CPZ	1 ST	