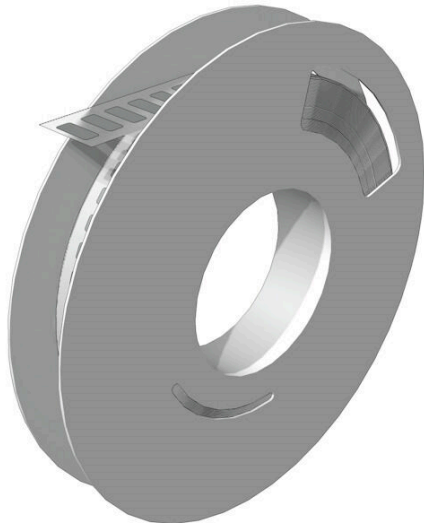


ESG-LP 6/15 MM SI

Weidmüller Interface GmbH & Co. KG
Klingenbergstraße 26
D-32758 Detmold
Germany

www.weidmueller.com



Garantita una lunga durata di servizio: ESG

Disponibili in più colori e formati, le etichette vantano uno strato adesivo molto forte che assicura la miglior adesione possibile alla superficie sottostante. Grazie al poliestere a doppia laminazione, il materiale di base è molto sottile eppure estremamente resistente agli strappi.

I vantaggi di MultiMark

- "Materiali diversi per diversi requisiti"
- Può essere usato con dispositivi di numerosi produttori
- Sistema di siglatura dal design "familiare"

Dati generali per l'ordinazione

Versione	ESG, Siglatura di apparecchi, 6 x 15 mm, argento
N. d'ordine	2711860000
Tipo	ESG-LP 6/15 MM SI
GTIN (EAN)	4050118750072
CPZ	24000 Pieza

ESG-LP 6/15 MM SI

Weidmüller Interface GmbH & Co. KG
Klingenbergstraße 26
D-32758 Detmold
Germany

www.weidmueller.com

Dati tecnici

Omologazioni

ROHS	Conforme
------	----------

Dimensioni e pesi

Profondità	0.05 mm	Profondità (pollici)	0.002 inch
Posizione verticale	6 mm	Altezza (pollici)	0.2362 inch
Larghezza	15 mm	Larghezza (pollici)	0.5906 inch
Peso netto	0.02 g		

Temperature

Campo delle temperature di impiego	-40...150 °C
------------------------------------	--------------

Conformità ambientale del prodotto

Stato conformità RoHS	Conforme senza esenzione
REACH SVHC	No SVHC superiori a 0,1 wt%

Dati generali

Adesivo	Adesivo di acrilato	Versione	autoadesivo, esente da alogeni
Larghezza	15 mm	Classe d'infiammabilità UL 94	V-0
Campo delle temperature di impiego, max.	150 °C	Campo delle temperature di impiego, min.	-40 °C
Colori	argento	Alogeni	No
Materiale di base	poliestere	Caratteri stampati	senza
Dimensioni del campo di siglatura stampante compatibile	6 x 15 mm THM MULTIMARK LPC	Approvazione secondo UL 969	Sì
		Campo delle temperature di impiego	-40...150 °C

Marcatori per apparecchi

Alogeni	No
---------	----

Classificazioni

ETIM 8.0	EC001288	ETIM 9.0	EC001288
ETIM 10.0	EC001288	ECLASS 14.0	27-28-11-04
ECLASS 15.0	27-28-11-04		

Disegni



ESG-LP 6/15 MM SI

Weidmüller Interface GmbH & Co. KG
Klingenbergstraße 26
D-32758 Detmold
Germany

www.weidmueller.com

Accessori**Nastri a colori**

Queste stampanti forniscono eccellenti risultati di stampa grazie alla tecnica a trasferimento termico. Diversi materiali e un sistema di stampa di facile utilizzo in ambiente Windows soddisfano in modo ottimale le esigenze di siglatura.

Dati generali per l'ordinazione

Tipo	RIBBON MM-TB 25/360 SW	Versione	
N. d'ordine	2005090000	Ink ribbon	
GTIN (EAN)	4050118390216		
CPZ	1 ST		

THM MULTIMARK

Queste stampanti forniscono eccellenti risultati di stampa grazie alla tecnica a trasferimento termico. Diversi materiali e un sistema di stampa di facile utilizzo in ambiente Windows soddisfano in modo ottimale le esigenze di siglatura.

Dati generali per l'ordinazione

Tipo	THM MMP EXT.RH	Versione	
N. d'ordine	1302920000		
GTIN (EAN)	4050118102307		
CPZ	1 ST		