

**CP TTB****Weidmüller Interface GmbH & Co. KG**

Klingenbergstraße 26

D-32758 Detmold

Germany

[www.weidmueller.com](http://www.weidmueller.com)

Gli accessori completi della gamma TTB Klippon® Connect sono perfettamente allineati fino all'ultimo dettaglio. Ciò facilita il montaggio rispettando le norme richieste. Tutti i componenti rilevanti per la funzione e la sicurezza sono collegati in modo vincolante alla morsettiera. Questo aumenta l'affidabilità dei circuiti dei convertitori di corrente e tensione durante i lavori di installazione e manutenzione.

**Dati generali per l'ordinazione**

Versione	Calotta di copertura (morsetto)
N. d'ordine	<a href="#">2710140000</a>
Tipo	CP TTB
GTIN (EAN)	4064675014171
CPZ	10 Pieza

## CP TTB

Weidmüller Interface GmbH &amp; Co. KG

Klingenbergstraße 26

D-32758 Detmold

Germany

www.weidmueller.com

## Technical data

## Omologazioni

ROHS	Conforme
------	----------

## Dimensioni e pesi

Profondità	59 mm	Profondità (pollici)	2.3228 inch
Posizione verticale	148.5 mm	Altezza (pollici)	5.8464 inch
Larghezza	1000 mm	Larghezza (pollici)	39.37 inch
Peso netto	27 g		

## Temperature

Temperatura di magazzinaggio	-25 °C...55 °C
------------------------------	----------------

## Conformità ambientale del prodotto

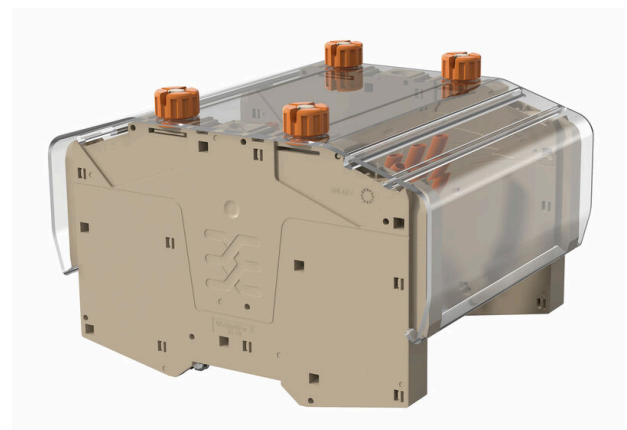
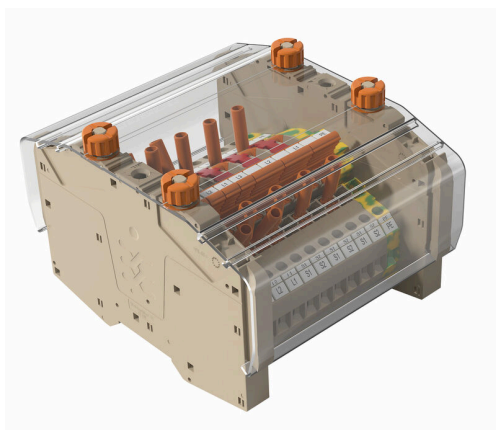
Stato conformità RoHS	Conforme senza esenzione
REACH SVHC	No SVHC superiori a 0,1 wt%

## Dati dei materiali

Colori	trasparente	Classe d'infiammabilità UL 94	V-2
--------	-------------	-------------------------------	-----

## Classificazioni

ETIM 8.0	EC002848	ETIM 9.0	EC002848
ETIM 10.0	EC002848	ECLASS 14.0	27-25-03-90
ECLASS 15.0	27-25-03-90		





**Accessories****EL CC-RAIL****Identificazione personalizzata: EL**

Le infinite varianti dei marcatori MultiMark li rendono un'alternativa economica alle convenzionali etichette o alle etichette speciali. Per ciascuna larghezza, l'altezza può essere configurata con precisione dal software, così da corrispondere perfettamente ai rispettivi cartellini di siglatura. Per tagliare ciascuna etichetta alle dimensioni necessarie viene utilizzata una lama. Il sistema perfetto per realizzare etichette di grandi dimensioni e morsettiere complete

**I vantaggi di MultiMark**

- "Materiali diversi per diversi requisiti"
- Può essere usato con dispositivi di numerosi produttori
- Sistema di siglatura dal design "familiare"

**Dati generali per l'ordinazione**

Tipo	EL CC-RAIL MM GE 30M	Versione
N. d'ordine	<a href="#">2619980000</a>	THM, Siglatura di apparecchi, 15 x , giallo
GTIN (EAN)	4050118626100	
CPZ	1 ST	