

HTTB 6 PE

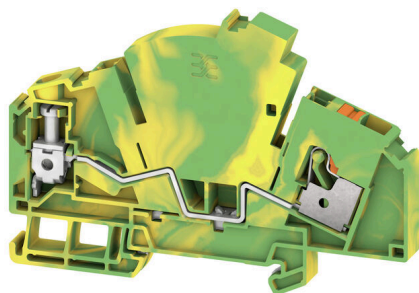
Weidmüller Interface GmbH & Co. KG

Klingenbergstraße 26

D-32758 Detmold

Germany

www.weidmueller.com



Dati generali per l'ordinazione

Versione	Morsetto di terra, Collegamento ibrido, 6 mm ² , Verde/giallo
N. d'ordine	2710120000
Tipo	HTTB 6 PE
GTIN (EAN)	4050118808117
CPZ	50 Pieza

HTTB 6 PE

Weidmüller Interface GmbH & Co. KG

Klingenbergstraße 26

D-32758 Detmold

Germany

www.weidmueller.com

Technical data

Omologazioni

Omologazioni



ROHS Conforme

UL File Number Search [Sito web UL](#)

N° certificato (cURus) E60693

Dimensioni e pesi

Profondità	68 mm	Profondità (pollici)	2.6772 inch
Posizione verticale	100 mm	Altezza (pollici)	3.937 inch
Larghezza	8.1 mm	Larghezza (pollici)	0.3189 inch
Peso netto	29.94 g		

Temperature

Temperatura di magazzino	-25 °C...55 °C	Temperatura ambiente	-60 °C...85 °C
Temperatura d'esercizio continuo, min.	-60 °C	Temperatura d'esercizio continuo, max.	130 °C

Conformità ambientale del prodotto

Stato conformità RoHS	Conforme senza esenzione
REACH SVHC	No SVHC superiori a 0,1 wt%

Altri dati tecnici

Lati aperti	destra	bloccabile	Sì
Esecuzione a prova di esplosione	No	Tipo di montaggio	innestabile

Conduttori allacciabili (altro collegamento)

Tipo di collegamento, ulteriore collegamento	Collegamento a vite
--	---------------------

Dati caratteristici del sistema

Piastra terminale (necessaria)	Sì	Numero di potenziali	1
Numero di piani	1	Numero dei punti di serraggio per piano	2
Numero di potenziali per piano	1	Guida equipaggiata	TS 35
Funzione N	No	Funzione PE	Sì
Funzione PEN	No		

Dati dei materiali

Materiale di base	Wemid	Colori	Verde/giallo
Colore elementi di azionamento	arancione	Classe d'infiammabilità UL 94	V-0

Dati dimensionamento

Sezione di dimensionamento	6 mm ²	Tensione impulsiva di dim. rispetto al mors. adiacente	500 V
Tensione DC nominale	500 V	Norme	IEC 60947-7-2

HTTB 6 PE

Weidmüller Interface GmbH & Co. KG

Klingenbergstraße 26

D-32758 Detmold

Germany

www.weidmueller.com

Technical data

Resistenza di passaggio conforme a IEC 60947-7-x 0.78 mΩ

Tensione impulsiva di dimensionamento 6 kV

Classe di sovratensione III

Grado di lordura 3

Dati dimensionamento secondo CSA

Sezione cavo max (CSA) 8 AWG

N° certificato (CSA) 200039-80099474

Sezione cavo min (CSA) 22 AWG

Dati dimensionamento secondo UL

Grandezza conduttore Factory wiring max (cURus) 8 AWG

N° certificato (cURus) E60693

Grandezza conduttore Field wiring min (cURus) 22 AWG

Grandezza conduttore Factory wiring min (cURus) 22 AWG

Grandezza conduttore Field wiring max (cURus) 8 AWG

Generale

Sezione di collegamento cavo AWG, max. AWG 8

Sezione di collegamento cavo AWG, min. AWG 22

Norme IEC 60947-7-2

Guida equipaggiata TS 35

Conduttori allacciabili (collegamento di dimensionamento)

Calibro a norma 60 947-1 A4

Sezione di collegamento cavo AWG, max. AWG 8

Direzione di collegamento laterale, in alto

Coppia di serraggio, max. 1.6 Nm

Coppia di serraggio, min. 0.8 Nm

Lunghezza di spellatura 12 mm

Tipo di collegamento 2 Collegamento a vite

Tipo di collegamento Collegamento ibrido

Numero di collegamenti 2

Campo di sezioni, max. 10 mm²Campo di sezioni, min. 0.5 mm²

Dimensione lama 0,8 x 4,0 mm

Sezione di collegamento cavo AWG, min. AWG 22

Sezione di collegamento cavo, flessibile con terminali DIN 46228/4, max. 6 mm²Sezione di collegamento cavo, flessibile con terminali DIN 46228/4, min. 0.5 mm²Sezione di collegamento cavo, flessibile con terminali DIN 46228/1, max. 10 mm²Sezione di collegamento cavo, flessibile con terminali DIN 46228/1, min. 0.5 mm²Sezione di collegamento cavo, flessibile, max. 10 mm²Sezione di collegamento cavo, flessibile, 0.5 mm² min.Sezione di collegamento, semirigida, max. 10 mm²Sezione di collegamento, semirigida, 0.5 mm² min.Sezione di collegamento cavo, nucleo rigido, max. 10 mm²Sezione di collegamento cavo, nucleo rigido, min. 0.5 mm²Sezione di collegamento, flessibile, min. 0.5 mm²

Classificazioni

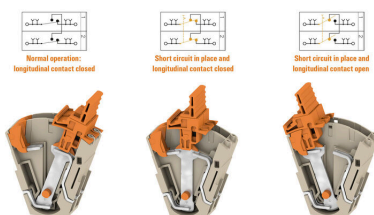
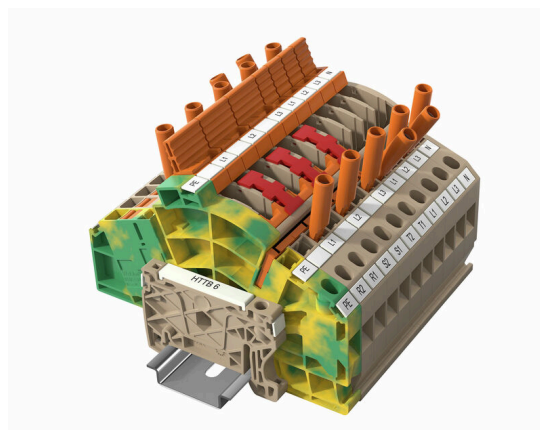
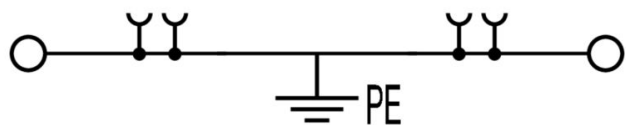
ETIM 8.0 EC000901

ETIM 9.0 EC000901

ETIM 10.0 EC000901

ECLASS 14.0 27-25-01-03

ECLASS 15.0 27-25-01-03



HTTB 6 PE

Weidmüller Interface GmbH & Co. KG

Klingenbergstraße 26

D-32758 Detmold

Germany

www.weidmueller.com

Accessories

Accessori



Gli accessori completi della gamma TTB Klippon® Connect sono perfettamente allineati fino all'ultimo dettaglio. Ciò facilita il montaggio rispettando le norme richieste. Tutti i componenti rilevanti per la funzione e la sicurezza sono collegati in modo vincolante alla morsettiera. Questo aumenta l'affidabilità dei circuiti dei convertitori di corrente e tensione durante i lavori di installazione e manutenzione.

Dati generali per l'ordinazione

Tipo	TS TTB 6 BK	Versione
N. d'ordine	2710520000	Presa (Morsetto), Profondità di innesto: 11.5 mm, Profondità: 51.3 mm
GTIN (EAN)	4050118881080	
CPZ	48 ST	
Tipo	TS TTB 6 BL	Versione
N. d'ordine	2710480000	Presa (Morsetto), Profondità di innesto: 11.5 mm, Profondità: 51.3 mm
GTIN (EAN)	4050118880656	
CPZ	48 ST	
Tipo	TS TTB 6 BR	Versione
N. d'ordine	2715540000	Presa (Morsetto), Profondità di innesto: 11.5 mm, Profondità: 51.3 mm
GTIN (EAN)	4050118769609	
CPZ	48 ST	
Tipo	TS TTB 6 GN	Versione
N. d'ordine	2710490000	Presa (Morsetto), Profondità di innesto: 11.5 mm, Profondità: 51.3 mm
GTIN (EAN)	4050118880953	
CPZ	48 ST	
Tipo	TS TTB 6 OR	Versione
N. d'ordine	2710470000	Presa (Morsetto), Profondità di innesto: 11.5 mm, Profondità: 51.3 mm
GTIN (EAN)	4050118880649	
CPZ	48 ST	
Tipo	TS TTB 6 RD	Versione
N. d'ordine	2710510000	Presa (Morsetto), Profondità di innesto: 11.5 mm, Profondità: 51.3 mm
GTIN (EAN)	4050118881073	
CPZ	48 ST	
Tipo	TS TTB 6 VT	Versione
N. d'ordine	2710530000	Presa (Morsetto), Profondità di innesto: 11.5 mm, 0.00 mm, Profondità: 51.3 mm
GTIN (EAN)	4050118881097	
CPZ	48 ST	
Tipo	TS TTB 6 WT	Versione
N. d'ordine	2817250000	Presa (Morsetto), Profondità di innesto: 11.5 mm, Profondità: 51.3 mm
GTIN (EAN)	4064675322566	
CPZ	48 ST	
Tipo	TS TTB 6 YL	Versione
N. d'ordine	2710500000	Presa (Morsetto), Profondità di innesto: 11.5 mm, Profondità: 51.3 mm
GTIN (EAN)	4050118881066	
CPZ	48 ST	
Tipo	SL TTB 6	Versione
N. d'ordine	2710220000	Dispositivo di blocco (Morsetto), PA 66/6, rosso
GTIN (EAN)	4050118893311	
CPZ	50 ST	

HTTB 6 PE

Weidmüller Interface GmbH & Co. KG

Klingenbergstraße 26

D-32758 Detmold

Germany

www.weidmueller.com

Accessories

Tipo	LL TTB 6/1	Versione
N. d'ordine	2710230000	Leva di bloccaggio (Morsetto)
GTIN (EAN)	4050118847925	
CPZ	50 ST	
Tipo	LL TTB 6/1 BK	Versione
N. d'ordine	2710280000	Leva di bloccaggio (Morsetto)
GTIN (EAN)	4050118847963	
CPZ	50 ST	
Tipo	LL TTB 6/1 BL	Versione
N. d'ordine	2710240000	Leva di bloccaggio (Morsetto)
GTIN (EAN)	4050118847918	
CPZ	50 ST	
Tipo	LL TTB 6/1 BR	Versione
N. d'ordine	2762590000	Leva di bloccaggio (Morsetto)
GTIN (EAN)	4064675018377	
CPZ	50 ST	
Tipo	LL TTB 6/1 GN	Versione
N. d'ordine	2710250000	Leva di bloccaggio (Morsetto)
GTIN (EAN)	4050118847949	
CPZ	50 ST	
Tipo	LL TTB 6/1 RD	Versione
N. d'ordine	2710270000	Leva di bloccaggio (Morsetto)
GTIN (EAN)	4050118847956	
CPZ	50 ST	
Tipo	LL TTB 6/1 VT	Versione
N. d'ordine	2710290000	Leva di bloccaggio (Morsetto)
GTIN (EAN)	4050118847970	
CPZ	50 ST	
Tipo	LL TTB 6/1 WT	Versione
N. d'ordine	2817220000	Leva di bloccaggio (Morsetto)
GTIN (EAN)	4064675322535	
CPZ	50 ST	
Tipo	LL TTB 6/1 YL	Versione
N. d'ordine	2710260000	Leva di bloccaggio (Morsetto)
GTIN (EAN)	4050118893335	
CPZ	50 ST	
Tipo	LL TTB 6/2	Versione
N. d'ordine	2710300000	Leva di bloccaggio (Morsetto)
GTIN (EAN)	4050118848243	
CPZ	50 ST	
Tipo	LL TTB 6/2 BK	Versione
N. d'ordine	2710350000	Leva di bloccaggio (Morsetto)
GTIN (EAN)	4050118848274	
CPZ	50 ST	
Tipo	LL TTB 6/2 BL	Versione
N. d'ordine	2710310000	Leva di bloccaggio (Morsetto)
GTIN (EAN)	4050118848250	
CPZ	50 ST	
Tipo	LL TTB 6/2 BR	Versione
N. d'ordine	2762600000	Leva di bloccaggio (Morsetto)
GTIN (EAN)	4064675018384	
CPZ	50 ST	

HTTB 6 PE

Weidmüller Interface GmbH & Co. KG

Klingenbergstraße 26

D-32758 Detmold

Germany

www.weidmueller.com

Accessories

Tipo	LL TTB 6/2 CM	Versione
N. d'ordine	2710370000	Leva di bloccaggio (Morsetto)
GTIN (EAN)	4064675012092	
CPZ	50 ST	
Tipo	LL TTB 6/2 CM BK	Versione
N. d'ordine	2710420000	Leva di bloccaggio (Morsetto)
GTIN (EAN)	4064675012641	
CPZ	50 ST	
Tipo	LL TTB 6/2 CM BL	Versione
N. d'ordine	2710380000	Leva di bloccaggio (Morsetto)
GTIN (EAN)	4064675012603	
CPZ	50 ST	
Tipo	LL TTB 6/2 CM BR	Versione
N. d'ordine	2762610000	Leva di bloccaggio (Morsetto)
GTIN (EAN)	4064675018391	
CPZ	50 ST	
Tipo	LL TTB 6/2 CM GN	Versione
N. d'ordine	2710390000	Leva di bloccaggio (Morsetto)
GTIN (EAN)	4064675012610	
CPZ	50 ST	
Tipo	LL TTB 6/2 CM RD	Versione
N. d'ordine	2710410000	Leva di bloccaggio (Morsetto)
GTIN (EAN)	4064675012634	
CPZ	50 ST	
Tipo	LL TTB 6/2 CM VT	Versione
N. d'ordine	2710430000	Leva di bloccaggio (Morsetto)
GTIN (EAN)	4064675012658	
CPZ	50 ST	
Tipo	LL TTB 6/2 CM WT	Versione
N. d'ordine	2817240000	Leva di bloccaggio (Morsetto)
GTIN (EAN)	4064675322559	
CPZ	50 ST	
Tipo	LL TTB 6/2 CM YL	Versione
N. d'ordine	2710400000	Leva di bloccaggio (Morsetto)
GTIN (EAN)	4064675012627	
CPZ	50 ST	
Tipo	LL TTB 6/2 GN	Versione
N. d'ordine	2710320000	Leva di bloccaggio (Morsetto)
GTIN (EAN)	4050118848328	
CPZ	50 ST	
Tipo	LL TTB 6/2 RD	Versione
N. d'ordine	2710340000	Leva di bloccaggio (Morsetto)
GTIN (EAN)	4050118848281	
CPZ	50 ST	
Tipo	LL TTB 6/2 VT	Versione
N. d'ordine	2710360000	Leva di bloccaggio (Morsetto)
GTIN (EAN)	4050118848267	
CPZ	50 ST	
Tipo	LL TTB 6/2 WT	Versione
N. d'ordine	2817230000	Leva di bloccaggio (Morsetto)
GTIN (EAN)	4064675322542	
CPZ	50 ST	

HTTB 6 PE

Weidmüller Interface GmbH & Co. KG

Klingenbergstraße 26

D-32758 Detmold

Germany

www.weidmueller.com

Accessories

Tipo	LL TTB 6/2 YL	Versione
N. d'ordine	2710330000	Leva di bloccaggio (Morsetto)
GTIN (EAN)	4050118848311	
CPZ	50 ST	
Tipo	LL TTB 6/3	Versione
N. d'ordine	2710440000	Leva di bloccaggio (Morsetto)
GTIN (EAN)	4050118848236	
CPZ	50 ST	
Tipo	LL TTB 6/3 CM	Versione
N. d'ordine	2726100000	Leva di bloccaggio (Morsetto)
GTIN (EAN)	4064675012665	
CPZ	50 ST	
Tipo	LL TTB 6/4	Versione
N. d'ordine	2710450000	Leva di bloccaggio (Morsetto)
GTIN (EAN)	4050118848229	
CPZ	25 ST	
Tipo	LL TTB 6/4 CM	Versione
N. d'ordine	2726110000	Leva di bloccaggio (Morsetto)
GTIN (EAN)	4064675012672	
CPZ	50 ST	
Tipo	LL TTB 6/6	Versione
N. d'ordine	2710460000	Leva di bloccaggio (Morsetto)
GTIN (EAN)	4050118848212	
CPZ	10 ST	

Piastrine terminali e piastrine divisorie



Le piastrine divisorie e le piastrine terminali sono accessori essenziali per le morsettiere. Le piastrine divisorie offrono una separazione ottica ed elettrica dei diversi potenziali e gruppi funzionali, aumentando la sicurezza e garantendo una struttura chiara all'interno del quadro elettrico. Le piastrine terminali chiudono la fila di morsettiere sui lati, proteggono dal contatto con le parti sotto tensione e assicurano una finitura pulita e stabile. Entrambi i componenti sono perfettamente compatibili con le rispettive serie di morsettiere Weidmüller, contribuendo così a un cablaggio sicuro, conforme e professionale.

Dati generali per l'ordinazione

Tipo	EP TTB 6	Versione
N. d'ordine	2710170000	Serie A, Terminale
GTIN (EAN)	4050118822229	
CPZ	20 ST	

HTTB 6 PE

Weidmüller Interface GmbH & Co. KG

Klingenbergstraße 26

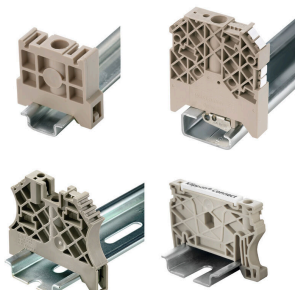
D-32758 Detmold

Germany

www.weidmueller.com

Accessories

Terminale di fissaggio



Per garantire un posizionamento sicuro e durevole sulla guida di supporto ed evitare uno spostamento, Weidmüller fornisce terminali di fissaggio. Sono disponibili esecuzioni con vite e senza vite. Sui terminali di fissaggio è possibile applicare delle siglature, anche per cartellini di gruppo, oltre che alloggiare le spine di prova.

Dati generali per l'ordinazione

Tipo	AEB 35 SCL/1 V0	Versione
N. d'ordine	2661280000	Serie A, Terminale di fissaggio
GTIN (EAN)	4050118702163	
CPZ	20 ST	
Tipo	AEB 35 SCL/1 V0 BK	Versione
N. d'ordine	2661300000	Serie A, Terminale di fissaggio
GTIN (EAN)	4050118702187	
CPZ	20 ST	
Tipo	AEB 35 SCL/1 V0 GY	Versione
N. d'ordine	2661290000	Serie A, Terminale di fissaggio
GTIN (EAN)	4050118702170	
CPZ	20 ST	

Accessori



Gli accessori completi della gamma TTB Klippon® Connect sono perfettamente allineati fino all'ultimo dettaglio. Ciò facilita il montaggio rispettando le norme richieste. Tutti i componenti rilevanti per la funzione e la sicurezza sono collegati in modo vincolante alla morsettiera. Questo aumenta l'affidabilità dei circuiti dei convertitori di corrente e tensione durante i lavori di installazione e manutenzione.

Dati generali per l'ordinazione

Tipo	SCCB TTB 6/2	Versione
N. d'ordine	2710190000	Collegamento trasversale (Morsetto), innestato, arancione, 30 A,
GTIN (EAN)	4050118847987	Numero di poli: 2, Passo in mm (P): 8.10, Isolato: Sì, Larghezza: 16
CPZ	25 ST	mm
Tipo	SCCB TTB 6/3	Versione
N. d'ordine	2710200000	Collegamento trasversale (Morsetto), innestato, arancione, 30 A,
GTIN (EAN)	4050118847994	Numero di poli: 3, Passo in mm (P): 8.10, Isolato: Sì, Larghezza: 24.1
CPZ	25 ST	mm
Tipo	SCCB TTB 6/4	Versione
N. d'ordine	2710210000	Collegamento trasversale (Morsetto), innestato, arancione, 30 A,
GTIN (EAN)	4050118848007	Numero di poli: 4, Passo in mm (P): 8.10, Isolato: Sì, Larghezza: 32.2
CPZ	25 ST	mm

HTTB 6 PE

Weidmüller Interface GmbH & Co. KG

Klingenbergstraße 26

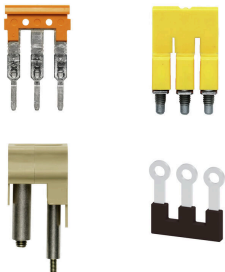
D-32758 Detmold

Germany

www.weidmueller.com

Accessories

Collegamenti trasversali



La distribuzione o la moltiplicazione di un potenziale alle morsettiere adiacenti è realizzata tramite una connessione incrociata. Un ulteriore sforzo di cablaggio può essere facilmente evitato. Anche se i poli sono interrotti, l'affidabilità dei contatti nelle morsettiere è garantita. Il nostro portafoglio offre sistemi di connessione incrociata inseribili e avvitabili per morsettiere modulari.

Dati generali per l'ordinazione

Tipo	ZQV 6N/10	Versione
N. d'ordine	2733970000	Collegamento trasversale (Morsetto), innestato, arancione, 41 A,
GTIN (EAN)	4064675066811	Numero di poli: 10, Passo in mm (P): 8.00, Isolato: Sì, Larghezza: 3.1
CPZ	20 ST	mm
Tipo	ZQV 6N/6	Versione
N. d'ordine	2733950000	Collegamento trasversale (Morsetto), innestato, arancione, 41 A,
GTIN (EAN)	4064675066699	Numero di poli: 6, Passo in mm (P): 8.00, Isolato: Sì, Larghezza: 3.1
CPZ	20 ST	mm
Tipo	ZQV 6N/7	Versione
N. d'ordine	2733960000	Collegamento trasversale (Morsetto), innestato, arancione, 41 A,
GTIN (EAN)	4064675066804	Numero di poli: 7, Passo in mm (P): 8.00, Isolato: Sì, Larghezza: 3.1
CPZ	20 ST	mm

Accessori



Gli accessori completi della gamma TTB Klippon® Connect sono perfettamente allineati fino all'ultimo dettaglio. Ciò facilita il montaggio rispettando le norme richieste. Tutti i componenti rilevanti per la funzione e la sicurezza sono collegati in modo vincolante alla morsettiera. Questo aumenta l'affidabilità dei circuiti dei convertitori di corrente e tensione durante i lavori di installazione e manutenzione.

Dati generali per l'ordinazione

Tipo	CH TTB	Versione
N. d'ordine	2710130000	Calotta di copertura (morsetto)
GTIN (EAN)	4064675021155	
CPZ	1 ST	
Tipo	CP TTB	Versione
N. d'ordine	2710140000	Calotta di copertura (morsetto)
GTIN (EAN)	4064675014171	
CPZ	10 ST	
Tipo	CS TTB	Versione
N. d'ordine	2710150000	Serie A, Terminale di fissaggio
GTIN (EAN)	4064675021148	
CPZ	10 ST	

HTTB 6 PE

Weidmüller Interface GmbH & Co. KG

Klingenbergstraße 26

D-32758 Detmold

Germany

www.weidmueller.com

Accessories

DEK 5/8



WS/ DEK

I marcatori per morsetti MultiMark utilizzano un innovativo materiale realizzato con 2 componenti. Il profilo rigido della base del marcatore si fissa saldamente nel connettore. La finitura superficiale elastica rende il marcatore semplice da installare. Questa combinazione di materiali, permette alle strisce di essere allungate per adattarsi alle leggere variazioni dimensionali che tendono a sommarsi, specialmente con i morsetti componibili più lunghi. Un ulteriore vantaggio è l'eccellente stampabilità del materiale superficiale, che garantisce un'etichettatura resistente e durevole. Grazie alla risoluzione di stampa di 300 dpi si ottengono scritte molto leggibili.

I vantaggi di MultiMark

- Compatibile con i morsetti componibili Weidmüller.
- Tenuta forte e stampa di lunga durata
- Le strisce continue permettono di risparmiare sui tempi di installazione
- Semplice da installare grazie all'innovativo materiale composito
- Etichetta ampia per una leggibilità ottimale
- Elevata flessibilità grazie all'indipendenza del produttore

Dati generali per l'ordinazione

Tipo	DEK-A 5/8 MM WS	Versione
N. d'ordine	2448860000	Dekafix, Terminal marker, 5 x 8.1 mm, Weidmueller, bianco
GTIN (EAN)	4050118462968	
CPZ	500 ST	

Blank



Il marcatore dekafix (DEK) è il marcatore universale per tutte le clip e connettori ad innesto, oltre che per i sottogruppi elettronici. Questo sistema è ideale per le brevi sequenze di numeri e comprende un'ampia gamma di marcatori prestampati.

Montaggio a strisce per un fissaggio veloce in una sola operazione. La stampa è facilmente leggibile, ad alto contrasto e disponibile in varie larghezze.

- Ampia scelta di marcatori pronti all'uso
- Montaggio a strisce per un fissaggio veloce
- Marcatori per l'identificazione delle connessioni, adatti a tutti i morsetti Weidmüller
- Disponibili nel formato neutro MultiCard o con stampa standard Per simboli speciali: Si prega di inviarci un file del nostro software di siglatura M-Print PRO o M-Print PRO Online (senza installazione) per le vostre specifiche di siglatura.

Dati generali per l'ordinazione

Tipo	DEK 5/8-11.5 MC NE WS	Versione
N. d'ordine	1341630000	Dekafix, Terminal marker, 5 x 8 mm, Passo in mm (P): 8.00
GTIN (EAN)	4050118145946	Weidmueller, bianco
CPZ	500 ST	

HTTB 6 PE

Weidmüller Interface GmbH & Co. KG

Klingenbergstraße 26

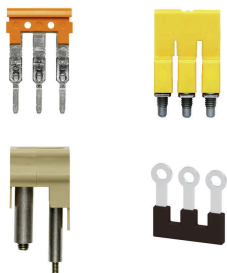
D-32758 Detmold

Germany

www.weidmueller.com

Accessories

Collegamenti trasversali



La distribuzione o la moltiplicazione di un potenziale alle morsettiere adiacenti è realizzata tramite una connessione incrociata. Un ulteriore sforzo di cablaggio può essere facilmente evitato. Anche se i poli sono interrotti, l'affidabilità dei contatti nelle morsettiere è garantita. Il nostro portafoglio offre sistemi di connessione incrociata inseribili e avvitabili per morsettiere modulari.

Dati generali per l'ordinazione

Tipo	ZQV 6N/10 BL	Versione
N. d'ordine	2786910000	Collegamento trasversale (Morsetto), innestato, blu, 41 A, Numero di
GTIN (EAN)	4064675064602	poli: 10, Passo in mm (P): 8.00, Isolato: Sì, Larghezza: 78.7 mm
CPZ	20 ST	
Tipo	ZQV 6N/2	Versione
N. d'ordine	1985740000	Collegamento trasversale (Morsetto), innestato, arancione, 41 A,
GTIN (EAN)	4050118370362	Numero di poli: 2, Passo in mm (P): 8.00, Isolato: Sì, Larghezza: 13.7
CPZ	60 ST	mm
Tipo	ZQV 6N/3	Versione
N. d'ordine	1985760000	Collegamento trasversale (Morsetto), innestato, arancione, 41 A,
GTIN (EAN)	4050118370263	Numero di poli: 3, Passo in mm (P): 8.00, Isolato: Sì, Larghezza: 21.8
CPZ	60 ST	mm
Tipo	ZQV 6N/3 BL	Versione
N. d'ordine	1985840000	Collegamento trasversale (Morsetto), innestato, blu, 41 A, Numero di
GTIN (EAN)	4050118370379	poli: 3, Passo in mm (P): 8.00, Isolato: Sì, Larghezza: 21.8 mm
CPZ	60 ST	
Tipo	ZQV 6N/4	Versione
N. d'ordine	1985780000	Collegamento trasversale (Morsetto), innestato, arancione, 41 A,
GTIN (EAN)	4050118370287	Numero di poli: 4, Passo in mm (P): 8.00, Isolato: Sì, Larghezza: 29.9
CPZ	60 ST	mm
Tipo	ZQV 6N/4 BL	Versione
N. d'ordine	1985850000	Collegamento trasversale (Morsetto), innestato, blu, 41 A, Numero di
GTIN (EAN)	4050118370447	poli: 4, Passo in mm (P): 8.00, Isolato: Sì, Larghezza: 29.9 mm
CPZ	60 ST	
Tipo	ZQV 6N/6 BL	Versione
N. d'ordine	2786890000	Collegamento trasversale (Morsetto), innestato, blu, 41 A, Numero di
GTIN (EAN)	4064675064572	poli: 6, Passo in mm (P): 8.00, Isolato: Sì, Larghezza: 46.3 mm
CPZ	20 ST	
Tipo	ZQV 6N/7 BL	Versione
N. d'ordine	2786900000	Collegamento trasversale (Morsetto), innestato, blu, 41 A, Numero di
GTIN (EAN)	4064675064596	poli: 7, Passo in mm (P): 8.00, Isolato: Sì, Larghezza: 54.4 mm
CPZ	20 ST	
Tipo	ZQV 6N/2 BL	Versione
N. d'ordine	1985830000	Collegamento trasversale (Morsetto), innestato, blu, 41 A, Numero di
GTIN (EAN)	4050118370232	poli: 2, Passo in mm (P): 8.00, Isolato: Sì, Larghezza: 13.7 mm
CPZ	60 ST	

HTTB 6 PE**Weidmüller Interface GmbH & Co. KG**

Klingenbergstraße 26

D-32758 Detmold

Germany

www.weidmueller.com**Accessories****Adattatore di prova e prese di prova**

Gli adattatori e le spine di prova sono utilizzati per il collegamento elettrico tra le morsettiere e l'attrezzatura. In questo modo, un contatto elettrico può essere stabilito nello stato cablato e le misurazioni possono essere fatte facilmente.

Dati generali per l'ordinazione

Tipo	FZS 2/4 RT/80 SAKT4	Versione
N. d'ordine	1276300000	Connettore (Morsetto), Collegamento ad innesto, 2 mm ² , Numero di
GTIN (EAN)	4008190026080	collegamenti: 2, Numero di poli: 1, Larghezza: 9 mm
CPZ	20 ST	