

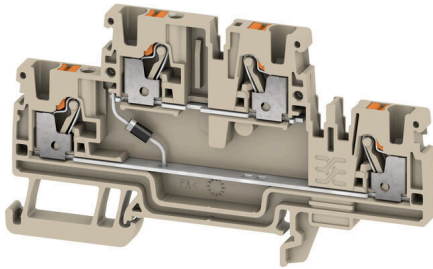
**A2T 2.5 EM1 D/2****Weidmüller Interface GmbH & Co. KG**

Klingenbergstraße 26

D-32758 Detmold

Germany

www.weidmueller.com



Morsettiere portafusibili e morsettiere per componenti consentono l'integrazione di elementi protettivi e funzionali direttamente nella morsettiera. Le morsettiere portafusibili includono portafusibili incorporati per proteggere in modo affidabile i circuiti elettrici dai sovraccarichi, ideali per i sistemi di controllo e ripartizione. Le morsettiere per componenti consentono di incorporare direttamente nel cablaggio componenti elettronici quali diodi, resistori o LED. Ciò consente un'implementazione a ingombro minimo e ben strutturata delle funzioni di commutazione e della separazione dei segnali. Entrambi i tipi di morsettiera garantiscono una sicurezza più elevata, una manutenzione più facile e un'installazione compatta e funzionale.

**Dati generali per l'ordinazione**

|             |   |
|-------------|---|
| Versione    | Morsettiera portacomponenti, PUSH IN, Beige scuro, 2.5 mm <sup>2</sup> , 500 V, 500 V, Numero di collegamenti: 4, Numero di piani: 2, TS 35 |
| N. d'ordine | <a href="#">2704380000</a>  |
| Tipo        | A2T 2.5 EM1 D/2   |
| GTIN (EAN)  | 4064675061816   |
| CPZ         | 50 Pieza  |

## Dati tecnici

## Omologazioni

Omologazioni



ROHS Conforme

UL File Number Search [Sito web UL](#)

N° certificato (cURus) E60693

## Dimensioni e pesi

|                     |         |                      |             |
|---------------------|---------|----------------------|-------------|
| Profondità          | 50.5 mm | Profondità (pollici) | 1.9882 inch |
| Posizione verticale | 90 mm   | Altezza (pollici)    | 3.5433 inch |
| Larghezza           | 5.1 mm  | Larghezza (pollici)  | 0.2008 inch |
| Peso netto          | 13.23 g |                      |             |

## Temperature

|  |                |  |                |
|--|----------------|--|----------------|
| Temperatura di magazzino               | -25 °C...55 °C | Temperatura ambiente                   | -60 °C...85 °C |
| Temperatura d'esercizio continuo, min. | -60 °C         | Temperatura d'esercizio continuo, max. | 130 °C         |

## Conformità ambientale del prodotto

|                                      |                                      |
|--------------------------------------|--------------------------------------|
| Stato conformità RoHS                | Conforme con esenzione               |
| Esenzione RoHS (se applicabile/nota) | 7a                                   |
| REACH SVHC                           | Lead 7439-92-1                       |
| SCIP                                 | e1c310ef-6b67-4efa-80a6-d307472f4de9 |

## Altri dati tecnici

|                   |             |                                  |    |
|-------------------|-------------|----------------------------------|----|
| Lati aperti       | destra      | Esecuzione a prova di esplosione | No |
| Tipo di montaggio | innestabile |                                  |    |

## Dati caratteristici del sistema

|                                 |    |   |       |
|---------------------------------|----|---|-------|
| Piastra terminale (necessaria)  | Sì | Numero di potenziali                    | 2     |
| Numero di piani                 | 2  | Numero dei punti di serraggio per piano | 2     |
| Piani ponticellati internamente | Sì | Guida equipaggiata                      | TS 35 |
| Funzione N                      | No | Funzione PE                             | No    |
| Funzione PEN                    | No |   |       |

## Dati dei materiali

|                                |           |                               |             |
|--------------------------------|-----------|-------------------------------|-------------|
| Materiale di base              | Wemid     | Colori                        | Beige scuro |
| Colore elementi di azionamento | arancione | Classe d'inflammabilità UL 94 | V-0         |

## Dati dimensionamento

|  |                     |                         |                       |
|--|---------------------|-------------------------|-----------------------|
| Sezione di dimensionamento                         | 2.5 mm <sup>2</sup> | Tensione nominale       | 500 V                 |
| Tensione DC nominale                               | 500 V               | Corrente nominale       | 0.5 A                 |
| Corrente con conduttore max.                       | 0.5 A               | Norme                   | A norma IEC 60947-7-1 |
| Potenza dissipata secondo IEC 60947-7-0.77 mW<br>x |                     | Classe di sovratensione | III                   |
| Grado di lordura                                   | 3                   |                         |                       |

## A2T 2.5 EM1 D/2

Weidmüller Interface GmbH &amp; Co. KG

Klingenbergstraße 26

D-32758 Detmold

Germany

www.weidmueller.com

## Dati tecnici

## Dati dimensionamento secondo CSA

|                        |        |                      |                 |
|------------------------|--------|----------------------|-----------------|
| Sezione cavo max (CSA) | 12 AWG | Tensione Gr C (CSA)  | 24 V            |
| Corrente Gr C (CSA)    | 1 A    | N° certificato (CSA) | 200039-70089609 |
| Tensione Gr B (CSA)    | 24 V   | Corrente Gr B (CSA)  | 1 A             |
| Tensione Gr D (CSA)    | 24 V   | Corrente Gr D (CSA)  | 1 A             |
| Sezione cavo min (CSA) | 28 AWG |                      |                 |

## Dati dimensionamento secondo UL

|   |        |   |        |
|---|--------|---|--------|
| Grandezza conduttore Factory wiring max (cURus) | 12 AWG | Tensione Gr B (cURus)                           | 300 V  |
| Tensione Gr D (cURus)                           | 300 V  | N° certificato (cURus)                          | E60693 |
| Grandezza conduttore Field wiring min (cURus)   | 28 AWG | Grandezza conduttore Factory wiring min (cURus) | 28 AWG |
| Corrente Gr B (cURus)                           | 1 A    | Tensione Gr C (cURus)                           | 300 V  |
| Corrente Gr C (cURus)                           | 1 A    | Corrente Gr D (cURus)                           | 1 A    |
| Grandezza conduttore Field wiring max (cURus)   | 12 AWG |   |        |

## Generale

|  |                       |  |        |
|--|-----------------------|--|--------|
| Sezione di collegamento cavo AWG, max. | AWG 12                | Sezione di collegamento cavo AWG, min. | AWG 28 |
| Norme                                  | A norma IEC 60947-7-1 | Guida equipaggiata                     | TS 35  |

## Morsetti portafusibili

|             |           |
|-------------|-----------|
| Indicazione | senza LED |
|-------------|-----------|

## Conduttori allacciabili (collegamento di dimensionamento)

|  |                      |
|--|----------------------|
| Calibro a norma 60 947-1   | A3                   |
| Sezione di collegamento cavo AWG, max.                                   | AWG 12               |
| Direzione di collegamento  | in alto              |
| Lunghezza di spellatura  | 10 mm                |
| Tipo di collegamento 2   | PUSH IN              |
| Tipo di collegamento   | PUSH IN              |
| Numero di collegamenti   | 4                    |
| Campo di sezioni, max.   | 4 mm <sup>2</sup>    |
| Campo di sezioni, min.   | 0.14 mm <sup>2</sup> |
| Dimensione lama  | 0,6 x 3,5 mm         |
| Sezione di collegamento cavo AWG, min.                                   | AWG 28               |
| Sezione di collegamento cavo, flessibile con terminali DIN 46228/4, max. | 2.5 mm <sup>2</sup>  |
| Sezione di collegamento cavo, flessibile con terminali DIN 46228/4, min. | 0.14 mm <sup>2</sup> |
| Sezione di collegamento cavo, flessibile con terminali DIN 46228/1, max. | 4 mm <sup>2</sup>    |
| Sezione di collegamento cavo, flessibile con terminali DIN 46228/1, min. | 0.14 mm <sup>2</sup> |
| Sezione di collegamento cavo, flessibile, 4 mm <sup>2</sup> max.         |                      |
| Sezione di collegamento cavo, flessibile, 0.14 mm <sup>2</sup> min.      |                      |
| Sezione di collegamento, semirigida, max.                                | 4 mm <sup>2</sup>    |

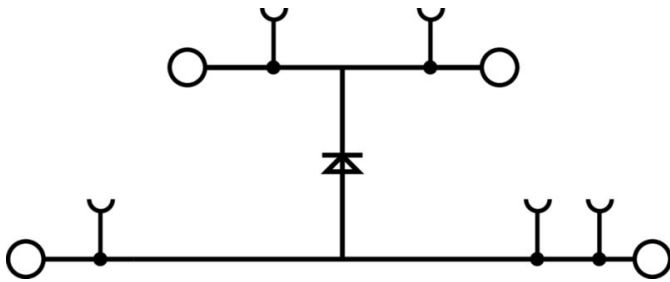
### Dati tecnici

|  |  |          |                      |
|--|--|----------|----------------------|
| Sezione di collegamento, semirigida, min.                          | 0.14 mm <sup>2</sup>                                   |          |                      |
| Sezione di collegamento cavo, nucleo rigido, max.                  | 2.5 mm <sup>2</sup>                                    |          |                      |
| Sezione di collegamento cavo, nucleo rigido, min.                  | 0.14 mm <sup>2</sup>                                   |          |                      |
| Sezione di collegamento, flessibile, min.                          | 0.14 mm <sup>2</sup>                                   |          |                      |
| Lunghezza tubo per terminali con collare in plastica DIN 46228/4   | Lunghezza tubo   | min.     | 6 mm                 |
|  |  | max.     | 8 mm                 |
|  | Sezione trasversale per il collegamento del conduttore | min.     | 0.14 mm <sup>2</sup> |
|  |  | max.     | 0.34 mm <sup>2</sup> |
|  | Lunghezza tubo   | min.     | 6 mm                 |
|  |  | max.     | 12 mm                |
|  | Sezione trasversale per il collegamento del conduttore | min.     | 0.5 mm <sup>2</sup>  |
|  |  | max.     | 1 mm <sup>2</sup>    |
|  | Lunghezza tubo   | min.     | 8 mm                 |
|  |  | max.     | 12 mm                |
|  | Sezione trasversale per il collegamento del conduttore | min.     | 1.5 mm <sup>2</sup>  |
|  |  | max.     | 2.5 mm <sup>2</sup>  |
| Lunghezza tubo per terminali senza collare in plastica DIN 46228/1 | Lunghezza tubo   | nominale | 5 mm                 |
|  | Sezione trasversale per il collegamento del conduttore | nominale | 0.25 mm <sup>2</sup> |
|  | Lunghezza tubo   | min.     | 6 mm                 |
|  |  | max.     | 10 mm                |
|  | Sezione trasversale per il collegamento del conduttore | min.     | 0.5 mm <sup>2</sup>  |
|  |  | max.     | 1 mm <sup>2</sup>    |
|  | Lunghezza tubo   | min.     | 7 mm                 |
|  |  | max.     | 12 mm                |
|  | Sezione trasversale per il collegamento del conduttore | min.     | 1.5 mm <sup>2</sup>  |
|  |  | max.     | 4 mm <sup>2</sup>    |

### Classificazioni

|             |             |             |             |
|-------------|-------------|-------------|-------------|
| ETIM 8.0    | EC000903    | ETIM 9.0    | EC000903    |
| ETIM 10.0   | EC000903    | ECLASS 14.0 | 27-25-01-14 |
| ECLASS 15.0 | 27-25-01-14 |             |             |

Disegni



## A2T 2.5 EM1 D/2

**Weidmüller Interface GmbH & Co. KG**  
 Klingenbergstraße 26  
 D-32758 Detmold  
 Germany

www.weidmueller.com

## Accessori

### Copertura di avvertenza



Le coperture di avvertimento con un simbolo di flash forniscono una maggiore sicurezza per l'uomo e la macchina. Vengono utilizzati quando la tensione esterna deve essere indicata all'interno dell'applicazione.

### Dati generali per l'ordinazione

|             |                            |  |  |
|-------------|----------------------------|--|--|
| Tipo        | AAM 2.5 YE FLASH           | Versione   |  |
| N. d'ordine | <a href="#">2635550000</a> | Serie A, Terminal marker, 8 x 5.1 mm, Passo in mm (P): 5.00 giallo |  |
| GTIN (EAN)  | 4050118674095              |  |  |
| CPZ         | 40 ST                      |  |  |

### Terminale di fissaggio



Per garantire un posizionamento sicuro e durevole sulla guida di supporto ed evitare uno spostamento, Weidmüller fornisce terminali di fissaggio. Sono disponibili esecuzioni con vite e senza vite. Sui terminali di fissaggio è possibile applicare delle siglature, anche per cartellini di gruppo, oltre che alloggiare le spine di prova.

### Dati generali per l'ordinazione

|             |                            |                                 |  |
|-------------|----------------------------|---------------------------------|--|
| Tipo        | AEB 35 SCL/1 V0            | Versione                        |  |
| N. d'ordine | <a href="#">2661280000</a> | Serie A, Terminale di fissaggio |  |
| GTIN (EAN)  | 4050118702163              |                                 |  |
| CPZ         | 20 ST                      |                                 |  |
| Tipo        | AEB 35 SCL/1 V0 BK         | Versione                        |  |
| N. d'ordine | <a href="#">2661300000</a> | Serie A, Terminale di fissaggio |  |
| GTIN (EAN)  | 4050118702187              |                                 |  |
| CPZ         | 20 ST                      |                                 |  |
| Tipo        | AEB 35 SCL/1 V0 GY         | Versione                        |  |
| N. d'ordine | <a href="#">2661290000</a> | Serie A, Terminale di fissaggio |  |
| GTIN (EAN)  | 4050118702170              |                                 |  |
| CPZ         | 20 ST                      |                                 |  |

## A2T 2.5 EM1 D/2

Weidmüller Interface GmbH &amp; Co. KG

Klingenbergstraße 26

D-32758 Detmold

Germany

www.weidmueller.com

## Accessori

## Cacciaviti a lama



Cacciaviti isolati VDE per lavori su parti sotto tensione fino a AC 1000 V e DC 1500 V, DIN EN 60900, IEC 900. Sicurezza testata GS, collaudo su ogni singolo pezzo. Lama in acciaio al cromo-vanadio-molibdeno, temprato, superficie lucidata.

## Dati generali per l'ordinazione

|             |                            |  |  |
|-------------|----------------------------|--|--|
| Tipo        | SDIS SLIM 0.6X3.5X100      | Versione   |  |
| N. d'ordine | <a href="#">2749610000</a> | Utensile di montaggio, Larghezza della lama (B): 3.5 mm, Lunghezza della lama: 100 mm, Spessore della lama (A): 0.6 mm |  |
| GTIN (EAN)  | 4050118896350              |  |  |
| CPZ         | 1 ST                       |  |  |

## Piastrine terminali e piastrine divisorie



Le piastrine divisorie e le piastrine terminali sono accessori essenziali per le morsettiere. Le piastrine divisorie offrono una separazione ottica ed elettrica dei diversi potenziali e gruppi funzionali, aumentando la sicurezza e garantendo una struttura chiara all'interno del quadro elettrico. Le piastrine terminali chiudono la fila di morsettiere sui lati, proteggono dal contatto con le parti sotto tensione e assicurano una finitura pulita e stabile. Entrambi i componenti sono perfettamente compatibili con le rispettive serie di morsettiere Weidmüller, contribuendo così a un cablaggio sicuro, conforme e professionale.

## Dati generali per l'ordinazione

|             |                            |                    |  |
|-------------|----------------------------|--------------------|--|
| Tipo        | AEP 2T 2.5                 | Versione           |  |
| N. d'ordine | <a href="#">1547690000</a> | Serie A, Terminale |  |
| GTIN (EAN)  | 4050118441048              |                    |  |
| CPZ         | 20 ST                      |                    |  |
| Tipo        | AEP 2T 2.5 BL              | Versione           |  |
| N. d'ordine | <a href="#">1547700000</a> | Serie A, Terminale |  |
| GTIN (EAN)  | 4050118441055              |                    |  |
| CPZ         | 20 ST                      |                    |  |

## Adattatore di prova e prese di prova



Gli adattatori e le spine di prova sono utilizzati per il collegamento elettrico tra le morsettiere e l'attrezzatura. In questo modo, un contatto elettrico può essere stabilito nello stato cablato e le misurazioni possono essere fatte facilmente.

## A2T 2.5 EM1 D/2

Weidmüller Interface GmbH &amp; Co. KG

Klingenbergstraße 26

D-32758 Detmold

Germany

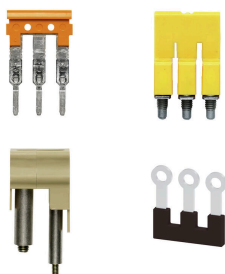
www.weidmueller.com

## Accessori

## Dati generali per l'ordinazione

|             |                            |  |
|-------------|----------------------------|--|
| Tipo        | ATPG 1.5-10 L              | Versione   |
| N. d'ordine | <a href="#">1991890000</a> | Adattatore di prova (Morsetto), 1.5 mm <sup>2</sup> , 250 V, 0.2 A |
| GTIN (EAN)  | 4050118376647              |  |
| CPZ         | 50 ST                      |  |
| Tipo        | ATPG 2.5 MI-R              | Versione   |
| N. d'ordine | <a href="#">1991960000</a> | Adattatore di prova (Morsetto), 1.5 mm <sup>2</sup> , 250 V, 0.2 A |
| GTIN (EAN)  | 4050118376685              |  |
| CPZ         | 50 ST                      |  |

## Collegamenti trasversali



La distribuzione o la moltiplicazione di un potenziale alle morsettiere adiacenti è realizzata tramite una connessione incrociata. Un ulteriore sforzo di cablaggio può essere facilmente evitato. Anche se i poli sono interrotti, l'affidabilità dei contatti nelle morsettiere è garantita. Il nostro portafoglio offre sistemi di connessione incrociata inseribili e avvitabili per morsettiere modulari.

## Dati generali per l'ordinazione

|             |                            |   |
|-------------|----------------------------|---|
| Tipo        | ZQV 2.5N/10                | Versione  |
| N. d'ordine | <a href="#">1527690000</a> | Collegamento trasversale (Morsetto), innestato, arancione, 24 A, Numero di poli: 10, Passo in mm (P): 5.10, Isolato: Sì, Larghezza: 48.7 mm |
| GTIN (EAN)  | 4050118447989              |   |
| CPZ         | 20 ST                      |   |
| Tipo        | ZQV 2.5N/10 BL             | Versione  |
| N. d'ordine | <a href="#">1527880000</a> | Collegamento trasversale (Morsetto), innestato, blu, 24 A, Numero di poli: 10, Passo in mm (P): 5.10, Isolato: Sì, Larghezza: 48.7 mm       |
| GTIN (EAN)  | 4050118448573              |   |
| CPZ         | 20 ST                      |   |
| Tipo        | ZQV 2.5N/10 RD             | Versione  |
| N. d'ordine | <a href="#">2108910000</a> | Collegamento trasversale (Morsetto), innestato, rosso, 24 A, Numero di poli: 10, Passo in mm (P): 5.10, Isolato: Sì, Larghezza: 48.7 mm     |
| GTIN (EAN)  | 4050118486018              |   |
| CPZ         | 20 ST                      |   |
| Tipo        | ZQV 2.5N/2                 | Versione  |
| N. d'ordine | <a href="#">1527540000</a> | Collegamento trasversale (Morsetto), innestato, arancione, 24 A, Numero di poli: 2, Passo in mm (P): 5.10, Isolato: Sì, Larghezza: 7.9 mm   |
| GTIN (EAN)  | 4050118448467              |   |
| CPZ         | 60 ST                      |   |
| Tipo        | ZQV 2.5N/2 BL              | Versione  |
| N. d'ordine | <a href="#">1527740000</a> | Collegamento trasversale (Morsetto), innestato, blu, 24 A, Numero di poli: 2, Passo in mm (P): 5.10, Isolato: Sì, Larghezza: 7.9 mm         |
| GTIN (EAN)  | 4050118448658              |   |
| CPZ         | 60 ST                      |   |
| Tipo        | ZQV 2.5N/2 RD              | Versione  |
| N. d'ordine | <a href="#">2108470000</a> | Collegamento trasversale (Morsetto), innestato, rosso, 24 A, Numero di poli: 2, Passo in mm (P): 5.10, Isolato: Sì, Larghezza: 7.9 mm       |
| GTIN (EAN)  | 4050118448542              |   |
| CPZ         | 60 ST                      |   |
| Tipo        | ZQV 2.5N/20                | Versione  |
| N. d'ordine | <a href="#">1527720000</a> | Collegamento trasversale (Morsetto), innestato, arancione, 24 A, Numero di poli: 20, Passo in mm (P): 5.10, Isolato: Sì, Larghezza: 102 mm  |
| GTIN (EAN)  | 4050118447972              |   |
| CPZ         | 20 ST                      |   |

## A2T 2.5 EM1 D/2

**Weidmüller Interface GmbH & Co. KG**  
 Klingenbergstraße 26  
 D-32758 Detmold  
 Germany

www.weidmueller.com

## Accessori

|             |                            |  |
|-------------|----------------------------|--|
| Tipo        | ZQV 2.5N/20 BL             | Versione   |
| N. d'ordine | <a href="#">1527890000</a> | Collegamento trasversale (Morsetto), innestato, blu, 24 A, Numero di   |
| GTIN (EAN)  | 4050118448566              | poli: 20, Passo in mm (P): 5.10, Isolato: Sì, Larghezza: 102 mm        |
| CPZ         | 20 ST                      |  |
| Tipo        | ZQV 2.5N/20 RD             | Versione   |
| N. d'ordine | <a href="#">2108920000</a> | Collegamento trasversale (Morsetto), innestato, rosso, 24 A, Numero    |
| GTIN (EAN)  | 40501184485899             | di poli: 20, Passo in mm (P): 5.10, Isolato: Sì, Larghezza: 102 mm     |
| CPZ         | 20 ST                      |  |
| Tipo        | ZQV 2.5N/3                 | Versione   |
| N. d'ordine | <a href="#">1527570000</a> | Collegamento trasversale (Morsetto), innestato, arancione, 24 A,       |
| GTIN (EAN)  | 4050118448450              | Numero di poli: 3, Passo in mm (P): 5.10, Isolato: Sì, Larghezza: 13   |
| CPZ         | 60 ST                      | mm   |
| Tipo        | ZQV 2.5N/3 BL              | Versione   |
| N. d'ordine | <a href="#">1527770000</a> | Collegamento trasversale (Morsetto), innestato, blu, 24 A, Numero di   |
| GTIN (EAN)  | 4050118448641              | poli: 3, Passo in mm (P): 5.10, Isolato: Sì, Larghezza: 13 mm          |
| CPZ         | 60 ST                      |  |
| Tipo        | ZQV 2.5N/3 RD              | Versione   |
| N. d'ordine | <a href="#">2108690000</a> | Collegamento trasversale (Morsetto), innestato, rosso, 24 A, Numero    |
| GTIN (EAN)  | 4050118448535              | di poli: 3, Passo in mm (P): 5.10, Isolato: Sì, Larghezza: 13 mm       |
| CPZ         | 60 ST                      |  |
| Tipo        | ZQV 2.5N/4                 | Versione   |
| N. d'ordine | <a href="#">1527590000</a> | Collegamento trasversale (Morsetto), innestato, arancione, 24 A,       |
| GTIN (EAN)  | 4050118448443              | Numero di poli: 4, Passo in mm (P): 5.10, Isolato: Sì, Larghezza: 18.1 |
| CPZ         | 60 ST                      | mm   |
| Tipo        | ZQV 2.5N/4 BL              | Versione   |
| N. d'ordine | <a href="#">1527780000</a> | Collegamento trasversale (Morsetto), innestato, blu, 24 A, Numero di   |
| GTIN (EAN)  | 4050118448634              | poli: 4, Passo in mm (P): 5.10, Isolato: Sì, Larghezza: 18.1 mm        |
| CPZ         | 60 ST                      |  |
| Tipo        | ZQV 2.5N/4 RD              | Versione   |
| N. d'ordine | <a href="#">2108700000</a> | Collegamento trasversale (Morsetto), innestato, rosso, 24 A, Numero    |
| GTIN (EAN)  | 4050118448528              | di poli: 4, Passo in mm (P): 5.10, Isolato: Sì, Larghezza: 18.1 mm     |
| CPZ         | 60 ST                      |  |
| Tipo        | ZQV 2.5N/5                 | Versione   |
| N. d'ordine | <a href="#">1527620000</a> | Collegamento trasversale (Morsetto), innestato, arancione, 24 A,       |
| GTIN (EAN)  | 4050118448436              | Numero di poli: 5, Passo in mm (P): 5.10, Isolato: Sì, Larghezza: 23.2 |
| CPZ         | 20 ST                      | mm   |
| Tipo        | ZQV 2.5N/5 BL              | Versione   |
| N. d'ordine | <a href="#">1527790000</a> | Collegamento trasversale (Morsetto), innestato, blu, 24 A, Numero di   |
| GTIN (EAN)  | 4050118448627              | poli: 5, Passo in mm (P): 5.10, Isolato: Sì, Larghezza: 23.2 mm        |
| CPZ         | 20 ST                      |  |
| Tipo        | ZQV 2.5N/5 RD              | Versione   |
| N. d'ordine | <a href="#">2108710000</a> | Collegamento trasversale (Morsetto), innestato, rosso, 24 A, Numero    |
| GTIN (EAN)  | 4050118448511              | di poli: 5, Passo in mm (P): 5.10, Isolato: Sì, Larghezza: 23.2 mm     |
| CPZ         | 20 ST                      |  |
| Tipo        | ZQV 2.5N/50                | Versione   |
| N. d'ordine | <a href="#">1527730000</a> | Collegamento trasversale (Morsetto), innestato, arancione, 24 A,       |
| GTIN (EAN)  | 4050118411362              | Numero di poli: 50, Passo in mm (P): 5.10, Isolato: Sì, Larghezza: 255 |
| CPZ         | 5 ST                       | mm   |
| Tipo        | ZQV 2.5N/50 BL             | Versione   |
| N. d'ordine | <a href="#">1527920000</a> | Collegamento trasversale (Morsetto), innestato, blu, 24 A, Numero di   |
| GTIN (EAN)  | 4050118448559              | poli: 50, Passo in mm (P): 5.10, Isolato: Sì, Larghezza: 255 mm        |
| CPZ         | 5 ST                       |  |

## A2T 2.5 EM1 D/2

**Weidmüller Interface GmbH & Co. KG**  
 Klingenbergstraße 26  
 D-32758 Detmold  
 Germany

www.weidmueller.com

### Accessori

|             |                            |  |
|-------------|----------------------------|--|
| Tipo        | ZQV 2.5N/50 RD             | Versione   |
| N. d'ordine | <a href="#">2109000000</a> | Collegamento trasversale (Morsetto), innestato, rosso, 24 A, Numero    |
| GTIN (EAN)  | 4050118486001              | di poli: 50, Passo in mm (P): 5.10, Isolato: Sì, Larghezza: 255 mm     |
| CPZ         | 5 ST                       |  |
| Tipo        | ZQV 2.5N/6                 | Versione   |
| N. d'ordine | <a href="#">1527630000</a> | Collegamento trasversale (Morsetto), innestato, arancione, 24 A,       |
| GTIN (EAN)  | 4050118448429              | Numero di poli: 6, Passo in mm (P): 5.10, Isolato: Sì, Larghezza: 28.3 |
| CPZ         | 20 ST                      | mm   |
| Tipo        | ZQV 2.5N/6 BL              | Versione   |
| N. d'ordine | <a href="#">1527820000</a> | Collegamento trasversale (Morsetto), innestato, blu, 24 A, Numero di   |
| GTIN (EAN)  | 4050118448610              | poli: 6, Passo in mm (P): 5.10, Isolato: Sì, Larghezza: 28.3 mm        |
| CPZ         | 20 ST                      |  |
| Tipo        | ZQV 2.5N/6 RD              | Versione   |
| N. d'ordine | <a href="#">2108720000</a> | Collegamento trasversale (Morsetto), innestato, rosso, 24 A, Numero    |
| GTIN (EAN)  | 4050118448504              | di poli: 6, Passo in mm (P): 5.10, Isolato: Sì, Larghezza: 28.3 mm     |
| CPZ         | 20 ST                      |  |
| Tipo        | ZQV 2.5N/7                 | Versione   |
| N. d'ordine | <a href="#">1527640000</a> | Collegamento trasversale (Morsetto), innestato, arancione, 24 A,       |
| GTIN (EAN)  | 4050118448412              | Numero di poli: 7, Passo in mm (P): 5.10, Isolato: Sì, Larghezza: 33.4 |
| CPZ         | 20 ST                      | mm   |
| Tipo        | ZQV 2.5N/7 BL              | Versione   |
| N. d'ordine | <a href="#">1527830000</a> | Collegamento trasversale (Morsetto), innestato, blu, 24 A, Numero di   |
| GTIN (EAN)  | 4050118448603              | poli: 7, Passo in mm (P): 5.10, Isolato: Sì, Larghezza: 33.4 mm        |
| CPZ         | 20 ST                      |  |
| Tipo        | ZQV 2.5N/7 RD              | Versione   |
| N. d'ordine | <a href="#">2108810000</a> | Collegamento trasversale (Morsetto), innestato, rosso, 24 A, Numero    |
| GTIN (EAN)  | 4050118448498              | di poli: 7, Passo in mm (P): 5.10, Isolato: Sì, Larghezza: 33.4 mm     |
| CPZ         | 20 ST                      |  |
| Tipo        | ZQV 2.5N/8                 | Versione   |
| N. d'ordine | <a href="#">1527670000</a> | Collegamento trasversale (Morsetto), innestato, arancione, 24 A,       |
| GTIN (EAN)  | 4050118448405              | Numero di poli: 8, Passo in mm (P): 5.10, Isolato: Sì, Larghezza: 38.5 |
| CPZ         | 20 ST                      | mm   |
| Tipo        | ZQV 2.5N/8 RD              | Versione   |
| N. d'ordine | <a href="#">2108870000</a> | Collegamento trasversale (Morsetto), innestato, rosso, 24 A, Numero    |
| GTIN (EAN)  | 4050118448481              | di poli: 8, Passo in mm (P): 5.10, Isolato: Sì, Larghezza: 38.5 mm     |
| CPZ         | 20 ST                      |  |
| Tipo        | ZQV 2.5N/8 BL              | Versione   |
| N. d'ordine | <a href="#">1527840000</a> | Collegamento trasversale (Morsetto), innestato, blu, 24 A, Numero di   |
| GTIN (EAN)  | 4050118448597              | poli: 8, Passo in mm (P): 5.10, Isolato: Sì, Larghezza: 38.5 mm        |
| CPZ         | 20 ST                      |  |
| Tipo        | ZQV 2.5N/9                 | Versione   |
| N. d'ordine | <a href="#">1527680000</a> | Collegamento trasversale (Morsetto), innestato, arancione, 24 A,       |
| GTIN (EAN)  | 4050118447996              | Numero di poli: 9, Passo in mm (P): 5.10, Isolato: Sì, Larghezza: 43.6 |
| CPZ         | 20 ST                      | mm   |
| Tipo        | ZQV 2.5N/9 BL              | Versione   |
| N. d'ordine | <a href="#">1527870000</a> | Collegamento trasversale (Morsetto), innestato, blu, 24 A, Numero di   |
| GTIN (EAN)  | 4050118448580              | poli: 9, Passo in mm (P): 5.10, Isolato: Sì, Larghezza: 43.6 mm        |
| CPZ         | 20 ST                      |  |
| Tipo        | ZQV 2.5N/9 RD              | Versione   |
| N. d'ordine | <a href="#">2108900000</a> | Collegamento trasversale (Morsetto), innestato, rosso, 24 A, Numero    |
| GTIN (EAN)  | 4050118448474              | di poli: 9, Passo in mm (P): 5.10, Isolato: Sì, Larghezza: 43.6 mm     |
| CPZ         | 20 ST                      |  |

## A2T 2.5 EM1 D/2

Weidmüller Interface GmbH &amp; Co. KG

Klingenbergstraße 26

D-32758 Detmold

Germany

www.weidmueller.com

## Accessori

## neutra



Il marcatore dekafix (DEK) è il marcatore universale per tutte le clip e connettori ad innesto, oltre che per i sottogruppi elettronici. Questo sistema è ideale per le brevi sequenze di numeri e comprende un'ampia gamma di marcatori prestampati.

Montaggio a strisce per un fissaggio veloce in una sola operazione. La stampa è facilmente leggibile, ad alto contrasto e disponibile in varie larghezze.

- Ampia scelta di marcatori pronti all'uso
  - Montaggio a strisce per un fissaggio veloce
  - Marcatori per l'identificazione delle connessioni, adatti a tutti i morsetti Weidmüller
  - Disponibili nel formato neutro MultiCard o con stampa standard
- Per simboli speciali: Si prega di inviarci un file del nostro software di siglatura M-Print PRO o M-Print PRO Online (senza installazione) per le vostre specifiche di siglatura.

## Dati generali per l'ordinazione

|             |                            |   |
|-------------|----------------------------|---|
| Tipo        | DEK 5/5 MC NE BR           | Versione  |
| N. d'ordine | <a href="#">1249870000</a> | Dekafix, Terminal marker, 5 x 5 mm, Passo in mm (P): 5.00 |
| GTIN (EAN)  | 4050118051865              | Weidmueller, marrone                                      |
| CPZ         | 1000 ST                    |   |

## V0



Il marcatore dekafix (DEK) è il marcatore universale per tutte le clip e connettori ad innesto, oltre che per i sottogruppi elettronici. Questo sistema è ideale per le brevi sequenze di numeri e comprende un'ampia gamma di marcatori prestampati.

Montaggio a strisce per un fissaggio veloce in una sola operazione. La stampa è facilmente leggibile, ad alto contrasto e disponibile in varie larghezze.

- Ampia scelta di marcatori pronti all'uso
  - Montaggio a strisce per un fissaggio veloce
  - Marcatori per l'identificazione delle connessioni, adatti a tutti i morsetti Weidmüller
  - Disponibili nel formato neutro MultiCard o con stampa standard
- Per simboli speciali: Si prega di inviarci un file del nostro software di siglatura M-Print PRO o M-Print PRO Online (senza installazione) per le vostre specifiche di siglatura.

## Dati generali per l'ordinazione

|             |                            |   |
|-------------|----------------------------|---|
| Tipo        | DEK 5/5 MC NE V0 WS        | Versione  |
| N. d'ordine | <a href="#">1388530000</a> | Dekafix, Terminal marker, 5 x 5 mm, Passo in mm (P): 5.00 |
| GTIN (EAN)  | 4050118188622              | Weidmueller, bianco                                       |
| CPZ         | 1000 ST                    |   |

## neutra



Il marcatore dekafix (DEK) è il marcatore universale per tutte le clip e connettori ad innesto, oltre che per i sottogruppi elettronici. Questo sistema è ideale per le brevi sequenze di numeri e comprende un'ampia gamma di marcatori prestampati.

Montaggio a strisce per un fissaggio veloce in una sola operazione. La stampa è facilmente leggibile, ad alto contrasto e disponibile in varie larghezze.

- Ampia scelta di marcatori pronti all'uso
  - Montaggio a strisce per un fissaggio veloce
  - Marcatori per l'identificazione delle connessioni, adatti a tutti i morsetti Weidmüller
  - Disponibili nel formato neutro MultiCard o con stampa standard
- Per simboli speciali: Si prega di inviarci un file del nostro software di siglatura M-Print PRO o M-Print PRO Online (senza installazione) per le vostre specifiche di siglatura.

## Dati generali per l'ordinazione

|             |                            |   |
|-------------|----------------------------|---|
| Tipo        | DEK 5/5 MC NE VI           | Versione  |
| N. d'ordine | <a href="#">1249860000</a> | Dekafix, Terminal marker, 5 x 5 mm, Passo in mm (P): 5.00 |
| GTIN (EAN)  | 4050118042764              | Weidmueller, viola  |
| CPZ         | 1000 ST                    |   |

## Stampa speciale



Il marcatore dekafix (DEK) è il marcatore universale per tutte le clip e connettori ad innesto, oltre che per i sottogruppi elettronici. Questo sistema è ideale per le brevi sequenze di numeri e comprende un'ampia gamma di marcatori prestampati.

Montaggio a strisce per un fissaggio veloce in una sola operazione. La stampa è facilmente leggibile, ad alto contrasto e disponibile in varie larghezze.

- Ampia scelta di marcatori pronti all'uso
  - Montaggio a strisce per un fissaggio veloce
  - Marcatori per l'identificazione delle connessioni, adatti a tutti i morsetti Weidmüller
  - Disponibili nel formato neutro MultiCard o con stampa standard
- Per simboli speciali: Si prega di inviarci un file del nostro software di siglatura M-Print PRO o M-Print PRO Online (senza installazione) per le vostre specifiche di siglatura.

## Dati generali per l'ordinazione

|             |                            |   |
|-------------|----------------------------|---|
| Tipo        | DEK 5/5 MC SDR             | Versione  |
| N. d'ordine | <a href="#">1609810000</a> | Dekafix, Terminal marker, 5 x 5 mm, Passo in mm (P): 5.00 |
| GTIN (EAN)  | 4008190456597              | Weidmueller, su richiesta cliente                         |
| CPZ         | 200 ST                     |   |

## neutra



Il marcatore dekafix (DEK) è il marcatore universale per tutte le clip e connettori ad innesto, oltre che per i sottogruppi elettronici. Questo sistema è ideale per le brevi sequenze di numeri e comprende un'ampia gamma di marcatori prestampati.

Montaggio a strisce per un fissaggio veloce in una sola operazione. La stampa è facilmente leggibile, ad alto contrasto e disponibile in varie larghezze.

- Ampia scelta di marcatori pronti all'uso
- Montaggio a strisce per un fissaggio veloce
- Marcatori per l'identificazione delle connessioni, adatti a tutti i morsetti Weidmüller
- Disponibili nel formato neutro MultiCard o con stampa standard Per simboli speciali: Si prega di inviarci un file del nostro software di siglatura M-Print PRO o M-Print PRO Online (senza installazione) per le vostre specifiche di siglatura.

## Dati generali per l'ordinazione

|             |                            |   |
|-------------|----------------------------|---|
| Tipo        | DEK 5/5 MC NE BL           | Versione  |
| N. d'ordine | <a href="#">1609801693</a> | Dekafix, Terminal marker, 5 x 5 mm, Passo in mm (P): 5.00 |
| GTIN (EAN)  | 4008190397166              | Weidmueller, blu  |
| CPZ         | 1000 ST                    |   |
| Tipo        | DEK 5/5 MC NE GE           | Versione  |
| N. d'ordine | <a href="#">1609801687</a> | Dekafix, Terminal marker, 5 x 5 mm, Passo in mm (P): 5.00 |
| GTIN (EAN)  | 4008190397135              | Weidmueller, giallo                                       |
| CPZ         | 1000 ST                    |   |
| Tipo        | DEK 5/5 MC NE GN           | Versione  |
| N. d'ordine | <a href="#">1609801688</a> | Dekafix, Terminal marker, 5 x 5 mm, Passo in mm (P): 5.00 |
| GTIN (EAN)  | 4008190397142              | Weidmueller, verde  |
| CPZ         | 1000 ST                    |   |
| Tipo        | DEK 5/5 MC NE GR           | Versione  |
| N. d'ordine | <a href="#">1609801691</a> | Dekafix, Terminal marker, 5 x 5 mm, Passo in mm (P): 5.00 |
| GTIN (EAN)  | 4008190397159              | Weidmueller, grigio                                       |
| CPZ         | 1000 ST                    |   |
| Tipo        | DEK 5/5 MC NE OR           | Versione  |
| N. d'ordine | <a href="#">1238340000</a> | Dekafix, Terminal marker, 5 x 5 mm, Passo in mm (P): 5.00 |
| GTIN (EAN)  | 4050118062632              | Weidmueller, arancione                                    |
| CPZ         | 1000 ST                    |   |
| Tipo        | DEK 5/5 MC NE RT           | Versione  |
| N. d'ordine | <a href="#">1609801686</a> | Dekafix, Terminal marker, 5 x 5 mm, Passo in mm (P): 5.00 |
| GTIN (EAN)  | 4008190397128              | Weidmueller, rosso  |
| CPZ         | 1000 ST                    |   |
| Tipo        | DEK 5/5 MC NE SW           | Versione  |
| N. d'ordine | <a href="#">1457550000</a> | Dekafix, Terminal marker, 5 x 5 mm, Passo in mm (P): 5.00 |
| GTIN (EAN)  | 4050118263817              | Weidmueller, nero   |
| CPZ         | 1000 ST                    |   |
| Tipo        | DEK 5/5 MC NE WS           | Versione  |
| N. d'ordine | <a href="#">1609801044</a> | Dekafix, Terminal marker, 5 x 5 mm, Passo in mm (P): 5.00 |
| GTIN (EAN)  | 4008190397111              | Weidmueller, bianco                                       |
| CPZ         | 1000 ST                    |   |

**Plus**


Il marcatore dekafix (DEK) è il marcatore universale per tutte le clip e connettori ad innesto, oltre che per i sottogruppi elettronici. Questo sistema è ideale per le brevi sequenze di numeri e comprende un'ampia gamma di marcatori prestampati.

Montaggio a strisce per un fissaggio veloce in una sola operazione. La stampa è facilmente leggibile, ad alto contrasto e disponibile in varie larghezze.

- Ampia scelta di marcatori pronti all'uso
  - Montaggio a strisce per un fissaggio veloce
  - Marcatori per l'identificazione delle connessioni, adatti a tutti i morsetti Weidmüller
  - Disponibili nel formato neutro MultiCard o con stampa standard
- Per simboli speciali: Si prega di inviarci un file del nostro software di siglatura M-Print PRO o M-Print PRO Online (senza installazione) per le vostre specifiche di siglatura.

**Dati generali per l'ordinazione**

|             |                            |   |
|-------------|----------------------------|---|
| Tipo        | DEK 5/5 PLUS MC NE GE      | Versione  |
| N. d'ordine | <a href="#">1907520000</a> | Dekafix, Terminal marker, 5 x 5 mm, Passo in mm (P): 5.00 |
| GTIN (EAN)  | 4032248532100              | Weidmueller, giallo                                       |
| CPZ         | 1000 ST                    |   |
| Tipo        | DEK 5/5 PLUS MC NE WS      | Versione  |
| N. d'ordine | <a href="#">1854490000</a> | Dekafix, Terminal marker, 5 x 5 mm, Passo in mm (P): 5.00 |
| GTIN (EAN)  | 4032248393596              | Weidmueller, bianco                                       |
| CPZ         | 1000 ST                    |   |

**Stampa speciale**


Il marcatore dekafix (DEK) è il marcatore universale per tutte le clip e connettori ad innesto, oltre che per i sottogruppi elettronici. Questo sistema è ideale per le brevi sequenze di numeri e comprende un'ampia gamma di marcatori prestampati.

Montaggio a strisce per un fissaggio veloce in una sola operazione. La stampa è facilmente leggibile, ad alto contrasto e disponibile in varie larghezze.

- Ampia scelta di marcatori pronti all'uso
  - Montaggio a strisce per un fissaggio veloce
  - Marcatori per l'identificazione delle connessioni, adatti a tutti i morsetti Weidmüller
  - Disponibili nel formato neutro MultiCard o con stampa standard
- Per simboli speciali: Si prega di inviarci un file del nostro software di siglatura M-Print PRO o M-Print PRO Online (senza installazione) per le vostre specifiche di siglatura.

**Dati generali per l'ordinazione**

|             |                            |   |
|-------------|----------------------------|---|
| Tipo        | DEK 5/5 PLUS MC SDR        | Versione  |
| N. d'ordine | <a href="#">1854500000</a> | Dekafix, Terminal marker, 5 x 5 mm, Passo in mm (P): 5.00 |
| GTIN (EAN)  | 4032248393602              | Weidmueller, su richiesta cliente                         |
| CPZ         | 200 ST                     |   |

## Accessori

## neutra



Il marcatore dekafix (DEK) è il marcatore universale per tutte le clip e connettori ad innesto, oltre che per i sottogruppi elettronici. Questo sistema è ideale per le brevi sequenze di numeri e comprende un'ampia gamma di marcatori prestampati.

Montaggio a strisce per un fissaggio veloce in una sola operazione. La stampa è facilmente leggibile, ad alto contrasto e disponibile in varie larghezze.

- Ampia scelta di marcatori pronti all'uso
  - Montaggio a strisce per un fissaggio veloce
  - Marcatori per l'identificazione delle connessioni, adatti a tutti i morsetti Weidmüller
  - Disponibili nel formato neutro MultiCard o con stampa standard
- Per simboli speciali: Si prega di inviarci un file del nostro software di siglatura M-Print PRO o M-Print PRO Online (senza installazione) per le vostre specifiche di siglatura.

## Dati generali per l'ordinazione

|             |                            |   |
|-------------|----------------------------|---|
| Tipo        | DEK 5/5 S MC NE WS         | Versione  |
| N. d'ordine | <a href="#">1341620000</a> | Dekafix, Terminal marker, 5 x 5 mm, Passo in mm (P): 5.00 |
| GTIN (EAN)  | 4050118145793              | Weidmueller, bianco                                       |
| CPZ         | 400 ST                     |   |

## Stampa speciale



Il marcatore dekafix (DEK) è il marcatore universale per tutte le clip e connettori ad innesto, oltre che per i sottogruppi elettronici. Questo sistema è ideale per le brevi sequenze di numeri e comprende un'ampia gamma di marcatori prestampati.

Montaggio a strisce per un fissaggio veloce in una sola operazione. La stampa è facilmente leggibile, ad alto contrasto e disponibile in varie larghezze.

- Ampia scelta di marcatori pronti all'uso
  - Montaggio a strisce per un fissaggio veloce
  - Marcatori per l'identificazione delle connessioni, adatti a tutti i morsetti Weidmüller
  - Disponibili nel formato neutro MultiCard o con stampa standard
- Per simboli speciali: Si prega di inviarci un file del nostro software di siglatura M-Print PRO o M-Print PRO Online (senza installazione) per le vostre specifiche di siglatura.

## Dati generali per l'ordinazione

|             |                            |  |
|-------------|----------------------------|--|
| Tipo        | DEK 5/5 S MC SDR           | Versione   |
| N. d'ordine | <a href="#">1341590000</a> | Dekafix, Terminal marker, 5 x 5 mm, Passo in mm (P): 5.00          |
| GTIN (EAN)  | 4050118146042              | Weidmueller, su richiesta cliente                                  |
| CPZ         | 80 ST                      |  |
| Tipo        | WS 10/5 M PLUS MC SDR      | Versione   |
| N. d'ordine | <a href="#">2007770000</a> | WS, Terminal marker, 10 x 5 mm, Passo in mm (P): 5.00 Weidmueller, |
| GTIN (EAN)  | 4050118393279              | Allen-Bradley, su richiesta cliente                                |
| CPZ         | 120 ST                     |  |

## Accessori

### neutra



I marcatori WS sono la soluzione ideale per i morsetti Serie W. Grazie alla loro compatibilità con il sistema, i marcatori WS possono essere impiegati anche per la Serie I e la Serie Z. Le ampie superfici di siglatura permettono di inserire non solo lunghe stringhe di caratteri, ma anche testi su più righe.

I marcatori WS sono l'ideale per realizzare etichette con stringhe di caratteri lunghe e personalizzate. Grazie al collaudato formato MultiCard, è possibile eseguire la stampa con PrintJet CONNECT o Plotter

- Montabili in strisce o singolarmente
- Marcatori nel collaudato formato MultiCardPer simboli speciali: Si prega di inviarci un file del nostro software di siglatura M-Print PRO o M-Print PRO Online (senza installazione) per le vostre specifiche di siglatura.

#### Dati generali per l'ordinazione

|             |                            |  |
|-------------|----------------------------|--|
| Tipo        | WS 10/5 M PLUS MC NE WS    | Versione   |
| N. d'ordine | <a href="#">2003770000</a> | WS, Terminal marker, 10 x 5 mm, Passo in mm (P): 5.00 Weidmueller, |
| GTIN (EAN)  | 4050118424447              | Allen-Bradley, bianco  |
| CPZ         | 600 ST                     |  |
| Tipo        | WS 10/5 M MC NE WS         | Versione   |
| N. d'ordine | <a href="#">1792000000</a> | WS, Terminal marker, 10 x 5 mm, Passo in mm (P): 5.00 Weidmueller, |
| GTIN (EAN)  | 4032248223862              | Allen-Bradley, bianco  |
| CPZ         | 720 ST                     |  |

### Stampa speciale



I marcatori WS sono la soluzione ideale per i morsetti Serie W. Grazie alla loro compatibilità con il sistema, i marcatori WS possono essere impiegati anche per la Serie I e la Serie Z. Le ampie superfici di siglatura permettono di inserire non solo lunghe stringhe di caratteri, ma anche testi su più righe.

I marcatori WS sono l'ideale per realizzare etichette con stringhe di caratteri lunghe e personalizzate. Grazie al collaudato formato MultiCard, è possibile eseguire la stampa con PrintJet CONNECT o Plotter

- Montabili in strisce o singolarmente
- Marcatori nel collaudato formato MultiCardPer simboli speciali: Si prega di inviarci un file del nostro software di siglatura M-Print PRO o M-Print PRO Online (senza installazione) per le vostre specifiche di siglatura.

#### Dati generali per l'ordinazione

|             |                            |  |
|-------------|----------------------------|--|
| Tipo        | WS 10/5 MC M SDR           | Versione   |
| N. d'ordine | <a href="#">1792010000</a> | WS, Terminal marker, 10 x 5 mm, Passo in mm (P): 5.00 Weidmueller, |
| GTIN (EAN)  | 4032248223879              | Allen-Bradley, su richiesta cliente                                |
| CPZ         | 144 ST                     |  |

## Accessori

### neutra



I marcatori WS sono la soluzione ideale per i morsetti Serie W. Grazie alla loro compatibilità con il sistema, i marcatori WS possono essere impiegati anche per la Serie I e la Serie Z. Le ampie superfici di siglatura permettono di inserire non solo lunghe stringhe di caratteri, ma anche testi su più righe.

I marcatori WS sono l'ideale per realizzare etichette con stringhe di caratteri lunghe e personalizzate. Grazie al collaudato formato MultiCard, è possibile eseguire la stampa con PrintJet CONNECT o Plotter

- Montabili in strisce o singolarmente
- Marcatori nel collaudato formato MultiCardPer simboli speciali: Si prega di inviarci un file del nostro software di siglatura M-Print PRO o M-Print PRO Online (senza installazione) per le vostre specifiche di siglatura.

### Dati generali per l'ordinazione

|             |                            |  |
|-------------|----------------------------|--|
| Tipo        | WS 10/5 MC NE BL           | Versione   |
| N. d'ordine | <a href="#">1773531693</a> | WS, Terminal marker, 10 x 5 mm, Passo in mm (P): 5.00 Weidmueller, |
| GTIN (EAN)  | 4032248 141814             | Allen-Bradley, blu   |
| CPZ         | 720 ST                     |  |
| Tipo        | WS 10/5 MC NE GE           | Versione   |
| N. d'ordine | <a href="#">1773531687</a> | WS, Terminal marker, 10 x 5 mm, Passo in mm (P): 5.00 Weidmueller, |
| GTIN (EAN)  | 4032248 141753             | Allen-Bradley, giallo  |
| CPZ         | 720 ST                     |  |
| Tipo        | WS 10/5 MC NE RT           | Versione   |
| N. d'ordine | <a href="#">1773531686</a> | WS, Terminal marker, 10 x 5 mm, Passo in mm (P): 5.00 Weidmueller, |
| GTIN (EAN)  | 4032248 141746             | Allen-Bradley, rosso   |
| CPZ         | 720 ST                     |  |
| Tipo        | WS 10/5 MC NE WS           | Versione   |
| N. d'ordine | <a href="#">1635000000</a> | WS, Terminal marker, 10 x 5 mm, Passo in mm (P): 5.00 Weidmueller, |
| GTIN (EAN)  | 4008190261948              | Allen-Bradley, bianco  |
| CPZ         | 720 ST                     |  |

### Stampa speciale



I marcatori WS sono la soluzione ideale per i morsetti Serie W. Grazie alla loro compatibilità con il sistema, i marcatori WS possono essere impiegati anche per la Serie I e la Serie Z. Le ampie superfici di siglatura permettono di inserire non solo lunghe stringhe di caratteri, ma anche testi su più righe.

I marcatori WS sono l'ideale per realizzare etichette con stringhe di caratteri lunghe e personalizzate. Grazie al collaudato formato MultiCard, è possibile eseguire la stampa con PrintJet CONNECT o Plotter

- Montabili in strisce o singolarmente
- Marcatori nel collaudato formato MultiCardPer simboli speciali: Si prega di inviarci un file del nostro software di siglatura M-Print PRO o M-Print PRO Online (senza installazione) per le vostre specifiche di siglatura.

## A2T 2.5 EM1 D/2

Weidmüller Interface GmbH &amp; Co. KG

Klingenbergstraße 26

D-32758 Detmold

Germany

www.weidmueller.com

## Accessori

## Dati generali per l'ordinazione

|             |                            |  |
|-------------|----------------------------|--|
| Tipo        | WS 10/5 MC SDR             | Versione   |
| N. d'ordine | <a href="#">1635010000</a> | WS, Terminal marker, 10 x 5 mm, Passo in mm (P): 5.00 Weidmueller, |
| GTIN (EAN)  | 4008190456634              | Allen-Bradley, su richiesta cliente                                |
| CPZ         | 144 ST                     |  |

## neutra



I marcatori WS sono la soluzione ideale per i morsetti Serie W. Grazie alla loro compatibilità con il sistema, i marcatori WS possono essere impiegati anche per la Serie I e la Serie Z. Le ampie superfici di siglatura permettono di inserire non solo lunghe stringhe di caratteri, ma anche testi su più righe.

I marcatori WS sono l'ideale per realizzare etichette con stringhe di caratteri lunghe e personalizzate. Grazie al collaudato formato MultiCard, è possibile eseguire la stampa con PrintJet CONNECT o Plotter

- Montabili in strisce o singolarmente
- Marcatori nel collaudato formato MultiCardPer simboli speciali: Si prega di inviarci un file del nostro software di siglatura M-Print PRO o M-Print PRO Online (senza installazione) per le vostre specifiche di siglatura.

## Dati generali per l'ordinazione

|             |                            |  |
|-------------|----------------------------|--|
| Tipo        | WS 10/5 PLUS MC NE WS      | Versione   |
| N. d'ordine | <a href="#">1046380000</a> | WS, Terminal marker, 10 x 5 mm, Passo in mm (P): 5.00 Weidmueller, |
| GTIN (EAN)  | 4032248782086              | Allen-Bradley, bianco  |
| CPZ         | 600 ST                     |  |

## Stampa speciale



I marcatori WS sono la soluzione ideale per i morsetti Serie W. Grazie alla loro compatibilità con il sistema, i marcatori WS possono essere impiegati anche per la Serie I e la Serie Z. Le ampie superfici di siglatura permettono di inserire non solo lunghe stringhe di caratteri, ma anche testi su più righe.

I marcatori WS sono l'ideale per realizzare etichette con stringhe di caratteri lunghe e personalizzate. Grazie al collaudato formato MultiCard, è possibile eseguire la stampa con PrintJet CONNECT o Plotter

- Montabili in strisce o singolarmente
- Marcatori nel collaudato formato MultiCardPer simboli speciali: Si prega di inviarci un file del nostro software di siglatura M-Print PRO o M-Print PRO Online (senza installazione) per le vostre specifiche di siglatura.

## Dati generali per l'ordinazione

|             |                            |  |
|-------------|----------------------------|--|
| Tipo        | WS 10/5 PLUS MC SDR        | Versione   |
| N. d'ordine | <a href="#">1046320000</a> | WS, Terminal marker, 10 x 5 mm, Passo in mm (P): 5.00 Weidmueller, |
| GTIN (EAN)  | 4032248782024              | Allen-Bradley, su richiesta cliente                                |
| CPZ         | 120 ST                     |  |

## neutra



I marcatori WS sono la soluzione ideale per i morsetti Serie W. Grazie alla loro compatibilità con il sistema, i marcatori WS possono essere impiegati anche per la Serie I e la Serie Z. Le ampie superfici di siglatura permettono di inserire non solo lunghe stringhe di caratteri, ma anche testi su più righe.

I marcatori WS sono l'ideale per realizzare etichette con stringhe di caratteri lunghe e personalizzate. Grazie al collaudato formato MultiCard, è possibile eseguire la stampa con PrintJet CONNECT o Plotter

- Montabili in strisce o singolarmente
- Marcatori nel collaudato formato MultiCardPer simboli speciali: Si prega di inviarci un file del nostro software di siglatura M-Print PRO o M-Print PRO Online (senza installazione) per le vostre specifiche di siglatura.

## Dati generali per l'ordinazione

|             |                            |   |
|-------------|----------------------------|---|
| Tipo        | WS 8/5 MC NE BL            | Versione  |
| N. d'ordine | <a href="#">1773521693</a> | WS, Terminal marker, 8 x 5 mm, Passo in mm (P): 5.00 Weidmueller, |
| GTIN (EAN)  | 4032248 141715             | Allen-Bradley, blu  |
| CPZ         | 720 ST                     |   |
| Tipo        | WS 8/5 MC NE GE            | Versione  |
| N. d'ordine | <a href="#">1773521687</a> | WS, Terminal marker, 8 x 5 mm, Passo in mm (P): 5.00 Weidmueller, |
| GTIN (EAN)  | 4032248 141548             | Allen-Bradley, giallo   |
| CPZ         | 720 ST                     |   |
| Tipo        | WS 8/5 MC NE OR            | Versione  |
| N. d'ordine | <a href="#">1773521690</a> | WS, Terminal marker, 8 x 5 mm, Passo in mm (P): 5.00 Weidmueller, |
| GTIN (EAN)  | 4032248 143092             | Allen-Bradley, arancione  |
| CPZ         | 720 ST                     |   |
| Tipo        | WS 8/5 MC NE RT            | Versione  |
| N. d'ordine | <a href="#">1773521686</a> | WS, Terminal marker, 8 x 5 mm, Passo in mm (P): 5.00 Weidmueller, |
| GTIN (EAN)  | 4032248 141531             | Allen-Bradley, rosso  |
| CPZ         | 720 ST                     |   |
| Tipo        | WS 8/5 MC NE WS            | Versione  |
| N. d'ordine | <a href="#">1640740000</a> | WS, Terminal marker, 8 x 5 mm, Passo in mm (P): 5.00 Weidmueller, |
| GTIN (EAN)  | 4008190279103              | Allen-Bradley, bianco   |
| CPZ         | 720 ST                     |   |

## Accessori

### Stampa speciale



I marcatori WS sono la soluzione ideale per i morsetti Serie W. Grazie alla loro compatibilità con il sistema, i marcatori WS possono essere impiegati anche per la Serie I e la Serie Z. Le ampie superfici di siglatura permettono di inserire non solo lunghe stringhe di caratteri, ma anche testi su più righe.

I marcatori WS sono l'ideale per realizzare etichette con stringhe di caratteri lunghe e personalizzate. Grazie al collaudato formato MultiCard, è possibile eseguire la stampa con PrintJet CONNECT o Plotter

- Montabili in strisce o singolarmente
- Marcatori nel collaudato formato MultiCardPer simboli speciali: Si prega di inviarci un file del nostro software di siglatura M-Print PRO o M-Print PRO Online (senza installazione) per le vostre specifiche di siglatura.

### Dati generali per l'ordinazione

|             |                            |   |
|-------------|----------------------------|---|
| Tipo        | WS 8/5 MC SDR              | Versione  |
| N. d'ordine | <a href="#">1640750000</a> | WS, Terminal marker, 8 x 5 mm, Passo in mm (P): 5.00 Weidmueller, |
| GTIN (EAN)  | 4008190456627              | Allen-Bradley, su richiesta cliente                               |
| CPZ         | 144 ST                     |   |

### neutra



I marcatori WS sono la soluzione ideale per i morsetti Serie W. Grazie alla loro compatibilità con il sistema, i marcatori WS possono essere impiegati anche per la Serie I e la Serie Z. Le ampie superfici di siglatura permettono di inserire non solo lunghe stringhe di caratteri, ma anche testi su più righe.

I marcatori WS sono l'ideale per realizzare etichette con stringhe di caratteri lunghe e personalizzate. Grazie al collaudato formato MultiCard, è possibile eseguire la stampa con PrintJet CONNECT o Plotter

- Montabili in strisce o singolarmente
- Marcatori nel collaudato formato MultiCardPer simboli speciali: Si prega di inviarci un file del nostro software di siglatura M-Print PRO o M-Print PRO Online (senza installazione) per le vostre specifiche di siglatura.

### Dati generali per l'ordinazione

|             |                            |   |
|-------------|----------------------------|---|
| Tipo        | WS 8/5 PLUS MC NE WS       | Versione  |
| N. d'ordine | <a href="#">1951870000</a> | WS, Terminal marker, 8 x 5 mm, Passo in mm (P): 5.00 Weidmueller, |
| GTIN (EAN)  | 4032248631605              | Allen-Bradley, bianco   |
| CPZ         | 600 ST                     |   |

## Accessori

### Stampa speciale



I marcatori WS sono la soluzione ideale per i morsetti Serie W. Grazie alla loro compatibilità con il sistema, i marcatori WS possono essere impiegati anche per la Serie I e la Serie Z. Le ampie superfici di siglatura permettono di inserire non solo lunghe stringhe di caratteri, ma anche testi su più righe.

I marcatori WS sono l'ideale per realizzare etichette con stringhe di caratteri lunghe e personalizzate. Grazie al collaudato formato MultiCard, è possibile eseguire la stampa con PrintJet CONNECT o Plotter

- Montabili in strisce o singolarmente
- Marcatori nel collaudato formato MultiCardPer simboli speciali: Si prega di inviarci un file del nostro software di siglatura M-Print PRO o M-Print PRO Online (senza installazione) per le vostre specifiche di siglatura.

### Dati generali per l'ordinazione

|             |                            |   |
|-------------|----------------------------|---|
| Tipo        | WS 8/5 PLUS MC SDR         | Versione  |
| N. d'ordine | <a href="#">1038790000</a> | WS, Terminal marker, 8 x 5 mm, Passo in mm (P): 5.00 Weidmueller, |
| GTIN (EAN)  | 4032248768066              | Allen-Bradley, su richiesta cliente                               |
| CPZ         | 120 ST                     |   |

### DEK 5/5



#### WS/ DEK

I marcatori per morsetti MultiMark utilizzano un innovativo materiale realizzato con 2 componenti. Il profilo rigido della base del marcatore si fissa saldamente nel connettore. La finitura superficiale elastica rende il marcatore semplice da installare. Questa combinazione di materiali, permette alle strisce di essere allungate per adattarsi alle leggere variazioni dimensionali che tendono a sommarsi, specialmente con i morsetti componibili più lunghi. Un ulteriore vantaggio è l'eccellente stampabilità del materiale superficiale, che garantisce un'etichettatura resistente e durevole. Grazie alla risoluzione di stampa di 300 dpi si ottengono scritte molto leggibili.

I vantaggi di MultiMark

- Compatibile con i morsetti componibili Weidmüller.
- Tenuta forte e stampa di lunga durata
- Le strisce continue permettono di risparmiare sui tempi di installazione
- Semplice da installare grazie all'innovativo materiale composito
- Etichetta ampia per una leggibilità ottimale
- Elevata flessibilità grazie all'indipendenza del produttore

### Dati generali per l'ordinazione

|             |                            |   |
|-------------|----------------------------|---|
| Tipo        | DEK 5/5 MM WS              | Versione  |
| N. d'ordine | <a href="#">2007110000</a> | Dekafix, Terminal marker, 5 x 5 mm, Weidmueller, bianco |
| GTIN (EAN)  | 4050118391862              |   |
| CPZ         | 800 ST                     |   |

## A2T 2.5 EM1 D/2

Weidmüller Interface GmbH &amp; Co. KG

Klingenbergstraße 26

D-32758 Detmold

Germany

www.weidmueller.com

## Accessori

## WS 8/5



## WS/ DEK

I marcatori per morsetti MultiMark utilizzano un innovativo materiale realizzato con 2 componenti. Il profilo rigido della base del marcatore si fissa saldamente nel connettore. La finitura superficiale elastica rende il marcatore semplice da installare. Questa combinazione di materiali, permette alle strisce di essere allungate per adattarsi alle leggere variazioni dimensionali che tendono a sommarsi, specialmente con i morsetti componibili più lunghi. Un ulteriore vantaggio è l'eccellente stampabilità del materiale superficiale, che garantisce un'etichettatura resistente e durevole. Grazie alla risoluzione di stampa di 300 dpi si ottengono scritte molto leggibili.

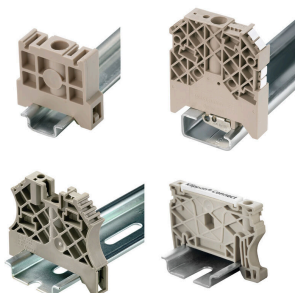
## I vantaggi di MultiMark

- Compatibile con i morsetti componibili Weidmüller.
- Tenuta forte e stampa di lunga durata
- Le strisce continue permettono di risparmiare sui tempi di installazione
- Semplice da installare grazie all'innovativo materiale composito
- Etichetta ampia per una leggibilità ottimale
- Elevata flessibilità grazie all'indipendenza del produttore

## Dati generali per l'ordinazione

|             |                            |  |  |
|-------------|----------------------------|--|--|
| Tipo        | WS 8/5 MM WS               | Versione   |  |
| N. d'ordine | <a href="#">2007150000</a> | WS, Terminal marker, 8 x 5 mm, Weidmueller, bianco |  |
| GTIN (EAN)  | 4050118392029              |  |  |
| CPZ         | 800 ST                     |  |  |

## Terminale di fissaggio



Per garantire un posizionamento sicuro e durevole sulla guida di supporto ed evitare uno spostamento, Weidmüller fornisce terminali di fissaggio. Sono disponibili esecuzioni con vite e senza vite. Sui terminali di fissaggio è possibile applicare delle siglature, anche per cartellini di gruppo, oltre che alloggiare le spine di prova.

## Dati generali per l'ordinazione

|             |                            |                                 |  |
|-------------|----------------------------|---------------------------------|--|
| Tipo        | AEB 35 SC/1                | Versione                        |  |
| N. d'ordine | <a href="#">1991920000</a> | Serie A, Terminale di fissaggio |  |
| GTIN (EAN)  | 4050118376722              |                                 |  |
| CPZ         | 50 ST                      |                                 |  |

### Accessori

#### SnapMark



SnapMark - questo portacartellini è stato sviluppato appositamente per i morsetti IDK 1.5N a due piani Serie I. Grazie al flessibile meccanismo orientabile, i collegamenti trasversali possono essere montati o rimossi agevolmente. Può contenere quattro marcatori DEK 5 o due marcatori per siglatura di connettori WS 10/5 Middle.

#### Dati generali per l'ordinazione

|             |                            |  |  |
|-------------|----------------------------|--|--|
| Tipo        | SNAPMARK I                 | Versione   |  |
| N. d'ordine | <a href="#">1805880000</a> | Marcatori per gruppi, Terminal marker, 23 x 5 mm, Passo in mm (P): |  |
| GTIN (EAN)  | 4032248273614              | 5.00 Weidmueller, bianco   |  |
| CPZ         | 50 ST                      |  |  |

#### Accessori

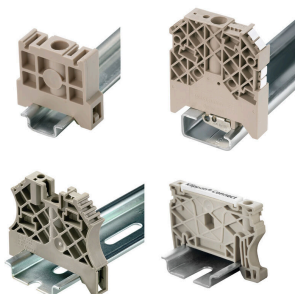


Accessori per apparecchiature di prova e misurazione

#### Dati generali per l'ordinazione

|             |                            |            |  |
|-------------|----------------------------|------------|--|
| Tipo        | ZUB MULTIMETER             | Versione   |  |
| N. d'ordine | <a href="#">9205270000</a> | Multimeter |  |
| GTIN (EAN)  | 4032248723522              |            |  |
| CPZ         | 1 ST                       |            |  |

#### Terminale di fissaggio



Per garantire un posizionamento sicuro e durevole sulla guida di supporto ed evitare uno spostamento, Weidmüller fornisce terminali di fissaggio. Sono disponibili esecuzioni con vite e senza vite. Sui terminali di fissaggio è possibile applicare delle siglature, anche per cartellini di gruppo, oltre che alloggiare le spine di prova.

#### Dati generali per l'ordinazione

|             |                            |                                 |  |
|-------------|----------------------------|---------------------------------|--|
| Tipo        | AEB 35 SC/1 BK             | Versione                        |  |
| N. d'ordine | <a href="#">2475310000</a> | Serie A, Terminale di fissaggio |  |
| GTIN (EAN)  | 4050118487114              |                                 |  |
| CPZ         | 50 ST                      |                                 |  |

## Accessori

### Supporto marcatori



Il portamarcatore offre la possibilità di un ulteriore montaggio di marcatori di standard con un passo di 5 o 5,1 mm. I supporti angolari possono essere combinati opzionalmente e montati in tutti i canali di marcatura standard delle morsettiere modulari Klippon®. I tipi di marcatori adatti sono reperibili sotto i rispettivi accessori del supporto per siglatura di designazione.

#### Dati generali per l'ordinazione

|             |                            |                                   |  |
|-------------|----------------------------|-----------------------------------|--|
| Tipo        | BZT 1 WS 10/5              | Versione                          |  |
| N. d'ordine | <a href="#">1805490000</a> | Accessori, Supporto per siglatura |  |
| GTIN (EAN)  | 4032248270231              |                                   |  |
| CPZ         | 100 ST                     |                                   |  |
| Tipo        | BZT 1 ZA WS 10/5           | Versione                          |  |
| N. d'ordine | <a href="#">1805520000</a> | Accessori, Supporto per siglatura |  |
| GTIN (EAN)  | 4032248270248              |                                   |  |
| CPZ         | 100 ST                     |                                   |  |

### Piastre terminali e piastre divisorie

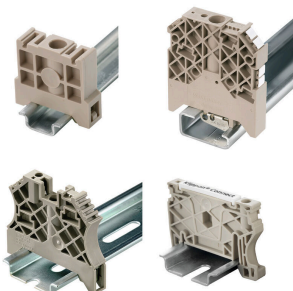


Le piastre divisorie e le piastre terminali sono accessori essenziali per le morsettiere. Le piastre divisorie offrono una separazione ottica ed elettrica dei diversi potenziali e gruppi funzionali, aumentando la sicurezza e garantendo una struttura chiara all'interno del quadro elettrico. Le piastre terminali chiudono la fila di morsettiere sui lati, proteggono dal contatto con le parti sotto tensione e assicurano una finitura pulita e stabile. Entrambi i componenti sono perfettamente compatibili con le rispettive serie di morsettiere Weidmüller, contribuendo così a un cablaggio sicuro, conforme e professionale.

#### Dati generali per l'ordinazione

|             |                            |                                |  |
|-------------|----------------------------|--------------------------------|--|
| Tipo        | APP 4                      | Versione                       |  |
| N. d'ordine | <a href="#">2489110000</a> | Serie A, Parete di separazione |  |
| GTIN (EAN)  | 4050118499322              |                                |  |
| CPZ         | 50 ST                      |                                |  |

### Terminale di fissaggio



Per garantire un posizionamento sicuro e durevole sulla guida di supporto ed evitare uno spostamento, Weidmüller fornisce terminali di fissaggio. Sono disponibili esecuzioni con vite e senza vite. Sui terminali di fissaggio è possibile applicare delle siglature, anche per cartellini di gruppo, oltre che alloggiare le spine di prova.

## A2T 2.5 EM1 D/2

Weidmüller Interface GmbH &amp; Co. KG

Klingenbergstraße 26

D-32758 Detmold

Germany

www.weidmueller.com

## Accessori

## Dati generali per l'ordinazione

|             |                            |  |
|-------------|----------------------------|--|
| Tipo        | ZST 1                      | Versione                                 |
| N. d'ordine | <a href="#">1269070000</a> | Accessori, Supporto per barra collettore |
| GTIN (EAN)  | 4050118094091              |  |
| CPZ         | 25 ST                      |  |
| Tipo        | ZST                        | Versione                                 |
| N. d'ordine | <a href="#">1678680000</a> | Serie Z, Supporto per barra collettore   |
| GTIN (EAN)  | 4008190466770              |  |
| CPZ         | 10 ST                      |  |

## Piastrine terminali e piastrine divisorie



Le piastrine divisorie e le piastrine terminali sono accessori essenziali per le morsettiere. Le piastrine divisorie offrono una separazione ottica ed elettrica dei diversi potenziali e gruppi funzionali, aumentando la sicurezza e garantendo una struttura chiara all'interno del quadro elettrico. Le piastrine terminali chiudono la fila di morsettiere sui lati, proteggono dal contatto con le parti sotto tensione e assicurano una finitura pulita e stabile. Entrambi i componenti sono perfettamente compatibili con le rispettive serie di morsettiere Weidmüller, contribuendo così a un cablaggio sicuro, conforme e professionale.

## Dati generali per l'ordinazione

|             |                            |                               |
|-------------|----------------------------|-------------------------------|
| Tipo        | ASP 2T 2.5                 | Versione                      |
| N. d'ordine | <a href="#">2820650000</a> | Serie A, Cornice di riduzione |
| GTIN (EAN)  | 4064675357261              |                               |
| CPZ         | 20 ST                      |                               |

## Adattatore di prova e prese di prova



Gli adattatori e le spine di prova sono utilizzati per il collegamento elettrico tra le morsettiere e l'attrezzatura. In questo modo, un contatto elettrico può essere stabilito nello stato cablato e le misurazioni possono essere fatte facilmente.

## Dati generali per l'ordinazione

|             |                            |   |
|-------------|----------------------------|---|
| Tipo        | FZS 2/4 RT/80 SAKT4        | Versione  |
| N. d'ordine | <a href="#">1276300000</a> | Connettore (Morsetto), Collegamento ad innesto, 2 mm <sup>2</sup> , Numero di collegamenti: 2, Numero di poli: 1, Larghezza: 9 mm |
| GTIN (EAN)  | 4008190026080              |   |
| CPZ         | 20 ST                      |   |