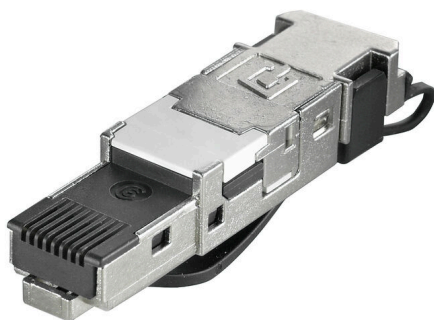


IE-PS-RJ45-FH-BK-120**Weidmüller Interface GmbH & Co. KG**

Klingenbergstraße 26

D-32758 Detmold

Germany

www.weidmueller.com

Connettori RJ45 (senza utensili) secondo IEC 60603-7-51
per diametro del filo fino a 1,6 mm

Dati generali per l'ordinazione

Versione	Spina di collegamento RJ45 IDC, Cat. 6A, 8 poli, 4 poli
N. d'ordine	2703730000
Tipo	IE-PS-RJ45-FH-BK-120
GTIN (EAN)	4050118755763
CPZ	120 Pieza

Dati tecnici

Omologazioni

ROHS	Conforme
------	----------

Dimensioni e pesi

Peso netto	14.15 g
------------	---------

Temperature

Temperatura di magazzinaggio	Temperatura d'esercizio
Temperatura di posa	

Conformità ambientale del prodotto

Stato conformità RoHS	Conforme senza esenzione
REACH SVHC	No SVHC superiori a 0,1 wt%

Dati generali

Leva di bloccaggio materiale	PA UL94-V0	Fermacavo materiale	PA UL94-V0
Carico d'incendio	77 kJ	Collegamento 1	RJ45
Collegamento 2	IDC	Composizione	Connettori RJ45 a 8 fili confez. sul campo, codifica colori sul conn. maschio in TIA A/B/PROFINET, funz. Multiport
Cablaggio	8 poli, 4 poli	Colori	Grigio chiaro
Materiale base della custodia	Pressofusione di zinco	Diametro isolamento, min.	0.85 mm
Diametro isolamento, max.	1.6 mm	Categoria	Cat. 6A
Materiale dei contatti	Fosforo bronzo	Superficie dei contatti	Oro su nichel
Diametro di collegamento, rigido	0.41...0.64 mm	Sezione trasversale conduttore, rigido (AWG)	AWG 24/1...AWG 22/1
Diametro di collegamento, flessibile	0.48...0.76 mm	Sezione trasversale conduttore, flessibile (AWG)	AWG 26/7...AWG 22/7
Sezione di collegamento cavo, flessibile, 0.14 mm ² min.		Sezione di collegamento del conduttore, 0.14...0.35 mm ² flessibile	
Sezione trasversale conduttore, estremamente flessibile	, Approval of the cable by Weidmüller necessary	Sezione trasversale conduttore, estremamente flessibile (AWG)	, Approval of the cable by Weidmüller necessary
Nota, cavo di collegamento molto flessibile	Necessaria approvazione del cavo da parte di Weidmüller	Classificazione MICE M	M1
Classificazione MICE I	I1	Classificazione MICE C	C1
Classificazione MICE E	E3	Diametro guaina, min.	5.5 mm
Diametro guaina, max.	8.5 mm	Schermatura	Contatto dello schermo a 360°
Grado di protezione	IP20	Forza d'inserimento	≤ 30 N
Cicli di inserimento	750	Possibilità di ricollegamento	≥ 10 cicli (per sezione uguale o più grande)

Proprietà elettriche

Resistenza di contatto	≤ 20 mΩ	Rigidità dielettrica contatto-schermo	≥ 1500 V AC/DC
Rigidità dielettrica contatto-contatto	≥ 1000 V AC/DC	Resistenza d'isolamento	≥ 500 MΩ
Corrente di carico a 50 °C	1 A	PoE / PoE+	secondo IEEE 802.3at

Dati tecnici**Standard generali**

Norma UL per accessori di comunicazione	UL 1863	Impianti con cavi di comunicazione specifici per l'applicazione	Linee guida per l'installazione PROFINET
Gradi di protezione IP	IEC 60529		

Classificazioni

ETIM 8.0	EC001121	ETIM 9.0	EC001121
ETIM 10.0	EC001121	ECLASS 14.0	27-44-03-90
ECLASS 15.0	27-44-03-90		

Disegni

Stampa



Disegno quotato

