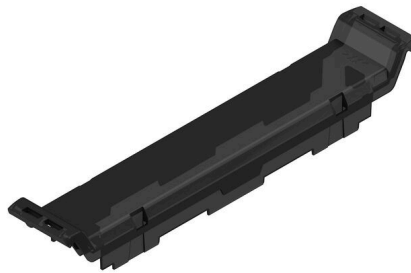


## CH20M17 FC TP BK 1819

**Weidmüller Interface GmbH & Co. KG**  
 Klingenbergstraße 26  
 D-32758 Detmold  
 Germany

[www.weidmueller.com](http://www.weidmueller.com)

### Illustrazione del prodotto



L'elemento frontale della custodia CH20M offre numerose opzioni per design e funzionalità individuali. È possibile scegliere tra vari metodi di stampa, come la stampa a tampone e a incisione laser, per implementare i design in modo preciso e attraente.

Sono inoltre possibili tagli laser per i componenti elettronici. Possono essere utilizzati anche marcatori. L'elemento frontale può essere dotato o meno di un coperchio a cerniera.

### Dati generali per l'ordinazione

Versione	Elemento frontale, OMNIMATE Housing - Serie CH20M nero, trasparente, Elemento frontale, Larghezza: 17.5 mm
N. d'ordine	<a href="#">2697310000</a>
Tipo	CH20M17 FC TP BK 1819
GTIN (EAN)	4050118706857
CPZ	50 Pieza
Stato consegna	In futuro questo articolo non sarà più disponibile.
Disponibile fino a	2026-03-31T00:00:00+02:00
Prodotto alternativo	<a href="#">CH20M17 FC BK 2010</a>

## Dati tecnici

## Omologazioni

ROHS	Conforme
------	----------

## Dimensioni e pesi

Profondità	15.5 mm	Profondità (pollici)	0.6102 inch
Posizione verticale	100 mm	Altezza (pollici)	3.937 inch
Larghezza	17.5 mm	Larghezza (pollici)	0.689 inch
Lunghezza	0 mm	Peso netto	2.04 g

## Temperature

Temperatura ambiente	-25 °C...85 °C	Campo delle temperature di impiego	-40...120 °C
Umidità	5 - 93% umidità rel., Tu = 40°C, senza condensa		

## Conformità ambientale del prodotto

Stato conformità RoHS	Conforme senza esenzione
REACH SVHC	No SVHC superiori a 0,1 wt%

## Dati del materiale

Classe d'infiammabilità UL 94	V-2	Materiale isolante	policarbonato
Gruppo materiali isolanti	IIIa	Superficie	non trattato
Materiale di base	Plastica	Comparative Tracking Index (CTI)	175 ≤ CTI <400

## Dati generali

Colori	nero, trasparente	Grado di protezione	IP20 installato
Tabella dei colori (simile)	RAL 9011, -	Informazioni riguardanti l'intero equipaggiamento, vedi gli articoli citati	<a href="#">CH20M17 B BK/OR 2010</a>
Colabilità	No		

## Caratteristiche del componente

Coperchio ribaltabile installabile	No	Marcatore integrabile	No
------------------------------------	----	-----------------------	----

## Opzioni di personalizzazione

Possibili aperture personalizzate	Sì	Possibile siglatura personalizzata	Sì
Processo di ordinazione specifico per il cliente	Vedere le linee guida nella sezione Download	Colori alternativi	Altro su richiesta
Possibilità di lavorazione	Lavorazione laser, Fresatura		

## Classificazioni

ETIM 8.0	EC001031	ETIM 9.0	EC001031
ETIM 10.0	EC001031	ECLASS 14.0	27-19-06-03
ECLASS 15.0	27-19-06-03		

**Disegni**

**Illustrazione del prodotto**

**Disegno quotato**

