

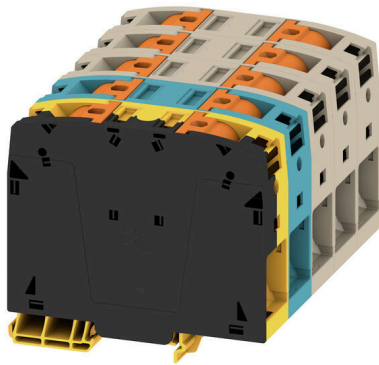
A2C 95/120 3FT-N-FE**Weidmüller Interface GmbH & Co. KG**

Klingenbergstraße 26

D-32758 Detmold

Germany

www.weidmueller.com



Sempre più componenti devono essere alloggiati in uno spazio ristretto, in commutatori e in quadri elettrici. Come parte dell'alimentazione di energia, il collegamento dei conduttori sta diventando sempre più impegnativo, specialmente per grandi sezioni trasversali. La nostra gamma completa di soluzioni di connessione consente inoltre un cablaggio conveniente in condizioni di spazio difficili. Il design compatto e la combinazione di numerosi vantaggi pratici per la gestione rendono l'alimentazione di quadri e pannelli semplice, efficiente e salvaspazio.

Dati generali per l'ordinazione

Versione	Morsetto passante, PUSH IN, 95 mm ² , 1000 V, 232 A, Beige scuro
N. d'ordine	2694100000
Tipo	A2C 95/120 3FT-N-FE
GTIN (EAN)	4064675266488
CPZ	1 Pieza

A2C 95/120 3FT-N-FE

Weidmüller Interface GmbH & Co. KG
 Klingenbergstraße 26
 D-32758 Detmold
 Germany

www.weidmueller.com

Dati tecnici

Omologazioni

Omologazioni



ROHS Conforme

UL File Number Search [Sito web UL](#)

N° certificato (cURus) E60693

Dimensioni e pesi

Profondità	90 mm	Profondità (pollici)	3.5433 inch
Posizione verticale	101.5 mm	Altezza (pollici)	3.9961 inch
Larghezza	125 mm	Larghezza (pollici)	4.9212 inch
Peso netto	850 g		

Temperature

Temperatura di magazzino	-25 °C...55 °C	Temperatura ambiente	-5 °C...40 °C
Temperatura d'esercizio continuo, min.	-60 °C	Temperatura d'esercizio continuo, max.	130 °C

Conformità ambientale del prodotto

Stato conformità RoHS	Conforme senza esenzione
REACH SVHC	No SVHC superiori a 0,1 wt%

Altri dati tecnici

Lati aperti	chiuso	Tipo di fissaggio	TS 35
Esecuzione a prova di esplosione	Sì	Tipo di montaggio	innestabile

Conduttori allacciabili (altro collegamento)

Tipo di collegamento, ulteriore collegamento	PUSH IN
--	---------

Dati caratteristici del sistema

Piastra terminale (necessaria)	No	Numero di potenziali	4
Numero di piani	1	Numero dei punti di serraggio per piano	10
Numero di potenziali per piano	5	Piani ponticellati internamente	No
Guida equipaggiata	TS 35	Funzione PEN	No

Dati dei materiali

Materiale di base	Wemid	Colori	Beige scuro
Colore elementi di azionamento	arancione	Classe d'infiammabilità UL 94	V-0

Dati dimensionamento

Sezione di dimensionamento	95 mm ²	Tensione nominale	1000 V
Tensione DC nominale	1500 V	Corrente nominale	232 A
Corrente con conduttore max.	232 A	Norme	IEC 60947-7-1
Resistenza di passaggio conforme a IEC 60947-7-x	0.14 mΩ	Tensione impulsiva di dimensionamento	8 kV

A2C 95/120 3FT-N-FE

Weidmüller Interface GmbH & Co. KG

Klingenbergstraße 26

D-32758 Detmold

Germany

www.weidmueller.com

Dati tecnici

Potenza dissipata secondo IEC 60947-7-7.42 W x		Classe di sovratensione	III
Grado di lordura	3		

Dati dimensionamento secondo CSA

Sezione cavo max (CSA)	250 kcmil	Tensione Gr C (CSA)	600 V
Corrente Gr C (CSA)	255 A	N° certificato (CSA)	200039-80115835
Tensione Gr B (CSA)	600 V	Corrente Gr B (CSA)	255 A
Sezione cavo min (CSA)	4 AWG		

Dati dimensionamento secondo UL

Grandezza conduttore Factory wiring max (cURus)	250 kcmil	Tensione Gr B (cURus)	600 V
N° certificato (cURus)	E60693	Grandezza conduttore Field wiring min (cURus)	4 AWG
Grandezza conduttore Factory wiring min (cURus)	4 AWG	Corrente Gr B (cURus)	255 A
Tensione Gr C (cURus)	600 V	Corrente Gr C (cURus)	255 A
Grandezza conduttore Field wiring max (cURus)	250 kcmil		

Generale

Sezione di collegamento cavo AWG, max.	AWG 3/0	Sezione di collegamento cavo AWG, min.	AWG 4
Norme	IEC 60947-7-1	Guida equipaggiata	TS 35

Conduttori allacciabili (collegamento di dimensionamento)

Sezione di collegamento cavo AWG, max.	AWG 3/0	Direzione di collegamento	laterale
Lunghezza di spellatura	40 mm	Tipo di collegamento	PUSH IN
Numero di collegamenti	2	Campo di sezioni, max.	120 mm ²
Campo di sezioni, min.	25 mm ²	Dimensione lama	1,0 x 5,5 mm
Sezione di collegamento cavo AWG, min.	AWG 4	Sezione di collegamento cavo, flessibile con terminali DIN 46228/4, max.	95 mm ²
Sezione di collegamento cavo, flessibile con terminali DIN 46228/4, min.	25 mm ²	Sezione di collegamento cavo, flessibile con terminali DIN 46228/1, max.	95 mm ²
Sezione di collegamento cavo, flessibile con terminali DIN 46228/1, min.	25 mm ²	Sezione di collegamento cavo, flessibile, max.	120 mm ²
Sezione di collegamento cavo, flessibile, min.	25 mm ²	Sezione di collegamento, semirigida, max.	120 mm ²
Sezione di collegamento, semirigida, min.	25 mm ²	Sezione di collegamento cavo, nucleo rigido, max.	120 mm ²
Sezione di collegamento cavo, nucleo rigido, min.	25 mm ²		

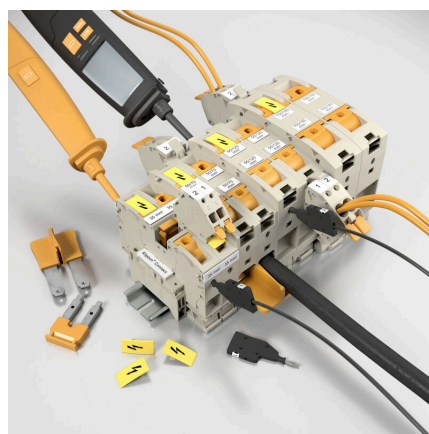
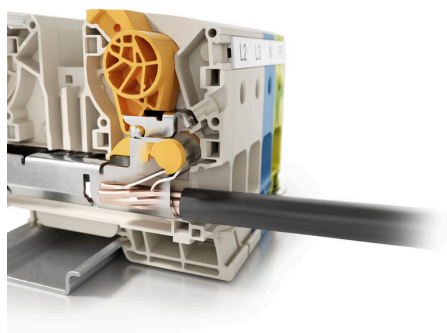
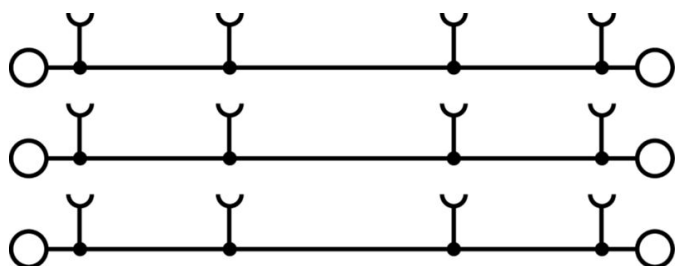
Nota importante

Informazioni sul prodotto Nel caso in cui sia utilizzato un collegamento trasversale da montare nell'ingresso del cavo, il filo massimo collegabile si riduce di una grandezza di cavo.

Classificazioni

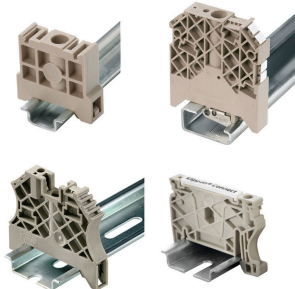
ETIM 8.0	EC000897	ETIM 9.0	EC000897
ETIM 10.0	EC000897	ECLASS 14.0	27-25-01-01
ECLASS 15.0	27-25-01-01		

Disegni



Accessori

Terminale di fissaggio

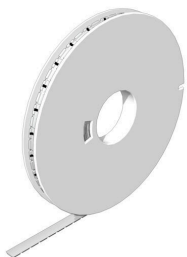


Per garantire un posizionamento sicuro e durevole sulla guida di supporto ed evitare uno spostamento, Weidmüller fornisce terminali di fissaggio. Sono disponibili esecuzioni con vite e senza vite. Sui terminali di fissaggio è possibile applicare delle siglature, anche per cartellini di gruppo, oltre che alloggiare le spine di prova.

Dati generali per l'ordinazione

Tipo	AEB 35 SCL/1 V0	Versione
N. d'ordine	2661280000	Serie A, Terminale di fissaggio
GTIN (EAN)	4050118702163	
CPZ	20 ST	
Tipo	AEB 35 SCL/1 V0 BK	Versione
N. d'ordine	2661300000	Serie A, Terminale di fissaggio
GTIN (EAN)	4050118702187	
CPZ	20 ST	
Tipo	AEB 35 SCL/1 V0 GY	Versione
N. d'ordine	2661290000	Serie A, Terminale di fissaggio
GTIN (EAN)	4050118702170	
CPZ	20 ST	

WS 8/16



WS/ DEK

I marcatori per morsetti MultiMark utilizzano un innovativo materiale realizzato con 2 componenti. Il profilo rigido della base del marcatore si fissa saldamente nel connettore. La finitura superficiale elastica rende il marcatore semplice da installare. Questa combinazione di materiali, permette alle strisce di essere allungate per adattarsi alle leggere variazioni dimensionali che tendono a sommarsi, specialmente con i morsetti componibili più lunghi. Un ulteriore vantaggio è l'eccellente stampabilità del materiale superficiale, che garantisce un'etichettatura resistente e durevole. Grazie alla risoluzione di stampa di 300 dpi si ottengono scritte molto leggibili.

I vantaggi di MultiMark

- Compatibile con i morsetti componibili Weidmüller.
- Tenuta forte e stampa di lunga durata
- Le strisce continue permettono di risparmiare sui tempi di installazione
- Semplice da installare grazie all'innovativo materiale composito
- Etichetta ampia per una leggibilità ottimale
- Elevata flessibilità grazie all'indipendenza del produttore

A2C 95/120 3FT-N-FE

Weidmüller Interface GmbH & Co. KG
 Klingenbergstraße 26
 D-32758 Detmold
 Germany

www.weidmueller.com

Accessori

Dati generali per l'ordinazione

Tipo	WS-A 8/16 MM WS	Versione	
N. d'ordine	2619910000	WS, Terminal marker, 8 x 16 mm, Weidmueller, bianco	
GTIN (EAN)	4050118626179		
CPZ	200 ST		

Cacciavite a lama

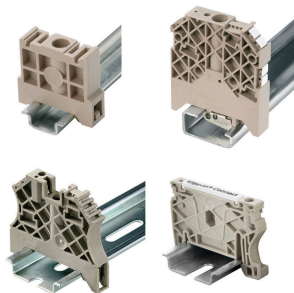


Cacciaviti a lama tonda, SD DIN 5265, ISO 2380/2, innesto femmina secondo DIN 5264, ISO 2380/1, punta Chrom Top, impugnatura SoftFinish

Dati generali per l'ordinazione

Tipo	SDS 1.0X5.5X150	Versione	
N. d'ordine	2749380000	Cacciavite, Larghezza della lama (B): 5.5 mm, Lunghezza della lama: 150 mm, Spessore della lama (A): 1 mm	
GTIN (EAN)	4050118895605		
CPZ	1 ST		

Terminale di fissaggio



Per garantire un posizionamento sicuro e durevole sulla guida di supporto ed evitare uno spostamento, Weidmüller fornisce terminali di fissaggio. Sono disponibili esecuzioni con vite e senza vite. Sui terminali di fissaggio è possibile applicare delle siglature, anche per cartellini di gruppo, oltre che alloggiare le spine di prova.

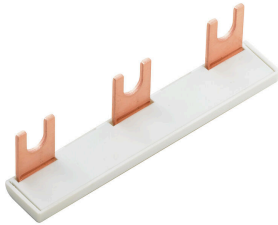
Dati generali per l'ordinazione

Tipo	AEB 35 SC/1	Versione	
N. d'ordine	1991920000	Serie A, Terminale di fissaggio	
GTIN (EAN)	4050118376722		
CPZ	50 ST		
Tipo	AEB 35 SC/1 BK	Versione	
N. d'ordine	2475310000	Serie A, Terminale di fissaggio	
GTIN (EAN)	4050118487114		
CPZ	50 ST		

Accessori

www.weidmueller.com

Giunto trasversale



La distribuzione o la moltiplicazione di un potenziale alle morsettiere adiacenti è realizzata tramite una connessione incrociata. Un ulteriore sforzo di cablaggio può essere facilmente evitato. Anche se i poli sono interrotti, l'affidabilità dei contatti nelle morsettiere è garantita. Il nostro portafoglio offre sistemi di connessione incrociata inseribili e avvitabili per morsettiere modulari.

Dati generali per l'ordinazione

Tipo	ZQV 95/120N/3	Versione
N. d'ordine	2694260000	Collegamento trasversale (Morsetto), innestato, arancione, 192 A,
GTIN (EAN)	4064675266570	Numero di poli: 3, Passo in mm (P): 25.00, Isolato: Sì, Larghezza: 23.1
CPZ	10 ST	mm
Tipo	ZQV 95/120N/2	Versione
N. d'ordine	2694250000	Collegamento trasversale (Morsetto), innestato, arancione, 192 A,
GTIN (EAN)	4064675266563	Numero di poli: 2, Passo in mm (P): 25.00, Isolato: Sì, Larghezza: 48
CPZ	10 ST	mm

Collegamento ausiliario



Il collegamento aggiuntivo consente un rubinetto di tensione separato. Questo può essere utilizzato, ad esempio, per l'alimentazione di emergenza prima dell'interruttore principale o semplicemente come connessione aggiuntiva all'interno dell'applicazione.

Dati generali per l'ordinazione

Tipo	AAC 50-185 2X10	Versione
N. d'ordine	2663420000	Collegamento supplementare (Morsetto), 10 mm ² , Numero di collegamenti: 2
GTIN (EAN)	4064675027966	
CPZ	5 ST	
Tipo	AAC 50-185 2X10 BK-YL	Versione
N. d'ordine	2663450000	Collegamento supplementare (Morsetto), 10 mm ² , Numero di collegamenti: 2
GTIN (EAN)	4064675027997	
CPZ	5 ST	
Tipo	AAC 50-185 2X10 BL	Versione
N. d'ordine	2663430000	Collegamento supplementare (Morsetto), 10 mm ² , Numero di collegamenti: 2
GTIN (EAN)	4064675027973	
CPZ	5 ST	
Tipo	AAC 50-185 2X10 GN-YL	Versione
N. d'ordine	2663440000	Collegamento supplementare (Morsetto), 10 mm ² , Numero di collegamenti: 2
GTIN (EAN)	4064675027980	
CPZ	5 ST	

A2C 95/120 3FT-N-FE

Weidmüller Interface GmbH & Co. KG
Klingenbergstraße 26
D-32758 Detmold
Germany

www.weidmuller.com

Accessori**Cacciavite a lama**

Cacciaviti a lama tonda, SD DIN 5265, ISO 2380/2, innesto femmina secondo DIN 5264, ISO 2380/1, punta Chrom Top, impugnatura SoftFinish

Dati generali per l'ordinazione

Tipo	SDS 1.0X5.5X150	Versione	
N. d'ordine	9008350000	Cacciavite, Cacciavite	
GTIN (EAN)	4032248056316		
CPZ	1 ST		

Adattatore di prova e prese di prova

Gli adattatori e le spine di prova sono utilizzati per il collegamento elettrico tra le morsettiere e l'attrezzatura. In questo modo, un contatto elettrico può essere stabilito nello stato cablato e le misurazioni possono essere fatte facilmente.

Dati generali per l'ordinazione

Tipo	FZS 2/4 RT/80 SAKT4	Versione	
N. d'ordine	1276300000	Connettore (Morsetto), Collegamento ad innesto, 2 mm ² , Numero di collegamenti: 2, Numero di poli: 1, Larghezza: 9 mm	
GTIN (EAN)	4008190026080		
CPZ	20 ST		