

## VPU ZPA I 3+1 A 300/7,5

**Weidmüller Interface GmbH & Co. KG**  
 Klingenbergstraße 26  
 D-32758 Detmold  
 Germany

[www.weidmueller.com](http://www.weidmueller.com)



Lightning arresters for 40 mm rail systems

- Simple and safe to use and install
- Complete and permanent status control
- Leakage current free surge protection
- Application-specific application classes with 7.5 kA and 12.5 kA discharge current

### Dati generali per l'ordinazione

Versione	Scaricatore di sovratensioni, Bassa tensione, Senza dispersione di corrente, TN-C-S, TN-S, TT
N. d'ordine	<a href="#">2674500000</a>
Tipo	VPU ZPA I 3+1 A 300/7,5
GTIN (EAN)	4050118686852
CPZ	1 Pieza
Stato consegna	Disdetto
Disponibile fino a	2023-10-31T00:00:00+01:00
Prodotto alternativo	<a href="#">VPU ZPA S I 3+1 RA 300/7,5</a>

## VPU ZPA I 3+1 A 300/7,5

Weidmüller Interface GmbH &amp; Co. KG

Klingenbergstraße 26

D-32758 Detmold

Germany

www.weidmueller.com

## Dati tecnici

## Omologazioni

Omologazioni



ROHS

Conforme

## Dimensioni e pesi

Profondità	99 mm	Profondità (pollici)	3.8976 inch
Posizione verticale	229 mm	Altezza (pollici)	9.0157 inch
Larghezza	47 mm	Larghezza (pollici)	1.8504 inch
Peso netto	100 g		

## Temperature

Temperatura di magazzino	-40 °C...70 °C	Temperatura d'esercizio	-40 °C...70 °C
Umidità	5...95 % senza rugiada		

## Conformità ambientale del prodotto

Stato conformità RoHS	Conforme senza esenzione
REACH SVHC	No SVHC superiori a 0,1 wt%

## Dati nominali IEC / EN

Numero di poli	4	Corrente di fuga in Un	5 µA
Contatto di segnalazione	No	Tensione nominale (AC)	240 V
Rete a bassa tensione	TN-C-S, TN-S, TT	Livello di protezione Up a IN (N-PE)	≤ 1.5 kV
Tipo di tensione	AC	Sovratensione temporanea - TOV	442 V
Protezione	Nessun fusibile necessario ≤ 315 A gG	Tempo di reazione / tempo di fallback	≤ 100 ns
Adatto a	Installazione integrata (senza corrente di fuga)	Norme	IEC61643-11, EN61643-11
Corrente di prova da fulmine Iimp(10/350 µs) (L-PE)	7.5 kA	Corrente di prova da fulmine, Iimp (10/350 µs) (N-PE)	30 kA
Classe di prescrizione secondo EN 61643-11	T1, T2	Classe a norma IEC 61643-11	Tipo I, Tipo II
Tensione permanente massima, Uc (AC) 300 V		Tensione permanente massima, Uc (N- PE)	305 V
Tensione di rete	230 V / 400 V	Corrente di scarica I <sub>max</sub> . (8/20 µs) (N- PE)	100 kA
Corrente di scarica In (8/20 µs) N-PE	80 kA	Coordinamento energetico	Tipo I, Tipo II, Tipo III
Corrente di scarica In (8/20 µs) filo-PE	20 kA	Corrente di scarica I <sub>max</sub> . (8/20 µs) filo- PE	50 kA
Livello di protezione Up con IN (L/N-PE)	≤ 1.5 kV	Corrente nominale di cortocircuito ISCCR25 kA	
Capacità di estinzione della corrente residua I <sub>fi</sub>	Nessuna corrente di rete residua da considerare	Prefusibile integrato	No

## Dati generali

Indicatore ottico di funzionamento	verde = ok, rosso = lo scaricatore è difettoso - sostituirlo.	Segmento	Ripartizione di energia
Versione	Senza dispersione di corrente	Forma	per barre colletttrici da 40 mm

## VPU ZPA I 3+1 A 300/7,5

Weidmüller Interface GmbH &amp; Co. KG

Klingenbergstraße 26

D-32758 Detmold

Germany

www.weidmueller.com

## Dati tecnici

Classe d'infiammabilità UL 94	V-0	Colori	grigio
Adatto a	Installazione integrata (senza corrente di fuga)	Grado di protezione	IP30, in abbinamento al coperchio
Altitudine di esercizio	≤ 4000 m		

## Dati di collegamento

Lunghezza di spellatura	12 mm	Tecnica di collegamento cavi	Collegamento a vite
Tipo di collegamento	serrato	Coppia di serraggio, max.	4.5 Nm
Campo di sezioni, min.	16 mm <sup>2</sup>	Campo di sezioni, max.	35 mm <sup>2</sup>
Sezione di collegamento cavo, flessibile, AEH (DIN 46228-1), min.	16 mm <sup>2</sup>	Sezione di collegamento cavo, flessibile, AEH (DIN 46228-1), max.	25 mm <sup>2</sup>
Sezione di collegamento, semirigida, min.	16 mm <sup>2</sup>	Sezione di collegamento, semirigida, max.	35 mm <sup>2</sup>

## Dati elettrici

Tipo di tensione	AC	Corrente nominale	20 A
------------------	----	-------------------	------

## Dati generali

Numero di poli	4	Grado di protezione	IP30, in abbinamento al coperchio
Colori	grigio		

## Garanzia

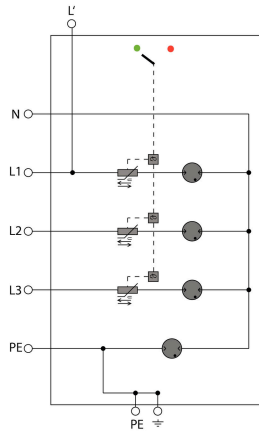
Periodo	5 anni
---------	--------

## Nota importante

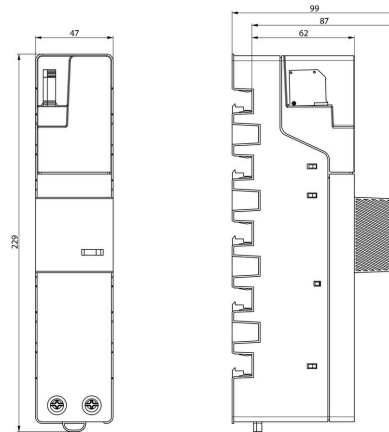
Informazioni sul prodotto	Applicabile unicamente ai sistemi di potenza IT nei quali la massa sul trasformatore di distribuzione è interconnessa alla massa sul lato consumatore (RE=RA nella Figura 44.A1 di IEC 60634-4-44:2018).
---------------------------	--

## Classificazioni

ETIM 8.0	EC001457	ETIM 9.0	EC001457
ETIM 10.0	EC001457	ECLASS 14.0	27-17-12-04
ECLASS 15.0	27-17-12-04		



Prinzipschaltbild



**Accessori****Cacciavite a croce, tipo Phillips**

Cacciaviti SDIK PH a croce tipo Phillips, isolati VDE, DIN 7438, ISO 8764/2-PH, innesto femmina secondo ISO 8764-PH, impugnatura SoftFinish

**Dati generali per l'ordinazione**

Tipo	SDIK PH1 X 80	Versione	
N. d'ordine	<a href="#">2749890000</a>	Cacciavite, Larghezza della lama (B): 1 mm, 80 mm, Spessore della	
GTIN (EAN)	4050118897098	lama (A): 1	
CPZ	1 ST		

**Cacciavite a lama**

Cacciaviti SDI a croce, isolati VDE, SDI DIN 7437, ISO 2380/2, innesto femmina secondo DIN 5264, ISO 2380/1, impugnatura SoftFinish

**Dati generali per l'ordinazione**

Tipo	SDIS 1.0X5.5X125	Versione	
N. d'ordine	<a href="#">2749850000</a>	Cacciavite, Larghezza della lama (B): 5.5 mm, Lunghezza della lama:	
GTIN (EAN)	4050118897050	125 mm, Spessore della lama (A): 1 mm	
CPZ	1 ST		