

VPU ZPA I 3 RA 300/12,5

Weidmüller Interface GmbH & Co. KG
Klingenbergstraße 26
D-32758 Detmold
Germany

www.weidmueller.com



Lightning arresters for 40 mm rail systems

- Simple and safe to use and install
- Complete and permanent status control
- Leakage current free surge protection
- Application-specific application classes with 7.5 kA and 12.5 kA discharge current

Dati generali per l'ordinazione

Versione	Scaricatore di sovratensioni, Bassa tensione, Senza dispersione di corrente, TN-C
N. d'ordine	2674370000
Tipo	VPU ZPA I 3 RA 300/12,5
GTIN (EAN)	4050118685695
CPZ	1 Pieza
Stato consegna	Disdetto
Ultima data dell'ordine	2023-10-31T00:00:00+01:00
Prodotto alternativo	VPU ZPA S I 3 RA 300/12,5

VPU ZPA I 3 RA 300/12,5

Weidmüller Interface GmbH & Co. KG
Klingenbergstraße 26
D-32758 Detmold
Germany

www.weidmueller.com

Dati tecnici

Omologazioni

Omologazioni



ROHS Conforme

Dimensioni e pesi

Profondità	99 mm	Profondità (pollici)	3.8976 inch
Posizione verticale	229 mm	Altezza (pollici)	9.0157 inch
Larghezza	47 mm	Larghezza (pollici)	1.8504 inch
Peso netto	100 g		

Temperature

Temperatura di magazzino	-40 °C...70 °C	Temperatura d'esercizio	-40 °C...70 °C
Umidità	5...95 % senza rugiada		

Conformità ambientale del prodotto

Stato conformità RoHS	Conforme senza esenzione
REACH SVHC	No SVHC superiori a 0,1 wt%

Dati nominali IEC / EN

Numero di poli	3	Corrente di fuga in Un	20 µA
Contatto di segnalazione	1 CO 250 V AC, 1 A / 125 V DC, 30 mA	Tensione nominale (AC)	240 V
Rete a bassa tensione	TN-C	Tipo di tensione	AC
Sovratensione temporanea - TOV	442 V	Protezione	Nessun fusibile necessario ≤ 315 A gG
Tempo di reazione / tempo di fallback	≤ 100 ns	Adatto a	Installazione integrata (senza corrente di fuga)
Norme	IEC61643-11, EN61643-11	Corrente di prova da fulmine Iimp(10/350 µs) (L-PE)	12.5 kA
Classe di prescrizione secondo EN 61643-11	T1, T2	Classe a norma IEC 61643-11	Tipo I, Tipo II
Tensione permanente massima, Uc (AC)	300 V	Tensione di rete	230 V / 400 V
Coordinamento energetico	Tipo I, Tipo II, Tipo III	Corrente di scarica In (8/20 µs) filo-PE	20 kA
Corrente di scarica I _{max} . (8/20µs) filo-PE	50 kA	Tipo SPD	T1, T2
Livello di protezione Up con IN (L/N-PE)	≤ 1.5 kV	Corrente nominale di cortocircuito I _{SCCR} 25 kA	
Capacità di estinzione della corrente residua I _{fi}	Nessuna corrente di rete residua da considerare	Prefusibile integrato	No

Dati di collegamento serraggio remoto

Sezione di collegamento cavo, flessibile, 0.14 mm ² min.	Tipo di collegamento	Collegamento a vite
Sezione di collegamento cavo, flessibile, 1.5 mm ² max.	Coppia di serraggio max.	0.4 Nm

Dati tecnici

Dati generali

Indicatore ottico di funzionamento	verde = ok, rosso = lo scaricatore è difettoso - sostituirlo.	Segmento	Ripartizione di energia
Versione	Senza dispersione di corrente	Forma	per barre collettrici da 40 mm
Classe d'infiammabilità UL 94	V-0	Colori	grigio
Adatto a	Installazione integrata (senza corrente di fuga)	Grado di protezione	IP30, in abbinamento al coperchio
Altitudine di esercizio	≤ 4000 m		

Dati di collegamento

Lunghezza di spellatura	12 mm	Tecnica di collegamento cavi	Collegamento a vite
Tipo di collegamento	serrato	Coppia di serraggio, max.	4.5 Nm
Campo di sezioni, min.	16 mm ²	Campo di sezioni, max.	35 mm ²
Sezione di collegamento cavo, flessibile, AEH (DIN 46228-1), min.	16 mm ²	Sezione di collegamento cavo, flessibile, AEH (DIN 46228-1), max.	25 mm ²
Sezione di collegamento, semirigida, min.	16 mm ²	Sezione di collegamento, semirigida, max.	35 mm ²

Dati elettrici

Tipo di tensione	AC	Corrente nominale	20 A
------------------	----	-------------------	------

Dati generali

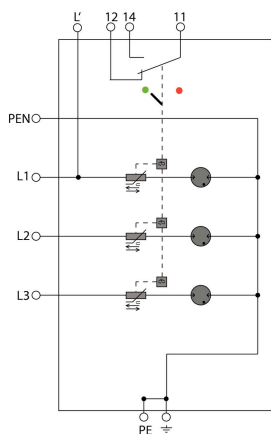
Numero di poli	3	Grado di protezione	IP30, in abbinamento al coperchio
Colori	grigio		

Garanzia

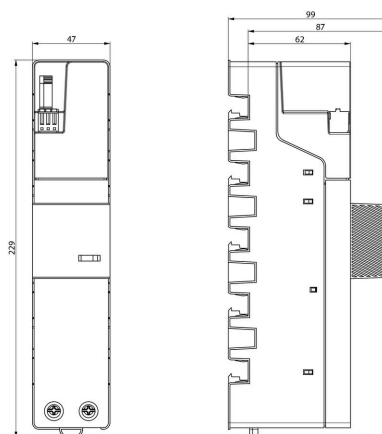
Periodo	5 anni		
---------	--------	--	--

Classificazioni

ETIM 8.0	EC001457	ETIM 9.0	EC001457
ETIM 10.0	EC001457	ECLASS 14.0	27-17-12-04
ECLASS 15.0	27-17-12-04		



Prinzipschaltbild



VPU ZPA I 3 RA 300/12,5

Weidmüller Interface GmbH & Co. KG
 Klingenbergstraße 26
 D-32758 Detmold
 Germany

www.weidmueller.com

Accessori

Cacciavite a croce, tipo Phillips



Cacciaviti SDIK PH a croce tipo Phillips, isolati VDE, DIN 7438, ISO 8764/2-PH, innesto femmina secondo ISO 8764-PH, impugnatura SoftFinish

Dati generali per l'ordinazione

Tipo	SDIK PH1 X 80	Versione	
N. d'ordine	2749890000	Cacciavite, Larghezza della lama (B): 1 mm, 80 mm, Spessore della	
GTIN (EAN)	4050118897098	lama (A): 1	
CPZ	1 ST		

Cacciavite a lama

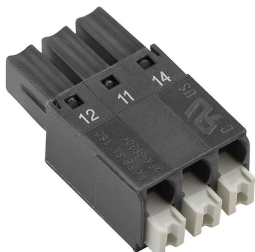


Cacciaviti SDI a croce, isolati VDE, SDI DIN 7437, ISO 2380/2, innesto femmina secondo DIN 5264, ISO 2380/1, impugnatura SoftFinish

Dati generali per l'ordinazione

Tipo	SDIS 1.0X5.5X125	Versione	
N. d'ordine	2749850000	Cacciavite, Larghezza della lama (B): 5.5 mm, Lunghezza della lama:	
GTIN (EAN)	4050118897050	125 mm, Spessore della lama (A): 1 mm	
CPZ	1 ST		

Serie VPU



Ampia scelta di accessori per tutta la gamma

Dati generali per l'ordinazione

Tipo	PLUG VPU AC	Versione	
N. d'ordine	2855300000		
GTIN (EAN)	4064675533283		
CPZ	10 ST		