

VPU ZPA I 3 A 300/12,5**Weidmüller Interface GmbH & Co. KG**

Klingenbergstraße 26

D-32758 Detmold

Germany

www.weidmueller.com

Lightning arresters for 40 mm rail systems

- Simple and safe to use and install
- Complete and permanent status control
- Leakage current free surge protection
- Application-specific application classes with 7.5 kA and 12.5 kA discharge current

Dati generali per l'ordinazione

Versione	Scaricatore di sovratensioni, Bassa tensione, Senza dispersione di corrente, TN-C
N. d'ordine	2674360000
Tipo	VPU ZPA I 3 A 300/12,5
GTIN (EAN)	4050118685688
CPZ	1 Pieza
Stato consegna	Disdetto
Disponibile fino a	2023-10-31T00:00:00+01:00
Prodotto alternativo	VPU ZPA S I 3 RA 300/12,5

VPU ZPA I 3 A 300/12,5

Weidmüller Interface GmbH & Co. KG

Klingenbergstraße 26

D-32758 Detmold

Germany

www.weidmueller.com

Dati tecnici

Omologazioni

Omologazioni



ROHS

Conforme

Dimensioni e pesi

Profondità	99 mm	Profondità (pollici)	3.8976 inch
Posizione verticale	229 mm	Altezza (pollici)	9.0157 inch
Larghezza	47 mm	Larghezza (pollici)	1.8504 inch
Peso netto	100 g		

Temperature

Temperatura di magazzino	-40 °C...70 °C	Temperatura d'esercizio	-40 °C...70 °C
Umidità	5...95 % senza rugiada		

Conformità ambientale del prodotto

Stato conformità RoHS	Conforme senza esenzione
REACH SVHC	No SVHC superiori a 0,1 wt%

Dati nominali IEC / EN

Numero di poli	1	Corrente di fuga in U_n	20 μ A
Contatto di segnalazione	No	Tensione nominale (AC)	240 V
Rete a bassa tensione	TN-C	Tipo di tensione	AC
Sovratensione temporanea - TOV	442 V	Protezione	Nessun fusibile necessario ≤ 315 A gG
Tempo di reazione / tempo di fallback	≤ 100 ns	Adatto a	Installazione integrata (senza corrente di fuga)
Norme	IEC61643-11, EN61643-11	Corrente di prova da fulmine limp(10/350 μ s) (L-PE)	12.5 kA
Classe di prescrizione secondo EN 61643-11	T1, T2	Classe a norma IEC 61643-11	Tipo I, Tipo II
Tensione permanente massima, U_c (AC)	300 V	Tensione di rete	230 V / 400 V
Coordinamento energetico	Tipo I, Tipo II, Tipo III	Corrente di scarica I_n (8/20 μ s) filo-PE	20 kA
Corrente di scarica I_{max} . (8/20 μ s) filo-PE	50 kA	Tipo SPD	T1, T2
Livello di protezione U_p con IN (L/N-PE)	≤ 1.5 kV	Corrente nominale di cortocircuito ISCCR	25 kA
Capacità di estinzione della corrente residua I_{fi}	Nessuna corrente di rete residua da considerare	Prefusibile integrato	No

Dati generali

Indicatore ottico di funzionamento	verde = ok, rosso = lo scaricatore è difettoso - sostituirlo.	Segmento	Ripartizione di energia
Versione	Senza dispersione di corrente	Forma	per barre colletttrici da 40 mm
Classe d'inflammabilità UL 94	V-0	Colori	grigio
Adatto a	Installazione integrata (senza corrente di fuga)	Grado di protezione	IP30, in abbinamento al coperchio
Altitudine di esercizio	≤ 4000 m		

VPU ZPA I 3 A 300/12,5

Weidmüller Interface GmbH & Co. KG

Klingenbergstraße 26

D-32758 Detmold

Germany

www.weidmueller.com

Dati tecnici

Dati di collegamento

Lunghezza di spellatura	12 mm	Tecnica di collegamento cavi	Collegamento a vite
Tipo di collegamento	serrato	Coppia di serraggio, max.	4.5 Nm
Campo di sezioni, min.	16 mm ²	Campo di sezioni, max.	35 mm ²
Sezione di collegamento cavo, flessibile, AEH (DIN 46228-1), min.	16 mm ²	Sezione di collegamento cavo, flessibile, AEH (DIN 46228-1), max.	25 mm ²
Sezione di collegamento, semirigida, min.	16 mm ²	Sezione di collegamento, semirigida, max.	35 mm ²

Dati elettrici

Tipo di tensione	AC
------------------	----

Dati generali

Numero di poli	1	Grado di protezione	IP30, in abbinamento al coperchio
Colori	grigio		

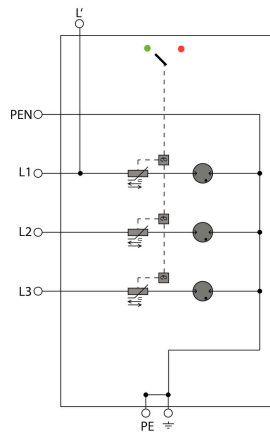
Garanzia

Periodo	5 anni
---------	--------

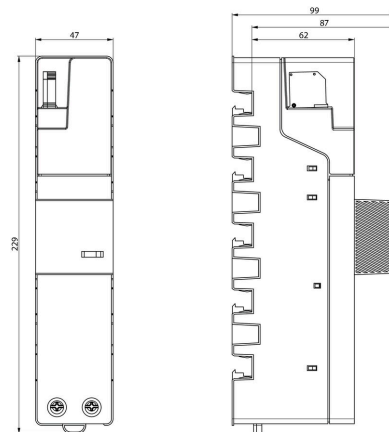
Classificazioni

ETIM 8.0	EC001457	ETIM 9.0	EC001457
ETIM 10.0	EC001457	ECLASS 14.0	27-17-12-04
ECLASS 15.0	27-17-12-04		

Disegni



Prinzipschaltbild



Accessori**Cacciavite a croce, tipo Phillips**

Cacciaviti SDIK PH a croce tipo Phillips, isolati VDE, DIN 7438, ISO 8764/2-PH, innesto femmina secondo ISO 8764-PH, impugnatura SoftFinish

Dati generali per l'ordinazione

Tipo	SDIK PH1 X 80	Versione
N. d'ordine	2749890000	Cacciavite, Larghezza della lama (B): 1 mm, 80 mm, Spessore della
GTIN (EAN)	4050118897098	lama (A): 1
CPZ	1 ST	

Cacciavite a lama

Cacciaviti SDI a croce, isolati VDE, SDI DIN 7437, ISO 2380/2, innesto femmina secondo DIN 5264, ISO 2380/1, impugnatura SoftFinish

Dati generali per l'ordinazione

Tipo	SDIS 1.0X5.5X125	Versione
N. d'ordine	2749850000	Cacciavite, Larghezza della lama (B): 5.5 mm, Lunghezza della lama:
GTIN (EAN)	4050118897050	125 mm, Spessore della lama (A): 1 mm
CPZ	1 ST	