

**IE-C5DB4BB0100MCSMSS-X**

**Weidmüller Interface GmbH & Co. KG**  
Klingenbergstraße 26  
D-32758 Detmold  
Germany

www.weidmueller.com

**Illustrazione del prodotto**

Cavi IE confezionati, cavo per installazioni ferroviarie, Cat. 5, blu, M12

**Dati generali per l'ordinazione**

|             |  |
|-------------|--|
| Versione    | Cavi di sistema, Codificato D M12 – pin diritto IP67, Codificato D M12 – presa angolata IP67, Cat. 5 (ISO/IEC 11801) / Cat. 5e (TIA T568-B), Poliolefina, 10 m |
| N. d'ordine | <a href="#">2672350100</a>   |
| Tipo        | IE-C5DB4BB0100MCSMSS-X   |
| GTIN (EAN)  | 4064675261858  |
| CPZ         | 1 Pieza  |

## IE-C5DB4BB0100MCSMSS-X

**Weidmüller Interface GmbH & Co. KG**  
 Klingenbergstraße 26  
 D-32758 Detmold  
 Germany

www.weidmueller.com

## Dati tecnici

## Omologazioni

|      |          |
|------|----------|
| ROHS | Conforme |
|------|----------|

## Dimensioni e pesi

|            |       |                     |               |
|------------|-------|---------------------|---------------|
| Lunghezza  | 10 m  | Lunghezza (pollici) | 393.7008 inch |
| Peso netto | 400 g |                     |               |

## Temperature

|                          |                         |
|--------------------------|-------------------------|
| Temperatura di magazzino | Temperatura d'esercizio |
| Temperatura di posa      |                         |

## Conformità ambientale del prodotto

|                                      |                                      |
|--------------------------------------|--------------------------------------|
| Stato conformità RoHS                | Conforme con esenzione               |
| Esenzione RoHS (se applicabile/nota) | 6c                                   |
| REACH SVHC                           | Lead 7439-92-1                       |
| SCIP                                 | 67cf1078-beca-4687-860b-dc475a6ec24a |

## Proprietà elettriche

|                         |           |                   |       |
|-------------------------|-----------|-------------------|-------|
| Resistenza d'isolamento | ≥ 5000 MΩ | Tensione nominale | 125 V |
|-------------------------|-----------|-------------------|-------|

## Standard generali

|                    |                 |
|--------------------|-----------------|
| Connettori a norma | IEC 61076-2-101 |
|--------------------|-----------------|

## Standard specifici per cavo

|   |                           |   |              |
|---|---------------------------|---|--------------|
| Propagazione di fiamma verticale ai fasci di cavi | EN 60332-3-25             | Cavi dati e di controllo multifilo in metallo | IEC 61156-6  |
| Contenuto di alogeni                              | According to EN-50267-2-1 | Corrosività dei gas infiammabili              | EN 50267-2-2 |
| Protezione antincendio in vagoni                  | NFPA 130, DIN EN 45545-2  | Densità dei fumi                              | EN 61034-2   |
| Gas nocivi  | EN 50305                  |   |              |

## Connettore maschio dx

|                                |   |
|--------------------------------|---|
| Spina di collegamento a destra | M12, Codificato D,<br>Numero di poli: 4, IP67,<br>Contatto femmina, Diritto,<br>Spina di collegamento,<br>Plastica, schermate |
|--------------------------------|---|

## Connettore maschio sx

|                                  |   |
|----------------------------------|---|
| Spina di collegamento a sinistra | M12, Codificato D,<br>Numero di poli: 4, IP67,<br>Contatto maschio, Diritto,<br>Spina di collegamento,<br>Plastica, schermate |
|----------------------------------|---|

## IE-C5DB4BB0100MCSMSS-X

Weidmüller Interface GmbH & Co. KG  
Klingenbergstraße 26  
D-32758 Detmold  
Germany

www.weidmueller.com

## Dati tecnici

## Proprietà elettriche cavo

|  |           |  |  |
|--|-----------|--|--|
| Resistenza d'isolamento                        | ≥ 5000 MΩ | Categoria                                    | Cat. 5 (ISO/IEC 11801) /<br>Cat. 5e (TIA T568-B) |
| Smorzamento di accoppiamento fino a 1000 MHz   | 90 dB     | Resistenza di accoppiamento a 10 MHz/8.00 mΩ | m  |
| Attenuazione della schermatura fino a 1000 MHz | 60.00 dB  | Tensione di prova: filo-filo-schermo         | 1000 Veff, 50 Hz, 1 min                          |

## Proprietà meccaniche e del materiale dei cavi

|  |   |                                   |   |
|--|---|-----------------------------------|---|
| Resistenza agli olii                     | Conforme alla norma IEC 60811:404         | Colori                            | blu   |
| Alogeni                                  | No. Esente da alogeni a norma IEC 60754-2 | Raggio di curvatura min, ripetuto | 6 *diametro                                     |
| Raggio di curvatura min., una sola volta | 5 x diametro cavo                         | Resistenza alla fiamma            | in accordance with IEC 60332-1-2, EN 60332-3-25 |
| Corrosività dei gas infiammabili         | EN 50267-2-2                              | Densità dei fumi                  | EN 61034-2                                      |

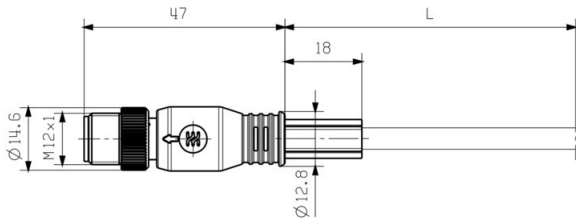
## Struttura del cavo

|  |  |                          |  |
|--|--|--------------------------|--|
| Sezione di collegamento cavo AWG, max. | AWG 22                                 | Colore della guaina      | blu                                      |
| Sezione quantità di fili               | 4*AWG 22/7 - 0,32 mm <sup>2</sup><br>4 | Schermatura              | SF/UTP                                   |
| Diametro guaina, max.                  | 6.8 mm                                 | Isolamento               | PE                                       |
| Materiale rivestimento                 | Poliolfina                             | Diametro guaina, min.    | 6.4 mm                                   |
| Diametro rame                          | 0.75 mm                                | Struttura cavo           | Hybrid cable, for permanent installation |
| Codifica a colori                      | blu, giallo, bianco, arancione         | Spessore isolamento fili | 1.4 mm                                   |
| Spessore materiale di rivestimento     | 1 mm                                   | Materiale dei cavi       | rame stagnato                            |

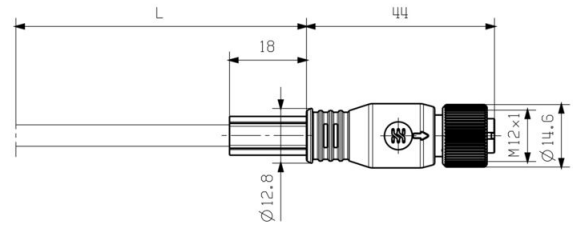
## Classificazioni

|             |             |             |             |
|-------------|-------------|-------------|-------------|
| ETIM 8.0    | EC002599    | ETIM 9.0    | EC002599    |
| ETIM 10.0   | EC002599    | ECLASS 14.0 | 27-06-03-08 |
| ECLASS 15.0 | 27-06-03-08 |             |             |

**Disegno quotato**



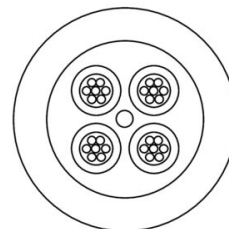
**Disegno quotato**



**Schema elettrico**

| M12 |        | M12 |
|-----|--------|-----|
| 1   | yellow | 1   |
| 2   | white  | 2   |
| 3   | orange | 3   |
| 4   | blue   | 4   |

**Disegno dettagliato**



## IE-C5DB4BB0100MCSMSS-X

Weidmüller Interface GmbH &amp; Co. KG

Klingenbergstraße 26

D-32758 Detmold

Germany

www.weidmueller.com

## Accessori

## Screwty® utensile per pressacavi



L'utensile ideale per qualsiasi applicazione  
Screwty® è l'utensile universale ideale per serrare tutti i comuni cavi per sensori e attuatori. Con Screwty® è possibile raggiungere facilmente anche i connettori circolari meno accessibili. I connettori possono essere allentati e serrati senza sforzo e con una semplice rotazione. Screwty® è una soluzione universale unica nel suo genere che può essere utilizzata con la maggior parte dei cavi e dei connettori, anche di altri fornitori (oltre il 90%). Screwty® è composto da un'impugnatura con il classico collegamento 1/4". Per questo può essere utilizzato per tutti i formati: per i connettori circolari M12 e M8, i connettori maschi e femmine confezionabili liberamente M12F e M8F, nonché per tutti i connettori maschio e femmina M23.

## Dati generali per l'ordinazione

|             |                            |   |
|-------------|----------------------------|---|
| Tipo        | SCREWTY SET                | Versione  |
| N. d'ordine | <a href="#">1910000000</a> | Cable gland tool for M8, M12 lines and connectors |
| GTIN (EAN)  | 4032248436842              |   |
| CPZ         | 1 ST                       |   |

## Screwty® utensile per pressacavi con funzione di coppia



L'utensile ideale per qualsiasi applicazione  
Screwty® è l'utensile universale ideale per serrare tutti i comuni cavi per sensori e attuatori. Con Screwty® è possibile raggiungere facilmente anche i connettori circolari meno accessibili. I connettori possono essere allentati e serrati senza sforzo e con una semplice rotazione. Screwty® è una soluzione universale unica nel suo genere che può essere utilizzata con la maggior parte dei cavi e dei connettori, anche di altri fornitori (oltre il 90%). Screwty® è composto da un'impugnatura con il classico collegamento 1/4". Per questo può essere utilizzato per tutti i formati: per i connettori circolari M12 e M8, i connettori maschi e femmine confezionabili liberamente M12F e M8F, nonché per tutti i connettori maschio e femmina M23.

## Dati generali per l'ordinazione

|             |                            |   |
|-------------|----------------------------|---|
| Tipo        | SCREWTY SET -DM            | Versione  |
| N. d'ordine | <a href="#">1920000000</a> | Cable gland tool for M8, M12 lines and connectors |
| GTIN (EAN)  | 4032248436859              |   |
| CPZ         | 1 ST                       |   |

## IE-C5DB4BB0100MCSMSS-X

**Weidmüller Interface GmbH & Co. KG**  
 Klingenbergstraße 26  
 D-32758 Detmold  
 Germany

www.weidmueller.com

## Accessori

## Screwty® utensile per pressacavi



L'utensile ideale per qualsiasi applicazione  
 Screwty® è l'utensile universale ideale per serrare tutti i comuni cavi per sensori e attuatori. Con Screwty® è possibile raggiungere facilmente anche i connettori circolari meno accessibili. I connettori possono essere allentati e serrati senza sforzo e con una semplice rotazione. Screwty® è una soluzione universale unica nel suo genere che può essere utilizzata con la maggior parte dei cavi e dei connettori, anche di altri fornitori (oltre il 90%). Screwty® è composto da un'impugnatura con il classico collegamento 1/4". Per questo può essere utilizzato per tutti i formati: per i connettori circolari M12 e M8, i connettori maschi e femmine confezionabili liberamente M12F e M8F, nonché per tutti i connettori maschio e femmina M23.

## Dati generali per l'ordinazione

|             |                            |  |  |
|-------------|----------------------------|--|--|
| Tipo        | SCREWTY- M12               | Versione                               |  |
| N. d'ordine | <a href="#">1900000000</a> | Cable gland tool for moulded M12 lines |  |
| GTIN (EAN)  | 4032248375868              |  |  |
| CPZ         | 1 ST                       |  |  |

## Screwty® utensile per pressacavi con funzione di coppia



L'utensile ideale per qualsiasi applicazione  
 Screwty® è l'utensile universale ideale per serrare tutti i comuni cavi per sensori e attuatori. Con Screwty® è possibile raggiungere facilmente anche i connettori circolari meno accessibili. I connettori possono essere allentati e serrati senza sforzo e con una semplice rotazione. Screwty® è una soluzione universale unica nel suo genere che può essere utilizzata con la maggior parte dei cavi e dei connettori, anche di altri fornitori (oltre il 90%). Screwty® è composto da un'impugnatura con il classico collegamento 1/4". Per questo può essere utilizzato per tutti i formati: per i connettori circolari M12 e M8, i connettori maschi e femmine confezionabili liberamente M12F e M8F, nonché per tutti i connettori maschio e femmina M23.

## Dati generali per l'ordinazione

|             |                            |  |  |
|-------------|----------------------------|--|--|
| Tipo        | SCREWTY-M12-DM             | Versione                               |  |
| N. d'ordine | <a href="#">1900001000</a> | Cable gland tool for moulded M12 lines |  |
| GTIN (EAN)  | 4032248436408              |  |  |
| CPZ         | 1 ST                       |  |  |