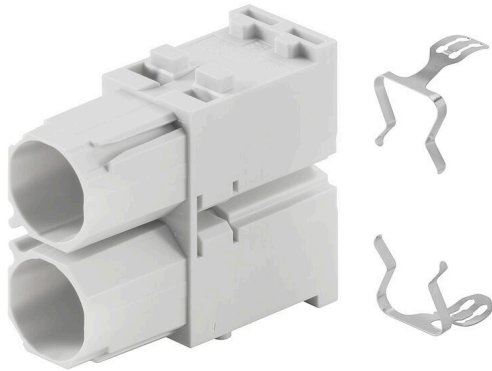


HDC MBUS 2 F MCLIP

Weidmüller Interface GmbH & Co. KG
Klingenbergstraße 26
D-32758 Detmold
Germany

www.weidmueller.com

**Flessibile**

Le quattro dimensioni di moduli garantiscono soluzioni ad innesto individuali che permettono di risparmiare enormi quantità di spazio. Il passo ridotto si traduce inoltre in un design ottimizzato.

Dati generali per l'ordinazione

Versione	Modulo dati, 0 V, Numero di poli: 0, Collegamento a crimpare, Femmina, Slot a innesto necessari: 1
N. d'ordine	2667180000
Tipo	HDC MBUS 2 F MCLIP
GTIN (EAN)	4050118803860
CPZ	1 Pieza

HDC MBUS 2 F MCLIP

Weidmüller Interface GmbH & Co. KG
Klingenbergstraße 26
D-32758 Detmold
Germany

www.weidmueller.com

Dati tecnici

Omologazioni

Omologazioni



ROHS Conforme

Dimensioni e pesi

Posizione verticale	41.2 mm	Altezza (pollici)	1.622 inch
Larghezza	14.5 mm	Larghezza (pollici)	0.5709 inch
Peso netto	2.2 g		

Temperature

Valori limite di temperatura -40 °C ... 125 °C

Conformità ambientale del prodotto

Stato conformità RoHS	Conforme senza esenzione
REACH SVHC	Potassium perfluorobutane sulfonate 29420-49-3
SCIP	1609748e-c278-4c9b-b3d1-e6215d2988cd

Dati di collegamento PE

Tipo di collegamento PE Collegamento a vite
tramite telaio del modulo

Dati generali

Numero di poli	0	Classe d'infiammabilità UL 94	V-0
Resistenza d'isolamento	1012 Ω	Cicli di inserimento	≥ 500
Tipo	Femmina	Classe di sovratensione	III
Grado di lordura	3	Materiale di base	Policarbonato, rinforzato con fibra di vetro
Serie	ModuPlug	Tensione di dimensionamento (DIN EN 61984)	0 V
Slot a innesto necessari	1		

Versione

Tipo di collegamento Collegamento a crimpare

Classificazioni

ETIM 8.0	EC002641	ETIM 9.0	EC002641
ETIM 10.0	EC002641	ECLASS 14.0	27-44-03-12
ECLASS 15.0	27-44-03-12		

HDC MBUS 2 F MCLIP

Weidmüller Interface GmbH & Co. KG
Klingenbergstraße 26
D-32758 Detmold
Germany

Disegni

www.weidmueller.com

