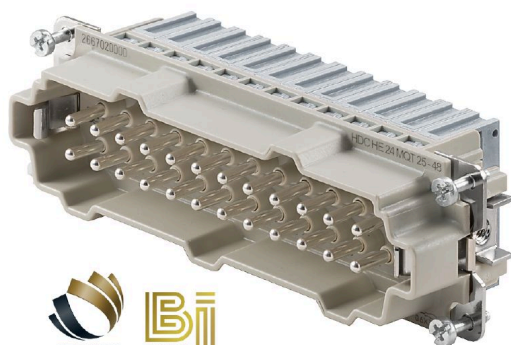


**HDC HE 24 N MQT 25~48****Weidmüller Interface GmbH & Co. KG**

Klingenbergstraße 26

D-32758 Detmold

Germany

[www.weidmueller.com](http://www.weidmueller.com)**SNAP IN** 

Con la connessione SNAP IN, il livello di collegamento del conduttore è già aperto e il connettore spellato può essere semplicemente inserito. Nella posizione finale, il meccanismo di serraggio brevettato si chiude automaticamente. Pertanto, è praticamente esente da manutenzione e permette la creazione di un collegamento sicuro, permanente e resistente alle vibrazioni. Weidmüller è quindi il primo e unico produttore ad offrire questo sistema di collegamento innovativo.

**Dati generali per l'ordinazione**

Versione	HDC - Connettore, Maschio, 500 V, 16 A, Numero di poli: 24, SNAP IN, Dimensioni di installazione: 12
N. d'ordine	<a href="#">2667020000</a>
Tipo	HDC HE 24 N MQT 25~48
GTIN (EAN)	4050118899061
CPZ	1 Pieza

## HDC HE 24 N MQT 25~48

**Weidmüller Interface GmbH & Co. KG**  
 Klingenbergstraße 26  
 D-32758 Detmold  
 Germany

www.weidmueller.com

## Dati tecnici

## Omologazioni

Omologazioni



ROHS Conforme

UL File Number Search [Sito web UL](#)

N° certificato (cURus) E92202

## Dimensioni e pesi

Profondità	111 mm	Profondità (pollici)	4.3701 inch
Posizione verticale	36.3 mm	Altezza (pollici)	1.4291 inch
Larghezza	34 mm	Larghezza (pollici)	1.3386 inch
Peso netto	106 g		

## Temperature

Valori limite di temperatura -40 °C ... 125 °C

## Conformità ambientale del prodotto

Stato conformità RoHS	Conforme con esenzione
Esenzione RoHS (se applicabile/nota)	6c
REACH SVHC	Lead 7439-92-1, Potassium perfluorobutane sulfonate 29420-49-3
SCIP	b67daa31-7dca-434d-8290-da7fb52f83a2

## Dati generali

Numero di poli	24
cicli d'innesto Ag	≥ 500
Tipo di collegamento	SNAP IN
Dimensioni di installazione	12
Classe d'infiammabilità UL 94	V-0
Colori	grigio, Grigio chiaro (RAL 7035)
Resistenza d'isolamento	1010 Ω
Materiale isolante	PC rinforzato in fibra di vetro (UL listed e qualificato per il settore ferroviario)
Superficie	argento passivato
Tipo	Maschio
Grado di lordura	3
Materiale di base	Lega di rame, PA 66
Serie	HE
Tensione di dimensionamento (DIN EN 61984)	500 V
Tensione di dimensionamento secondo UL/CSA	600 V AC/DC
Tensione impulsiva di dimensionamento (DIN EN 61984)	6 kV
Corrente di dimensionamento (DIN EN 61984)	16 A
Corrente nominale (UR)	Sezione di collegamento del conduttore AWG AWG 20
Corrente nominale (cUR)	Sezione di collegamento del conduttore AWG AWG 20
Esente da alogeni	true
Bassa fumosità sec. EN 45545-2	Sì
BG	12

## HDC HE 24 N MQT 25~48

Weidmüller Interface GmbH &amp; Co. KG

Klingenbergstraße 26

D-32758 Detmold

Germany

www.weidmueller.com

## Dati tecnici

## Dimensioni

Larghezza	34 mm
-----------	-------

## Dati del collegamento PE

Tipo di collegamento PE	Collegamento a vite	Sezione di dimensionamento	4 mm <sup>2</sup>
-------------------------	---------------------	----------------------------	-------------------

## Esecuzione

Lunghezza di spellatura, collegamento di 10 mm dimensionamento		Tipo di collegamento	SNAP IN
Dimensioni di installazione	12	Sezione di collegamento cavo, rigido, max.	2.5 mm <sup>2</sup>
Sezione di collegamento cavo, rigido, min.	0.5 mm <sup>2</sup>	Sezione di collegamento cavo, flessibile con terminali DIN 46228/1, min.	0.34 mm <sup>2</sup>
Sezione di collegamento cavo, flessibile, 2.5 mm <sup>2</sup> max.		Sezione di collegamento cavo, flessibile, 0.5 mm <sup>2</sup> min.	
Sezione di collegamento cavo, max.	2.5 mm <sup>2</sup>	Sezione di collegamento cavo, min.	1 mm <sup>2</sup>
Superficie	argento passivato	Materiale di base	Lega di rame, PA 66
BG	12		

## Classificazioni

ETIM 6.0	EC000438	ETIM 7.0	EC000438
ETIM 8.0	EC000438	ETIM 9.0	EC000438
ETIM 10.0	EC000438	ECLASS 9.0	27-44-02-05
ECLASS 9.1	27-44-02-05	ECLASS 10.0	27-44-02-05
ECLASS 11.0	27-44-02-05	ECLASS 12.0	27-44-02-05
ECLASS 13.0	27-44-02-05	ECLASS 14.0	27-44-02-05
ECLASS 15.0	27-44-02-05		