

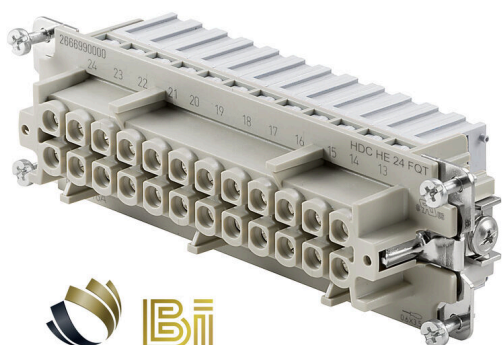
**HDC HE 24 N FQT****Weidmüller Interface GmbH & Co. KG**

Klingenbergstraße 26

D-32758 Detmold

Germany

www.weidmueller.com

**SNAP IN** 

Con la connessione SNAP IN, il livello di collegamento del conduttore è già aperto e il connettore spellato può essere semplicemente inserito. Nella posizione finale, il meccanismo di serraggio brevettato si chiude automaticamente. Pertanto, è praticamente esente da manutenzione e permette la creazione di un collegamento sicuro, permanente e resistente alle vibrazioni. Weidmüller è quindi il primo e unico produttore ad offrire questo sistema di collegamento innovativo.

**Dati generali per l'ordinazione**

Versione	HDC - Connettore, Femmina, 500 V, 16 A, Numero di poli: 24, SNAP IN, Dimensioni di installazione: 12, 8
N. d'ordine	<a href="#">2666990000</a>
Tipo	HDC HE 24 N FQT
GTIN (EAN)	4050118898217
CPZ	1 Pieza

## HDC HE 24 N FQT

Weidmüller Interface GmbH &amp; Co. KG

Klingenbergstraße 26

D-32758 Detmold

Germany

www.weidmueller.com

## Dati tecnici

## Omologazioni

Omologazioni



ROHS Conforme

UL File Number Search [Sito web UL](#)

N° certificato (cURus) E92202

## Dimensioni e pesi

Profondità	111 mm	Profondità (pollici)	4.3701 inch
Posizione verticale	36.3 mm	Altezza (pollici)	1.4291 inch
Larghezza	34 mm	Larghezza (pollici)	1.3386 inch
Peso netto	115 g		

## Temperature

Valori limite di temperatura -40 °C ... 125 °C

## Conformità ambientale del prodotto

Stato conformità RoHS	Conforme con esenzione
Esenzione RoHS (se applicabile/nota)	6c
REACH SVHC	Lead 7439-92-1, Potassium perfluorobutane sulfonate 29420-49-3
SCIP	b67daa31-7dca-434d-8290-da7fb52f83a2

## Dati generali

Numero di poli	24	
cicli d'innesto Ag	≥ 500	
cicli d'innesto Au	≥ 500	
Tipo di collegamento	SNAP IN	
Dimensioni di installazione	12, 8	
Classe d'infiammabilità UL 94	V-0	
Resistenza di passaggio	≤2 mΩ	
Colori	Grigio chiaro (RAL 7035)	
Resistenza d'isolamento	1010 Ω	
Materiale isolante	PC rinforzato in fibra di vetro (UL listed e qualificato per il settore ferroviario), PA 66	
Gruppo materiali isolanti	IIla	
Superficie	argento passivato	
Tipo	Femmina	
Grado di lordura	3	
Materiale di base	Lega di rame	
Serie	HE	
Tensione di dimensionamento (DIN EN 61984)	500 V	
Tensione di dimensionamento secondo UL/CSA	600 V AC/DC	
Tensione impulsiva di dimensionamento (DIN EN 61984)	6 kV	
Corrente di dimensionamento (DIN EN 61984)	16 A	
Corrente nominale (UR)	Sezione di collegamento del conduttore AWG	AWG 20
	Corrente nominale	5 A
Corrente nominale (cUR)	Sezione di collegamento del conduttore AWG	AWG 20

## HDC HE 24 N FQT

Weidmüller Interface GmbH &amp; Co. KG

Klingenbergstraße 26

D-32758 Detmold

Germany

www.weidmueller.com

## Dati tecnici

	Corrente nominale	6.6 A
Esente da alogeni	true	
Bassa fumosità sec. EN 45545-2	Sì	
BG	12, 8	
Numero di contatti di segnalazione	0	
Numero di contatti di potenza	24	

## Dimensioni

Larghezza	34 mm
-----------	-------

## Dati del collegamento PE

Tipo di collegamento PE	Collegamento a vite	Dimensione lama (a taglio) (collegamento PE)	SD 0,8 x 4,0
Lunghezza di spellatura, collegamento PE	10 mm	Coppia di serraggio max. collegamento PE	1.5 Nm
Coppia di serraggio, min. collegamento PE	1.2 Nm	Vite di fissaggio	M 4
Sezione di dimensionamento	4 mm <sup>2</sup>	Sezione di collegamento cavo AWG (PE), AWG 20 min.	
Sezione di collegamento cavo AWG (PE), AWG 12 max.			

## Esecuzione

Sezione di collegamento cavo AWG, max.	AWG 16	Lunghezza di spellatura, collegamento di 10 mm dimensionamento	
Tipo di collegamento	SNAP IN	Dimensioni di installazione	12, 8
Resistenza di passaggio	≤2 mΩ	Dimensione lama	SD 0,6 x 3,5
Sezione di collegamento cavo AWG, min.	AWG 20	Sezione di collegamento cavo, rigido, max.	2.5 mm <sup>2</sup>
Sezione di collegamento cavo, rigido, min.	0.5 mm <sup>2</sup>	Sezione di collegamento cavo, flessibile con terminali DIN 46228/1, min.	0.34 mm <sup>2</sup>
Sezione di collegamento cavo, flessibile, max.	2.5 mm <sup>2</sup>	Sezione di collegamento cavo, flessibile, min.	0.5 mm <sup>2</sup>
Sezione di collegamento cavo, max.	2.5 mm <sup>2</sup>	Sezione di collegamento cavo, min.	0.34 mm <sup>2</sup>
Superficie	argento passivato	Materiale di base	Lega di rame
BG	12, 8		

## Classificazioni

ETIM 8.0	EC000438	ETIM 9.0	EC000438
ETIM 10.0	EC000438	ECLASS 14.0	27-44-02-05
ECLASS 15.0	27-44-02-05		