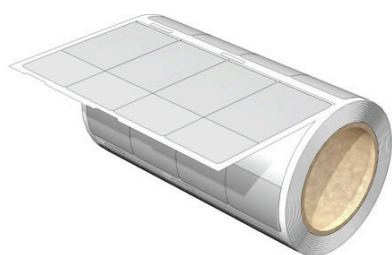


**THM WO VIN 25.4/57.2 SP WS**

**Weidmüller Interface GmbH & Co. KG**  
Klingenbergstraße 26  
D-32758 Detmold  
Germany

www.weidmueller.com



I segnacavi THM WriteOn su bobina sono usati per siglare conduttori e cavi con diametro esterno max. di 36 mm. La striscia adesiva trasparente fissa e protegge la stampa sulla superficie del marcatore.

- Protezione della siglatura contro sporco e abrasioni mediante rivestimento con striscia adesiva trasparente
- Stampa semplice e rapida con stampanti a trasferimento termico di alta qualità

**Dati generali per l'ordinazione**

Versione	THM, Segnafili e segnacavi, 8 - 12 mm, 25.4 x 57.2 mm, bianco
N. d'ordine	<a href="#">2657190000</a>
Tipo	THM WO VIN 25.4/57.2 SP WS
GTIN (EAN)	4050118675924
CPZ	400 Pieza

## THM WO VIN 25.4/57.2 SP WS

Weidmüller Interface GmbH & Co. KG  
Klingenbergstraße 26  
D-32758 Detmold  
Germany

www.weidmueller.com

## Dati tecnici

## Omologazioni

ROHS	Conforme
------	----------

## Dimensioni e pesi

Profondità	0.07 mm	Profondità (pollici)	0.0028 inch
Posizione verticale	25.4 mm	Altezza (pollici)	1 inch
Larghezza	57.2 mm	Larghezza (pollici)	2.252 inch
Peso netto	0.2 g		

## Temperature

Campo delle temperature di impiego	-40...80 °C
------------------------------------	-------------

## Conformità ambientale del prodotto

Stato conformità RoHS	Conforme senza esenzione
REACH SVHC	No SVHC superiori a 0,1 wt%

## Dati generali

Adesivo	Adesivo di poliacrilato	
Tipo di stampa	Neutro	
Processo di stampa	Trasferimento termico	
Versione	autoadesivo	
Larghezza	57.2 mm	
Classe d'infiammabilità UL 94	V-0	
Campo delle temperature di impiego, max.	80 °C	
Campo delle temperature di impiego, min.	-40 °C	
Colori	bianco	
Alogeni	Sì	
Materiale di base	pellicola di vinile	
Caratteri stampati	senza	
Numero di marcatori per unità di imballaggio	Forma di fornitura	Etichetta in bobina
Approvazione secondo UL 969 stampante compatibile	No <a href="#">THM MULTIMARK</a> , <a href="#">THM MULTIMARK PLUS</a>	
Numero di marcatori per combinazione	1 Label reel = Conductor and cable markers	
Campo delle temperature di impiego	-40...80 °C	
Numero per rotolo	400	

## Segnafili e segnacavi

Sezione di collegamento cavo AWG, max.	AWG 4	Alogeni	Sì
Sezione di collegamento cavo AWG, min.	AWG 8	Sezione di collegamento cavo, max.	113 mm <sup>2</sup>
Diametro esterno del conduttore, max.	12 mm	Diametro esterno del conduttore, min.	8 mm
Diametro esterno conduttore	8 - 12 mm	Sezione di collegamento dei conduttori	113 mm <sup>2</sup>

## Classificazioni

ETIM 8.0	EC001530	ETIM 9.0	EC001530
ETIM 10.0	EC001530	ECLASS 14.0	27-28-11-02

**Dati tecnici**

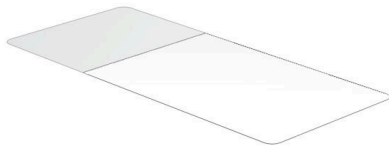
---

ECLASS 15.0

27-28-11-02

---

**Disegni**



**Accessori****Nastri a colori**

Queste stampanti forniscono eccellenti risultati di stampa grazie alla tecnica a trasferimento termico. Diversi materiali e un sistema di stampa di facile utilizzo in ambiente Windows soddisfano in modo ottimale le esigenze di siglatura.

**Dati generali per l'ordinazione**

Tipo	RIBBON MM 110/360 SW	Versione	
N. d'ordine	<a href="#">2005070000</a>	Nastro a colori	
GTIN (EAN)	4050118390049		
CPZ	1 ST		