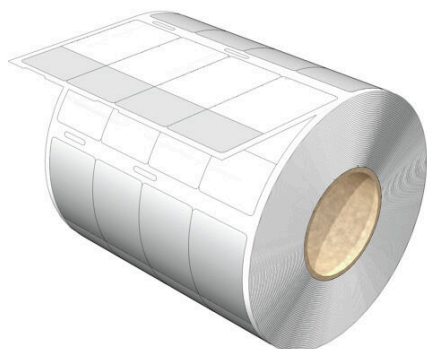


**THM WO VIN 25.4/57.2 WS**

**Weidmüller Interface GmbH & Co. KG**  
Klingenbergstraße 26  
D-32758 Detmold  
Germany

www.weidmueller.com



I segnacavi THM WriteOn su bobina sono usati per siglare conduttori e cavi con diametro esterno max. di 36 mm. La striscia adesiva trasparente fissa e protegge la stampa sulla superficie del marcatore.

- Protezione della siglatura contro sporco e abrasioni mediante rivestimento con striscia adesiva trasparente
- Stampa semplice e rapida con stampanti a trasferimento termico di alta qualità

**Dati generali per l'ordinazione**

|             |   |
|-------------|---|
| Versione    | THM, Segnafili e segnacavi, 6 - 12 mm, 25.4 x 57.2 mm, bianco |
| N. d'ordine | <a href="#">2657180000</a>                                    |
| Tipo        | THM WO VIN 25.4/57.2 WS                                       |
| GTIN (EAN)  | 4050118675917   |
| CPZ         | 2000 Pieza  |

## THM WO VIN 25.4/57.2 WS

Weidmüller Interface GmbH & Co. KG  
Klingenbergstraße 26  
D-32758 Detmold  
Germany

www.weidmueller.com

## Dati tecnici

## Omologazioni

|      |          |
|------|----------|
| ROHS | Conforme |
|------|----------|

## Dimensioni e pesi

|                     |         |                      |             |
|---------------------|---------|----------------------|-------------|
| Profondità          | 0.07 mm | Profondità (pollici) | 0.0028 inch |
| Posizione verticale | 25.4 mm | Altezza (pollici)    | 1 inch      |
| Larghezza           | 57.2 mm | Larghezza (pollici)  | 2.252 inch  |
| Peso netto          | 0.19 g  |                      |             |

## Temperature

|                                    |             |
|------------------------------------|-------------|
| Campo delle temperature di impiego | -40...80 °C |
|------------------------------------|-------------|

## Conformità ambientale del prodotto

|                       |                             |
|-----------------------|-----------------------------|
| Stato conformità RoHS | Conforme senza esenzione    |
| REACH SVHC            | No SVHC superiori a 0,1 wt% |

## Dati generali

|   |  |                     |
|---|--|---------------------|
| Adesivo   | Adesivo di poliacrilato  |                     |
| Tipo di stampa                                    | Neutro   |                     |
| Processo di stampa                                | Trasferimento termico  |                     |
| Versione  | autoadesivo  |                     |
| Larghezza   | 57.2 mm  |                     |
| Classe d'infiammabilità UL 94                     | V-0  |                     |
| Campo delle temperature di impiego, max.          | 80 °C  |                     |
| Campo delle temperature di impiego, min.          | -40 °C   |                     |
| Colori  | bianco   |                     |
| Alogeni   | Sì   |                     |
| Materiale di base                                 | pellicola di vinile  |                     |
| Caratteri stampati                                | senza  |                     |
| Numero di marcatori per unità di imballaggio      | Forma di fornitura   | Etichetta in bobina |
| Approvazione secondo UL 969 stampante compatibile | No<br><a href="#">THM MULTIMARK</a> , <a href="#">THM MULTIMARK PLUS</a> |                     |
| Numero di marcatori per combinazione              | 1 Label reel = Conductor and cable markers                               |                     |
| Campo delle temperature di impiego                | -40...80 °C  |                     |
| Numero per rotolo                                 | 2000   |                     |

## Segnafili e segnacavi

|  |           |  |                     |
|--|-----------|--|---------------------|
| Sezione di collegamento cavo AWG, max. | AWG 4     | Alogeni                                | Sì                  |
| Sezione di collegamento cavo AWG, min. | AWG 8     | Sezione di collegamento cavo, max.     | 113 mm <sup>2</sup> |
| Diametro esterno del conduttore, max.  | 12 mm     | Diametro esterno del conduttore, min.  | 6 mm                |
| Diametro esterno conduttore            | 6 - 12 mm | Sezione di collegamento dei conduttori | 113 mm <sup>2</sup> |

## Classificazioni

|           |          |             |             |
|-----------|----------|-------------|-------------|
| ETIM 8.0  | EC001530 | ETIM 9.0    | EC001530    |
| ETIM 10.0 | EC001530 | ECLASS 14.0 | 27-28-11-02 |

**Dati tecnici**

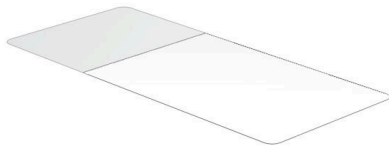
---

ECLASS 15.0

27-28-11-02

---

**Disegni**



**Accessori****Nastri a colori**

Queste stampanti forniscono eccellenti risultati di stampa grazie alla tecnica a trasferimento termico. Diversi materiali e un sistema di stampa di facile utilizzo in ambiente Windows soddisfano in modo ottimale le esigenze di siglatura.

**Dati generali per l'ordinazione**

|             |                            |            |  |
|-------------|----------------------------|------------|--|
| Tipo        | RIBBON MM 110/360 SW       | Versione   |  |
| N. d'ordine | <a href="#">2005070000</a> | Ink ribbon |  |
| GTIN (EAN)  | 4050118390049              |            |  |
| CPZ         | 1 ST                       |            |  |