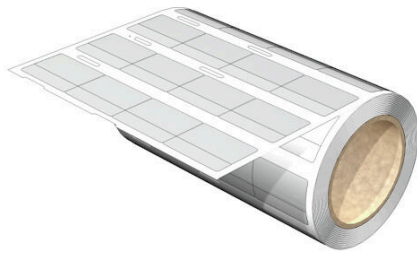


THM WO VIN 25.4/19 SP WS

Weidmüller Interface GmbH & Co. KG
Klingenbergstraße 26
D-32758 Detmold
Germany

www.weidmueller.com



I segnacavi THM WriteOn su bobina sono usati per siglare conduttori e cavi con diametro esterno max. di 36 mm. La striscia adesiva trasparente fissa e protegge la stampa sulla superficie del marcatore.

- Protezione della siglatura contro sporco e abrasioni mediante rivestimento con striscia adesiva trasparente
- Stampa semplice e rapida con stampanti a trasferimento termico di alta qualità

Dati generali per l'ordinazione

Versione	THM, Segnafili e segnacavi, 2 - 4 mm, 25.4 x 19 mm, bianco
N. d'ordine	2657130000
Tipo	THM WO VIN 25.4/19 SP WS
GTIN (EAN)	4050118675269
CPZ	400 Pieza

THM WO VIN 25.4/19 SP WS

Weidmüller Interface GmbH & Co. KG
Klingenbergstraße 26
D-32758 Detmold
Germany

www.weidmueller.com

Dati tecnici

Omologazioni

ROHS	Conforme
------	----------

Dimensioni e pesi

Profondità	0.07 mm	Profondità (pollici)	0.0028 inch
Posizione verticale	25.4 mm	Altezza (pollici)	1 inch
Larghezza	19 mm	Larghezza (pollici)	0.748 inch
Peso netto	0.18 g		

Temperature

Campo delle temperature di impiego	-40...80 °C
------------------------------------	-------------

Conformità ambientale del prodotto

Stato conformità RoHS	Conforme senza esenzione
REACH SVHC	No SVHC superiori a 0,1 wt%

Dati generali

Adesivo	Adesivo di poliacrilato	
Tipo di stampa	Neutro	
Processo di stampa	Trasferimento termico	
Versione	autoadesivo	
Larghezza	19 mm	
Classe d'infiammabilità UL 94	V-0	
Campo delle temperature di impiego, max.	80 °C	
Campo delle temperature di impiego, min.	-40 °C	
Colori	bianco	
Alogeni	Sì	
Materiale di base	pellicola di vinile	
Caratteri stampati	senza	
Numero di marcatori per unità di imballaggio	Forma di fornitura	Etichetta in bobina
Approvazione secondo UL 969 stampante compatibile	No THM MULTIMARK , THM MULTIMARK PLUS	
Numero di marcatori per combinazione	1 Label reel = Conductor and cable markers	
Campo delle temperature di impiego	-40...80 °C	
Numero per rotolo	400	

Segnafili e segnacavi

Sezione di collegamento cavo AWG, max.	AWG 14	Alogeni	Sì
Sezione di collegamento cavo AWG, min.	AWG 18	Sezione di collegamento cavo, max.	12 mm ²
Diametro esterno del conduttore, max.	4 mm	Diametro esterno del conduttore, min.	2 mm
Diametro esterno conduttore	2 - 4 mm	Sezione di collegamento dei conduttori	12 mm ²

Classificazioni

ETIM 8.0	EC001530	ETIM 9.0	EC001530
ETIM 10.0	EC001530	ECLASS 14.0	27-28-11-02

Dati tecnici

ECLASS 15.0

27-28-11-02

Disegni



Accessori**Nastri a colori**

Queste stampanti forniscono eccellenti risultati di stampa grazie alla tecnica a trasferimento termico. Diversi materiali e un sistema di stampa di facile utilizzo in ambiente Windows soddisfano in modo ottimale le esigenze di siglatura.

Dati generali per l'ordinazione

Tipo	RIBBON MM 110/360 SW	Versione	
N. d'ordine	2005070000	Nastro a colori	
GTIN (EAN)	4050118390049		
CPZ	1 ST		