

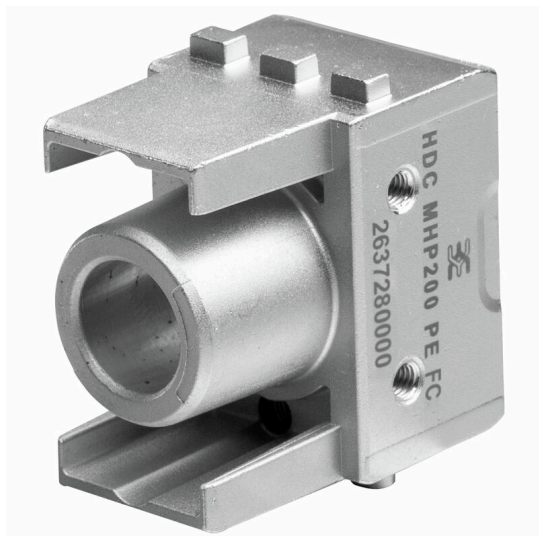
HDC MHP200 PE FC**Weidmüller Interface GmbH & Co. KG**

Klingenbergstraße 26

D-32758 Detmold

Germany

www.weidmueller.com

**Flessibile**

Le quattro dimensioni di moduli garantiscono soluzioni ad innesto individuali che permettono di risparmiare enormi quantità di spazio. Il passo ridotto si traduce inoltre in un design ottimizzato.

Dati generali per l'ordinazione

Versione	Modulo di potenza, 200 A, Numero di poli: 1, Collegamento a crimpare, Femmina, Slot a innesto necessari: 1
N. d'ordine	2637310000
Tipo	HDC MHP200 PE FC
GTIN (EAN)	4064675269151
CPZ	1 Pieza

HDC MHP200 PE FC

Weidmüller Interface GmbH & Co. KG
Klingenbergstraße 26
D-32758 Detmold
Germany

www.weidmueller.com

Dati tecnici

Omologazioni

Omologazioni



Dimensioni e pesi

Profondità	34 mm	Profondità (pollici)	1.3386 inch
Posizione verticale	38.2 mm	Altezza (pollici)	1.5039 inch
Larghezza	21.85 mm	Larghezza (pollici)	0.8602 inch
Peso netto	90 g		

Temperature

Valori limite di temperatura -40 °C ... 125 °C

Conformità ambientale del prodotto

Stato conformità RoHS	Conforme senza esenzione
REACH SVHC	No SVHC superiori a 0,1 wt%

Dati generali

Numero di poli	1	Classe d'infiammabilità UL 94	V-0
Cicli di inserimento	≥ 500	Tipo	Femmina
Corrente di dimensionamento (DIN EN 61984)	200 A	Slot a innesto necessari	1

Versione

Tipo di collegamento Collegamento a crimpare

Contatto di segnale

Tensione di dimensionamento (DIN EN 61984), contatto di segnale	1000 V	Corrente di dimensionamento (DIN EN 61984), contatto di segnale	200 A
---	--------	---	-------

Classificazioni

ETIM 8.0	EC000438	ETIM 9.0	EC000438
ETIM 10.0	EC000438	ECLASS 14.0	27-44-02-17
ECLASS 15.0	27-44-02-17		

HDC MHP200 PE FC

Weidmüller Interface GmbH & Co. KG
Klingenbergstraße 26
D-32758 Detmold
Germany

Disegni

www.weidmueller.com

