

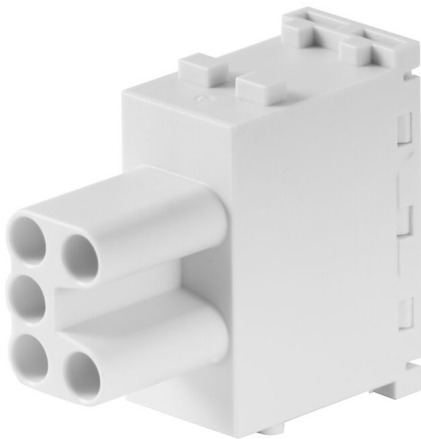
HDC MHE 5 FP**Weidmüller Interface GmbH & Co. KG**

Klingenbergstraße 26

D-32758 Detmold

Germany

www.weidmueller.com

**Flessibile**

Le quattro dimensioni di moduli garantiscono soluzioni ad innesto individuali che permettono di risparmiare enormi quantità di spazio. Il passo ridotto si traduce inoltre in un design ottimizzato.

Dati generali per l'ordinazione

| | |
|-------------|-------------------------------------------------------------------------------------------------------------|
| Versione | Modulo segnale, 400 V, 16 A, Numero di poli: 5, PUSH IN con attuatore, Femmina, Slot a innesto necessari: 1 |
| N. d'ordine | 2636190000 |
| Tipo | HDC MHE 5 FP |
| GTIN (EAN) | 4050118692594 |
| CPZ | 1 Pieza |

Dati tecnici

Omologazioni

Omologazioni



ROHS Conforme

UL File Number Search [Sito web UL](#)

N° certificato (cURus) E92202

Dimensioni e pesi

| | | | |
|---------------------|---------|----------------------|-------------|
| Profondità | 34 mm | Profondità (pollici) | 1.3386 inch |
| Posizione verticale | 38.9 mm | Altezza (pollici) | 1.5315 inch |
| Larghezza | 14.5 mm | Larghezza (pollici) | 0.5709 inch |
| Peso netto | 19.73 g | | |

Temperature

Valori limite di temperatura -40 °C ... 125 °C

Conformità ambientale del prodotto

Stato conformità RoHS Conforme con esenzione

Esenzione RoHS (se applicabile/nota) 6c

REACH SVHC Lead 7439-92-1, Potassium perfluorobutane sulfonate 29420-49-3

SCIP b67daa31-7dca-434d-8290-da7fb52f83a2

Dati di collegamento PE

Tipo di collegamento PE Collegamento a vite
tramite telaio del modulo

Dati generali

| | | | |
|--------------------------------------------|----------|------------------------------------------------------|-------------------------------------------------|
| Numero di poli | 5 | Classe d'infiammabilità UL 94 | V-0 |
| Resistenza d'isolamento | 1012 Ω | Cicli di inserimento | ≥ 500 |
| Tipo | Femmina | Classe di sovratensione | III |
| Grado di lordura | 3 | Materiale di base | Policarbonato, rinforzato con fibra di vetro |
| Serie | ModuPlug | Tensione di dimensionamento (DIN EN 61984) | 400 V |
| Tensione di dimensionamento secondo UL/CSA | 600 V | Tensione impulsiva di dimensionamento (DIN EN 61984) | 6 kV |
| Corrente di dimensionamento (DIN EN 61984) | 16 A | Slot a innesto necessari | 1 |

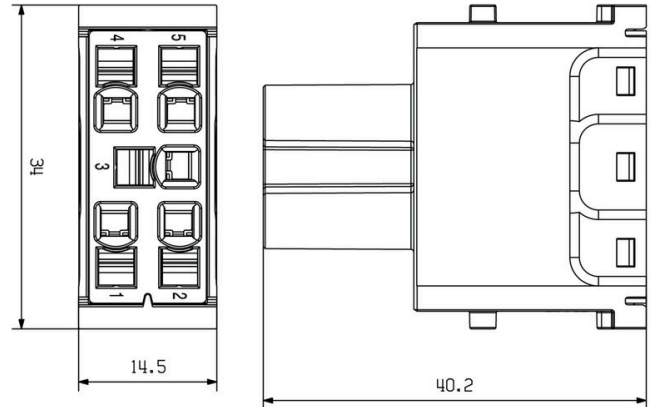
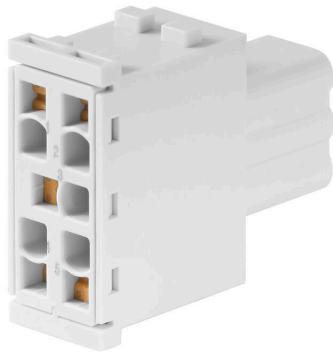
Versione

| | | | |
|----------------------------------------|-----------------------|----------------------------------------------------------------|---------------------|
| Sezione di collegamento cavo AWG, max. | AWG 14 | Lunghezza di spellatura, collegamento di 10 mm dimensionamento | |
| Tipo di collegamento | PUSH IN con attuatore | Sezione di collegamento cavo AWG, min. | AWG 20 |
| Sezione di collegamento cavo, max. | 2.5 mm ² | Sezione di collegamento cavo, min. | 0.5 mm ² |

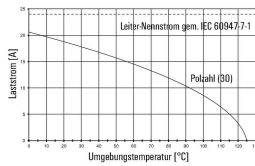
Dati tecnici**Classificazioni**

| | | | |
|-------------|-------------|-------------|-------------|
| ETIM 8.0 | EC000438 | ETIM 9.0 | EC000438 |
| ETIM 10.0 | EC000438 | ECLASS 14.0 | 27-44-02-17 |
| ECLASS 15.0 | 27-44-02-17 | | |

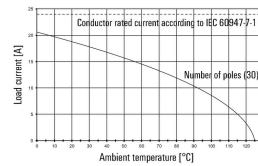
Illustrazione del prodotto



HDC MHE 5 FQT mit HDC MHE 5 MQT / H07V-K2,5



HDC MHE 5 FQT with HDC MHE 5 MQT / H07V-K2,5



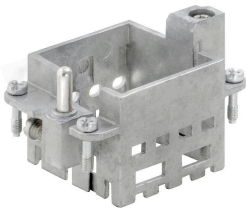
HDC MHE 5 FP

Weidmüller Interface GmbH & Co. KG
 Klingenbergstraße 26
 D-32758 Detmold
 Germany

Accessori

www.weidmueller.com

Standard



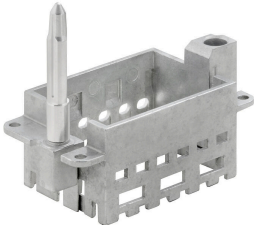
Dati generali per l'ordinazione

| | | |
|-------------|----------------------------|----------|
| Tipo | HDC MF 6B AB | Versione |
| N. d'ordine | 1428920000 | Frame |
| GTIN (EAN) | 4050118233414 | |
| CPZ | 1 ST | |
| Tipo | HDC MF 6B BA | Versione |
| N. d'ordine | 1428940000 | Frame |
| GTIN (EAN) | 4050118233353 | |
| CPZ | 1 ST | |
| Tipo | HDC MF 10B AC | Versione |
| N. d'ordine | 1428960000 | Frame |
| GTIN (EAN) | 4050118233223 | |
| CPZ | 1 ST | |
| Tipo | HDC MF 10B CA | Versione |
| N. d'ordine | 1428980000 | Frame |
| GTIN (EAN) | 4050118233278 | |
| CPZ | 1 ST | |
| Tipo | HDC MF 16B AD | Versione |
| N. d'ordine | 1429010000 | Frame |
| GTIN (EAN) | 4050118233315 | |
| CPZ | 1 ST | |
| Tipo | HDC MF 16B DA | Versione |
| N. d'ordine | 1429030000 | Frame |
| GTIN (EAN) | 4050118233407 | |
| CPZ | 1 ST | |
| Tipo | HDC MF 24B AF | Versione |
| N. d'ordine | 1429050000 | Frame |
| GTIN (EAN) | 4050118233285 | |
| CPZ | 1 ST | |
| Tipo | HDC MF 24B FA | Versione |
| N. d'ordine | 1429070000 | Frame |
| GTIN (EAN) | 4050118233520 | |
| CPZ | 1 ST | |

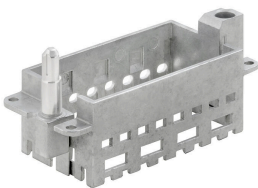
HDC MHE 5 FP

Weidmüller Interface GmbH & Co. KG
Klingenbergstraße 26
D-32758 Detmold
Germany

www.weidmueller.com

Accessori**Con un perno guida lungo****Dati generali per l'ordinazione**

| | | |
|-------------|----------------------------|----------|
| Tipo | HDC MFGL 10B AC | Versione |
| N. d'ordine | 2736990000 | Frame |
| GTIN (EAN) | 4050118823042 | |
| CPZ | 1 ST | |
| Tipo | HDC MFGL 6B AB | Versione |
| N. d'ordine | 2736970000 | Frame |
| GTIN (EAN) | 4050118823035 | |
| CPZ | 1 ST | |
| Tipo | HDC MFGL 24B FA | Versione |
| N. d'ordine | 2737040000 | Frame |
| GTIN (EAN) | 4050118823097 | |
| CPZ | 1 ST | |

Con un perno guida corto**Dati generali per l'ordinazione**

| | | |
|-------------|----------------------------|----------|
| Tipo | HDC MFGS 16B DA | Versione |
| N. d'ordine | 2736940000 | Frame |
| GTIN (EAN) | 4050118823004 | |
| CPZ | 1 ST | |
| Tipo | HDC MFGS 24B AF | Versione |
| N. d'ordine | 2736950000 | Frame |
| GTIN (EAN) | 4050118823011 | |
| CPZ | 1 ST | |

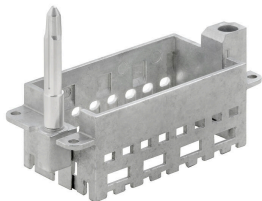
HDC MHE 5 FP

Weidmüller Interface GmbH & Co. KG
Klingenbergstraße 26
D-32758 Detmold
Germany

Accessori

www.weidmueller.com

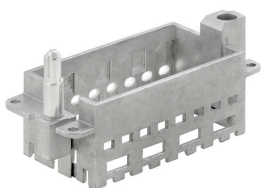
Con un perno guida lungo



Dati generali per l'ordinazione

| | | | |
|-------------|----------------------------|----------|--|
| Tipo | HDC MFGL 16B DA | Versione | |
| N. d'ordine | 2737020000 | Frame | |
| GTIN (EAN) | 4050118823073 | | |
| CPZ | 1 ST | | |

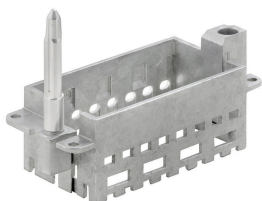
Con un perno guida corto



Dati generali per l'ordinazione

| | | | |
|-------------|----------------------------|----------|--|
| Tipo | HDC MFGL 16B DA | Versione | |
| N. d'ordine | 2736930000 | Frame | |
| GTIN (EAN) | 4050118822298 | | |
| CPZ | 1 ST | | |

Con un perno guida lungo



Dati generali per l'ordinazione

| | | | |
|-------------|----------------------------|----------|--|
| Tipo | HDC MFGL 16B AD | Versione | |
| N. d'ordine | 2737010000 | Frame | |
| GTIN (EAN) | 4050118823066 | | |
| CPZ | 1 ST | | |

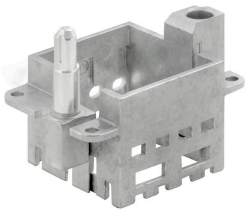
HDC MHE 5 FP

Weidmüller Interface GmbH & Co. KG
 Klingenbergstraße 26
 D-32758 Detmold
 Germany

Accessori

www.weidmueller.com

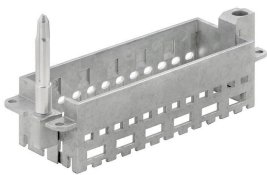
Con un perno guida corto



Dati generali per l'ordinazione

| | | |
|-------------|----------------------------|----------|
| Tipo | HDC MFGS 6B AB | Versione |
| N. d'ordine | 2736890000 | Frame |
| GTIN (EAN) | 4050118822250 | |
| CPZ | 1 ST | |
| Tipo | HDC MFGS 24B FA | Versione |
| N. d'ordine | 2736960000 | Frame |
| GTIN (EAN) | 4050118823028 | |
| CPZ | 1 ST | |
| Tipo | HDC MFGS 10B AC | Versione |
| N. d'ordine | 2736910000 | Frame |
| GTIN (EAN) | 4050118822274 | |
| CPZ | 1 ST | |

Con un perno guida lungo



Dati generali per l'ordinazione

| | | |
|-------------|----------------------------|----------|
| Tipo | HDC MFGL 24B AF | Versione |
| N. d'ordine | 2737030000 | Frame |
| GTIN (EAN) | 4050118823080 | |
| CPZ | 1 ST | |
| Tipo | HDC MFGL 10B CA | Versione |
| N. d'ordine | 2737000000 | Frame |
| GTIN (EAN) | 4050118823059 | |
| CPZ | 1 ST | |

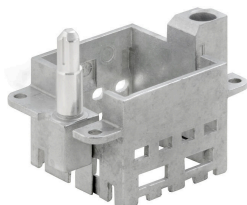
HDC MHE 5 FP

Weidmüller Interface GmbH & Co. KG
 Klingenbergstraße 26
 D-32758 Detmold
 Germany

www.weidmueller.com

Accessori

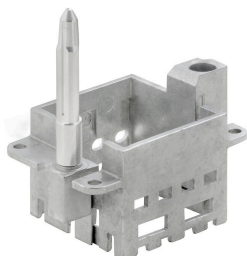
Con un perno guida corto



Dati generali per l'ordinazione

| | | | |
|-------------|----------------------------|----------|--|
| Tipo | HDC MFGS 6B BA | Versione | |
| N. d'ordine | 2736900000 | Frame | |
| GTIN (EAN) | 4050118822267 | | |
| CPZ | 1 ST | | |
| Tipo | HDC MFGS 10B CA | Versione | |
| N. d'ordine | 2736920000 | Frame | |
| GTIN (EAN) | 4050118822281 | | |
| CPZ | 1 ST | | |

Con un perno guida lungo



Dati generali per l'ordinazione

| | | | |
|-------------|----------------------------|----------|--|
| Tipo | HDC MFGL 6B BA | Versione | |
| N. d'ordine | 2736980000 | Frame | |
| GTIN (EAN) | 4050118822908 | | |
| CPZ | 1 ST | | |

Contropiezzi**Moduli elettrici****Flessibile**

Le quattro dimensioni di moduli garantiscono soluzioni ad innesto individuali che permettono di risparmiare enormi quantità di spazio. Il passo ridotto si traduce inoltre in un design ottimizzato.

Dati generali per l'ordinazione

| | | | |
|-------------|----------------------------|-------------------------------------------------------------|--|
| Tipo | HDC MHE 5 MP | Versione | |
| N. d'ordine | 2636180000 | Modulo segnale, 400 V, 16 A, Numero di poli: 5, PUSH IN con | |
| GTIN (EAN) | 4050118690996 | attuatore, Maschio, Slot a innesto necessari: 1 | |
| CPZ | 1 ST | | |