

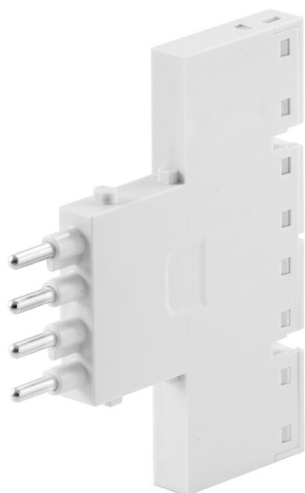
**HDC MHE 4X2 MP****Weidmüller Interface GmbH & Co. KG**

Klingenbergstraße 26

D-32758 Detmold

Germany

www.weidmueller.com

**Flessibile**

Le quattro dimensioni di moduli garantiscono soluzioni ad innesto individuali che permettono di risparmiare enormi quantità di spazio. Il passo ridotto si traduce inoltre in un design ottimizzato.

**Dati generali per l'ordinazione**

Versione	Modulo segnale, 250 V, 16 A, Numero di poli: 4, PUSH IN con attuatore, Maschio, Slot a innesto necessari: 0.5
N. d'ordine	<a href="#">2636090000</a>
Tipo	HDC MHE 4X2 MP
GTIN (EAN)	4050118692839
CPZ	1 Pieza

## HDC MHE 4X2 MP

Weidmüller Interface GmbH &amp; Co. KG

Klingenbergstraße 26

D-32758 Detmold

Germany

www.weidmueller.com

## Dati tecnici

## Omologazioni

Omologazioni



ROHS	Conforme
UL File Number Search	<a href="#">Sito web UL</a>
N° certificato (cURus)	E92202

## Dimensioni e pesi

Profondità	70.5 mm	Profondità (pollici)	2.7756 inch
Posizione verticale	63 mm	Altezza (pollici)	2.4803 inch
Larghezza	7.15 mm	Larghezza (pollici)	0.2815 inch
Peso netto	24.52 g		

## Temperature

Valori limite di temperatura -40 °C ... 125 °C

## Conformità ambientale del prodotto

Stato conformità RoHS	Conforme con esenzione
Esenzione RoHS (se applicabile/nota)	6c
REACH SVHC	Lead 7439-92-1, Potassium perfluorobutane sulfonate 29420-49-3
SCIP	9ed66ce7-2fe8-4987-bb46-06cab3f02292

## Dati di collegamento PE

Tipo di collegamento PE Collegamento a vite tramite telaio del modulo

## Dati generali

Numero di poli	4	Numero di potenziali	2
Classe d'infiammabilità UL 94	V-0	Resistenza d'isolamento	1012 Ω
Cicli di inserimento	≥ 500	Tipo	Maschio
Classe di sovratensione	III	Grado di lordura	3
Materiale di base	Policarbonato, rinforzato con fibra di vetro	Serie	ModuPlug
Tensione di dimensionamento (DIN EN 61984)	250 V	Tensione di dimensionamento secondo UL/CSA	600 V
Tensione impulsiva di dimensionamento (DIN EN 61984)	4 kV	Corrente di dimensionamento (DIN EN 61984)	16 A
Slot a innesto necessari	0.5		

## Versione

Sezione di collegamento cavo AWG, max.	AWG 14	Lunghezza di spellatura, collegamento di 10 mm dimensionamento	
Tipo di collegamento	PUSH IN con attuatore	Sezione di collegamento cavo AWG, min.	AWG 20
Sezione di collegamento cavo, max.	2.5 mm <sup>2</sup>	Sezione di collegamento cavo, min.	0.5 mm <sup>2</sup>

**HDC MHE 4X2 MP**

**Weidmüller Interface GmbH & Co. KG**  
Klingenbergstraße 26  
D-32758 Detmold  
Germany

[www.weidmueller.com](http://www.weidmueller.com)

**Dati tecnici****Nota importante**

Informazioni sul prodotto

Da usare unicamente insieme agli angolari di fissaggio (2716790000 / 2716800000) delle custodie RockStar IP66 per montaggio a parete.

**Classificazioni**

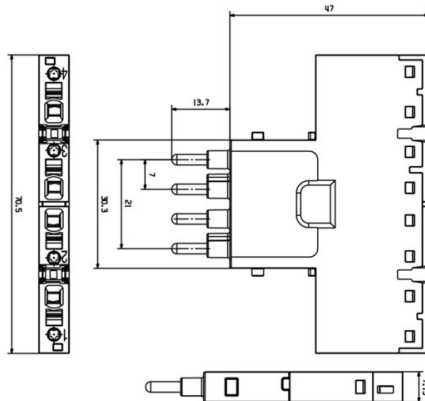
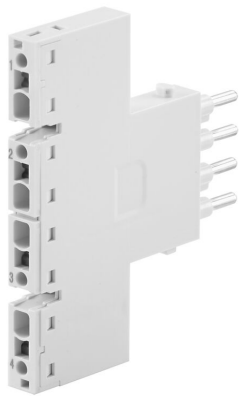
ETIM 8.0	EC000438	ETIM 9.0	EC000438
ETIM 10.0	EC000438	ECLASS 14.0	27-44-02-17
ECLASS 15.0	27-44-02-17		

HDC MHE 4X2 MP

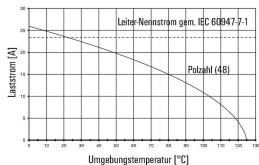
Weidmüller Interface GmbH & Co. KG  
 Klingenbergstraße 26  
 D-32758 Detmold  
 Germany

Disegni

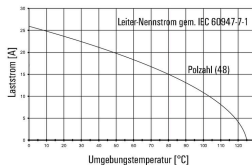
www.weidmueller.com



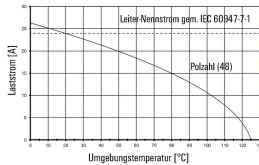
HDC MHE 4X2 MQT mit HDC MHE 4FQT / H07V-K2,5



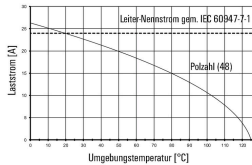
HDC MHE 4X2 MQT mit HDC MHE 4FQT / H07V-K2,5



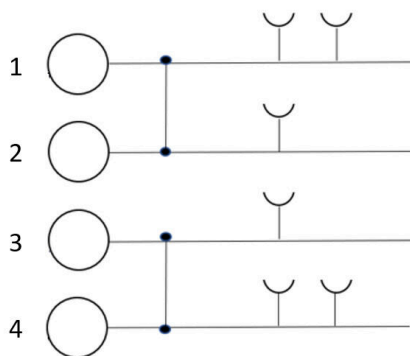
HDC MHE 4X2 FQT mit HDC MHE 4MQT / H07V-K2,5



HDC MHE 4X2 FQT mit HDC MHE 4MQT / H07V-K2,5



HDC MHE 4X2



## HDC MHE 4X2 MP

**Weidmüller Interface GmbH & Co. KG**  
Klingenbergstraße 26  
D-32758 Detmold  
Germany

www.weidmueller.com

## Accessori

## Marcatore



Oltre ai connettori di potenza, la linea RockStar® include gli accessori giusti per un cablaggio di sistema efficace, funzionale e sicuro, quali sistemi di codifica, fascette di schermatura, piastre di copertura e guarnizioni di ricambio.

## Dati generali per l'ordinazione

Tipo	HDC MMARK 4	Versione
N. d'ordine	<a href="#">2710590000</a>	Marking tags, Heavy duty connector assemblies
GTIN (EAN)	4050118783902	
CPZ	640 ST	

## Bridge per collegamento trasversale



Oltre ai connettori di potenza, la linea RockStar® include gli accessori giusti per un cablaggio di sistema efficace, funzionale e sicuro, quali sistemi di codifica, fascette di schermatura, piastre di copertura e guarnizioni di ricambio.

## Dati generali per l'ordinazione

Tipo	HDC MXCC2 4X	Versione
N. d'ordine	<a href="#">2709710000</a>	Cross-connector bridge, Heavy duty connector assemblies
GTIN (EAN)	4050118805659	
CPZ	50 ST	
Tipo	HDC MXCC3 4X	Versione
N. d'ordine	<a href="#">2709720000</a>	Cross-connector bridge, Heavy duty connector assemblies
GTIN (EAN)	4050118805666	
CPZ	50 ST	
Tipo	HDC MXCC4 4X	Versione
N. d'ordine	<a href="#">2709730000</a>	Cross-connector bridge, Heavy duty connector assemblies
GTIN (EAN)	4050118805673	
CPZ	50 ST	
Tipo	HDC MXCC5 4X	Versione
N. d'ordine	<a href="#">2709740000</a>	Cross-connector bridge, Heavy duty connector assemblies
GTIN (EAN)	4050118805680	
CPZ	50 ST	
Tipo	HDC MXCC6 4X	Versione
N. d'ordine	<a href="#">2709750000</a>	Cross-connector bridge, Heavy duty connector assemblies
GTIN (EAN)	4050118805703	
CPZ	50 ST	

## HDC MHE 4X2 MP

**Weidmüller Interface GmbH & Co. KG**  
 Klingenbergstraße 26  
 D-32758 Detmold  
 Germany

www.weidmueller.com

### Accessori

Tipo	HDC MXCC7 4X	Versione
N. d'ordine	<a href="#">2709770000</a>	Cross-connector bridge, Heavy duty connector assemblies
GTIN (EAN)	4050118805710	
CPZ	20 ST	
Tipo	HDC MXCC8 4X	Versione
N. d'ordine	<a href="#">2709780000</a>	Cross-connector bridge, Heavy duty connector assemblies
GTIN (EAN)	4050118805727	
CPZ	20 ST	
Tipo	HDC MXCC9 4X	Versione
N. d'ordine	<a href="#">2709790000</a>	Cross-connector bridge, Heavy duty connector assemblies
GTIN (EAN)	4050118805734	
CPZ	20 ST	
Tipo	HDC MXCC10 4X	Versione
N. d'ordine	<a href="#">2709800000</a>	Cross-connector bridge, Heavy duty connector assemblies
GTIN (EAN)	4050118805741	
CPZ	20 ST	
Tipo	HDC MXCC11 4X	Versione
N. d'ordine	<a href="#">2709810000</a>	Cross-connector bridge, Heavy duty connector assemblies
GTIN (EAN)	4050118805758	
CPZ	20 ST	
Tipo	HDC MXCC12 4X	Versione
N. d'ordine	<a href="#">2709820000</a>	Cross-connector bridge, Heavy duty connector assemblies
GTIN (EAN)	4050118805765	
CPZ	20 ST	

## HDC MHE 4X2 MP

**Weidmüller Interface GmbH & Co. KG**  
 Klingenbergstraße 26  
 D-32758 Detmold  
 Germany

www.weidmueller.com

## Contropiezzi

## Moduli elettrici



## Flessibile

Le quattro dimensioni di moduli garantiscono soluzioni ad innesto individuali che permettono di risparmiare enormi quantità di spazio. Il passo ridotto si traduce inoltre in un design ottimizzato.

## Dati generali per l'ordinazione

Tipo	HDC MHE 4 FP	Versione
N. d'ordine	<a href="#">2635990000</a>	Modulo segnale, 250 V, 16 A, Numero di poli: 4, PUSH IN con attuatore, Femmina, Slot a innesto necessari: 0.5
GTIN (EAN)	4050118692792	
CPZ	1 ST	
Tipo	HDC MHE 4X FP	Versione
N. d'ordine	<a href="#">2636060000</a>	Modulo segnale, 250 V, 16 A, Numero di poli: 4, PUSH IN con attuatore, Femmina, Slot a innesto necessari: 0.5
GTIN (EAN)	4050118692808	
CPZ	1 ST	
Tipo	HDC MHE 4X2 FP	Versione
N. d'ordine	<a href="#">2636080000</a>	Modulo segnale, 250 V, 16 A, Numero di poli: 4, PUSH IN con attuatore, Femmina, Slot a innesto necessari: 0.5
GTIN (EAN)	4050118692822	
CPZ	1 ST	