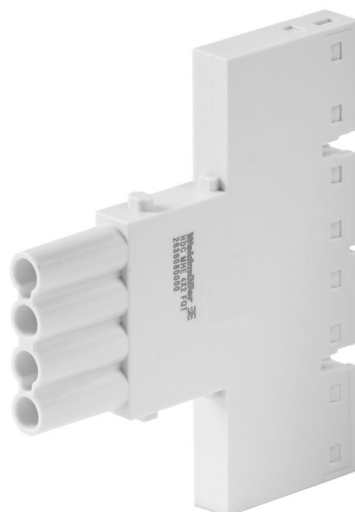


HDC MHE 4X2 FP**Weidmüller Interface GmbH & Co. KG**

Klingenbergstraße 26

D-32758 Detmold

Germany

www.weidmueller.com**Flessibile**

Le quattro dimensioni di moduli garantiscono soluzioni ad innesto individuali che permettono di risparmiare enormi quantità di spazio. Il passo ridotto si traduce inoltre in un design ottimizzato.

Dati generali per l'ordinazione

Versione	Modulo segnale, 250 V, 16 A, Numero di poli: 4, PUSH IN con attuatore, Femmina, Slot a innesto necessari: 0.5
N. d'ordine	2636080000
Tipo	HDC MHE 4X2 FP
GTIN (EAN)	4050118692822
CPZ	1 Pieza

Dati tecnici

Omologazioni

Omologazioni



ROHS Conforme

UL File Number Search [Sito web UL](#)

N° certificato (cURus) E92202

Dimensioni e pesi

Profondità	70.5 mm	Profondità (pollici)	2.7756 inch
Posizione verticale	63 mm	Altezza (pollici)	2.4803 inch
Larghezza	7.15 mm	Larghezza (pollici)	0.2815 inch
Peso netto	26.42 g		

Temperature

Valori limite di temperatura -40 °C ... 125 °C

Conformità ambientale del prodotto

Stato conformità RoHS	Conforme con esenzione
Esenzione RoHS (se applicabile/nota)	6c
REACH SVHC	Lead 7439-92-1, Potassium perfluorobutane sulfonate 29420-49-3
SCIP	9ed66ce7-2fe8-4987-bb46-06cab3f02292

Dati di collegamento PE

Tipo di collegamento PE Collegamento a vite
tramite telaio del modulo

Dati generali

Numero di poli	4	Numero di potenziali	2
Classe d'infiammabilità UL 94	V-0	Resistenza d'isolamento	1012 Ω
Cicli di inserimento	≥ 500	Tipo	Femmina
Classe di sovratensione	III	Grado di lordura	3
Materiale di base	Policarbonato, rinforzato con fibra di vetro	Serie	ModuPlug
Tensione di dimensionamento (DIN EN 61984)	250 V	Tensione di dimensionamento secondo UL/CSA	600 V
Tensione impulsiva di dimensionamento (DIN EN 61984)	4 kV	Corrente di dimensionamento (DIN EN 61984)	16 A
Slot a innesto necessari	0.5		

Versione

Sezione di collegamento cavo AWG, max.	AWG 14	Lunghezza di spellatura, collegamento di 10 mm dimensionamento	
Tipo di collegamento	PUSH IN con attuatore	Sezione di collegamento cavo AWG, min.	AWG 20
Sezione di collegamento cavo, max.	2.5 mm ²	Sezione di collegamento cavo, min.	0.5 mm ²

HDC MHE 4X2 FP**Weidmüller Interface GmbH & Co. KG**

Klingenbergstraße 26

D-32758 Detmold

Germany

www.weidmueller.com**Dati tecnici****Nota importante**

Informazioni sul prodotto

Da usare unicamente insieme agli angolari di fissaggio (2716790000 / 2716800000) delle custodie RockStar IP66 per montaggio a parete.

Classificazioni

ETIM 8.0	EC000438	ETIM 9.0	EC000438
ETIM 10.0	EC000438	ECLASS 14.0	27-44-02-17
ECLASS 15.0	27-44-02-17		

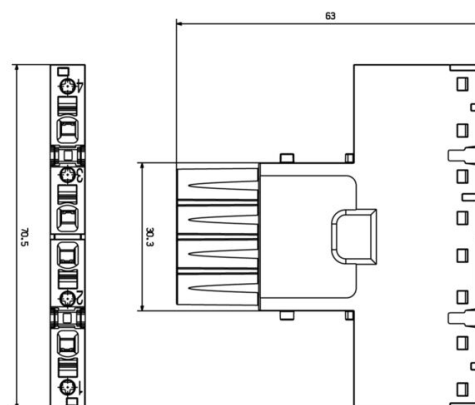
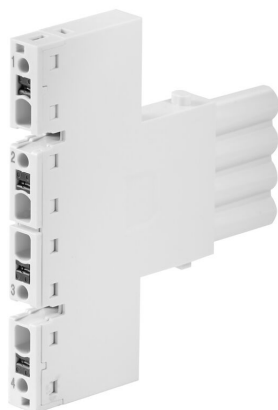
HDC MHE 4X2 FP

Weidmüller Interface GmbH & Co. KG
Klingenbergstraße 26
D-32758 Detmold
Germany

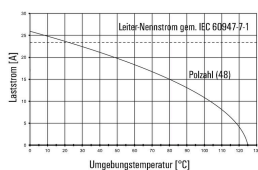
www.weidmueller.com

Disegni

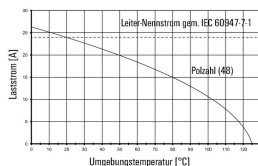
Illustrazione del prodotto



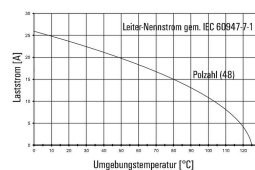
HDC MHE 4X2 MQT mit HDC MHE 4FQT / H07V-K2,5



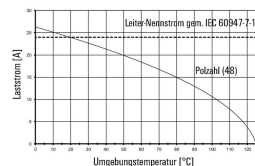
HDC MHE 4X2 FQT mit HDC MHE 4MQT / H07V-K2,5



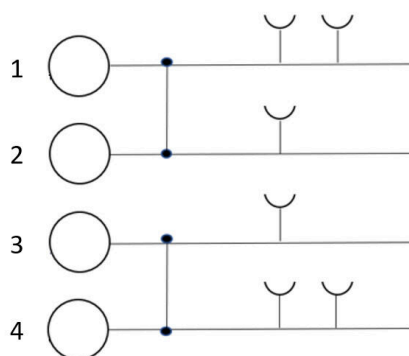
HDC MHE 4X2 MQT mit HDC MHE 4FQT / H07V-K2,5



HDC MHE 4X2 FQT mit HDC MHE 4MQT / H07V-K2,5



HDC MHE 4X2



HDC MHE 4X2 FP

Weidmüller Interface GmbH & Co. KG

Klingenbergstraße 26

D-32758 Detmold

Germany

www.weidmueller.com

Accessori

Marcatore



Oltre ai connettori di potenza, la linea RockStar® include gli accessori giusti per un cablaggio di sistema efficace, funzionale e sicuro, quali sistemi di codifica, fascette di schermatura, piastre di copertura e guarnizioni di ricambio.

Dati generali per l'ordinazione

Tipo	HDC MMARK 4	Versione
N. d'ordine	2710590000	Marking tags, Heavy duty connector assemblies
GTIN (EAN)	4050118783902	
CPZ	640 ST	

Bridge per collegamento trasversale



Oltre ai connettori di potenza, la linea RockStar® include gli accessori giusti per un cablaggio di sistema efficace, funzionale e sicuro, quali sistemi di codifica, fascette di schermatura, piastre di copertura e guarnizioni di ricambio.

Dati generali per l'ordinazione

Tipo	HDC MXCC2 4X	Versione
N. d'ordine	2709710000	Cross-connector bridge, Heavy duty connector assemblies
GTIN (EAN)	4050118805659	
CPZ	50 ST	
Tipo	HDC MXCC3 4X	Versione
N. d'ordine	2709720000	Cross-connector bridge, Heavy duty connector assemblies
GTIN (EAN)	4050118805666	
CPZ	50 ST	
Tipo	HDC MXCC4 4X	Versione
N. d'ordine	2709730000	Cross-connector bridge, Heavy duty connector assemblies
GTIN (EAN)	4050118805673	
CPZ	50 ST	
Tipo	HDC MXCC5 4X	Versione
N. d'ordine	2709740000	Cross-connector bridge, Heavy duty connector assemblies
GTIN (EAN)	4050118805680	
CPZ	50 ST	
Tipo	HDC MXCC6 4X	Versione
N. d'ordine	2709750000	Cross-connector bridge, Heavy duty connector assemblies
GTIN (EAN)	4050118805703	
CPZ	50 ST	

HDC MHE 4X2 FP**Weidmüller Interface GmbH & Co. KG**

Klingenbergstraße 26

D-32758 Detmold

Germany

www.weidmueller.com**Accessori**

Tipo	HDC MXCC7 4X	Versione
N. d'ordine	2709770000	Cross-connector bridge, Heavy duty connector assemblies
GTIN (EAN)	4050118805710	
CPZ	20 ST	
Tipo	HDC MXCC8 4X	Versione
N. d'ordine	2709780000	Cross-connector bridge, Heavy duty connector assemblies
GTIN (EAN)	4050118805727	
CPZ	20 ST	
Tipo	HDC MXCC9 4X	Versione
N. d'ordine	2709790000	Cross-connector bridge, Heavy duty connector assemblies
GTIN (EAN)	4050118805734	
CPZ	20 ST	
Tipo	HDC MXCC10 4X	Versione
N. d'ordine	2709800000	Cross-connector bridge, Heavy duty connector assemblies
GTIN (EAN)	4050118805741	
CPZ	20 ST	
Tipo	HDC MXCC11 4X	Versione
N. d'ordine	2709810000	Cross-connector bridge, Heavy duty connector assemblies
GTIN (EAN)	4050118805758	
CPZ	20 ST	
Tipo	HDC MXCC12 4X	Versione
N. d'ordine	2709820000	Cross-connector bridge, Heavy duty connector assemblies
GTIN (EAN)	4050118805765	
CPZ	20 ST	

HDC MHE 4X2 FP**Weidmüller Interface GmbH & Co. KG**

Klingenbergstraße 26

D-32758 Detmold

Germany

www.weidmueller.com**Contropiezzi****Moduli elettrici****Flessibile**

Le quattro dimensioni di moduli garantiscono soluzioni ad innesto individuali che permettono di risparmiare enormi quantità di spazio. Il passo ridotto si traduce inoltre in un design ottimizzato.

Dati generali per l'ordinazione

Tipo	HDC MHE 4 MP	Versione
N. d'ordine	2635980000	Modulo segnale, 250 V, 16 A, Numero di poli: 4, PUSH IN con
GTIN (EAN)	4050118692785	attuatore, Maschio, Slot a innesto necessari: 0.5
CPZ	1 ST	
Tipo	HDC MHE 4X MP	Versione
N. d'ordine	2636070000	Modulo segnale, 250 V, 16 A, Numero di poli: 4, PUSH IN con
GTIN (EAN)	4050118692815	attuatore, Maschio, Slot a innesto necessari: 0.5
CPZ	1 ST	
Tipo	HDC MHE 4X2 MP	Versione
N. d'ordine	2636090000	Modulo segnale, 250 V, 16 A, Numero di poli: 4, PUSH IN con
GTIN (EAN)	4050118692839	attuatore, Maschio, Slot a innesto necessari: 0.5
CPZ	1 ST	