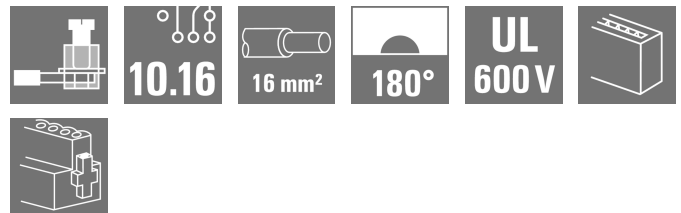
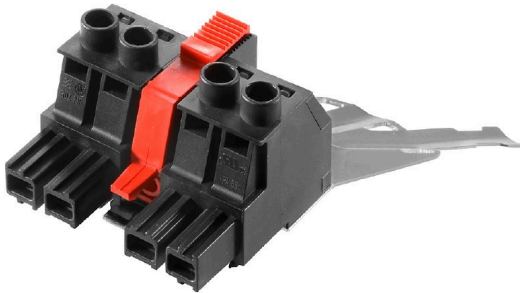


BUZ 10.16IT/04/180MF3SH200 AG BK BX
Weidmüller Interface GmbH & Co. KG

 Klingenbergstraße 26
 D-32758 Detmold
 Germany

www.weidmueller.com


OMNIMATE Power per reti IT – scalabile fino a 50 kVA

Soluzioni specifiche per requisiti speciali

Maggiore conformità alle norme e meno compromessi:

OMNIMATE Power per reti IT impone nuovi standard con dettagli integrati di serie in grado di semplificare il processo di Design-In ed omologazione e di rendere più sicuro il funzionamento.

Il risultato per l'applicazione e i vantaggi per l'utente: impiego illimitato in reti IT da 400 V grazie alla protezione contro i contatti accidentali a norma IEC 61800-5-1 (+ 5,5 mm), oltre ad un'applicazione intuitiva e sicura grazie alla flangia di sicurezza autobloccante monocomando. Il bloccaggio automatico durante l'innesco assicura un funzionamento affidabile.

In breve: non servono altre coperture sull'apparecchio, nè compromessi per l'approvazione grazie al design compatibile con l'applicazione in uso.

Include un collegamento schermato innestabile preconfezionato per la schermatura di una vasta area nella vostra applicazione.

Dati generali per l'ordinazione

Versione	Connettore per circuito stampato, Connettore femmina, 10.16 mm, Numero di poli: 4, 180°, Collegamento a vite, Campo di sezioni, max. : 16 mm²
N. d'ordine	2627460000
Tipo	BUZ 10.16IT/04/180MF3SH200 AG BK BX
GTIN (EAN)	4050118631340
CPZ	20 Pieza
Parametri prodotto	IEC: 1000 V / 78.3 A / 0.2 - 16 mm² UL: 600 V / 60 A / AWG 22 - AWG 4

BUZ 10.16IT/04/180MF3SH200 AG BK BX

Weidmüller Interface GmbH & Co. KG
 Klingenbergstraße 26
 D-32758 Detmold
 Germany

www.weidmueller.com

Dati tecnici

Omologazioni

Omologazioni



UL File Number Search [Sito web UL](#)

N° certificato (cURus) E60693

Dimensioni e pesi

Peso netto 97.49 g

Conformità ambientale del prodotto

Stato conformità RoHS Conforme senza esenzione

REACH SVHC No SVHC superiori a 0,1 wt%

Parametri del sistema

Famiglia prodotti	OMNIMATE Power - Serie BU/SU 10.16IT	Tipo di collegamento	Collegamento al campo
Tecnica di collegamento cavi	Collegamento a vite	Passo in mm (P)	10.16 mm
Passo in pollici (P)	0.400 "	Direzione d'uscita del conduttore	180°
Numero di poli	4	L1 in mm	40.64 mm
L1 in pollici	1.600 "	quantità di file	1
Numero di serie di poli	1	Sezione di dimensionamento	16 mm ²
Protezione da contatto accidentale DIN VDE 57 106	sicurezza per le dita	Protezione da contatto accidentale secondo DIN VDE 0470	IP 20
Resistenza di passaggio	4,50 mΩ	Codificabile	Sì
Lunghezza di spellatura	12 mm	Coppia di serraggio, min.	1.2 Nm
Coppia di serraggio, max.	2 Nm	Vite di serraggio	M 4
Lama cacciavite norma	DIN 5264, ISO 8764/2-PZ	Cicli di inserimento	25
Forza di innesto/polo, max.	14.5 N	Forza d'estrazione/polo, max.	14.5 N

Dati del materiale

Materiale isolante	PA GF	Colori	nero
Tabella dei colori (simile)	RAL 9011	Gruppo materiali isolanti	I
Comparative Tracking Index (CTI)	≥ 600	Moisture Level (MSL)	
Classe d'inflammabilità UL 94	V-0	Materiale dei contatti	Lega in rame
Superficie dei contatti	Argentato	Struttura a strati del connettore maschio	≥ 3 µm Ag
Temperatura di magazzinaggio, min.	-40 °C	Temperatura di magazzinaggio, max.	70 °C
Temperatura d'esercizio, min.	-50 °C	Temperatura d'esercizio, max.	130 °C
Campo della temperatura di montaggio, min.	-25 °C	Campo della temperatura di montaggio, max.	130 °C

Conduttori adatti al collegamento

Campo di sezioni, min.	0.2 mm ²
Campo di sezioni, max.	16 mm ²
Sezione di collegamento cavo AWG, min.	AWG 22
Sezione di collegamento cavo AWG, max.	AWG 4
rigido, min. H05(07) V-U	0.2 mm ²
rigido, max. H05(07) V-U	16 mm ²
Semirigido, min. H07V-R	6 mm ²
multifilare, max. H07V-R	16 mm ²

BUZ 10.16IT/04/180MF3SH200 AG BK BX

Weidmüller Interface GmbH & Co. KG

Klingenbergstraße 26

D-32758 Detmold

Germany

www.weidmueller.com

Dati tecnici

Flessibile, min. H05(07) V-K	0.5 mm ²
Flessibile, max. H05(07) V-K	16 mm ²
con terminale AEH con collare DIN 46 228/4, min.	0.25 mm ²
con terminale AEH con collare DIN 46 228/4, max.	16 mm ²
con terminale, DIN 46228 pt 1, min.	0.25 mm ²
con terminale a norma DIN 46 228/1, max.	16 mm ²
Calibro a tampone secondo EN 60999 a 5.3mm (B6)	
x b; ø	
Conduttore innestabile	Sezione trasversale per il collegamento del conduttore
	Tipo con cablaggio di precisione
terminale	nominale 0.5 mm ²
	Lunghezza di spellatura nominale 14 mm
Sezione trasversale per il collegamento del conduttore	Terminale consigliato H0.5/18 OR
	Tipo con cablaggio di precisione
terminale	nominale 1 mm ²
	Lunghezza di spellatura nominale 15 mm
Sezione trasversale per il collegamento del conduttore	Terminale consigliato H1.0/18 GE
	Tipo con cablaggio di precisione
terminale	nominale 1.5 mm ²
	Lunghezza di spellatura nominale 15 mm
Sezione trasversale per il collegamento del conduttore	Terminale consigliato H1.5/18D SW
	Lunghezza di spellatura nominale 12 mm
terminale	Terminale consigliato H1.5/12
	Tipo con cablaggio di precisione
Sezione trasversale per il collegamento del conduttore	nominale 0.75 mm ²
	Lunghezza di spellatura nominale 14 mm
terminale	Terminale consigliato H0.75/18 W
	Tipo con cablaggio di precisione
Sezione trasversale per il collegamento del conduttore	nominale 2.5 mm ²
	Lunghezza di spellatura nominale 14 mm
terminale	Terminale consigliato H2.5/19D BL
	Lunghezza di spellatura nominale 12 mm
Sezione trasversale per il collegamento del conduttore	Terminale consigliato H2.5/12
	Tipo con cablaggio di precisione
terminale	nominale 4 mm ²
	Lunghezza di spellatura nominale 12 mm
Sezione trasversale per il collegamento del conduttore	Terminale consigliato H4.0/12
	Lunghezza di spellatura nominale 14 mm
terminale	Terminale consigliato H4.0/20D GR
	Tipo con cablaggio di precisione
Sezione trasversale per il collegamento del conduttore	nominale 6 mm ²
	Lunghezza di spellatura nominale 14 mm
terminale	Terminale consigliato H6.0/20 SW
	Lunghezza di spellatura nominale 12 mm
Sezione trasversale per il collegamento del conduttore	Terminale consigliato H6.0/12
	Tipo con cablaggio di precisione
terminale	nominale 10 mm ²
	Lunghezza di spellatura nominale 12 mm
Sezione trasversale per il collegamento del conduttore	Terminale consigliato H10.0/12
	Lunghezza di spellatura nominale 15 mm

BUZ 10.16IT/04/180MF3SH200 AG BK BX**Weidmüller Interface GmbH & Co. KG**

Klingenbergstraße 26

D-32758 Detmold

Germany

www.weidmueller.com

Dati tecnici

		Terminale consigliato	H10,0/22 EB
Sezione trasversale per il collegamento del conduttore	terminale	Tipo	con cablaggio di precisione
		nominale	16 mm ²
		Lunghezza di spellatura	nominale 12 mm
		Terminale consigliato	H16,0/12
		Lunghezza di spellatura	nominale 15 mm
		Terminale consigliato	H16,0/22 GN

Testo di riferimento

La lunghezza dei terminali deve essere scelta a seconda del prodotto e della tensione nominale.

Dati di dimensionamento secondo IEC

Testato secondo lo standard	IEC 60664-1, IEC 61984	Corrente di dimensionamento, numero minimo di poli (Tu=20 °C)	78.3 A
Corrente di dimensionamento, numero massimo di poli (Tu=20 °C)	67.9 A	Corrente di dimensionamento, numero minimo di poli (Tu=40 °C)	70.6 A
Corrente di dimensionamento, numero massimo di poli (Tu = 40°C)	61.3 A	Tensione di dimensionamento con classe di sovratensione/grado di lordura II/2	1000 V
Tensione di dimensionamento con classe di sovratensione/grado di lordura III/2	1000 V	Tensione nominale con classe di sovratensione/grado di lordura III/3	1000 V
Tensione di dimensionamento con classe di sovratensione/grado di lordura II/2	6 kV	Tensione di dimensionamento con classe di sovratensione/grado di lordura III/2	8 kV
Sovratensione nominale con classe di sovratensione/grado di lordura III/3	8 kV	Portata transitoria	3 x 1s mit 1000 A
Distanza superficiale, min.	15.1 mm	Distanza in aria, min.	15.1 mm

Dati di dimensionamento secondo CSA

Tensione nominale (Gruppo B / CSA)	600 V	Tensione nominale (Gruppo C / CSA)	600 V
Tensione nominale (Gruppo D / CSA)	600 V	Corrente nominale (Gruppo B / CSA)	60 A
Corrente nominale (Gruppo C / CSA)	60 A	Corrente nominale (Gruppo D / CSA)	5 A
Sezione di collegamento cavo AWG, min.	AWG 22	Sezione di collegamento cavo AWG, max.	AWG 4

Dati di dimensionamento sec. UL 1059

Istituto (cURus)	CURUS	N° certificato (cURus)	E60693
Tensione nominale (Gruppo B / UL 1059)	600 V	Tensione nominale (Gruppo C / UL 1059)	600 V
Tensione nominale (Gruppo D / UL 1059)	600 V	Corrente nominale (Gruppo B / UL 1059)	60 A
Corrente nominale (Gruppo C / UL 1059)	60 A	Corrente nominale (Gruppo D / UL 1059)	5 A
Sezione di collegamento cavo AWG, min.	AWG 22	Sezione di collegamento cavo AWG, max.	AWG 4
Riferimento ai valori di omologazione	Le specifiche indicano i valori massimi, per i dettagli fare riferimento al certificato di conformità.		

Imballaggio

Lunghezza VPE	365.00 mm	Larghezza VPE	165.00 mm
Altezza VPE	117.00 mm		

BUZ 10.16IT/04/180MF3SH200 AG BK BX**Weidmüller Interface GmbH & Co. KG**

Klingenbergstraße 26

D-32758 Detmold

Germany

www.weidmueller.com**Dati tecnici****Nota importante**

Conformità IPC	Conformità: i prodotti sono sviluppati, prodotti e forniti secondo standard e normative internazionali riconosciuti, sono conformi alle caratteristiche indicate nel foglio dati e soddisfano le caratteristiche decorative in accordo con IPC-A-610 "Classe 2". Ulteriori richieste relative al prodotto potranno essere valutate su richiesta.
Note	<ul style="list-style-type: none"> • Additional variants on request • Rated current related to rated cross-section & min. No. of poles. • Wire end ferrule with plastic collar to DIN 46228/4 • Wire end ferrule without plastic collar to DIN 46228/1 • P on drawing = pitch • Rated data refer only to the component itself. Clearance and creepage distances to other components are to be designed in accordance with the relevant application standards. • For all applications with flange we recommend to fix the pin header with the help of the soldering flange or a self-tapping screw on the board. • In accordance with IEC 61984, OMNIMATE-connectors are connectors without breaking capacity (COC). During designated use, connectors are not allowed to be engaged or disengaged when live or under load • Long term storage of the product with average temperature of 50 °C and maximum humidity 70%, 36 months

Classificazioni

ETIM 8.0	EC002638	ETIM 9.0	EC002638
ETIM 10.0	EC002638	ECLASS 14.0	27-46-02-02
ECLASS 15.0	27-46-02-02		

BUZ 10.16IT/04/180MF3SH200 AG BK BX

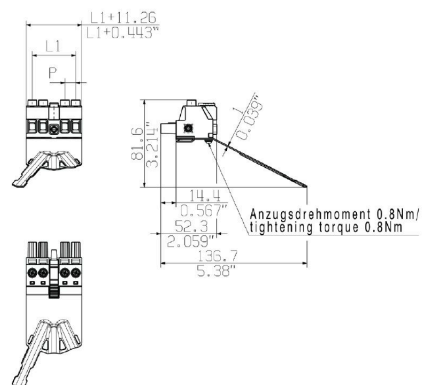
Weidmüller Interface GmbH & Co. KG
Klingenbergstraße 26
D-32758 Detmold
Germany

www.weidmueller.com

Disegni

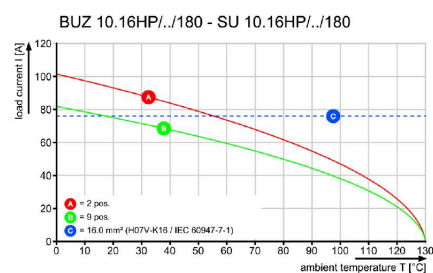
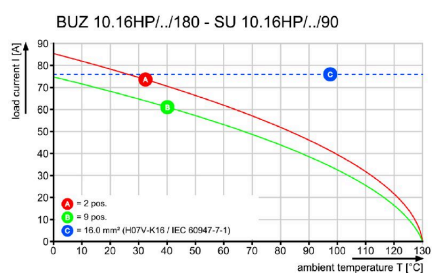
Illustrazione del prodotto

Dimensional drawing



Graph

Graph



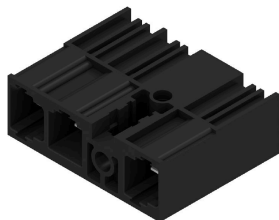
BUZ 10.16IT/04/180MF3SH200 AG BK BX**Weidmüller Interface GmbH & Co. KG**

Klingenbergstraße 26

D-32758 Detmold

Germany

www.weidmueller.com

Contropiezzi**SU 10.16IT 90MF**

Connettore maschio con fissaggio con flangia a saldare centrale nel passo 10,16 per sistemi di IT da 400 V secondo la norma IEC 61800-5-1.

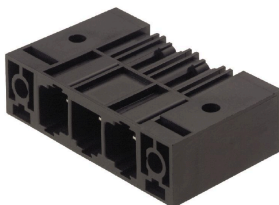
Certificazione UL secondo UL840 (600 V) con contatto anticipato. Quando usati insieme al BUZ 10.16 IT, soddisfano gli elevati requisiti di protezione contro i contatti accidentali a 5,5 mm per sistemi IT (400 V a terra), secondo la norma IEC 61800-5-1.

Il bloccaggio a flangia centrale riduce di un passo l'ingombro necessario in larghezza rispetto ad altre soluzioni standard.

Su richiesta disponibile con flangia a vite o senza flangia.

Dati generali per l'ordinazione

Tipo	SU 10.16IT/04/90MF3 3.5...	Versione
N. d'ordine	2000440000	Connettore per circuito stampato, Connettore maschio, chiuso
GTIN (EAN)	4050118381962	lateralmente, Flangia centrale, Collegamento a saldare THT, 10.16
CPZ	36 ST	mm, Numero di poli: 4, 90°, Lunghezza spina a saldare (l): 3.5 mm, Argentato, nero, Box

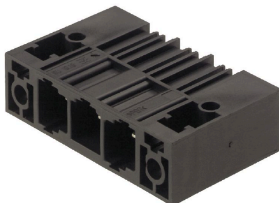
SU 10.16HP/270MF

Striscia di connettori maschio su una fila, ad alte prestazioni, affiancabili senza perdita di poli o con flangia brevettata per un fissaggio rapido, senza utensili.

Massima affidabilità di collegamento e funzionamento grazie ad un controprofilo che impedisce errori di collegamento, con diversità di codifica univoca e fissaggio supplementare nella flangia. Lunghezza codolo di 3,5 mm ottimizzata per saldatura ad onda, direzione d'innesto a 270° rispetto ai codoli a saldare.

Dati generali per l'ordinazione

Tipo	SU 10.16HP/04/270MF3 3....	Versione
N. d'ordine	2580870000	Connettore per circuito stampato, Connettore maschio, Collegamento
GTIN (EAN)	4050118589481	a saldare THT, 10.16 mm, Numero di poli: 4, 270°, Lunghezza spina a
CPZ	36 ST	saldare (l): 3.5 mm, stagnato, nero, Box

SU 10.16HP/90MF

Striscia di connettori maschio su una fila, per correnti forti, affiancabili senza perdita di poli o con flangia brevettata per un bloccaggio rapido, senza utensili.

Massima affidabilità di collegamento e funzionamento grazie ad un controprofilo che impedisce errori di collegamento, con diversità di codifica univoca e fissaggio supplementare nella flangia. Lunghezza codolo di 3,5 mm ottimizzata per saldatura ad onda, direzione d'innesto a 90° rispetto ai codoli a saldare.

BUZ 10.16IT/04/180MF3SH200 AG BK BX

Weidmüller Interface GmbH & Co. KG
Klingenbergstraße 26
D-32758 Detmold
Germany

www.weidmueller.com

Contropezzi**Dati generali per l'ordinazione**

Tipo	SU 10.16HP/04/90MF3 3.5...	Versione
N. d'ordine	2580420000	Connettore per circuito stampato, Connettore maschio, chiuso
GTIN (EAN)	4050118589375	lateralmente, Flangia centrale, Collegamento a saldare THT, 10.16
CPZ	36 ST	mm, Numero di poli: 4, 90°, Lunghezza spina a saldare (l): 3.5 mm, Argentato, nero, Box