

UR20-4AI-I-HART-16-DIAG**Weidmüller Interface GmbH & Co. KG**

Klingenbergstraße 26

D-32758 Detmold

Germany

www.weidmueller.com

Gli ingressi possono essere parametrizzati; fino a 3 fili + FE; precisione 0,1% FSR

I moduli di ingresso analogico del sistema u-remote sono disponibili in molte varianti con diverse risoluzioni e soluzioni di cablaggio.

Sono disponibili varianti con risoluzione 12 e 16 bit, che registrano con la massima precisione fino a 4 sensori analogici con ± 10 V, ± 5 V, 0-10 V, 0-5 V, 2-10 V, 1-5 V, 0-20 mA o 4-20 mA. Ogni connettore maschio può essere collegato opzionalmente a sensori con tecnologia a 2 o 3 fili. È possibile impostare singolarmente per ogni canale i parametri del campo di misurazione. Inoltre, ogni canale ha il suo LED di stato.

Una speciale variante di unità d'interfaccia Weidmüller consente di misurare la corrente con risoluzione 16 bit e la massima precisione per 8 sensori per volta (0-20 mA o 4-20 mA).

L'elettronica del modulo alimenta i sensori collegati con la potenza proveniente dal percorso di corrente d'ingresso (UIN).

Dati generali per l'ordinazione

Versione	Remote I/O module, IP20, Analog signals, Input, 4-channel, HART®
N. d'ordine	2617520000
Tipo	UR20-4AI-I-HART-16-DIAG
GTIN (EAN)	4050118622331
CPZ	1 Pieza

UR20-4AI-I-HART-16-DIAG

Weidmüller Interface GmbH & Co. KG

Klingenbergstraße 26

D-32758 Detmold

Germany

www.weidmueller.com

Dati tecnici

Omologazioni

Omologazioni



ROHS Conforme

UL File Number Search [Sito web UL](#)

N&deg; Certificato (cULus) E141197

Dimensioni e pesi

Profondità	76 mm	Profondità (pollici)	2.9921 inch
Posizione verticale	120 mm	Altezza (pollici)	4.7244 inch
Larghezza	11.5 mm	Larghezza (pollici)	0.4528 inch
Altezza di fissaggio	128 mm	Peso netto	88 g

Temperature

Temperatura di magazzino	-40 °C ... +85 °C	Temperatura d'esercizio	-20 °C...60 °C
--------------------------	-------------------	-------------------------	----------------

Conformità ambientale del prodotto

Stato conformità RoHS	Conforme con esenzione
Esenzione RoHS (se applicabile/nota)	7a, 7cl
REACH SVHC	Lead 7439-92-1
SCIP	82327f13-cd27-455a-ab5b-a62e1996dcf8
Impronta carbonica di prodotto	Dalla culla al cancello 8,705 kg CO2 eq.

Ingressi analogici

Protezione contro l'inversione di polarità	Sì	Precisione	0,1% FSR
Tipo	2. I (0-20 mA o 4-20 mA)	Risoluzione	16 Bit
Alimentazione sensori	Sì	Tempo di conversione	1 ms
Diagnosi modulo	Sì	Diagnosi singolo canale	Sì
Valore di ingresso	Corrente I (0...20 mA, 4...20 mA)	Collegamento sensore	Conduttore doppio, Conduttore triplo, Conduttore quadruplo
Numero di ingressi analogici	4	Resistenza interna I	250 Ω

Alimentazione elettrica

Protezione contro l'inversione di polarità	Sì	Tensione di alimentazione	24 V DC +20 %/ -15 %, tramite il bus di sistema
Assorbimento di corrente da IIN (il rispettivo segmento di potenza)	27 mA + alimentazione sensore	Assorbimento di corrente da Isistip.	8 mA

UR20-4AI-I-HART-16-DIAG

Weidmüller Interface GmbH & Co. KG

Klingenbergstraße 26

D-32758 Detmold

Germany

www.weidmueller.com

Dati tecnici

Dati di collegamento

Sezione di collegamento cavo, flessibile, AWG 16
max. (AWG)Sezione di collegamento cavo, rigido, AWG 16
max. (AWG)

Tipo di collegamento PUSH IN

Sezione di collegamento cavo, rigido, 0.14 mm²
min.Sezione di collegamento cavo, flessibile, 0.14 mm²
min.Sezione di collegamento cavo, flessibile, AWG 26
min. (AWG)Sezione di collegamento cavo, rigido, AWG 26
min. (AWG)Sezione di collegamento cavo, rigido, 1.5 mm²
max.Sezione di collegamento cavo, flessibile, 1.5 mm²
max.

Dati di sistema

Tipo di modulo Modulo di input analogico
Separazione galvanica 500 V DC tra i percorsi di
correnteProtocollo bus di campo EtherCAT, PROFIBUS
DP-V1, Modbus/TCP,
EtherNet/IP, PROFINET IRTInterfaccia Bus di sistema remoto U
collegamento PUSH INVelocità di trasmissione del bus di
sistema, max. 48 Mbit

Dati generali

Resistenza alle vibrazioni 5 Hz ≤ f ≤ 8,4 Hz: ampiezza
3,5 mm come per IEC
60068-2-6, 8,4 Hz ≤ f ≤
150 Hz: 1 g accelerazione
come da norma IEC
60068-2-6

Tensione di prova 500 V

Grado di lordura 2

Pressione aria (funzionamento) ≥ 795 hPa (altezza ≤ 2000
m) come da norma DIN EN
61131-2Pressione aria (trasporto) 1013 hPa (altezza 0 m) a
700 hPa (altezza 3000 m)
come da norma DIN EN
61131-2Umidità dell'aria (funzionamento) Dal 10% al 95%, non
condensante come da
norma DIN EN 61131-2Urti 15 g su 11 ms, mezza
sinusoide, secondo IEC
60068-2-27

Classe d'infiammabilità UL 94 V-0

Classe di sovratensione II

Guida equipaggiata TS 35

Umidità dell'aria (trasporto) Dal 10% al 95%, non
condensante come da
norma DIN EN 61131-2Pressione aria (stoccaggio) 1013 hPa (altezza 0 m) a
700 hPa (altezza 3000 m)
come da norma DIN EN
61131-2Umidità dell'aria (stoccaggio) Dal 10% al 95%, non
condensante come da
norma DIN EN 61131-2

Classificazioni

ETIM 8.0 EC001596

ETIM 10.0 EC001596

ECLASS 15.0 27-24-26-01

ETIM 9.0 EC001596

ECLASS 14.0 27-24-26-01

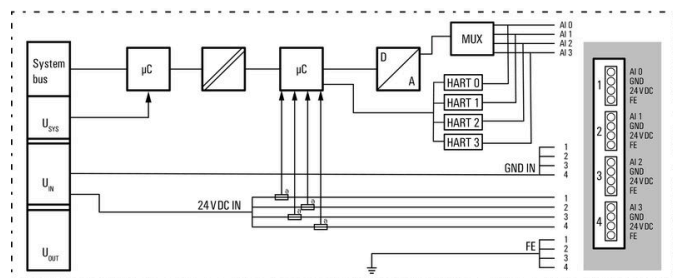
UR20-4AI-I-HART-16-DIAG

Weidmüller Interface GmbH & Co. KG
Klingenbergstraße 26
D-32758 Detmold
Germany

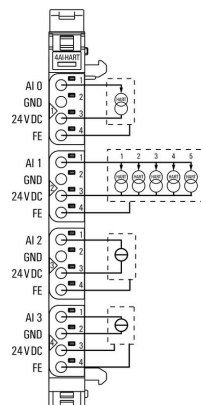
www.weidmueller.com

Disegni

Block diagram

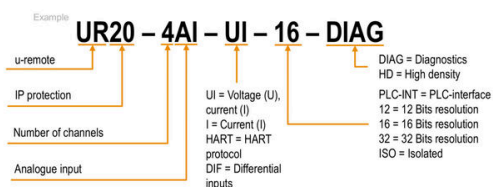


Connection diagram



Spiegazione delle abbreviazioni

Analogue input modules



UR20-4AI-I-HART-16-DIAG

Weidmüller Interface GmbH & Co. KG

Klingenbergstraße 26

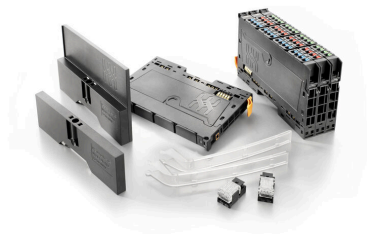
D-32758 Detmold

Germany

www.weidmueller.com

Accessori

Accessori



Accessorio di sistema

Scoprite una vasta gamma di accessori per il vostro sistema u-remoto - l'aggiunta ideale per rendere le vostre applicazioni ancora più efficienti e flessibili.

Dati generali per l'ordinazione

Tipo	UR20-EBK-ACC	Versione
N. d'ordine	1346610000	End bracket, ,
GTIN (EAN)	4050118151596	
CPZ	5 ST	
Tipo	UR20-SM-ACC	Versione
N. d'ordine	1339920000	Cover, ,
GTIN (EAN)	4050118144727	
CPZ	20 ST	

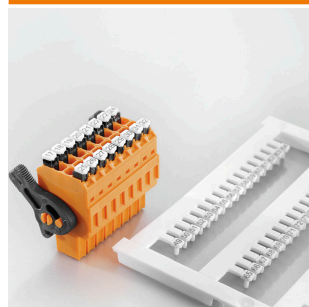
Blank



Dati generali per l'ordinazione

Tipo	PM 2.7/2.6 MC NE WS	Versione
N. d'ordine	1323710000	OMNIMATE Signal - Serie PM, Marcatori per pusher, 2.7 x 2.6 mm,
GTIN (EAN)	4050118126778	Passo in mm (P): 3.50 Weidmueller, bianco
CPZ	960 ST	

Simboli speciali



UR20-4AI-I-HART-16-DIAG

Weidmüller Interface GmbH & Co. KG

Klingenbergstraße 26

D-32758 Detmold

Germany

www.weidmueller.com

Accessori

Dati generali per l'ordinazione

Tipo	PM 2.7/2.6 MC SDR	Versione
N. d'ordine	1323700000	OMNIMATE Signal - Serie PM, Marcatori per pusher, 2.7 x 2.6 mm,
GTIN (EAN)	4050118126761	Passo in mm (P): 3.50 Weidmueller, su richiesta cliente
CPZ	192 ST	
Tipo	DEK 5/8-11.5 MC SDR	Versione
N. d'ordine	1341610000	Dekafix, Terminal marker, 5 x 8 mm, Passo in mm (P): 8.00
GTIN (EAN)	4050118146059	Weidmueller, su richiesta cliente
CPZ	100 ST	

Blank



Il marcatore dekafix (DEK) è il marcatore universale per tutte le clip e connettori ad innesto, oltre che per i sottogruppi elettronici. Questo sistema è ideale per le brevi sequenze di numeri e comprende un'ampia gamma di marcatori prestampati.

Montaggio a strisce per un fissaggio veloce in una sola operazione. La stampa è facilmente leggibile, ad alto contrasto e disponibile in varie larghezze.

- Ampia scelta di marcatori pronti all'uso
 - Montaggio a strisce per un fissaggio veloce
 - Marcatori per l'identificazione delle connessioni, adatti a tutti i morsetti Weidmüller
 - Disponibili nel formato neutro MultiCard o con stampa standard
- Per simboli speciali: Si prega di inviarci un file del nostro software di siglatura M-Print PRO o M-Print PRO Online (senza installazione) per le vostre specifiche di siglatura.

Dati generali per l'ordinazione

Tipo	DEK 5/8-11.5 MC NE WS	Versione
N. d'ordine	1341630000	Dekafix, Terminal marker, 5 x 8 mm, Passo in mm (P): 8.00
GTIN (EAN)	4050118145946	Weidmueller, bianco
CPZ	500 ST	

Alluminio



L'alluminio ha la seconda migliore conduttività elettrica dopo il rame. Un vantaggio è il peso ridotto, un altro è l'eccezionale protezione contro la corrosione.

Dati generali per l'ordinazione

Tipo	TS 35X7.5 2M/AL/BK	Versione
N. d'ordine	0330800000	Guida di supporto, Accessori, Alluminio, non trattato, Larghezza: 2000
GTIN (EAN)	4008190100650	mm, Posizione verticale: 35 mm, Profondità: 7.5 mm
CPZ	40 M	

UR20-4AI-I-HART-16-DIAG

Weidmüller Interface GmbH & Co. KG

Klingenbergstraße 26

D-32758 Detmold

Germany

www.weidmueller.com

Accessori

Acciaio inox



Acciaio inox è un termine collettivo per tutti i tipi di acciaio (leghe) con un alto grado di purezza e resistenza alla corrosione.

Dati generali per l'ordinazione

Tipo	TS 35X7.5 2M/CRN	Versione
N. d'ordine	1747350000	Guida di supporto, Accessori, Acciaio inox 1.4301, non trattato,
GTIN (EAN)	4032248003372	Larghezza: 2000 mm, Posizione verticale: 35 mm, Profondità: 7.5 mm
CPZ	40 M	

Acciaio



Le guide DIN in acciaio sono le più diffuse sul mercato. Le guide DIN in metallo hanno la più bassa protezione dai cortocircuiti, simile all'acciaio inossidabile.

Dati generali per l'ordinazione

Tipo	TS 35X7.5 2M/ST/ZN	Versione
N. d'ordine	0383400000	Guida di supporto, Accessori, acciaio, zincato glavanicamente
GTIN (EAN)	4008190088026	e passivato, Larghezza: 2000 mm, Posizione verticale: 35 mm,
CPZ	40 M	Profondità: 7.5 mm
Tipo	TS 35X7.5/LL 2M/ST/ZN	Versione
N. d'ordine	0514500000	Guida di supporto, Accessori, acciaio, zincato glavanicamente
GTIN (EAN)	4008190046019	e passivato, Larghezza: 2000 mm, Posizione verticale: 35 mm,
CPZ	40 M	Profondità: 7.5 mm
Tipo	TS 35X7.5/LL 1M/ST/ZN	Versione
N. d'ordine	0514510000	Guida di supporto, Accessori, acciaio, zincato glavanicamente
GTIN (EAN)	4008190116620	e passivato, Larghezza: 1000 mm, Posizione verticale: 35 mm,
CPZ	20 M	Profondità: 7.5 mm
Tipo	TS 35X7.5/LL 2M/ST/SZ	Versione
N. d'ordine	7915060000	Guida di supporto, Accessori, acciaio, zincato glavanicamente
GTIN (EAN)	4032248296279	e passivato, Larghezza: 2000 mm, Posizione verticale: 35 mm,
CPZ	40 M	Profondità: 7.5 mm

UR20-4AI-I-HART-16-DIAG

Weidmüller Interface GmbH & Co. KG

Klingenbergstraße 26

D-32758 Detmold

Germany

www.weidmueller.com

Accessori

Crimping tools



Pinza crimpatrice per terminali con e senza collare isolante

- cricchetto di sicurezza per una crimpatura di qualità
- possibilità di sbloccaggio in caso di manovre errate

Dati generali per l'ordinazione

Tipo	PZ 2.5 S	Versione	
N. d'ordine	2903690000		0.14mm ² , 2.5mm ² , Crimpatura trapezoidale
GTIN (EAN)	4099986027008		
CPZ	1 ST		

Moduli di base



Dati generali per l'ordinazione

Tipo	UR20-BM-SP	Versione	
N. d'ordine	1350930000		Replacement part , Flange-mounted housing
GTIN (EAN)	4050118402735		
CPZ	5 ST		

Moduli elettronici



Dati generali per l'ordinazione

Tipo	UR20-EM-2617520000-SP	Versione	
N. d'ordine	2702570000		Replacement part
GTIN (EAN)	4064675267171		
CPZ	1 ST		

UR20-4AI-I-HART-16-DIAG**Weidmüller Interface GmbH & Co. KG**

Klingenbergstraße 26

D-32758 Detmold

Germany

www.weidmueller.com**Accessori****Plugkit****Dati generali per l'ordinazione**

Tipo	UR20-PK-2617520000-SP	Versione	
N. d'ordine	2702540000	Replacement part	
GTIN (EAN)	4064675267188		
CPZ	5 ST		