

**SAI-H3-M12-T****Weidmüller Interface GmbH & Co. KG**

Klingenbergstraße 26

D-32758 Detmold

Germany

[www.weidmueller.com](http://www.weidmueller.com)**Illustrazione del prodotto****Dati generali per l'ordinazione**

Versione	Y connector
N. d'ordine	<a href="#">2616420000</a>
Tipo	SAI-H3-M12-T
GTIN (EAN)	4050118621389
CPZ	1 Pieza

## Dati tecnici

## Omologazioni

Omologazioni



ROHS Conforme

UL File Number Search [Sito web UL](#)

N&amp;deg; Certificato (cULus) E310075

## Dimensioni e pesi

Peso netto 90.64 g

## Conformità ambientale del prodotto

Stato conformità RoHS Conforme con esenzione

Esenzione RoHS (se applicabile/nota) 6c

REACH SVHC Lead 7439-92-1

SCIP 4060c755-8d0b-4d43-bdb3-4ffabe9d7497

## Dati di collegamento

Single outlet 3 - plug-in connector	Femmina M12	Uscita gruppo - connettore plug-in	Maschio M12
Uscita singola 1 - connettore plug-in	Femmina M12	Uscita singola 2 - connettore plug-in	Femmina M12

## Dati tecnici connettori ad innesto liberamente confezionabili

Numero di poli	4	Codifica	T-coded
Superficie dei contatti	dorata	Materiale base della custodia	TPU
Resistenza d'isolamento	≥ 100 MΩ	Corrente nominale	12 A
Grado di protezione	IP67	Grado di lordura	3
Pressacavo	M 12	Collegamento schermato	Nessuno
Campo di temperatura custodia	-30...+90 °C		

## Norme

Connettori a norma IEC 61076-2-111

## Dati generali

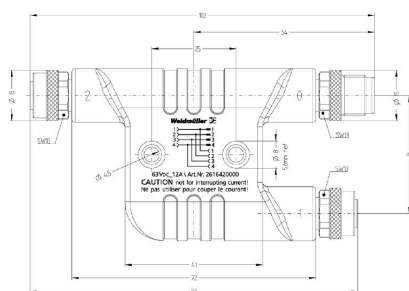
Numero di poli	4	Codifica	T-coded
Superficie dei contatti	dorata	Materiale base della custodia	TPU
Resistenza d'isolamento	≥ 100 MΩ	Corrente nominale	12 A
Grado di protezione	IP67	Grado di lordura	3
Pressacavo	M 12	Tensione nominale	63 V DC
Collegamento 1	M12/M12	Collegamento 2	Vite
Collegamento schermato	Nessuno	Campo di temperatura custodia	-30...+90 °C
Diametro esterno conduttore	-		

## Classificazioni

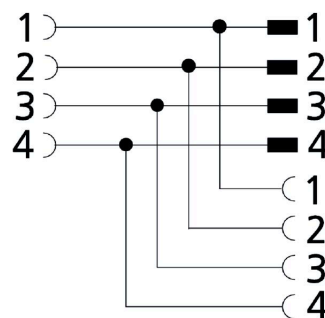
ETIM 8.0	EC002925	ETIM 9.0	EC002925
ETIM 10.0	EC002925	ECLASS 14.0	27-44-01-06
ECLASS 15.0	27-44-01-06		

**Disegni**

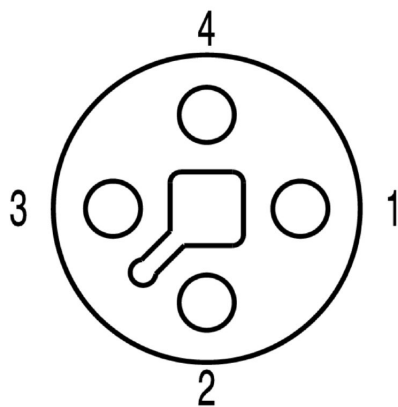
**Disegno**



**Connection diagram**



**Schema dei poli**



**Schema dei poli**

