

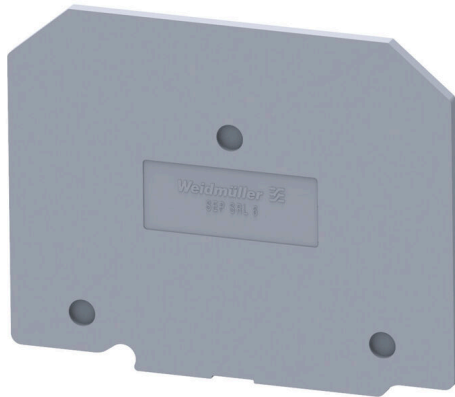
**SEP SRL 6****Weidmüller Interface GmbH & Co. KG**

Klingenbergstraße 26

D-32758 Detmold

Germany

www.weidmueller.com



Le piastre divisorie e le piastre terminali sono accessori essenziali per le morsettiere. Le piastre divisorie offrono una separazione ottica ed elettrica dei diversi potenziali e gruppi funzionali, aumentando la sicurezza e garantendo una struttura chiara all'interno del quadro elettrico. Le piastre terminali chiudono la fila di morsettiere sui lati, proteggono dal contatto con le parti sotto tensione e assicurano una finitura pulita e stabile. Entrambi i componenti sono perfettamente compatibili con le rispettive serie di morsettiere Weidmüller, contribuendo così a un cablaggio sicuro, conforme e professionale.

**Dati generali per l'ordinazione**

Versione	Piastra terminale per morsetti, grigio, Posizione verticale: 63.5 mm, Larghezza: 2 mm, V-2, Poliammide, bloccabile: Sì
N. d'ordine	<a href="#">2615010000</a>
Tipo	SEP SRL 6
GTIN (EAN)	4050118653960
CPZ	50 Pieza

## Dati tecnici

## Omologazioni

ROHS	Conforme
------	----------

## Dimensioni e pesi

Profondità	49 mm	Profondità (pollici)	1.9291 inch
Posizione verticale	63.5 mm	Altezza (pollici)	2.5 inch
Larghezza	2 mm	Larghezza (pollici)	0.0787 inch
Peso netto	2.6 g		

## Temperature

Temperatura di magazzino	-25 °C...55 °C	Temperatura ambiente	-5 °C...40 °C
--------------------------	----------------	----------------------	---------------

## Conformità ambientale del prodotto

Stato conformità RoHS	Conforme senza esenzione
REACH SVHC	No SVHC superiori a 0,1 wt%

## Altri dati tecnici

bloccabile	Sì
------------	----

## Dati dei materiali

Materiale di base	Poliammide	Colori	grigio
Classe d'infiammabilità UL 94	V-2		

## Classificazioni

ETIM 8.0	EC000886	ETIM 9.0	EC000886
ETIM 10.0	EC000886	ECLASS 14.0	27-25-03-01
ECLASS 15.0	27-25-03-01		