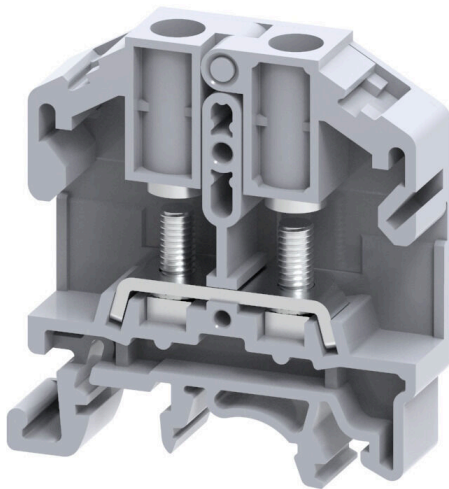


**Illustrazione del prodotto**

L'alimentazione attraverso l'energia, il segnale e i dati è il classico requisito nell'elettrotecnica e nella realizzazione di quadri elettrici. Il materiale isolante, la tecnica di collegamento e la progettazione dei morsetti componibili sono caratteristiche distintive. Un morsettiera componibile passante è idonea per unire e/o collegare uno o più conduttori. Potrebbero avere uno o più livelli di collegamento che hanno lo stesso potenziale oppure solo isolati l'uno contro l'altro.

**Dati generali per l'ordinazione**

Versione	Morsetto a bullone, Collegamento a bullone, grigio, 6 mm <sup>2</sup> , 41 A, 1000 V, Numero di collegamenti: 2, Numero di piani: 1, TS 35, TS 32, V-2, Poliammide
N. d'ordine	<a href="#">2614940000</a>
Tipo	SRL 4
GTIN (EAN)	4050118654035
CPZ	50 Pieza

## SRL 4

Weidmüller Interface GmbH &amp; Co. KG

Klingenbergstraße 26

D-32758 Detmold

Germany

www.weidmueller.com

## Dati tecnici

## Omologazioni

Omologazioni



ROHS Conforme

UL File Number Search [Sito web UL](#)

N° certificato (cURus) .

## Dimensioni e pesi

Profondità	51.5 mm	Profondità (pollici)	2.0276 inch
Profondità inclusa guida DIN	52.2 mm	Posizione verticale	48.5 mm
Altezza (pollici)	1.9094 inch	Larghezza	11 mm
Larghezza (pollici)	0.4331 inch	Peso netto	11 g

## Temperature

Temperatura di magazzino	-25 °C...55 °C	Temperatura ambiente	-5 °C...40 °C
Temperatura d'esercizio continuo, min.	-50 °C	Temperatura d'esercizio continuo, max.	120 °C

## Conformità ambientale del prodotto

Stato conformità RoHS	Conforme senza esenzione
REACH SVHC	No SVHC superiori a 0,1 wt%

## Altri dati tecnici

Lati aperti	destra	bloccabile	Sì
Tipo di fissaggio	innestabile	Esecuzione a prova di esplosione	No
Tipo di montaggio	innestabile		

## Dati caratteristici del sistema

Piastra terminale (necessaria)	Sì	Numero di potenziali	1
Numero di piani	1	Numero dei punti di serraggio per piano	2
Numero di potenziali per piano	1	Piani ponticellati internamente	No
Collegamento PE	No	Guida equipaggiata	TS 35, TS 32
Funzione N	No	Funzione PE	No
Funzione PEN	No		

## Dati dei materiali

Materiale di base	Poliamide	Colori	grigio
Classe d'infiammabilità UL 94	V-2		

## Dati dimensionamento

Sezione di dimensionamento	6 mm <sup>2</sup>	Tensione nominale	1000 V
Tensione DC nominale	1000 V	Corrente nominale	41 A
Corrente con conduttore max.	41 A	Norme	IEC 60947-7-1
Resistenza di passaggio conforme a IEC 60947-7-x	0.78 mΩ	Tensione impulsiva di dimensionamento	8 kV
Potenza dissipata secondo IEC 60947-7-x	1.31 W	Classe di sovratensione	III
Grado di lordura	3		

## SRL 4

Weidmüller Interface GmbH &amp; Co. KG

Klingenbergstraße 26

D-32758 Detmold

Germany

www.weidmueller.com

## Dati tecnici

## Dati dimensionamento secondo CSA

Sezione del conduttore min (cCSAusX)	22 AWG	N° certificato (cCSAus)	70198654
Sezione del conduttore max (cCSAusX)	8 AWG		

## Dati dimensionamento secondo UL

Grandezza conduttore Factory wiring max (cURus)	8 AWG	Tensione Gr B (cURus)	600 V
N° certificato (cURus)	.	Grandezza conduttore Field wiring min (cURus)	22 AWG
Grandezza conduttore Factory wiring min (cURus)	22 AWG	Corrente Gr B (cURus)	50 A
Tensione Gr C (cURus)	600 V	Corrente Gr C (cURus)	50 A
Grandezza conduttore Field wiring max (cURus)	8 AWG		

## Generale

Sezione di collegamento cavo AWG, max.	AWG 8	Sezione di collegamento cavo AWG, min.	AWG 22
Norme	IEC 60947-7-1	Guida equipaggiata	TS 35, TS 32

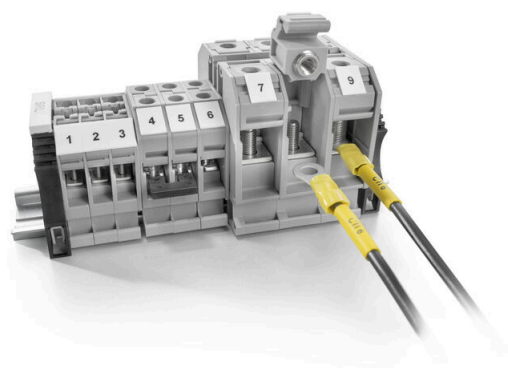
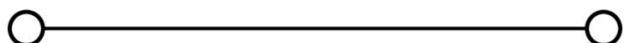
## Conduttori allacciabili (collegamento di dimensionamento)

Capocorda DIN 46 234	1.5...6 mm <sup>2</sup>	Capocorda DIN 46 235	1.5...6 mm <sup>2</sup>
Sezione di collegamento cavo AWG, max.	AWG 8	Direzione di collegamento	laterale
Coppia di serraggio, max.	0.5 Nm	Coppia di serraggio, min.	0.5 Nm
Tipo di collegamento	Collegamento a bullone	Numero di collegamenti	2
Campo di sezioni, max.	6 mm <sup>2</sup>	Campo di sezioni, min.	1.5 mm <sup>2</sup>
Campo di serraggio, collegamento a bullone, max.	6.00 mm <sup>2</sup>	Campo di serraggio, collegamento a bullone, min.	1.5 mm <sup>2</sup>
Sezione di collegamento cavo AWG, min.	AWG 22	Sezione di collegamento cavo, flessibile con terminali DIN 46228/4, min.	1.5 mm <sup>2</sup>
Sezione di collegamento cavo, flessibile con terminali DIN 46228/1, min.	1.5 mm <sup>2</sup>	Sezione di collegamento cavo, flessibile, max.	6 mm <sup>2</sup>
Sezione di collegamento cavo, flessibile, min.	1.5 mm <sup>2</sup>	Sezione di collegamento, semirigida, max.	6 mm <sup>2</sup>
Sezione di collegamento, semirigida, min.	1.5 mm <sup>2</sup>	Misura bulloni per collegamento piatto	M 4
Sezione di collegamento cavo, nucleo rigido, max.	6 mm <sup>2</sup>	Sezione di collegamento cavo, nucleo rigido, min.	1.5 mm <sup>2</sup>
Sezione di collegamento, flessibile, min.	1.5 mm <sup>2</sup>	2 x capicorda DIN 46 235	1.5...6 mm <sup>2</sup>
2 x capicorda DIN 46 234	1.5...6 mm <sup>2</sup>		

## Classificazioni

ETIM 8.0	EC000897	ETIM 9.0	EC000897
ETIM 10.0	EC000897	ECLASS 14.0	27-25-01-01
ECLASS 15.0	27-25-01-01		

**Disegni**



## SRL 4

**Weidmüller Interface GmbH & Co. KG**  
 Klingenbergstraße 26  
 D-32758 Detmold  
 Germany

## Accessori

www.weidmueller.com

### Piastre terminali e piastre divisorie



Le piastre divisorie e le piastre terminali sono accessori essenziali per le morsettiere. Le piastre divisorie offrono una separazione ottica ed elettrica dei diversi potenziali e gruppi funzionali, aumentando la sicurezza e garantendo una struttura chiara all'interno del quadro elettrico. Le piastre terminali chiudono la fila di morsettiere sui lati, proteggono dal contatto con le parti sotto tensione e assicurano una finitura pulita e stabile. Entrambi i componenti sono perfettamente compatibili con le rispettive serie di morsettiere Weidmüller, contribuendo così a un cablaggio sicuro, conforme e professionale.

#### Dati generali per l'ordinazione

Tipo	SEP SRL 4	Versione
N. d'ordine	<a href="#">2615000000</a>	Piastra terminale per morsetti, grigio, Posizione verticale: 46 mm,
GTIN (EAN)	4050118653977	Larghezza: 1.5 mm, V-2, Poliammide, bloccabile: Sì
CPZ	50 ST	

### Collegamenti trasversali



La distribuzione o la moltiplicazione di un potenziale alle morsettiere adiacenti è realizzata tramite una connessione incrociata. Un ulteriore sforzo di cablaggio può essere facilmente evitato. Anche se i poli sono interrotti, l'affidabilità dei contatti nelle morsettiere è garantita. Il nostro portafoglio offre sistemi di connessione incrociata inseribili e avvitabili per morsettiere modulari.

#### Dati generali per l'ordinazione

Tipo	SRQB 4/2	Versione
N. d'ordine	<a href="#">2615220000</a>	Collegamento trasversale (Morsetto), se avvitato, nero, 41 A, Numero di poli: 2, Passo in mm (P): 11.00, Isolato: Sì, Larghezza: 17 mm
GTIN (EAN)	4050118653663	
CPZ	100 ST	
Tipo	SRQB 4/3	Versione
N. d'ordine	<a href="#">2615230000</a>	Collegamento trasversale (Morsetto), se avvitato, nero, 41 A, Numero di poli: 3, Passo in mm (P): 11.00, Isolato: Sì, Larghezza: 28 mm
GTIN (EAN)	4050118653656	
CPZ	50 ST	
Tipo	SRQB 4/4	Versione
N. d'ordine	<a href="#">2615240000</a>	Collegamento trasversale (Morsetto), se avvitato, nero, 41 A, Numero di poli: 4, Passo in mm (P): 11.00, Isolato: Sì, Larghezza: 39 mm
GTIN (EAN)	4050118653649	
CPZ	50 ST	
Tipo	SQB 4/2	Versione
N. d'ordine	<a href="#">2615140000</a>	Collegamento trasversale (Morsetto), se avvitato, nero, 41 A, Numero di poli: 2, Passo in mm (P): 11.00, Isolato: Sì, Larghezza: 17 mm
GTIN (EAN)	4050118653847	
CPZ	100 ST	
Tipo	SQB 4/3	Versione
N. d'ordine	<a href="#">2615150000</a>	Collegamento trasversale (Morsetto), se avvitato, nero, 41 A, Numero di poli: 3, Passo in mm (P): 11.00, Isolato: Sì, Larghezza: 28 mm
GTIN (EAN)	4050118653830	
CPZ	50 ST	

## SRL 4

Weidmüller Interface GmbH &amp; Co. KG

Klingenbergstraße 26

D-32758 Detmold

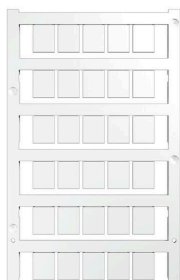
Germany

www.weidmueller.com

## Accessori

Tipo	SQB 4/4	Versione	
N. d'ordine	<a href="#">2615160000</a>	Collegamento trasversale (Morsetto), se avvitato, nero, 41 A, Numero	
GTIN (EAN)	4050118653823	di poli: 4, Passo in mm (P): 11.00, Isolato: Sì, Larghezza: 39 mm	
CPZ	50 ST		

## non stampato



I marcatori WS sono la soluzione ideale per i morsetti Serie W. Grazie alla loro compatibilità con il sistema, i marcatori WS possono essere impiegati anche per la Serie I e la Serie Z. Le ampie superfici di siglatura permettono di inserire non solo lunghe stringhe di caratteri, ma anche testi su più righe.

I marcatori WS sono l'ideale per realizzare etichette con stringhe di caratteri lunghe e personalizzate. Grazie al collaudato formato MultiCard, è possibile eseguire la stampa con PrintJet CONNECT o Plotter

- Montabili in strisce o singolarmente
- Marcatori nel collaudato formato MultiCardPer simboli speciali: Si prega di inviarci un file del nostro software di siglatura M-Print PRO o M-Print PRO Online (senza installazione) per le vostre specifiche di siglatura.

## Dati generali per l'ordinazione

Tipo	WS 12/9.5-11 MC NE WS	Versione	
N. d'ordine	<a href="#">2484220000</a>	, poliammide 66, Colori: bianco	
GTIN (EAN)	4050118494808		
CPZ	300 ST		

## Capicorda a crimpare



Connettore per cavi isolato in PVC o PC/PA

- Versioni reperibili in commercio
- Non saldato
- Con imbuto di entrata conico, eccetto connettori di testa

## Dati generali per l'ordinazione

Tipo	KQI-M4/-0,5	Versione	
N. d'ordine	<a href="#">1492110000</a>	Spine piatte, Giunto isolato, 0,5 mm <sup>2</sup> , 0,1 mm <sup>2</sup> - 0,5 mm <sup>2</sup>	
GTIN (EAN)	4050118302103		
CPZ	100 ST		
Tipo	KQI-M4/-1	Versione	
N. d'ordine	<a href="#">1492200000</a>	Spine piatte, Giunto isolato, 1 mm <sup>2</sup> , 0,5 mm <sup>2</sup> - 1 mm <sup>2</sup>	
GTIN (EAN)	4050118302301		
CPZ	100 ST		
Tipo	KQI-M4/-2,5	Versione	
N. d'ordine	<a href="#">1492290000</a>	Spine piatte, Giunto isolato, 2,5 mm <sup>2</sup> , 1,5 mm <sup>2</sup> - 2,5 mm <sup>2</sup>	
GTIN (EAN)	4050118302172		
CPZ	100 ST		

**SRL 4**

**Weidmüller Interface GmbH & Co. KG**  
Klingenbergstraße 26  
D-32758 Detmold  
Germany

[www.weidmueller.com](http://www.weidmueller.com)

**Accessori**

Tipo	KQI-M4/-6	Versione	
N. d'ordine	<a href="#">1492370000</a>	Spine piatte, Giunto isolato, 6 mm <sup>2</sup> , 4 mm <sup>2</sup> - 6 mm <sup>2</sup>	
GTIN (EAN)	4050118302264		
CPZ	100 ST		