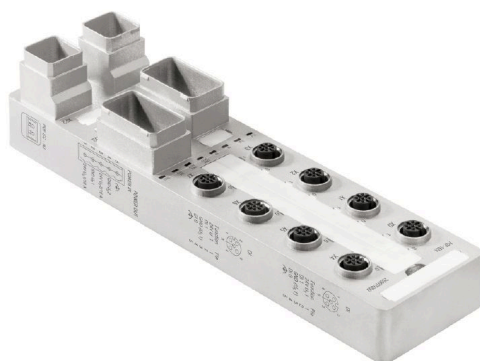


UR67-PN-V14-POF-16DI-12**Weidmüller Interface GmbH & Co. KG**

Klingenbergstraße 26

D-32758 Detmold

Germany

www.weidmueller.com**Dati generali per l'ordinazione**

Versione	Automation Products - u-remote IP67, Interfacce attive per sensori e attuatori, PROFINET V2.3
N. d'ordine	2599700000
Tipo	UR67-PN-V14-POF-16DI-12
GTIN (EAN)	4050118626384
CPZ	1 Pieza

UR67-PN-V14-POF-16DI-12

Weidmüller Interface GmbH & Co. KG

Klingenbergstraße 26

D-32758 Detmold

Germany

www.weidmueller.com

Dati tecnici

Omologazioni

Omologazioni



ROHS Conforme

UL File Number Search [Sito web UL](#)

N&deg; Certificato (cULus) E141197

Dimensioni e pesi

Posizione verticale	51 mm	Altezza (pollici)	2.0079 inch
Larghezza	60 mm	Larghezza (pollici)	2.3622 inch
Lunghezza	255 mm	Lunghezza (pollici)	10.0394 inch
Peso netto	700 g		

Conformità ambientale del prodotto

Stato conformità RoHS	Conforme con esenzione
Esenzione RoHS (se applicabile/nota)	7a, 7cl
REACH SVHC	Lead 7439-92-1, 6,6'-di-tert-butyl-2,2'-methylenedi-p-cresol 119-47-1
SCIP	82327f13-cd27-455a-ab5b-a62e1996dcf8

Collegamenti

Tensione di alimentazione (AUX-IN)	PushPull-Power	Tensione di alimentazione (AUX-OUT)	PushPull-Power
Bus di campo (BUS-OUT)	V14 PushPull SC-RJ POF	Bus di campo (BUS-IN)	V14 PushPull SC-RJ POF
Collegamenti I/O	8x connettore femmina M12 a 5 poli, codificato A		

Dati generali

Classe d'infiammabilità UL 94	UL 94	Materiale base della custodia	Pressofusione di zinco
Grado di protezione	IP67	Varianti di modulo	16 ingressi digitali

Ingressi digitali

Alimentazione sensori	500 mA	Filtro in ingresso	Input delay adjustable from 0 to 20 ms
Tipo d'ingresso	P-switching, Tipo 2 secondo IEC 61131-2	Circuito di protezione	Constant current with thermal switch-off and automatic restart
Tensione d'ingresso High	> 11 V	Tensione d'ingresso Low	< 5 V
Energia di disinserimento (induttiva)	<150 mJ / canale	Collegamento sensore	Conduttore doppio, Conduttore triplo + FE, M12, 5 poli, Codificato A
Numero	16		

Tensione di alimentazione

Protezione contro l'inversione di polarità	Sì	Tensione d'esercizio	24 V
Corrente cumulativa max. modulo	150 mA	Valori limite	18 V DC ... 30 V DC

Classificazioni

ETIM 8.0	EC001599	ETIM 9.0	EC001599
ETIM 10.0	EC001599	ECLASS 14.0	27-24-26-04

Dati tecnici

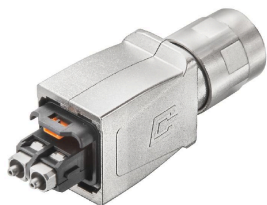
ECLASS 15.0

27-24-26-04

UR67-PN-V14-POF-16DI-12

Weidmüller Interface GmbH & Co. KG
Klingenbergstraße 26
D-32758 Detmold
Germany

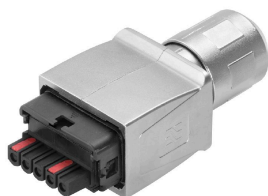
www.weidmueller.com

Accessori**SC-RJ**

Connettori PushPull secondo IEC 61076-3-117 Var.14 (PROFINET) in metallo incl. inserto SC

Dati generali per l'ordinazione

Tipo	IE-PS-V14M-2SC-POF	Versione
N. d'ordine	1191550000	Connettore FO, Versione 14, SC-RJ POF, IP67
GTIN (EAN)	4032248974436	
CPZ	10 ST	

Sets

Connettori PushPull Power secondo le specifiche PROFINET

Dati generali per l'ordinazione

Tipo	IE-PS-VAPM-5P-2.5	Versione
N. d'ordine	2465440000	Connettore di potenza, Spina di collegamento, PROFINET, Set di spine
GTIN (EAN)	4050118522136	
CPZ	1 ST	

Tipo	IE-PS-VAPM-5P-2.5-OT	Versione
N. d'ordine	2912590000	Connettore di potenza, Spina di collegamento, PROFINET
GTIN (EAN)	4099986536418	
CPZ	1 ST	