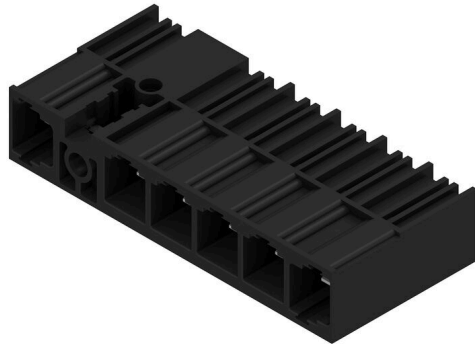


SU 10.16HP/06/90MF2 3.5AG BK BX

Weidmüller Interface GmbH & Co. KG
Klingenbergstraße 26
D-32758 Detmold
Germany

www.weidmueller.com

Illustrazione del prodotto



Striscia di connettori maschio su una fila, per correnti forti, affiancabili senza perdita di poli o con flangia brevettata per un bloccaggio rapido, senza utensili. Massima affidabilità di collegamento e funzionamento grazie ad un controprofilo che impedisce errori di collegamento, con diversità di codifica univoca e fissaggio supplementare nella flangia. Lunghezza codolo di 3,5 mm ottimizzata per saldatura ad onda, direzione d'innesto a 90° rispetto ai codoli a saldare.

Dati generali per l'ordinazione

| | |
|--------------------|--|
| Versione | Connettore per circuito stampato, Connettore maschio, chiuso lateralmente, Flangia centrale, Collegamento a saldare THT, 10.16 mm, Numero di poli: 6, 90°, Lunghezza spina a saldare (l): 3.5 mm, Argentato, nero, Box |
| N. d'ordine | 2597210000 |
| Tipo | SU 10.16HP/06/90MF2 3.5AG BK BX |
| GTIN (EAN) | 4050118609271 |
| CPZ | 24 Pieza |
| Parametri prodotto | IEC: 1000 V / 78.3 A UL: 300 V / 60 A |
| Imballaggio | Box |

Data di creazione 01.02.2026 06:55:30 MEZ

Versione catalogo / Disegni

SU 10.16HP/06/90MF2 3.5AG BK BX

Weidmüller Interface GmbH & Co. KG
Klingenbergstraße 26
D-32758 Detmold
Germany

www.weidmueller.com

Dati tecnici

Omologazioni

ROHS Conforme

Dimensioni e pesi

Peso netto 25.32 g

Conformità ambientale del prodotto

Stato conformità RoHS Conforme senza esenzione
REACH SVHC No SVHC superiori a 0,1 wt%

Specifiche di sistema

| | | | | |
|---|--|--------------------------------------|-----------------|--|
| Famiglia prodotti | OMNIMATE Power - Serie BU/SU 10.16HP | | | |
| Tipo di collegamento | Collegamento al circuito stampato | | | |
| Montaggio su circuito stampato | Collegamento a saldare THT | | | |
| Passo in mm (P) | 10.16 mm | | | |
| Passo in pollici (P) | 0.400 " | | | |
| Angolo di uscita | 90° | | | |
| Numero di poli | 6 | | | |
| Numero di codoli a saldare per polo | 3 | | | |
| Lunghezza spina a saldare (l) | 3.5 mm | | | |
| Tolleranza della lunghezza del codolo a saldare | +0.1 / -0.3 mm | | | |
| Dimensioni del codolo a saldare | 1,2 x 1,1 mm | | | |
| Dimensioni del codolo a saldare = tolleranza d | +0.1 / -0.1 mm | | | |
| Diametro foro di equipaggiamento (D) | 1.6 mm | | | |
| Tolleranza diametro di equipaggiamento (D) | + 0,1 mm | | | |
| L1 in mm | 60.96 mm | | | |
| L1 in pollici | 2.400 " | | | |
| Numero di serie di poli | 2 | | | |
| Protezione da contatto accidentale DIN VDE 57 106 | sicurezza per le dita a connettore innestato | | | |
| Protezione da contatto accidentale secondo DIN VDE 0470 | IP 20 innestato | | | |
| Resistenza di passaggio | 2,00 mΩ | | | |
| Codificabile | Sì | | | |
| Coppia di serraggio | Tipo di coppia Informazioni sull'utilizzo | Vite di montaggio, Circuito stampato | | |
| | | Spessore | min. 1.44 mm | |
| | | | max. 1.76 mm | |
| | | Coppia di serraggio | min. 0.25 Nm | |
| | | | max. 0.3 Nm | |
| | | Vite consigliata | Codice articolo | SU 10.16 BFSC P 35X 14 |
| | | | Spessore | min. 2.88 mm max. 3.52 mm |
| | | Coppia di serraggio | min. 0.2 Nm | |
| | | | max. 0.25 Nm | |
| | | Vite consigliata | Codice articolo | SU 10.16 BFSC P 35X 14 |
| | | | Spessore | min. 1.44 mm max. 3.52 mm |

SU 10.16HP/06/90MF2 3.5AG BK BX

Weidmüller Interface GmbH & Co. KG
 Klingenbergstraße 26
 D-32758 Detmold
 Germany

www.weidmueller.com

Dati tecnici

| | | |
|---------------------|-----------------|---|
| Coppia di serraggio | min. | 0.8 Nm |
| | max. | 0.9 Nm |
| Vite consigliata | Codice articolo | SU 10.16 BFSC S 35X12 |

Dati del materiale

| | | | |
|--|-----------|---|---------------|
| Materiale isolante | PBT GF | Colori | nero |
| Tabella dei colori (simile) | RAL 9011 | Gruppo materiali isolanti | IIIa |
| Comparative Tracking Index (CTI) | ≥ 200 | Moisture Level (MSL) | |
| Classe d'infiammabilità UL 94 | V-0 | Materiale dei contatti | Legna in rame |
| Superficie dei contatti | Argentato | Struttura a strati del collegamento a saldare | ≥ 3 µm Ag |
| Struttura a strati del connettore maschio | ≥ 3 µm Ag | Temperatura di magazzinaggio, min. | -40 °C |
| Temperatura di magazzinaggio, max. | 70 °C | Temperatura d'esercizio, min. | -50 °C |
| Temperatura d'esercizio, max. | 120 °C | Campo della temperatura di montaggio, min. | -25 °C |
| Campo della temperatura di montaggio, max. | 120 °C | | |

Dati di dimensionamento secondo IEC

| | | | |
|--|------------------------|--|-------------------|
| Testato secondo lo standard | IEC 60664-1, IEC 61984 | Corrente di dimensionamento, numero minimo di poli (Tu=20 °C) | 78.3 A |
| Corrente di dimensionamento, numero massimo di poli (Tu=20 °C) | 67.9 A | Corrente di dimensionamento, numero minimo di poli (Tu=40 °C) | 70.6 A |
| Corrente di dimensionamento, numero massimo di poli (Tu = 40°C) | 61.3 A | Tensione di dimensionamento con classe di sovratensione/grado di lordura II/2 | 1000 V |
| Tensione di dimensionamento con classe di sovratensione/grado di lordura III/2 | 1000 V | Tensione nominale con classe di sovratensione/grado di lordura III/3 | 690 V |
| Tensione di dimensionamento con classe di sovratensione/grado di lordura II/2 | 6 kV | Tensione di dimensionamento con classe di sovratensione/grado di lordura III/2 | 8 kV |
| Sovratensione nominale con classe di sovratensione/grado di lordura III/3 | 8 kV | Portata transitoria | 3 x 1s mit 1000 A |
| Distanza superficiale, min. | 10.5 mm | Distanza in aria, min. | 8.9 mm |

Dati di dimensionamento secondo CSA

| | | | |
|------------------------------------|-------|------------------------------------|-------|
| Tensione nominale (Gruppo B / CSA) | 300 V | Tensione nominale (Gruppo C / CSA) | 300 V |
| Tensione nominale (Gruppo D / CSA) | 600 V | Corrente nominale (Gruppo B / CSA) | 60 A |
| Corrente nominale (Gruppo C / CSA) | 60 A | Corrente nominale (Gruppo D / CSA) | 5 A |

Dati di dimensionamento sec. UL 1059

| | | | |
|--|---------|--|--------|
| Tensione nominale (Gruppo B / UL 1059) | 300 V | Tensione nominale (Gruppo C / UL 1059) | 300 V |
| Tensione nominale (Gruppo D / UL 1059) | 600 V | Corrente nominale (Gruppo B / UL 1059) | 60 A |
| Corrente nominale (Gruppo C / UL 1059) | 60 A | Corrente nominale (Gruppo D / UL 1059) | 5 A |
| Distanza superficiale, min. | 10.5 mm | Distanza in aria, min. | 8.9 mm |

Imballaggio

| | | | |
|---------------|-----------|---------------|-----------|
| Imballaggio | Box | Lunghezza VPE | 338.00 mm |
| Larghezza VPE | 130.00 mm | Altezza VPE | 44.00 mm |

SU 10.16HP/06/90MF2 3.5AG BK BX

Weidmüller Interface GmbH & Co. KG
 Klingenbergstraße 26
 D-32758 Detmold
 Germany

www.weidmueller.com

Dati tecnici

Nota importante

| | |
|----------------|--|
| Conformità IPC | Conformità: i prodotti sono sviluppati, prodotti e forniti secondo standard e normative internazionali riconosciuti, sono conformi alle caratteristiche indicate nel foglio dati e soddisfano le caratteristiche decorative in accordo con IPC-A-610 "Classe 2". Ulteriori richieste relative al prodotto potranno essere valutate su richiesta. |
| Note | <ul style="list-style-type: none"> • Additional variants on request • Rated current related to rated cross-section & min. No. of poles. • P on drawing = pitch • Rated data refer only to the component itself. Clearance and creepage distances to other components are to be designed in accordance with the relevant application standards. • For all applications with flange we recommend to fix the pin header with the help of the soldering flange or a self-tapping screw on the board. • In accordance with IEC 61984, OMNIMATE-connectors are connectors without breaking capacity (COC). During designated use, connectors are not allowed to be engaged or disengaged when live or under load • Long term storage of the product with average temperature of 50 °C and maximum humidity 70%, 36 months |

Classificazioni

| | | | |
|-------------|-------------|-------------|-------------|
| ETIM 8.0 | EC002637 | ETIM 9.0 | EC002637 |
| ETIM 10.0 | EC002637 | ECLASS 14.0 | 27-46-02-01 |
| ECLASS 15.0 | 27-46-02-01 | | |

SU 10.16HP/06/90MF2 3.5AG BK BX

Weidmüller Interface GmbH & Co. KG
 Klingenbergstraße 26
 D-32758 Detmold
 Germany

www.weidmueller.com

Disegni

Illustrazione del prodotto



Dimensional drawing



Graph

| | | | | | | | | |
|-------------|----------------------------|---|---|---|---|---|---|---|
| 6 | M(S)F6 | o | o | o | o | o | X | o |
| 6 | M(S)F5 | o | o | o | o | X | o | o |
| 6 | M(S)F4 | o | o | o | X | o | o | o |
| 6 | M(S)F3 | o | o | X | o | o | o | o |
| 6 | M(S)F2 | o | X | o | o | o | o | o |
| 5 | M(S)F5 | o | o | o | o | X | o | |
| 5 | M(S)F4 | o | o | o | X | o | o | |
| 5 | M(S)F3 | o | o | X | o | o | o | |
| 5 | M(S)F2 | o | X | o | o | o | o | |
| 4 | M(S)F4 | o | o | o | X | o | | |
| 4 | M(S)F3 | o | o | X | o | o | | |
| 4 | M(S)F2 | o | X | o | o | o | | |
| 3 | M(S)F3 | o | o | X | o | | | |
| 3 | M(S)F2 | o | X | o | o | | | |
| 2 | M(S)F2 | o | X | o | | | | |
| No of poles | X = middle flange position | 1 | 2 | 3 | 4 | 5 | 6 | 7 |

Esempio d'uso

