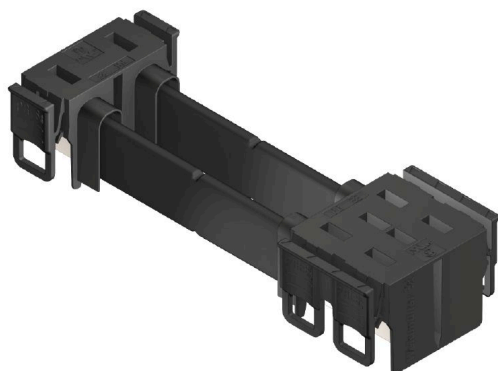


**PB-FEED 160 100/02RF AG BK BX****Weidmüller Interface GmbH & Co. KG**

Klingenbergstraße 26

D-32758 Detmold

Germany

[www.weidmueller.com](http://www.weidmueller.com)

- Design pronto per le applicazioni future
- Moduli di diverse dimensioni
- Semplice integrazione del dispositivo
- Semplice soluzione plug-and-play – rapida sostituzione dei moduli individuali da una singola rete per dispositivi
- Installazione semplice e veloce senza utensili
- Bloccaggio sicuro dei connettori della barra collettrice
- Struttura con protezione per le dita
- La compensazione della tolleranza nel sistema della guida consente una semplice installazione dei dispositivi nella piastra di montaggio del quadro elettrico senza la necessità di una precisione millimetrica
- Omologazione UL senza complicazioni grazie ai componenti registrati UL
- Progettazione ideale delle dimensioni e dei dati tecnici per i tipici servo amplificatori multi-asse

**Dati generali per l'ordinazione**

Versione	Connettore per circuito stampato, Collegamento, Passo in mm (P): 42.50 mm, Numero di poli: 2, Box
N. d'ordine	<a href="#">2595180000</a>
Tipo	PB-FEED 160 100/02RF AG BK BX
GTIN (EAN)	4050118607215
CPZ	10 Pieza
Parametri prodotto	IEC: 1000 V / 160 A UL: 750 V / 160 A
Imballaggio	Box

## PB-FEED 160 100/02RF AG BK BX

Weidmüller Interface GmbH &amp; Co. KG

Klingenbergstraße 26

D-32758 Detmold

Germany

www.weidmueller.com

## Dati tecnici

## Omologazioni

Omologazioni



ROHS Conforme

UL File Number Search [Sito web UL](#)

N° certificato (cURus) E196651

## Dimensioni e pesi

Peso netto 90.59 g

## Conformità ambientale del prodotto

Stato conformità RoHS Conforme senza esenzione

REACH SVHC No SVHC superiori a 0,1 wt%

## Specifiche di sistema

Famiglia prodotti	OMNIMATE Power - Powerbus series	Passo in mm (P)	42.50 mm
Passo in pollici (P)	1.670 "	Numero di poli	2
L1 in mm	100.00 mm	L1 in pollici	3.937 "
quantità di file	1	Numero di serie di poli	1
Protezione da contatto accidentale secondo DIN VDE 0470	IP 20 innestato	Grado di protezione	IP20
Resistenza di passaggio	≤5 mΩ	Cicli di inserimento	25
Forza di innesto/polo, max.	90 N	Forza d'estrazione/polo, max.	65 N

## Dati del materiale

Materiale isolante	PA GF	Colori	nero
Tabella dei colori (simile)	RAL 9011	Gruppo materiali isolanti	II
Comparative Tracking Index (CTI)	≥ 400	Moisture Level (MSL)	
Classe d'inflammabilità UL 94	V-0	Materiale dei contatti	Lega in rame
Superficie dei contatti	Ag (argento)	Struttura a strati del connettore maschio	4...6 µm Ag
Temperatura di magazzino, min.	-40 °C	Temperatura di magazzino, max.	70 °C
Temperatura d'esercizio, min.	-50 °C	Temperatura d'esercizio, max.	125 °C
Campo della temperatura di montaggio, min.	-20 °C	Campo della temperatura di montaggio, max.	65 °C

## Dati di dimensionamento secondo IEC

Testato secondo lo standard	IEC 60664-1, IEC 61984	Corrente di dimensionamento, numero minimo di poli (Tu=20 °C)	160 A
Corrente di dimensionamento, numero massimo di poli (Tu=20 °C)	160 A	Corrente di dimensionamento, numero minimo di poli (Tu=40 °C)	140 A
Corrente di dimensionamento, numero massimo di poli (Tu = 40 °C)	140 A	Tensione di dimensionamento con classe di sovratensione/grado di lordura II/2	1000 V
Tensione di dimensionamento con classe di sovratensione/grado di lordura III/2	1000 V	Tensione nominale con classe di sovratensione/grado di lordura III/3	800 V
Tensione di dimensionamento con classe di sovratensione/grado di lordura II/2	6 kV	Tensione di dimensionamento con classe di sovratensione/grado di lordura III/2	8 kV
Sovratensione nominale con classe di sovratensione/grado di lordura III/3	8 kV	Portata transitoria	3 x 1s mit 1000 A

## PB-FEED 160 100/02RF AG BK BX

Weidmüller Interface GmbH &amp; Co. KG

Klingenbergstraße 26

D-32758 Detmold

Germany

www.weidmueller.com

## Dati tecnici

Distanza superficiale, min.	11.2 mm	Distanza in aria, min.	10.6 mm
-----------------------------	---------	------------------------	---------

## Rated data acc. to UL 508

Rated voltage	750 V	Rated current	160 A
Creepage distance, min.	11.2 mm	Luftstrecke, min	10.1 mm

## Imballaggio

Imballaggio	Box	Lunghezza VPE	262.00 mm
Larghezza VPE	159.00 mm	Altezza VPE	79.00 mm

## Nota importante

Conformità IPC	Conformità: i prodotti sono sviluppati, prodotti e forniti secondo standard e normative internazionali riconosciuti, sono conformi alle caratteristiche indicate nel foglio dati e soddisfano le caratteristiche decorative in accordo con IPC-A-610 "Classe 2". Ulteriori richieste relative al prodotto potranno essere valutate su richiesta.
----------------	--

Note	<ul style="list-style-type: none"> <li>• Additional variants on request</li> <li>• IEC-rated current is based on 20 °C ambiente temperature, further values see derating curve</li> <li>• UL508-rated current based on 65 °C ambiente temperature and max. 20 devices</li> <li>• Rated data refer only to the component itself. Clearance and creepage distances to other components are to be designed in accordance with the relevant application standards.</li> <li>• Further module lengths on request.</li> <li>• In accordance with IEC 61984, OMNIMATE-connectors are connectors without breaking capacity (COC). During designated use, connectors are not allowed to be engaged or disengaged when live or under load</li> <li>• Long term storage of the product with average temperature of 50 °C and maximum humidity 70%, 36 months</li> </ul>
------	--

## Classificazioni

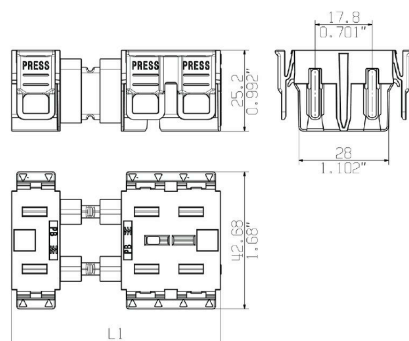
ETIM 8.0	EC002638	ETIM 9.0	EC002638
ETIM 10.0	EC002638	ECLASS 14.0	27-46-02-02
ECLASS 15.0	27-46-02-02		

**PB-FEED 160 100/02RF AG BK BX****Weidmüller Interface GmbH & Co. KG**

Klingenbergstraße 26

D-32758 Detmold

Germany

[www.weidmueller.com](http://www.weidmueller.com)**Disegni****Dimensional drawing****Applicazione**