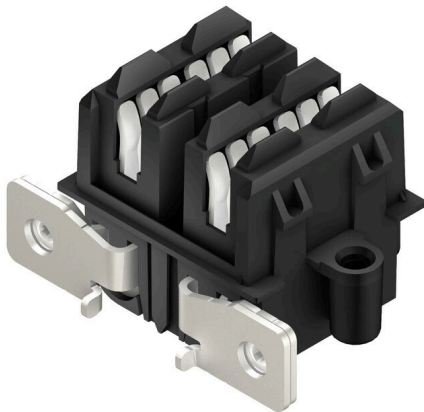


PB-CON 160 S/02/90RFSF AG BK BX

Weidmüller Interface GmbH & Co. KG
 Klingenbergstraße 26
 D-32758 Detmold
 Germany

www.weidmueller.com



- Design pronto per le applicazioni future
- Moduli di diverse dimensioni
- Semplice integrazione del dispositivo
- Semplice soluzione plug-and-play – rapida sostituzione dei moduli individuali da una singola rete per dispositivi
- Installazione semplice e veloce senza utensili
- Bloccaggio sicuro dei connettori della barra collettore
- Struttura con protezione per le dita
- La compensazione della tolleranza nel sistema della guida consente una semplice installazione dei dispositivi nella piastra di montaggio del quadro elettrico senza la necessità di una precisione millimetrica
- Omologazione UL senza complicazioni grazie ai componenti registrati UL
- Progettazione ideale delle dimensioni e dei dati tecnici per i tipici servo amplificatori multi-asse

Dati generali per l'ordinazione

| | |
|--------------------|---|
| Versione | Connettore per circuito stampato, Connettore femmina, Cable gland, Passo in mm (P): 42.50 mm, Numero di poli: 2, 90°, Box |
| N. d'ordine | 2594720000 |
| Tipo | PB-CON 160 S/02/90RFSF AG BK BX |
| GTIN (EAN) | 4050118607109 |
| CPZ | 20 Pieza |
| Parametri prodotto | IEC: 1000 V / 160 A UL: 750 V / 160 A |
| Imballaggio | Box |

PB-CON 160 S/02/90RFSF AG BK BX

Weidmüller Interface GmbH & Co. KG
 Klingenbergstraße 26
 D-32758 Detmold
 Germany

www.weidmueller.com

Dati tecnici

Omologazioni

Omologazioni



| | |
|------------------------|-----------------------------|
| ROHS | Conforme |
| UL File Number Search | Sito web UL |
| N° certificato (cURus) | E196651 |

Dimensioni e pesi

| | |
|------------|--------|
| Peso netto | 61.7 g |
|------------|--------|

Conformità ambientale del prodotto

| | |
|-----------------------|-----------------------------|
| Stato conformità RoHS | Conforme senza esenzione |
| REACH SVHC | No SVHC superiori a 0,1 wt% |

Specifiche di sistema

| | | | | |
|---|-----------------------------------|-------------------------------------|--|--------|
| Tipo di collegamento | Collegamento al circuito stampato | | | |
| Montaggio su circuito stampato | Cable gland | | | |
| Passo in mm (P) | 42.50 mm | | | |
| Passo in pollici (P) | 1.670 " | | | |
| Angolo di uscita | 90° | | | |
| Numero di poli | 2 | | | |
| L1 in mm | 42.50 mm | | | |
| L1 in pollici | 1.670 " | | | |
| quantità di file | 1 | | | |
| Numero di serie di poli | 1 | | | |
| Protezione da contatto accidentale secondo DIN VDE 0470 | IP 20 innestato | | | |
| Grado di protezione | IP20 | | | |
| Resistenza di passaggio | ≤5 mΩ | | | |
| Codificabile | Sì | | | |
| Forza di innesto/polo, max. | 90 N | | | |
| Forza d'estrazione/polo, max. | 65 N | | | |
| Coppia di serraggio | Tipo di coppia | Custodia | | |
| | Informazioni sull'utilizzo | Spessore | nominale 2 mm | |
| | | Coppia di serraggio | min. | 0.5 Nm |
| | | | max. | 0.7 Nm |
| | Vite consigliata | Codice articolo | PB-CON SF DELTA PT 40X12 | |
| | Tipo di coppia | Circuito stampato | | |
| | Informazioni sull'utilizzo | Spessore | min. | 0.8 mm |
| | | | max. | 3.2 mm |
| Coppia di serraggio | | min. | 1.44 Nm | |
| | | max. | 1.76 Nm | |
| Vite consigliata | Codice articolo | PB-CON IKSC M4X8 A2 | | |

Dati del materiale

| | | | |
|-----------------------------|----------|---------------------------|------|
| Materiale isolante | PA GF | Colori | nero |
| Tabella dei colori (simile) | RAL 9011 | Gruppo materiali isolanti | II |

PB-CON 160 S/02/90RFSF AG BK BX

Weidmüller Interface GmbH & Co. KG

Klingenbergstraße 26

D-32758 Detmold

Germany

www.weidmueller.com

Dati tecnici

| | | | |
|--|-----------|--|--------------|
| Comparative Tracking Index (CTI) | ≥ 400 | Moisture Level (MSL) | |
| Classe d'infiammabilità UL 94 | V-0 | Materiale dei contatti | Lega in rame |
| Superficie dei contatti | Argentato | Struttura a strati del connettore maschio | 4...6 µm Ag |
| Temperatura di magazzino, min. | -40 °C | Temperatura di magazzino, max. | 70 °C |
| Temperatura d'esercizio, min. | -50 °C | Temperatura d'esercizio, max. | 125 °C |
| Campo della temperatura di montaggio, min. | -20 °C | Campo della temperatura di montaggio, max. | 65 °C |

Dati di dimensionamento secondo IEC

| | | | |
|--|------------------------|--|-------------------|
| Testato secondo lo standard | IEC 60664-1, IEC 61984 | Corrente di dimensionamento, numero minimo di poli (Tu=20 °C) | 160 A |
| Corrente di dimensionamento, numero massimo di poli (Tu=20 °C) | 160 A | Corrente di dimensionamento, numero minimo di poli (Tu=40 °C) | 140 A |
| Corrente di dimensionamento, numero massimo di poli (Tu = 40°C) | 140 A | Tensione di dimensionamento con classe di sovratensione/grado di lordura II/2 | 1000 V |
| Tensione di dimensionamento con classe di sovratensione/grado di lordura III/2 | 1000 V | Tensione nominale con classe di sovratensione/grado di lordura III/3 | 800 V |
| Tensione di dimensionamento con classe di sovratensione/grado di lordura II/2 | 6 kV | Tensione di dimensionamento con classe di sovratensione/grado di lordura III/2 | 8 kV |
| Sovratensione nominale con classe di sovratensione/grado di lordura III/3 | 8 kV | Portata transitoria | 3 x 1s mit 1000 A |
| Distanza superficiale, min. | 8 mm | Distanza in aria, min. | 5.6 mm |

Rated data acc. to UL 508

| | | | |
|-------------------------|---------|------------------|---------|
| Rated voltage | 750 V | Rated current | 160 A |
| Creepage distance, min. | 11.2 mm | Luftstrecke, min | 10.1 mm |

Imballaggio

| | | | |
|---------------|-----------|---------------|-----------|
| Imballaggio | Box | Lunghezza VPE | 301.00 mm |
| Larghezza VPE | 211.00 mm | Altezza VPE | 52.00 mm |

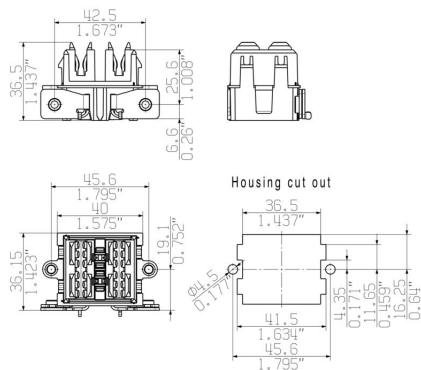
Nota importante

| | |
|----------------|--|
| Conformità IPC | Conformità: i prodotti sono sviluppati, prodotti e forniti secondo standard e normative internazionali riconosciuti, sono conformi alle caratteristiche indicate nel foglio dati e soddisfano le caratteristiche decorative in accordo con IPC-A-610 "Classe 2". Ulteriori richieste relative al prodotto potranno essere valutate su richiesta. |
| Note | <ul style="list-style-type: none"> • Additional variants on request • IEC-rated current is based on 20 °C ambiente temperature, further values see derating curve • UL508-rated current based on 65 °C ambiente temperature and max. 20 devices • Rated data refer only to the component itself. Clearance and creepage distances to other components are to be designed in accordance with the relevant application standards. • In accordance with IEC 61984, OMNIMATE-connectors are connectors without breaking capacity (COC). During designated use, connectors are not allowed to be engaged or disengaged when live or under load • Long term storage of the product with average temperature of 50 °C and maximum humidity 70%, 36 months |

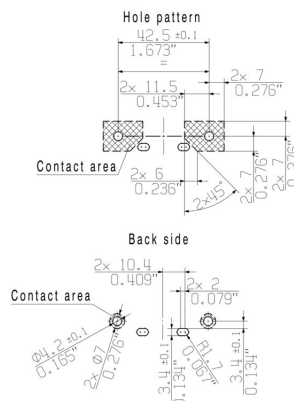
Classificazioni

| | | | |
|-------------|-------------|-------------|-------------|
| ETIM 8.0 | EC002637 | ETIM 9.0 | EC002637 |
| ETIM 10.0 | EC002637 | ECLASS 14.0 | 27-46-02-01 |
| ECLASS 15.0 | 27-46-02-01 | | |

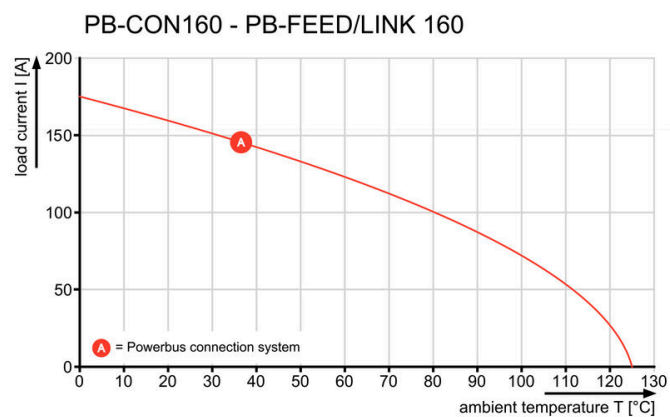
Dimensional drawing



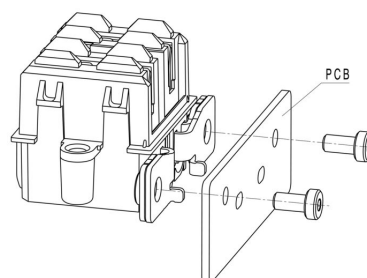
Dimensional drawing



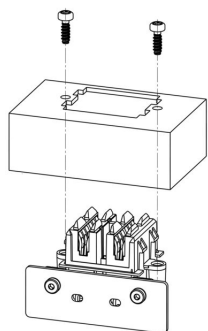
Graph



Applicazione



Applicazione



Applicazione

