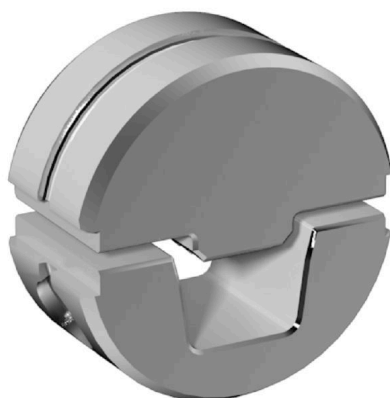


**ES EPG 60 AEH 150****Weidmüller Interface GmbH & Co. KG**

Klingenbergstraße 26

D-32758 Detmold

Germany

[www.weidmueller.com](http://www.weidmueller.com)

Utensili di crimpatura per capicorda, connettori e terminali con inserti intercambiabili

- lavorazione estremamente rapida grazie al supporto idraulico
- vasta gamma di sezioni, fino a 300 mm<sup>2</sup>
- testa di crimpatura rotante a 270° ad azione rapida
- limitazione automatica della pressione e monitoraggio per mezzo di sensore di pressione
- controllo e monitoraggio elettronici del processo di crimpatura
- Salvataggio di tutti i cicli di crimpatura e dei messaggi di errore nella memoria interna
- Lettura di tutti i cicli e dei messaggi di errore via USB
- Batteria ricaricabile agli ioni di litio con indicatore dello stato di carica: 18 V, 2 Ah

**Dati generali per l'ordinazione**

Versione	Inserto pinza crimpatrice, 150mm <sup>2</sup> , Crimpatura trapezoidale
N. d'ordine	<a href="#">2577900000</a>
Tipo	ES EPG 60 AEH 150
GTIN (EAN)	4050118590661
CPZ	1 Pieza

## ES EPG 60 AEH 150

Weidmüller Interface GmbH &amp; Co. KG

Klingenbergstraße 26

D-32758 Detmold

Germany

www.weidmueller.com

## Dati tecnici

## Dimensioni e pesi

Profondità	22 mm	Profondità (pollici)	0.8661 inch
Posizione verticale	42 mm	Altezza (pollici)	1.6535 inch
Larghezza	42 mm	Larghezza (pollici)	1.6535 inch
Peso netto	25 g		

## Conformità ambientale del prodotto

Stato conformità RoHS	Conforme senza esenzione
REACH SVHC	No SVHC superiori a 0,1 wt%

## Dati utensile di crimpatura

Tipo/profilo di crimpatura	Crimpatura trapezoidale
Sezione capicorda	nominale 150 mm <sup>2</sup>

## Descrizione contatto

Tipo di contatto	Capicorda tubiformi con/ senza collare isolante in plastiva	Sezione del conduttore max. AWG	5/0
Sezione del conduttore min. AWG	5/0	Area di crimpatura , max.	150 mm <sup>2</sup>

## Inseriti a crimpare

Larghezza di crimpatura	22 mm	Sezione trasversale a crimpare in rame	150
Larghezza di crimpatura in mm	22		

## Classificazioni

ETIM 6.0	EC001282	ETIM 7.0	EC001282
ETIM 8.0	EC001282	ETIM 9.0	EC001282
ETIM 10.0	EC001282	ECLASS 9.0	21-04-90-90
ECLASS 9.1	21-01-90-90	ECLASS 10.0	21-04-90-90
ECLASS 11.0	21-04-90-90	ECLASS 12.0	21-04-90-90
ECLASS 13.0	21-04-90-90	ECLASS 14.0	21-04-90-90
ECLASS 15.0	21-04-90-90		