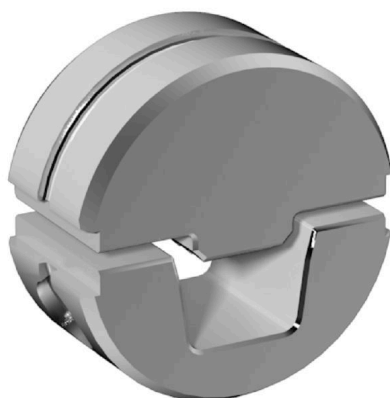


ES EPG 60/HPG AEH 25**Weidmüller Interface GmbH & Co. KG**

Klingenbergstraße 26

D-32758 Detmold

Germany

www.weidmueller.com

Utensili di crimpatura per capicorda, connettori e terminali con inserti intercambiabili

- lavorazione estremamente rapida grazie al supporto idraulico
- vasta gamma di sezioni, fino a 300 mm²
- testa di crimpatura rotante a 270° ad azione rapida
- limitazione automatica della pressione e monitoraggio per mezzo di sensore di pressione
- controllo e monitoraggio elettronici del processo di crimpatura
- Salvataggio di tutti i cicli di crimpatura e dei messaggi di errore nella memoria interna
- Lettura di tutti i cicli e dei messaggi di errore via USB
- Batteria ricaricabile agli ioni di litio con indicatore dello stato di carica: 18 V, 2 Ah

Dati generali per l'ordinazione

Versione	Inserto pinza crimpatrice, 25mm ² , Crimpatura trapezoidale
N. d'ordine	2577810000
Tipo	ES EPG 60/HPG AEH 25
GTIN (EAN)	4050118590722
CPZ	1 Pieza

ES EPG 60/HPG AEH 25

Weidmüller Interface GmbH & Co. KG

Klingenbergstraße 26

D-32758 Detmold

Germany

www.weidmueller.com

Dati tecnici

Dimensioni e pesi

Profondità	22 mm	Profondità (pollici)	0.8661 inch
Posizione verticale	42 mm	Altezza (pollici)	1.6535 inch
Larghezza	42 mm	Larghezza (pollici)	1.6535 inch
Peso netto	25 g		

Conformità ambientale del prodotto

Stato conformità RoHS	Conforme senza esenzione
REACH SVHC	No SVHC superiori a 0,1 wt%

Dati utensile di crimpatura

Tipo/profilo di crimpatura	Crimpatura trapezoidale
Sezione capicorda	nominale 25 mm ²

Descrizione contatto

Tipo di contatto	Capicorda tubiformi con/ senza collare isolante in plastiva	Sezione del conduttore max. AWG	4
Sezione del conduttore min. AWG	4	Area di crimpatura , max.	25 mm ²

Inseriti a crimpare

Larghezza di crimpatura	22 mm	Sezione trasversale a crimpare in rame	25
Larghezza di crimpatura in mm	22		

Classificazioni

ETIM 6.0	EC001282	ETIM 7.0	EC001282
ETIM 8.0	EC001282	ETIM 9.0	EC001282
ETIM 10.0	EC001282	ECLASS 9.0	21-04-90-90
ECLASS 9.1	21-01-90-90	ECLASS 10.0	21-04-90-90
ECLASS 11.0	21-04-90-90	ECLASS 12.0	21-04-90-90
ECLASS 13.0	21-04-90-90	ECLASS 14.0	21-04-90-90
ECLASS 15.0	21-04-90-90		