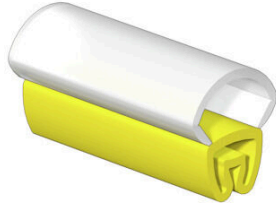


**VT-TM 0/12 HF-V0**

**Weidmüller Interface GmbH & Co. KG**  
Klingenbergstraße 26  
D-32758 Detmold  
Germany

[www.weidmueller.com](http://www.weidmueller.com)

**Dati generali per l'ordinazione**

Versione	x 5.3 mm, TPU, Colori: giallo, trasparente
N. d'ordine	<a href="#">2571270000</a>
Tipo	VT-TM 0/12 HF-V0
GTIN (EAN)	4050118608403
CPZ	200 Pieza

## Dati tecnici

## Omologazioni

ROHS	Conforme
------	----------

## Dimensioni e pesi

Posizione verticale	12 mm	Altezza (pollici)	0.4724 inch
Larghezza	5.3 mm	Larghezza (pollici)	0.2087 inch
Peso netto	0.08 g		

## Conformità ambientale del prodotto

Stato conformità RoHS	Conforme senza esenzione
REACH SVHC	No SVHC superiori a 0,1 wt%

## Dati generali

Tipo di stampa	Neutro	Larghezza	5.3 mm
Classe d'infiammabilità UL 94	V-0	Campo delle temperature di impiego, max.	90 °C
Campo delle temperature di impiego, min.	-30 °C	Colori	giallo, trasparente
Alogeni	No	Materiale di base	TPU
Caratteri stampati	senza		

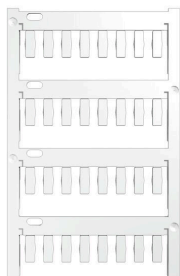
## Segnafile e segnacavi

Alogeni	No	Sezione di collegamento cavo, max.	0.5 mm <sup>2</sup>
Sezione di collegamento cavo, min.	0.22 mm <sup>2</sup>	Diametro esterno del conduttore, max.	3 mm
Diametro esterno del conduttore, min.	1.3 mm		

## Classificazioni

ETIM 8.0	EC001530	ETIM 9.0	EC001530
ETIM 10.0	EC001530	ECLASS 14.0	27-28-11-02
ECLASS 15.0	27-28-11-02		

## neutra



TM-I è un tipo di marcatore collaudato ed apprezzato per le applicazioni nel settore del traffico. Sono disponibili diverse lunghezze di marcatori per una siglatura personalizzata con lunghe stringhe di caratteri. Le fasi manuali di separazione ed installazione sono semplificate dalla superficie d'identificazione progetto. Premontaggio dei segnafile e successivo inserimento dei marcatori per la massima versatilità d'impiego.

Il profilo speciale del TM-I garantisce una grande semplicità d'applicazione ed un posizionamento sicuro. Questi marcatori sono compatibili con numerosi segnafile disponibili in commercio. Grazie al formato MultiCard, i marcatori possono essere stampati in modo semplice e veloce con la stampante PrintJet CONNECT, il plotter o il pennarello STI.

- Le fasi manuali di separazione ed installazione sono semplificate dalla superficie d'identificazione progetto.
- Marcatore collaudato ed apprezzato per le applicazioni nel settore del traffico.
- Premontaggio dei segnafile e successivo inserimento dei marcatori per la massima versatilità d'impiego.
- Non adatto per la siglatura con pennarelli P-Ink o STI in combinazione con il segnafile CLI T. Per simboli speciali: Si prega di inviarci un file del nostro software di siglatura M-Print PRO o M-Print PRO Online (senza installazione) per le vostre specifiche di siglatura.

## Dati generali per l'ordinazione

Tipo	TM-I 12 MC NE WS	Versione
N. d'ordine	<a href="#">1718411044</a>	TM-I, Marcatori per inserti, 12 x 4 mm, bianco
GTIN (EAN)	4008190348977	
CPZ	320 ST	
Tipo	TM-I 12 MC NE GE	Versione
N. d'ordine	<a href="#">1718411687</a>	TM-I, Marcatori per inserti, 1,5 - 22 mm, 12 x 4 mm, giallo
GTIN (EAN)	4008190348984	
CPZ	320 ST	
Tipo	TM-I 12 MC NE RT	Versione
N. d'ordine	<a href="#">1718411686</a>	TM-I, Marcatori per inserti, 1,5 - 22 mm, 12 x 4 mm, rosso
GTIN (EAN)	4008190397463	
CPZ	320 ST	
Tipo	TM-I 12 MC NE BL	Versione
N. d'ordine	<a href="#">1718411693</a>	TM-I, Marcatori per inserti, 1,5 - 22 mm, 12 x 4 mm, blu
GTIN (EAN)	4008190397456	
CPZ	320 ST	
Tipo	TM-I 12 MC NE GN	Versione
N. d'ordine	<a href="#">1718411688</a>	TM-I, Marcatori per inserti, 1,5 - 22 mm, 12 x 4 mm, verde
GTIN (EAN)	4008190398682	
CPZ	320 ST	
Tipo	TM-I 12 MC NE OR	Versione
N. d'ordine	<a href="#">1164190000</a>	TM-I, Marcatori per inserti, 1,3 - 16 mm, 12 x 4 mm, arancione
GTIN (EAN)	4032248953967	
CPZ	320 ST	

## VT-TM 0/12 HF-V0

Weidmüller Interface GmbH &amp; Co. KG

Klingenbergstraße 26

D-32758 Detmold

Germany

www.weidmueller.com

## Accessori

Tipo	TM-I 12 MC NE WS V0	Versione
N. d'ordine	<a href="#">1434760000</a>	TM-I, Marcatori per inserti, 1.3 - 16 mm, 12 x 4 mm, bianco
GTIN (EAN)	4050118239508	
CPZ	320 ST	
Tipo	VT-TM-I 12 MC NE WS	Versione
N. d'ordine	<a href="#">1714091044</a>	TM-I, Marcatori per inserti, 1.3 - 16 mm, 12 x 4 mm, bianco
GTIN (EAN)	4008190332457	
CPZ	640 ST	
Tipo	VT-TM-I 12 MC NE GE	Versione
N. d'ordine	<a href="#">1714091687</a>	TM-I, Marcatori per inserti, 1.3 - 16 mm, 12 x 4 mm, giallo
GTIN (EAN)	4008190332471	
CPZ	640 ST	

## TM-I 12



Affidabilità di processo: TM-I

I cartellini ad innesto TM-I sono provvisti di una linguetta guida che permette un semplice inserimento all'interno delle guaine trasparenti del tipo TM. Quando il cartellino è al proprio posto, la linguetta viene strappata al punto di rottura predefinito. Le guaine preassemblate possono quindi essere semplicemente spinte sui conduttori.

I vantaggi per voi: con un solo passaggio possono essere efficientemente preassemblate grandi quantità di materiali.

## Dati generali per l'ordinazione

Tipo	TM-I 12 MM WS	Versione
N. d'ordine	<a href="#">2005440000</a>	TM-I, Marcatori per inserti, 1.3 - 16 mm, 12 x 4 mm, bianco
GTIN (EAN)	4050118390278	
CPZ	2000 ST	
Tipo	TM-I 12 MM GE	Versione
N. d'ordine	<a href="#">2005550000</a>	TM-I, Marcatori per inserti, 1.3 - 16 mm, 12 x 4 mm, giallo
GTIN (EAN)	4050118390148	
CPZ	2000 ST	
Tipo	TM-I 12 MM RT	Versione
N. d'ordine	<a href="#">2005730000</a>	TM-I, Marcatori per inserti, 1.3 - 16 mm, 12 x 4 mm, rosso
GTIN (EAN)	4050118390513	
CPZ	2000 ST	
Tipo	TM-I 12 MM BL	Versione
N. d'ordine	<a href="#">2005890000</a>	TM-I, Marcatori per inserti, 1.3 - 16 mm, 12 x 4 mm, blu
GTIN (EAN)	4050118390414	
CPZ	2000 ST	