

**HDC HP550 STGH CR 1P****Weidmüller Interface GmbH & Co. KG**

Klingenbergstraße 26

D-32758 Detmold

Germany

www.weidmueller.com



La custodia di protezione è realizzata con alluminio pressofuso resistente all'acqua di mare.

Gli alti standard di protezione da acqua e polvere, così come una resistenza agli urti particolarmente elevata, sono le caratteristiche distintive di questa serie di custodie.

Un sofisticato rivestimento superficiale a doppio strato assicura anni di affidabilità.

Tutte le viti, i contatti a crimpare e le altre parti accessorie esterne sono realizzate in acciaio inox resistente alla corrosione.

**Dati generali per l'ordinazione**

N. d'ordine	2568600000
Tipo	<a href="#">HDC HP550 STGH CR 1P</a>
GTIN (EAN)	4050118776621
CPZ	1 Pieza

## HDC HP550 STGH CR 1P

Weidmüller Interface GmbH &amp; Co. KG

Klingenbergstraße 26

D-32758 Detmold

Germany

www.weidmueller.com

## Dati tecnici

## Omologazioni

Omologazioni



## Dimensioni e pesi

Peso netto 431 g

## Conformità ambientale del prodotto

Stato conformità RoHS Conforme senza esenzione  
REACH SVHC No SVHC superiori a 0,1 wt%

## Dati generali

Esecuzione custodia	Base passante	Classe d'infiammabilità UL 94	None
Colori	nero	Materiale base della custodia	alluminio pressofuso
Superficie	Rivestito a polvere	Esente da alogeni	false
Custodie EMC	Sì	Grado di protezione	IP68, in stato collegato

## Dati generali

Colori nero Superficie Rivestito a polvere

## Nota importante

Informazioni sul prodotto A seconda del funzionamento desiderato, le tensioni generate internamente possono sovrapporre la tensione di lavoro e contenere picchi corrispondenti. È indispensabile garantire che tali tensioni di picco non superino la tensione nominale. Per applicazioni al di fuori di queste specifiche, non esitate a contattarci.

## Classificazioni

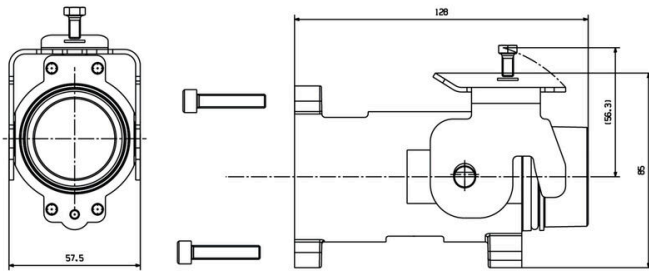
ETIM 8.0	EC000437	ETIM 9.0	EC000437
ETIM 10.0	EC000437	ECLASS 14.0	27-44-02-02
ECLASS 15.0	27-44-02-02		

**HDC HP550 STGH CR 1P**

**Weidmüller Interface GmbH & Co. KG**  
Klingenbergstraße 26  
D-32758 Detmold  
Germany

**Disegni**

[www.weidmueller.com](http://www.weidmueller.com)



## HDC HP550 STGH CR 1P

**Weidmüller Interface GmbH & Co. KG**  
 Klingenbergstraße 26  
 D-32758 Detmold  
 Germany

www.weidmueller.com

## Accessori

### Contatti a crimpare



La crimpatura è un collegamento elettricamente e meccanicamente sicuro ed affidabile tra conduttore e contatto. Un collegamento crimpato ideale è a tenuta di gas e resistente alla corrosione.

### Dati generali per l'ordinazione

Tipo	HDC HP 550 M 25	Versione
N. d'ordine	<a href="#">1220580000</a>	HDC - Connettore, Maschio, 3600 V, Collegamento a crimpare,
GTIN (EAN)	4050118003857	Dimensioni di installazione: 550
CPZ	1 ST	
Tipo	HDC HP 550 M 50	Versione
N. d'ordine	<a href="#">1157800000</a>	HDC - Connettore, Maschio, 3600 V, Collegamento a crimpare,
GTIN (EAN)	4032248945337	Dimensioni di installazione: 550
CPZ	1 ST	
Tipo	HDC HP 550 M 70	Versione
N. d'ordine	<a href="#">1268810000</a>	HDC - Connettore, Maschio, 3600 V, Collegamento a crimpare,
GTIN (EAN)	4050118057720	Dimensioni di installazione: 550
CPZ	1 ST	
Tipo	HDC HP 550 M 95	Versione
N. d'ordine	<a href="#">1079790000</a>	HDC - Connettore, Maschio, 3600 V, Collegamento a crimpare,
GTIN (EAN)	4032248841653	Dimensioni di installazione: 550
CPZ	1 ST	
Tipo	HDC HP 550 M 120	Versione
N. d'ordine	<a href="#">1079780000</a>	HDC - Connettore, Maschio, 3600 V, Collegamento a crimpare,
GTIN (EAN)	4032248841899	Dimensioni di installazione: 550
CPZ	1 ST	
Tipo	HDC HP 550 M 150	Versione
N. d'ordine	<a href="#">1119110000</a>	HDC - Connettore, Maschio, 3600 V, Collegamento a crimpare,
GTIN (EAN)	4032248900367	Dimensioni di installazione: 550
CPZ	1 ST	
Tipo	HDC HP 550 M 185	Versione
N. d'ordine	<a href="#">1120580000</a>	HDC - Connettore, Maschio, 3600 V, Collegamento a crimpare,
GTIN (EAN)	4032248901821	Dimensioni di installazione: 550
CPZ	1 ST	
Tipo	HDC HP 550 M 240	Versione
N. d'ordine	<a href="#">1120590000</a>	HDC - Connettore, Maschio, 3600 V, Collegamento a crimpare,
GTIN (EAN)	4032248901739	Dimensioni di installazione: 550
CPZ	1 ST	