

HDC HP550 STGH CR 1P**Weidmüller Interface GmbH & Co. KG**

Klingenbergstraße 26

D-32758 Detmold

Germany

www.weidmueller.com

La custodia di protezione è realizzata con alluminio pressofuso resistente all'acqua di mare.

Gli alti standard di protezione da acqua e polvere, così come una resistenza agli urti particolarmente elevata, sono le caratteristiche distintive di questa serie di custodie.

Un sofisticato rivestimento superficiale a doppio strato assicura anni di affidabilità.

Tutte le viti, i contatti a crimpare e le altre parti accessorie esterne sono realizzate in acciaio inox resistente alla corrosione.

Dati generali per l'ordinazione

N. d'ordine	2568600000
Tipo	HDC HP550 STGH CR 1P
GTIN (EAN)	4050118776621
CPZ	1 Pieza

HDC HP550 STGH CR 1P

Weidmüller Interface GmbH & Co. KG

Klingenbergstraße 26

D-32758 Detmold

Germany

www.weidmueller.com

Dati tecnici

Omologazioni

Omologazioni



Dimensioni e pesi

Peso netto 431 g

Conformità ambientale del prodotto

Stato conformità RoHS	Conforme senza esenzione
REACH SVHC	No SVHC superiori a 0,1 wt%

Dati generali

Esecuzione custodia	Base passante	Classe d'infiammabilità UL 94	None
Colori	nero	Superficie	Rivestito a polvere
Esente da alogeni	false	Grado di protezione	IP68, in stato collegato

Dati generali

Colori	nero	Superficie	Rivestito a polvere
--------	------	------------	---------------------

Nota importante

Informazioni sul prodotto	A seconda del funzionamento desiderato, le tensioni generate internamente possono sovrapporre la tensione di lavoro e contenere picchi corrispondenti. È indispensabile garantire che tali tensioni di picco non superino la tensione nominale. Per applicazioni al di fuori di queste specifiche, non esitate a contattarci.
---------------------------	---

Classificazioni

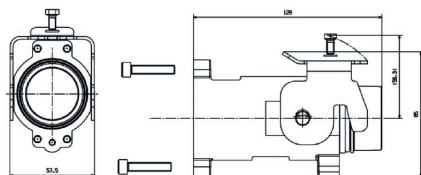
ETIM 8.0	EC000437	ETIM 9.0	EC000437
ETIM 10.0	EC000437	ECLASS 14.0	27-44-02-02
ECLASS 15.0	27-44-02-02		

HDC HP550 STGH CR 1P

Weidmüller Interface GmbH & Co. KG
Klingenbergstraße 26
D-32758 Detmold
Germany

www.weidmueller.com

Disegni



HDC HP550 STGH CR 1P

Weidmüller Interface GmbH & Co. KG
 Klingenbergstraße 26
 D-32758 Detmold
 Germany

www.weidmueller.com

Accessori

Contatti a crimpare



La crimpatura è un collegamento elettricamente e meccanicamente sicuro ed affidabile tra conduttore e contatto. Un collegamento crimpato ideale è a tenuta di gas e resistente alla corrosione.

Dati generali per l'ordinazione

Tipo	HDC HP 550 M 25	Versione
N. d'ordine	1220580000	HDC - Connettore, Maschio, Collegamento a crimpare, Dimensioni di
GTIN (EAN)	4050118003857	installazione: 550
CPZ	1 ST	
Tipo	HDC HP 550 M 50	Versione
N. d'ordine	1157800000	HDC - Connettore, Maschio, Collegamento a crimpare, Dimensioni di
GTIN (EAN)	4032248945337	installazione: 550
CPZ	1 ST	
Tipo	HDC HP 550 M 70	Versione
N. d'ordine	1268810000	HDC - Connettore, Maschio, Collegamento a crimpare, Dimensioni di
GTIN (EAN)	4050118057720	installazione: 550
CPZ	1 ST	
Tipo	HDC HP 550 M 95	Versione
N. d'ordine	1079790000	HDC - Connettore, Maschio, Collegamento a crimpare, Dimensioni di
GTIN (EAN)	4032248841653	installazione: 550
CPZ	1 ST	
Tipo	HDC HP 550 M 120	Versione
N. d'ordine	1079780000	HDC - Connettore, Maschio, Collegamento a crimpare, Dimensioni di
GTIN (EAN)	4032248841899	installazione: 550
CPZ	1 ST	
Tipo	HDC HP 550 M 150	Versione
N. d'ordine	1119110000	HDC - Connettore, Maschio, Collegamento a crimpare, Dimensioni di
GTIN (EAN)	4032248900367	installazione: 550
CPZ	1 ST	
Tipo	HDC HP 550 M 185	Versione
N. d'ordine	1120580000	HDC - Connettore, Maschio, Collegamento a crimpare, Dimensioni di
GTIN (EAN)	4032248901821	installazione: 550
CPZ	1 ST	
Tipo	HDC HP 550 M 240	Versione
N. d'ordine	1120590000	HDC - Connettore, Maschio, Collegamento a crimpare, Dimensioni di
GTIN (EAN)	4032248901739	installazione: 550
CPZ	1 ST	