

HDC MBUS CF 9.1**Weidmüller Interface GmbH & Co. KG**

Klingenbergstraße 26

D-32758 Detmold

Germany

www.weidmueller.com

**Compatto**

Il nuovo modulo per bus a due poli è estremamente compatto e può ospitare sia inserti per dati a megabit e che a gigabit. Permette il collegamento di 2 cavi Gigabit Cat 6A (10 gigabit) in un solo modulo.

Dati generali per l'ordinazione

Versione	Accessories
N. d'ordine	2566030000
Tipo	HDC MBUS CF 9.1
GTIN (EAN)	4050118575873
CPZ	10 Pieza

Dati tecnici

Omologazioni

Omologazioni



ROHS Conforme

Dimensioni e pesi

Peso netto 3.52 g

Conformità ambientale del prodotto

Stato conformità RoHS	Conforme con esenzione
Esenzione RoHS (se applicabile/nota)	6c
REACH SVHC	Lead 7439-92-1
SCIP	6eabd5ae-2d6b-409e-8bdf-87c27ee10e40

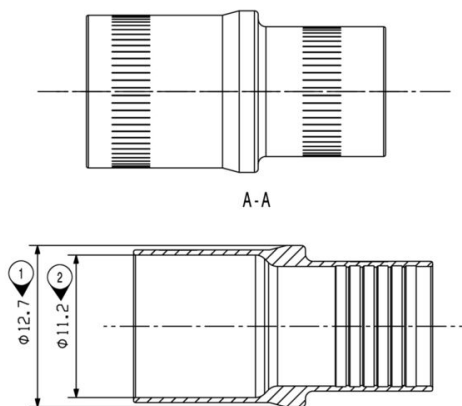
Informazioni generali sulla boccola schermata

Diametro cavo esterno	min.	8.6 mm
	nominale	9.1 mm
	max.	9.1 mm
Materiale	Ottone	

Classificazioni

ETIM 8.0	EC002943	ETIM 9.0	EC002943
ETIM 10.0	EC002943	ECLASS 14.0	27-44-02-92
ECLASS 15.0	27-44-02-92		

Disegni



HDC MBUS CF 9.1

Weidmüller Interface GmbH & Co. KG
Klingenbergstraße 26
D-32758 Detmold
Germany

www.weidmueller.com

Accessori**Utensili****Compatto**

Il nuovo modulo per bus a due poli è estremamente compatto e può ospitare sia inserti per dati a megabit e che a gigabit. Permette il collegamento di 2 cavi Gigabit Cat 6A (10 gigabit) in un solo modulo.

Dati generali per l'ordinazione

Tipo	HDC MBUS CI B 8.0-9.1	Versione	
N. d'ordine	2592720000	Crimping tool insert	
GTIN (EAN)	4050118603927		
CPZ	1 ST		
Tipo	HDC MBUS CT B 8.0-9.1	Versione	
N. d'ordine	2592710000	Pressing tool	
GTIN (EAN)	4050118603910		
CPZ	1 ST		