

HDC MBUS CF 9.7**Weidmüller Interface GmbH & Co. KG**

Klingenbergstraße 26

D-32758 Detmold

Germany

www.weidmueller.com

**Compatto**

Il nuovo modulo per bus a due poli è estremamente compatto e può ospitare sia inserti per dati a megabit e che a gigabit. Permette il collegamento di 2 cavi Gigabit Cat 6A (10 gigabit) in un solo modulo.

Dati generali per l'ordinazione

| Versione | Accessories |
|-------------|----------------------------|
| N. d'ordine | 2566020000 |
| Tipo | HDC MBUS CF 9.7 |
| GTIN (EAN) | 4050118575866 |
| CPZ | 10 Pieza |

Dati tecnici

Omologazioni

Omologazioni



| | |
|------|----------|
| ROHS | Conforme |
|------|----------|

Dimensioni e pesi

| | |
|------------|--------|
| Peso netto | 3.17 g |
|------------|--------|

Conformità ambientale del prodotto

| | |
|--------------------------------------|--------------------------------------|
| Stato conformità RoHS | Conforme con esenzione |
| Esenzione RoHS (se applicabile/nota) | 6c |
| REACH SVHC | Lead 7439-92-1 |
| SCIP | 6eabd5ae-2d6b-409e-8bdf-87c27ee10e40 |

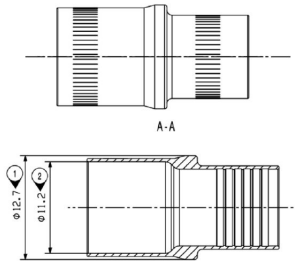
Informazioni generali sulla boccola schermata

| | | |
|-----------------------|----------|--------|
| Diametro cavo esterno | min. | 9.2 mm |
| | nominale | 9.7 mm |
| | max. | 9.7 mm |
| Materiale | Ottone | |

Classificazioni

| | | | |
|-------------|-------------|-------------|-------------|
| ETIM 8.0 | EC002943 | ETIM 9.0 | EC002943 |
| ETIM 10.0 | EC002943 | ECLASS 14.0 | 27-44-02-92 |
| ECLASS 15.0 | 27-44-02-92 | | |

Disegni



HDC MBUS CF 9.7**Weidmüller Interface GmbH & Co. KG**

Klingenbergstraße 26

D-32758 Detmold

Germany

www.weidmueller.com**Accessori****Utensili****Compatto**

Il nuovo modulo per bus a due poli è estremamente compatto e può ospitare sia inserti per dati a megabit e che a gigabit. Permette il collegamento di 2 cavi Gigabit Cat 6A (10 gigabit) in un solo modulo.

Dati generali per l'ordinazione

| | | |
|-------------|----------------------------|----------------------|
| Tipo | HDC MBUS CI A 9.2-10.3 | Versione |
| N. d'ordine | 2592700000 | Crimping tool insert |
| GTIN (EAN) | 4050118603903 | |
| CPZ | 1 ST | |
| Tipo | HDC MBUS CT A 9.2-10.3 | Versione |
| N. d'ordine | 2592690000 | Pressing tool |
| GTIN (EAN) | 4050118603798 | |
| CPZ | 1 ST | |