

**HDC MBUS CF 10.3**

**Weidmüller Interface GmbH & Co. KG**  
Klingenbergstraße 26  
D-32758 Detmold  
Germany

www.weidmueller.com

**Compatto**

Il nuovo modulo per bus a due poli è estremamente compatto e può ospitare sia inserti per dati a megabit e che a gigabit. Permette il collegamento di 2 cavi Gigabit Cat 6A (10 gigabit) in un solo modulo.

**Dati generali per l'ordinazione**

Versione	Accessories
N. d'ordine	<a href="#">2566010000</a>
Tipo	HDC MBUS CF 10.3
GTIN (EAN)	4050118575859
CPZ	10 Pieza

**Dati tecnici**

**Omologazioni**

Omologazioni



ROHS Conforme

**Dimensioni e pesi**

Peso netto 2.99 g

**Conformità ambientale del prodotto**

Stato conformità RoHS	Conforme con esenzione
Esenzione RoHS (se applicabile/nota)	6c
REACH SVHC	Lead 7439-92-1
SCIP	6eabd5ae-2d6b-409e-8bdf-87c27ee10e40

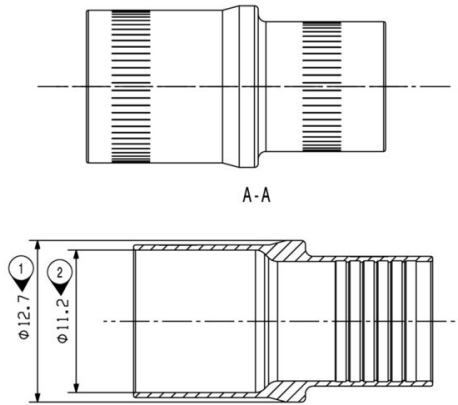
**Informazioni generali sulla boccola schermata**

Diametro cavo esterno	min.	9.8 mm
	nominale	10.3 mm
	max.	10.3 mm
Materiale	Ottone	

**Classificazioni**

ETIM 8.0	EC002943	ETIM 9.0	EC002943
ETIM 10.0	EC002943	ECLASS 14.0	27-44-02-92
ECLASS 15.0	27-44-02-92		

**Disegni**



**HDC MBUS CF 10.3**

**Weidmüller Interface GmbH & Co. KG**  
Klingenbergstraße 26  
D-32758 Detmold  
Germany

[www.weidmueller.com](http://www.weidmueller.com)

**Accessori****Utensili****Compatto**

Il nuovo modulo per bus a due poli è estremamente compatto e può ospitare sia inserti per dati a megabit e che a gigabit. Permette il collegamento di 2 cavi Gigabit Cat 6A (10 gigabit) in un solo modulo.

**Dati generali per l'ordinazione**

Tipo	HDC MBUS CI A 9.2-10.3	Versione	
N. d'ordine	<a href="#">2592700000</a>	Crimping tool insert	
GTIN (EAN)	4050118603903		
CPZ	1 ST		
Tipo	HDC MBUS CT A 9.2-10.3	Versione	
N. d'ordine	<a href="#">2592690000</a>	Pressing tool	
GTIN (EAN)	4050118603798		
CPZ	1 ST		