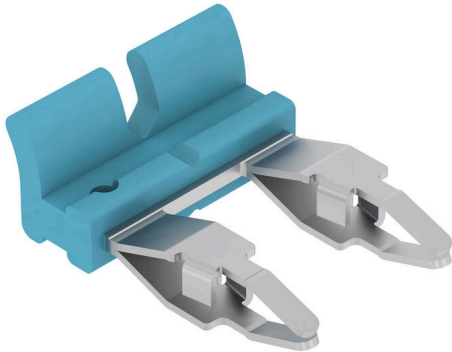


Illustrazione del prodotto



Collegamenti trasversali regolabili

Aumenta la flessibilità dei collegamenti trasversali Il collegamento trasversale TERMSERIES ((TCC) permette collegamenti trasversali regolabili individualmente con un massimo di 51 poli. Il numero massimo di poli collegabili è stato aumentato di 32 poli. Il materiale della spelatura può essere accorciato alla lunghezza desiderata molto semplicemente. I collegamenti trasversali convivono grazie alla semplicità di gestione e alla loro visibilità, oltre che alle possibilità universali di collegamento. Una rete aggiuntiva impedisce alla molla di deformarsi durante il montaggio.

- Collegamenti trasversali regolabili individualmente con 51 poli
- Barra aggiuntiva per evitare la deformazione della molla
- Collegamenti trasversali ampliati fino a 32 poli
- Resistenza alle vibrazioni

Dati generali per l'ordinazione

Versione	TERMSERIES, Collegamento trasversale
N. d'ordine	2556430000
Tipo	TCC 6.4/2 BL
GTIN (EAN)	4050118566949
CPZ	10 Pieza

Dati tecnici

Omologazioni

ROHS	Conforme
------	----------

Dimensioni e pesi

Profondità	4.8 mm	Profondità (pollici)	0.189 inch
Posizione verticale	13.1 mm	Altezza (pollici)	0.5157 inch
Larghezza	9.8 mm	Larghezza (pollici)	0.3858 inch
Peso netto	0.37 g		

Temperature

Temperatura di magazzino	-40 °C...85 °C	Temperatura ambiente	-40 °C...60 °C
Temperatura d'esercizio			

Conformità ambientale del prodotto

Stato conformità RoHS	Conforme senza esenzione
REACH SVHC	No SVHC superiori a 0,1 wt%

Dati per il collegamento trasversale

Tensione nominale	300 V	Corrente di dimensionamento	17.5 A
Isolamento	Sì	Protezione da contatto accidentale	Sì
Colori	blu	Numero di morsetti ponticellati	2
Numero di poli	2	Passo in mm (P)	6.40 mm
Tipo di montaggio	innestato	Versione	non può essere tagliato a misura

Dati di dimensionamento UL

Corrente nominale (UL)	10 A
------------------------	------

Dati generali

Versione	non può essere tagliato a misura		
Colori	blu		
Componente classe d'infiammabilità UL94	Componente	Custodia	
	Classe d'infiammabilità UL94	V-0	

Cordinazione di isolamento

Tensione nominale	300 V
-------------------	-------

Dati di collegamento

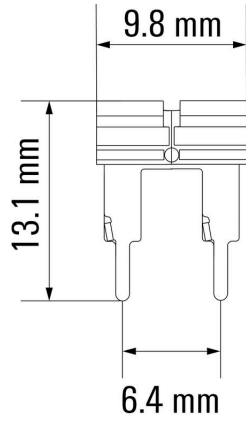
Passo in mm (P)	6.40 mm
-----------------	---------

Classificazioni

ETIM 8.0	EC002586	ETIM 9.0	EC002586
ETIM 10.0	EC002586	ECLASS 14.0	27-37-16-92
ECLASS 15.0	27-37-16-92		

Disegni

Dimensional drawing



Utensili da taglio



Tagliacavi per conduttori di diametro esterno fino a 8 mm, 12 mm, 14 mm e 22 mm. La speciale geometria della lama consente il taglio netto e pulito di conduttori in rame e alluminio con il minimo sforzo. I tagliacavi (da KT 8 a KT 22) sono disponibili anche con isolamento protettivo verificato VDE e GS per una tensione max. di 1.000 V a norma EN/IEC 60900.

Dati generali per l'ordinazione

Tipo	KT 14	Versione	
N. d'ordine	1157820000	Utensili da taglio, Tagliacavi utilizzabile con una sola mano	
GTIN (EAN)	4032248945344		
CPZ	1 ST		

Utensile per taglio e rimozione dei collegamenti trasversali



- Per i collegamenti trasversali della Serie Z Weidmüller
- Per i collegamenti trasversali da WQV 2,5 fino WQV 35
- Per la finestra del collegamento trasversale dei morsetti WTR 2,5 e WSI 6

Dati generali per l'ordinazione

Tipo	KT ZQV	Versione	
N. d'ordine	9002170000	Cutting tool for one-hand operation	
GTIN (EAN)	4032248291670		
CPZ	1 ST		
Tipo	WAW 1 NEUTRAL	Versione	
N. d'ordine	9004500000	Miscellaneous tools	
GTIN (EAN)	4008190053925		
CPZ	1 ST		