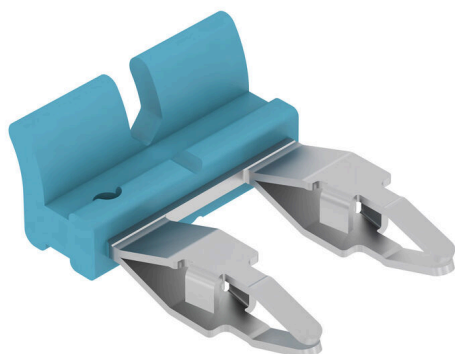


TCC 6.4/2 BL**Weidmüller Interface GmbH & Co. KG**

Klingenbergstraße 26

D-32758 Detmold

Germany

www.weidmueller.com**Illustrazione del prodotto****Collegamenti trasversali regolabili**

Aumenta la flessibilità dei collegamenti trasversali Il collegamento trasversale TERMSERIES ((TCC) permette collegamenti trasversali regolabili individualmente con un massimo di 51 poli. Il numero massimo di poli collegabili è stato aumentato di 32 poli. Il materiale della spelatura può essere accorciato alla lunghezza desiderata molto semplicemente. I collegamenti trasversali convincono grazie alla semplicità di gestione e alla loro visibilità, oltre che alle possibilità universali di collegamento. Una rete aggiuntiva impedisce alla molla di deformarsi durante il montaggio.

- Collegamenti trasversali regolabili individualmente con 51 poli
- Barra aggiuntiva per evitare la deformazione della molla
- Collegamenti trasversali ampliati fino a 32 poli
- Resistenza alle vibrazioni

Dati generali per l'ordinazione

Versione	TERMSERIES, Collegamento trasversale
N. d'ordine	2556430000
Tipo	TCC 6.4/2 BL
GTIN (EAN)	4050118566949
CPZ	10 Pieza

Technical data

Omologazioni

ROHS	Conforme
------	----------

Dimensioni e pesi

Profondità	4.8 mm	Profondità (pollici)	0.189 inch
Posizione verticale	13.1 mm	Altezza (pollici)	0.5157 inch
Larghezza	9.8 mm	Larghezza (pollici)	0.3858 inch
Peso netto	0.37 g		

Temperature

Temperatura di magazzino	-40 °C...85 °C	Temperatura ambiente	-40 °C...60 °C
Temperatura d'esercizio			

Conformità ambientale del prodotto

Stato conformità RoHS	Conforme senza esenzione
REACH SVHC	No SVHC superiori a 0,1 wt%

Dati per il collegamento trasversale

Tensione nominale	300 V	Corrente di dimensionamento	17.5 A
Isolamento	Sì	Protezione da contatto accidentale	Sì
Colori	blu	Numero di morsetti ponticellati	2
Numero di poli	2	Passo in mm (P)	6.40 mm
Tipo di montaggio	innestato	Versione	non può essere tagliato a misura

Dati di dimensionamento UL

Corrente nominale (UL)	10 A
------------------------	------

Dati generali

Versione	non può essere tagliato a misura		
Colori	blu		
Componente classe d'inflammabilità UL94	Componente	Custodia	
	Classe d'inflammabilità UL94	V-0	

Cordinazione di isolamento

Tensione nominale	300 V
-------------------	-------

Dati di collegamento

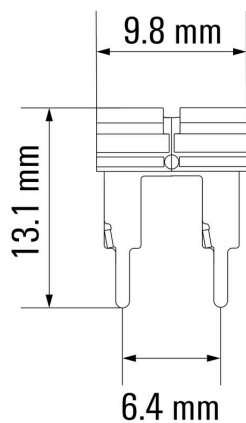
Passo in mm (P)	6.40 mm
-----------------	---------

Classificazioni

ETIM 8.0	EC002586	ETIM 9.0	EC002586
ETIM 10.0	EC002586	ECLASS 14.0	27-37-16-92
ECLASS 15.0	27-37-16-92		

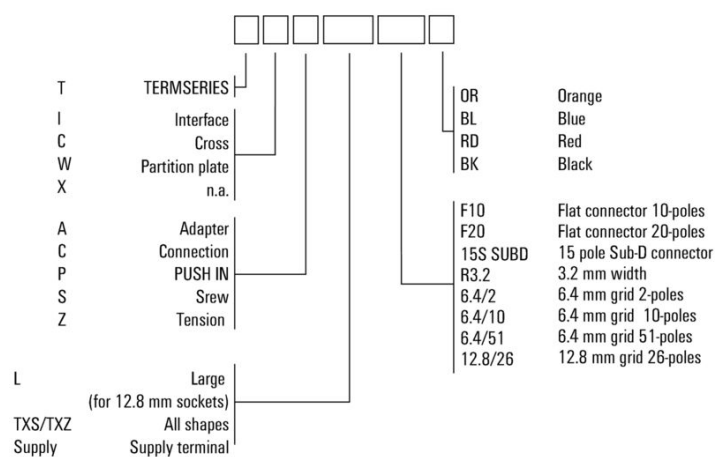
Drawings

Dimensional drawing



Altro

Type code TERMSERIES accessories



Codici dei modelli

TCC 6.4/2 BL

Weidmüller Interface GmbH & Co. KG

Klingenbergstraße 26

D-32758 Detmold

Germany

www.weidmueller.com

Accessories

Utensili da taglio



Tagliacavi per conduttori di diametro esterno fino a 8 mm, 12 mm, 14 mm e 22 mm. La speciale geometria della lama consente il taglio netto e pulito di conduttori in rame e alluminio con il minimo sforzo. I tagliacavi (da KT 8 a KT 22) sono disponibili anche con isolamento protettivo verificato VDE e GS per una tensione max. di 1.000 V a norma EN/IEC 60900.

Dati generali per l'ordinazione

Tipo	KT 14	Versione
N. d'ordine	1157820000	Utensili da taglio, Tagliacavi utilizzabile con una sola mano
GTIN (EAN)	4032248945344	
CPZ	1 ST	

Utensile per taglio e rimozione dei collegamenti trasversali



- Per i collegamenti trasversali della Serie Z Weidmüller
- Per i collegamenti trasversali da WQV 2,5 fino WQV 35
- Per la finestra del collegamento trasversale dei morsetti WTR 2,5 e WSI 6

Dati generali per l'ordinazione

Tipo	KT ZQV	Versione
N. d'ordine	9002170000	Cutting tool for one-hand operation
GTIN (EAN)	4032248291670	
CPZ	1 ST	

Tipo	WAW 1 NEUTRAL	Versione
N. d'ordine	9004500000	Miscellaneous tools
GTIN (EAN)	4008190053925	
CPZ	1 ST	