

CH20M12 S PPSC AGY 3747

Weidmüller Interface GmbH & Co. KG
Klingenbergstraße 26
D-32758 Detmold
Germany

www.weidmueller.com

Illustrazione del prodotto

L'elemento laterale della custodia CH20M vi offre l'opzione di una struttura individuale che può essere adattata in modo flessibile alle vostre esigenze. Un vantaggio particolarmente pratico è che gli slot non richiesti possono essere semplicemente chiusi con coperture. Questo assicura non solo un aspetto pulito e ordinato, ma protegge anche dalla polvere e da altre influenze ambientali. Sfruttate i vantaggi della versatilità della custodia CH20M per realizzare i vostri progetti in modo efficiente e secondo le vostre idee!

Dati generali per l'ordinazione

Versione	Elemento laterale, OMNIMATE Housing - Serie CH20M grigio agata, Elemento laterale, Larghezza: 12.5 mm
N. d'ordine	2554860000
Tipo	CH20M12 S PPSC AGY 3747
GTIN (EAN)	4050118564853
CPZ	14 Pieza

CH20M12 S PPSC AGY 3747

Weidmüller Interface GmbH & Co. KG
Klingenbergstraße 26
D-32758 Detmold
Germany

www.weidmueller.com

Dati tecnici

Omologazioni

ROHS	Conforme
------	----------

Dimensioni e pesi

Profondità	105.5 mm	Profondità (pollici)	4.1535 inch
Posizione verticale	22.8 mm	Altezza (pollici)	0.8976 inch
Larghezza	12.5 mm	Larghezza (pollici)	0.4921 inch
Peso netto	7 g		

Temperature

Temperatura ambiente	-25 °C...85 °C	Campo delle temperature di impiego	-40...120 °C
Umidità	5 - 93% umidità rel., Tu = 40°C, senza condensa		

Conformità ambientale del prodotto

Stato conformità RoHS	Conforme senza esenzione
REACH SVHC	No SVHC superiori a 0,1 wt%

Dati del materiale

Classe d'infiammabilità UL 94	V-0	Materiale isolante	PA 66 GF 30
Gruppo materiali isolanti	I	Superficie	non trattato
Materiale di base	Plastica	Comparative Tracking Index (CTI)	600 ≤ CTI

Dati generali

Colori	grigio agata	Grado di protezione	IP20 installato
Tabella dei colori (simile)	RAL 7038	Informazioni riguardanti l'intero equipaggiamento, vedi gli articoli citati	CH20M12 B BK/OR 2010
Colabilità	No		

Caratteristiche del componente

Apertura integrata come preparazione per porta funzionale	No	Numero di poli, max.	4
Numero di aperture di ventilazione	1	Numero di prese per connettori femmina	2
Numero di livelli di collegamento	2		

Classificazioni

ETIM 8.0	EC001031	ETIM 9.0	EC001031
ETIM 10.0	EC001031	ECLASS 14.0	27-19-06-02
ECLASS 15.0	27-19-06-02		

Illustrazione del prodotto

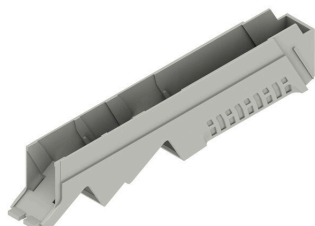


Illustrazione del prodotto



Disegno quotato

