

CH20M AD SHL 5.00/03 AGY 3747

Weidmüller Interface GmbH & Co. KG
 Klingenbergstraße 26
 D-32758 Detmold
 Germany

www.weidmueller.com

Illustrazione del prodotto



Soluzioni a prova di futuro per l'elettronica industriale per il montaggio nel quadro elettrico

Le custodie per componenti elettrici sono fondamentali per l'integrazione degli assiemi elettronici nel quadro elettrico. Proteggono i componenti sensibili e assicurano connessioni affidabili. Grazie a materiali di alta qualità, offrono soluzioni a lungo termine per le applicazioni industriali.

I vostri vantaggi:

Flessibilità: soluzioni scalabili per diversi requisiti

Sicurezza: design robusto per proteggere la vostra elettronica

Efficienza: installazione semplice e tecnologia di collegamento ottimizzata

Soluzioni di custodie per ogni applicazione:

il nostro portafoglio comprende custodie modulari (ad es. CH20M), custodie piccole progettate per applicazioni di controllo, conversione del segnale e sicurezza. Queste custodie offrono design personalizzabili, facilità di installazione ed elevate capacità di connessione.

Personalizzazione:

oltre alle soluzioni standard, offriamo la personalizzazione del design, del colore e della stampa. Il Weidmüller Configurator consente un design individuale.

Il nostro servizio:

offriamo una consulenza esperta e un supporto tecnico per i vostri progetti. Nell'area di download troverete dati

CAD, schede dati e istruzioni per l'installazione per un'integrazione efficiente.

Dati generali per l'ordinazione

| | |
|-------------|--|
| Versione | Calotta di copertura, OMNIMATE Housing - Serie CH20M grigio agata, Copertura elemento laterale, Larghezza: 17.5 mm |
| N. d'ordine | 2554740000 |
| Tipo | CH20M AD SHL 5.00/03 AGY 3747 |
| GTIN (EAN) | 4050118564792 |
| CPZ | 50 Pieza |

Dati tecnici

Omologazioni

| | |
|------|----------|
| ROHS | Conforme |
|------|----------|

Dimensioni e pesi

| | | | |
|---------------------|---------|----------------------|-------------|
| Profondità | 15.2 mm | Profondità (pollici) | 0.5984 inch |
| Posizione verticale | 23.4 mm | Altezza (pollici) | 0.9213 inch |
| Larghezza | 17.5 mm | Larghezza (pollici) | 0.689 inch |
| Peso netto | 1.44 g | | |

Temperature

| | | | |
|----------------------|---|------------------------------------|--------------|
| Temperatura ambiente | -25 °C...85 °C | Campo delle temperature di impiego | -40...120 °C |
| Umidità | 5 - 93% umidità rel., Tu = 40°C, senza condensa | | |

Conformità ambientale del prodotto

| | |
|-----------------------|-----------------------------|
| Stato conformità RoHS | Conforme senza esenzione |
| REACH SVHC | No SVHC superiori a 0,1 wt% |

Dati del materiale

| | | | |
|-------------------------------|----------|----------------------------------|--------------|
| Classe d'infiammabilità UL 94 | V-0 | Materiale isolante | PA 66 GF 30 |
| Gruppo materiali isolanti | I | Superficie | non trattato |
| Materiale di base | Plastica | Comparative Tracking Index (CTI) | 600 ≤ CTI |

Dati generali

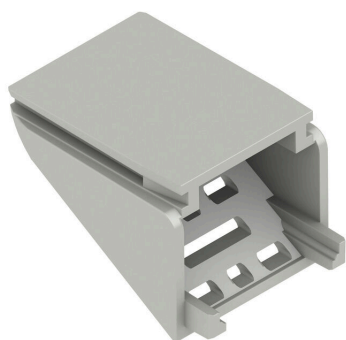
| | | | |
|-----------------------------|--------------|---------------------|-----------------|
| Colori | grigio agata | Grado di protezione | IP20 installato |
| Tabella dei colori (simile) | RAL 7038 | Colabilità | No |

Classificazioni

| | | | |
|-------------|-------------|-------------|-------------|
| ETIM 8.0 | EC001031 | ETIM 9.0 | EC001031 |
| ETIM 10.0 | EC001031 | ECLASS 14.0 | 27-19-06-05 |
| ECLASS 15.0 | 27-19-06-05 | | |

Disegni

Illustrazione del prodotto



Disegno quotato

